

# Ferienhaus Vresse sur Semois "Ferme de Conrad"



Ferienhaus - Steingebäude,  
freistehend, 2 Stockwerke, eigener  
Eingang, in/auf: landwirtschaftlicher  
Betrieb

Rahmen : naturbelassen, still

Gästekapazität : 26 Person(en)  
Schlafzimmer : 10

Vresse sur Semois - Provinz Namur - Wallonien  
Belgien

Buchung : +32 (0) 61 50 17 87 (Belgien)

Anzeige Nr. 69350

[www.ihacom.ch](http://www.ihacom.ch)



>> FERIENWOHNUNGEN

Internet  
Holiday  
Ads



Internet  
Holiday  
Ads



VON PRIVAT AN PRIVAT

## Ferienhaus



Ferienhaus - Steingebäude, freistehend, 2 Stockwerke, eigener Eingang, in/auf landwirtschaftlicher Betrieb

### • Ideal für alle Altersgruppen, Familiengruppen

- Ausblick : freier Ausblick, Landschaft, Hof, Felder, Wiese, Wald
- Rahmen : naturbelassen, still

## Extras

### • Parkplatz :

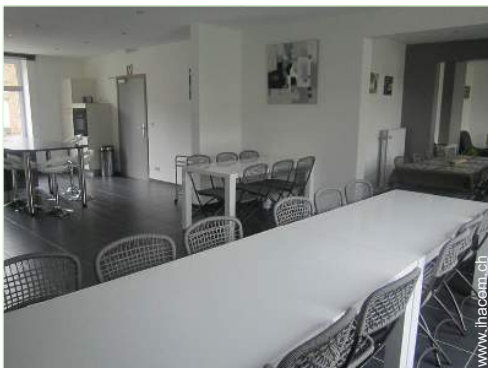
Unüberdachter Parkplatz : 10 auf Grundstück

### • Vorzüge :

Skiraum, 4 Schneeschuhe (Paare), Billardtisch, Kicker, Tischtennis, Tischtennisschläger, Bouleplatz, 3 Boulespiel(e), 1 Fahrrad/-räder

### • Baby-Ausstattung :

Babystuhl



Ausblick Esszimmer

## Umgebung & Lokalisierung



Land



Ski



Reiten



Angeln



Kultur

### Freizeitaktivitäten

#### • Aktivitäten weniger als 20 km /12 Meilen entfernt :

Langlauf, Rodeln (Piste), Eislaufen, Baden, Kanu/Kajak, Tennis, Reitschule, Spazierweg, Strandweg/Waldweg, Wandern, Klettern, Mountainbike (Strecke), Paragliding, Ultraleichtfliegen, Kutschenfahrt, Pferdeausritt, Minigolf, ATV/Quad, Gokart, RC-Flugplatz, Bowling, Paintball, Jagen, Fischen, Angeln, Bouleplatz

#### • Betreute Aktivitäten :

Tennisschule

#### • Attraktionen und Entspannung :

Nachtclub, Restaurant, Kino, Park und Garten, Zoo/Tierpark, Ausstellungszentrum, Kunstgalerie, historische Sehenswürdigkeit, Museum, Weinkeller und Weindegustation, Wellnessfarm, Beautycenter, Biobauernhof

## Umgebung

### • Örtlichkeit :

- Skipisten <50m
- Eislaufbahn 7,5km
- Beheiztes Schwimmbad 30km
- Kiesstrand 2km
- Öffentliches Schwimmbad 30km
- Öffentlicher Tennisplatz 3km
- Fluss 2km
- Wald <50m

### • Annehmlichkeiten :

- Dorfzentrum 2km
- Stadtzentrum 20km
- Bushaltestelle 10km
- Fahrrad-/Mountainbikeverleih 2km
- Skiverleih <50m
- Wäscherei/Wäscheverleih 2km
- Bäckerei 2km
- Ortliche Geschäfte 2km
- Supermarkt 2km
- Friseursalon 3km
- Post 3km
- Bank 2km
- Geldautomat 2km
- Apotheke 5km
- Arzt 3km
- Krankenschwester 50m
- Krankenhaus 40km



Ausblick Salon



Ausblick Salon



### Interieur

- **Maximalbelegung :**  
26 Person(en)
- **Wohnfläche :**  
350m<sup>2</sup>
- **Raumaufteilung :**  
10 Schlafzimmer, 1 Badezimmer, 8 Waschraum/-räume, 8 WC, Wohnzimmer 90m<sup>2</sup>, Salon 70m<sup>2</sup>, separate Küche, Esszimmer, Essbereich, Kaminecke, Mezzanine, Fernsehzimmer, Bar, Lesezimmer, Spielzimmer, Waschküche
- **Schlafplätze :**  
8 Doppelbett(en), 6 Einzelbett(en), 2 Stockbett(en), 2 einfache Doppelbetten, 2 Sofabett(en) 1 Person, 1 Babybett(en), 2 zusätzliche Schlafmöglichkeit(en)
- **Komfort :**  
Kamin, TV, DVD-Player, Gesellschaftsspiele, Bibliothek, Filmkollektion, Antennenanschluss, Internetzugang, Wi-Fi (drahtloser Internetzugang), Garderobe, Zentralheizung, Holzofen, Dachfenster, Vorhänge, Rollos, Doppelverglasung, Feueralarm
- **Haushaltsausstattung :**  
Geschirr/Besteck, Küchenutensilien, Kaffeebereiter, elektrische Kaffeemaschine, elektrischer Wasserkocher, Toaster, Zitruspresse, Küchenmaschine, Crêpière, Raclette-Grill, Fleischgrill, Herdplatten, Ofen, Mikrowelle, elektrische Fritteuse, Abzugshaube, Kühlschrank, Gefrierschrank, Geschirrspüler, Waschmaschine, Staubsauger, Bügeleisen, Bügelbrett

### Exterieur

- **Grundstücksfläche :**  
7000m<sup>2</sup>
- **Außenanlage :**  
Terrasse, Gartenhäuschen
- **Äußerer Rahmen :**  
Privater Hof, Garten, Rasen, bewaldeter Park, Wald
- **Außenausstattung :**  
Grill, Gartentisch(e), Servierwagen, Gartensalon, Klettergerüst



Ausblick Küche

### Service

- **Wäsche :**  
Bettlaken gegen Aufpreis (1 mal pro Woche +6CHF \*), Bettdecke(n), Steppdecke(n) (1 mal pro Woche), Kissen
- **Haus :**  
Endreinigung, Garten-/Poolpflege, Schneeräumung, Hausmeister/Concierge, Parkplatz, Flughafen-/Bahnhofstransfer gegen Aufpreis
- **Restauration :**  
Frühstück gegen Aufpreis (+8CHF \*)

### Praktische Infos

- **Praktische Infos**  
Kinderfreundlich  
Tiere nur bedingt erlaubt (Vermieter fragen)  
Vor Ort anwesend : Nutztiere  
Nichtraucher-Ferienwohnung, Mobilfunknetz  
Wasser : heiß/kalt



Ausblick Küche

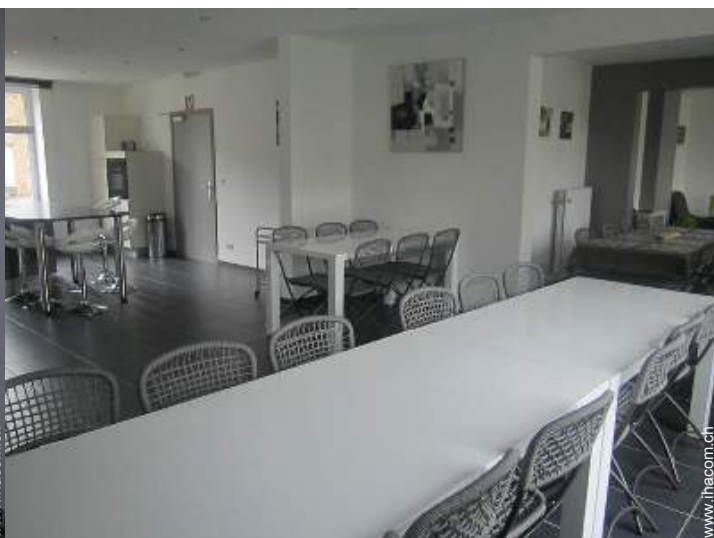
Fotoalbum - 1



Ausblick Salon



Ausblick Salon



Ausblick Esszimmer



Ausblick Küche

Fotoalbum - 2



Ausblick Küche



Schlafzimmer



Schlafzimmer



Schlafzimmer



Schlafzimmer



Schlafzimmer



Ausblick Mezzanine



Innenkomfort und Ausstattung



Fotoalbum - 3



Spiezimmer



Billardtisch



Garten



Ausblick Garten/Park



### Lokalisierung & Anfahrt



GPS-Koordinaten in Graden, Minuten, Sekunden:  
Breitengrad 49°53'29"N - Längengrad 4°54'26"O ([Unterkunft](#))

#### Adresse

→ 22 Conrad  
5550 Vresse sur Semois

#### • Autobahn (Ausfahrt) E411

→ Wellin, Provinz Luxemburg, Wallonien, Belgien  
→ Entfernung : 25km  
→ Dauer : 20'

#### • Autobahn (Ausfahrt) A34


→ Charleville Mézières, Ardennes, Champagne Ardenne,  
Frankreich  
→ Entfernung : 30km  
→ Dauer : 30'

#### • Bahnhof Charleville Mézières

→ Charleville Mézières, Ardennes, Champagne Ardenne,  
Frankreich  
→ Entfernung : 28km  
→ Dauer : 30'

- Bouillon : Entfernung : 20km
- Charleville Mézières : Entfernung : 28km
- Sedan : Entfernung : 24km

### Kontakt

Name	Herr und Frau DION Pierre & Sylvie Ferme de Conrad
Adresse	24 Conrad
Stadt	5550 VRESSE-SUR-SEMOIS
Land	Belgien
Telefon	+32 (0) 61 50 17 87 (Belgien)
Mobil	+32 (0) 474 97 07 54 (Belgien)
Fax	+32 (0) 61 50 17 87 (Belgien)
Gesprochene Sprachen	



Verfügbarkeitskalender - ab : Mai 2012

Mai	Di	Mi	Do	Fr	Sa	So	Mo	Di	Mi	Do	Fr	Sa	So	Mo	Di	Mi	Do	Fr	Sa	So	Mo	Di	Mi	Do	Fr	Sa	So	Mo	Di	Mi	Do	
2012	1	2	3	4	5	6	7	8	9	10	11	12	13	14	15	16	17	18	19	20	21	22	23	24	25	26	27	28	29	30	31	

Jun	Fr	Sa	So	Mo	Di	Mi	Do	Fr	Sa	So	Mo	Di	Mi	Do	Fr	Sa	So	Mo	Di	Mi	Do	Fr	Sa							
2012	1	2	3	4	5	6	7	8	9	10	11	12	13	14	15	16	17	18	19	20	21	22	23	24	25	26	27	28	29	30
	-	-	-	-	-	-	-	-	-	-	-	-	-	-	-	-	-	-	-	-	-	-	-	-	-	-	-	-	-	-

Jul	So	Mo	Di	Mi	Do	Fr	Sa	So	Mo	Di	Mi	Do	Fr	Sa	So	Mo	Di	Mi	Do	Fr	Sa	So	Mo	Di							
2012	1	2	3	4	5	6	7	8	9	10	11	12	13	14	15	16	17	18	19	20	21	22	23	24	25	26	27	28	29	30	31
	-	-	-	-	-	-	-	-	-	-	-	-	-	-	-	-	-	-	-	-	-	-	-	-	-	-	-	-	-	-	

Gebucht

[Monat : Vor >>](#)

Miettarife - Ferienhaus - Steingebäude - 26 Person(en)

Tarife	Nacht	Wochenende	Woche	2 Wochen	Monat
<input type="checkbox"/> Nebensaison	-	751CHF * (Freitag)	901CHF * (Freitag)	-	-
<input type="checkbox"/> Übergangssaison	-	901CHF * (Freitag)	1081CHF *	-	-
<input type="checkbox"/> Hauptsaison	-	1081CHF * (Freitag)	1321CHF * (Freitag)	-	-
<input type="checkbox"/> Feiertagsangebot	-	1201CHF *	-	-	-

(Anreisetag)

[Buchen](#)





Ausblick Esszimmer



Ausblick Küche



Ausblick Salon



Ausblick Salon

### Buchungskonditionen

#### • Buchung

- Bezahlung bei Buchung : 30% des Mietbetrags
- Bezahlung des Restbetrags : 10 Tage vor Aufenthalt
- Kautions verlangt : 601CHF \*

#### • Vermietung

- Nebenkosten extra
- Kurtaxe extra
- Endreinigungspauschale extra : 150CHF \*
- Zuschlag einberechnen für :
  - Tiere

► [Buchen](#)

► [Vermieter kontaktieren](#)

Nehmen Sie direkten Kontakt mit den Vermietern auf.

[www.ihacom.ch](http://www.ihacom.ch)


Anzeige Nr.

69350

>> [Buchen](#) <<

### Kontakt

Name	Herr und Frau DION Pierre & Sylvie Ferme de Conrad
Adresse	24 Conrad
Stadt	5550 VRESSE-SUR-SEMOIS
Land	Belgien
Telefon	+32 (0) 61 50 17 87 (Belgien)
Mobil	+32 (0) 474 97 07 54 (Belgien)
Fax	+32 (0) 61 50 17 87 (Belgien)

Gesprochene Sprachen 

\* Umrechnungskurs (Richtwert) : 100€ = 125.87\$ = 80.11£ = 120.11CHF

Anzeige Nr. 69350

[www.ihacom.ch](http://www.ihacom.ch)



>> [FERIENWOHNUNGEN](#)

Internet  
Holiday  
Ads



Internet  
Holiday  
Ads



VON PRIVAT AN PRIVAT