

# exklusive Ferienwohnung Wallis "Vers le Tsable"



exklusives Holzchalet, freistehend,  
ebenerdig, eigener Eingang, in/auf:  
exklusives Anwesen

Rahmen : bergig, erholsam

Gästekapazität : 10 Person(en)

Schlafzimmer : 4

Zimmer : 6

Salvan - Wallis

Schweiz

Anzeige Nr. 70478

Buchung : +31 (0) 622766991 (Niederlande)

[www.ihacom.ch](http://www.ihacom.ch)



Internet  
Holiday  
Ads



Internet  
Holiday  
Ads



### exklusive Ferienwohnung



exklusives Holzchalet, freistehend, ebenerdig, eigener Eingang, in/auf: exklusives Anwesen

- **Ideal für alle Altersgruppen, Sportler**
- **Ausblick :** Panorama, ohne Visavis, hochgelegen, Gebirge, Garten/Park, Wald
- **Rahmen :** bergig, erholsam
- **Ausrichtung :** Süden

### Extras

- **Parkplatz :**  
Unüberdachter Parkplatz : 4 reservierte(r), 4 auf Grundstück
- **Vorzüge :**  
Skiraum, Skischuhwärmer, Sauna, Whirlpool



Fassade

### Umgebung & Lokalisierung



Gebirge



Ski

### Freizeitaktivitäten

- **Aktivitäten weniger als 20 km /12 Meilen entfernt :**

Alpinski, Langlauf, Variantenski, Skiwandern, Telemark, Snowboard, Rodeln (Piste), Eislaufen, Baden, Windsurfen, Canyoning, Rafting, Tennis, Spazierweg, Strandweg/Waldweg, Wandern, Klettern, Felsenklettern, Mountainbike (Strecke), Gleitdrachenfliegen, Paragliding, Eselreiten, Bowling, Basketball, Volleyball, Großwildjagd, Fischen, Angeln, Bouleplatz

- **Betreute Aktivitäten :**

Skischule, Tennisschule

- **Attraktionen und Entspannung :**

Bar/Pub, Nachtclub, Restaurant, Kino, Park und Garten, Vergnügungspark, Zoo/Tierpark, Ausstellungszentrum, Kunstgalerie, historische Sehenswürdigkeit, Museum, Theater, Freiluftbühne, Oper, Festival, Antiquitäten & Trödel, Weinkeller und Weindegustation, Casino, natürliche Bäder, Thermalbad, Thalassotherapie-Center, Sauna, Türkisches Bad, Wellnessfarm, Beautycenter, Fitnesscenter, Biobauernhof

### Umgebung

- **Örtlichkeit :**

- Skipisten 2,5km
- Skilifte 3km
- Eislaufbahn 2km
- Beheiztes Schwimmbad 1,5km
- Öffentliches Schwimmbad 2km
- Flugplatz >50km
- Windsurf-Spot 7,5km
- Stromschnelle 2km
- Wasserfall 2km
- Steilküste 2km
- Fluss 2km
- See 3km
- Wald <50m
- Bergmassiv 200m
- Via ferrata (Klettersteig) 2km

- **Annehmlichkeiten :**

- Dorfzentrum 1km
- Stadtzentrum 7,5km
- Bushaltestelle <50m
- Skibus <50m
- Fahrrad-/Mountainbikeverleih 7,5km
- Roller-/Motorradvermietung 7,5km
- Autovermietung 7,5km
- Skiverleih 2,5km
- Bäckerei 1km
- Ortliche Geschäfte 1km
- Supermarkt 1km
- Luxus-/Markenboutiquen 7,5km
- Post 1km
- Bank 1km

- Geldautomat 1km
- Apotheke 7,5km
- Arzt 7,5km
- Krankenschwester 7,5km
- Krankenhaus 7,5km
- Ambulanz 7,5km



Whirlpool



Ansicht Süd-Westen



Whirlpool

### Interieur

- **Maximalbelegung :**  
10 Person(en) - 6 Erwachsene(r), 4 Kind(er)
- **Wohnfläche :**  
250m<sup>2</sup>
- **Raumaufteilung :**  
6 Zimmer, 4 Schlafzimmer, Schlafbereich, 1 Badezimmer, 2 Waschraum/-räume, 3 WC, Wohnzimmer 65m<sup>2</sup>, große amerikanische Küche, Esszimmer, Kaminecke, Mezzanine, Fernsehzimmer, Lesezimmer, Waschküche, Keller
- **Schlafplätze :**  
2 Doppelbett(en), 3 Einzelbett(en), 1 Stockbett(en), 2 Ausziehbett(en) 1 Person
- **Komfort :**  
Kamin, TV, Heimkino, Hi-Fi-Anlage, DVD-Player, Filmkollektion, Kabel/Satellit, Hochgeschwindigkeitsinternet, Wi-Fi (drahtloser Internetzugang), Kleiderschrank, Garderobe, beheizter Handtuchrockner, Zentralheizung, Schwedenofen, Vorhänge, Rollos, Doppelverglasung
- **Haushaltsausstattung :**  
Geschirr/Besteck, Küchenutensilien, Kaffeebereiter, elektrische Kaffeemaschine, Espressomaschine, elektrischer Wasserkocher, Toaster, Zitruspresse, Raclette-Grill, Fondue-Gerät, Elektroherd, Herdplatten, Ofen, Mikrowelle, Abzugshaube, Kühlschrank, Gefrierschrank, Geschirrspüler, Waschmaschine, Wäschetrockner, Staubsauger, Bügeleisen, Bügelbrett

### Exterieur

- **Grundstücksfläche :**  
1000m<sup>2</sup>
- **Außenanlage :**  
Terrasse 20m<sup>2</sup>, Balkon 20m<sup>2</sup>, Sonnenterrasse 80m<sup>2</sup>, Belvedere
- **Äußerer Rahmen :**  
Garten > 1000m<sup>2</sup>, Rasen 60m<sup>2</sup>, Wald 200m<sup>2</sup>
- **Außenausstattung :**  
Grill, Gartentisch(e), 16 Gartenstuhl/-stühle, Servierwagen, Sonnenschirm, 4 Chaiselongue (s)



Panoramaausblick

### Service

- **Wäsche :**  
Steppecke(n), Kissen
- **Haus :**  
Endreinigung, Garten-/Poolpflege (3 mal pro Woche), Hausmeister/Concierge, Parkplatz

### Praktische Infos

- **Praktische Infos**  
Kinderfreundlich  
Tiere erlaubt  
Vor Ort anwesend : wilde Tiere  
Mobilfunknetz, eigenes Transportmittel empfehlenswert  
Wasser : heiß/kalt  
Stromspannung : 110-120V / 60Hz



Winter

Fotoalbum - 1



Ansicht Süd-Westen



Whirlpool



Fassade



Whirlpool



Winter

Fotoalbum - 2



Panoramaausblick



Ausblick Schlafzimmer



Ansicht Osten



Sommer



Ansicht Süd-Westen



Ansicht Süd-Westen



Ausblick Schlafzimmer



Hauptschlafzimmer



Hauptschlafzimmer



große amerikanische Küche

Fotoalbum - 3



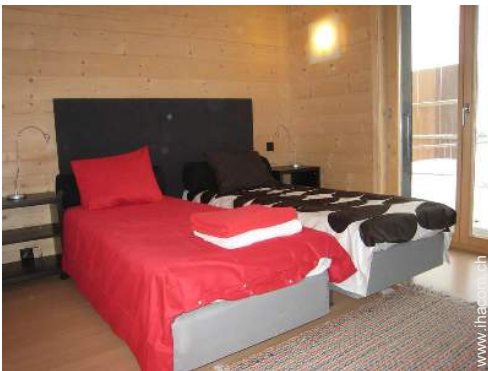
Mezzanine



Mezzanine



Schlafzimmer



Schlafzimmer



Whirlpool



Park und Garten



Whirlpool



Außenanlage



Terrasse



Dorfzentrum



Äußerer Rahmen

### Lokalisierung & Anfahrt



GPS-Koordinaten in Graden, Minuten, Sekunden:  
Breitengrad 46°7'13.584"N - Längengrad 7°1'13.188"O  
(Stadt)

#### Adresse

→ Route des Granges 37  
1922 Salvan

#### • Autobahn (Ausfahrt) A9

→ Martigny, Wallis, Schweiz  
→ Entfernung : 10km  
→ Dauer : 30'

#### • Bahnhof Les Marécottes

→ Les Marécottes, Wallis, Schweiz  
→ Entfernung : 2km  
→ Dauer : 20'

#### • Flughafen Genève

→ Genf, Kanton Genf, Schweiz  
→ Entfernung : 130km  
→ Dauer : 1h30'

- Martigny : Entfernung : 7,5km
- Sion : Entfernung : 32km
- Verbier : Entfernung : 22km

### Kontakt

Name	Herr VAN ASPEREN Leo & Frau BREIDER Cobie
Adresse	Praamplein 22 d
Stadt	1431CV AALSMEER
Land	Niederlande
Mobil	+31 (0) 622766991 (Niederlande)
Mobil 2	+41 (0) 794327033 (Schweiz)

Gesprochene Sprachen



Verfügbarkeitskalender - ab : Mai 2012

Mai	Di	Mi	Do	Fr	Sa	So	Mo	Di	Mi	Do	Fr	Sa	So	Mo	Di	Mi	Do	Fr	Sa	So	Mo	Di	Mi	Do	Fr	Sa	So	Mo	Di	Mi	Do
2012	1	2	3	4	5	6	7	8	9	10	11	12	13	14	15	16	17	18	19	20	21	22	23	24	25	26	27	28	29	30	31
																									-	-	-	-	-	-	-

Jun	Fr	Sa	So	Mo	Di	Mi	Do	Fr	Sa	So	Mo	Di	Mi	Do	Fr	Sa	So	Mo	Di	Mi	Do	Fr	Sa							
2012	1	2	3	4	5	6	7	8	9	10	11	12	13	14	15	16	17	18	19	20	21	22	23	24	25	26	27	28	29	30
	-	-	-	-	-	-	-	-	-	-	-	-	-	-	-	-	-	-	-	-	-	-	-	-	-	-	-	-	-	-

Jul	So	Mo	Di	Mi	Do	Fr	Sa	So	Mo	Di	Mi	Do	Fr	Sa	So	Mo	Di	Mi	Do	Fr	Sa	So	Mo	Di							
2012	1	2	3	4	5	6	7	8	9	10	11	12	13	14	15	16	17	18	19	20	21	22	23	24	25	26	27	28	29	30	31
	-	-	-	-	-	-	-	-	-	-	-	-	-	-	-	-	-	-	-	-	-	-	-	-	-	-	-	-	-	-	

Gebucht

Monat : Vor >>

Miettarife - exklusives Holzchalet - 10 Person(en)

Tarife	Nacht	Wochenende	Woche	2 Wochen	Monat
<input type="checkbox"/> Nebensaison	240CHF *	-	1682CHF * (Samstag)	-	-
<input type="checkbox"/> Übergangssaison	300CHF * (Samstag)	-	2102CHF *	-	-
<input type="checkbox"/> Hauptsaison	480CHF * (Samstag) > 7	-	3363CHF * (Samstag)	-	-

(Anreisetag) > Minimum Nacht

Buchten





Fassade



Whirlpool



Winter



Ansicht Süd-Westen



Whirlpool

### Buchungskonditionen

#### • Buchung

- Bezahlung bei Buchung : 50% des Mietbetrags
- Bezahlung des Restbetrags : 1 Monat vor Aufenthalt

#### • Vermietung

- Nebenkosten extra
- Kurtaxe extra
- Endreinigungspauschale extra : 180CHF \*

► [Buchen](#)

► [Vermieter kontaktieren](#)

### Akzeptierte Zahlungsarten

- Banküberweisung • Bar

Nehmen Sie direkten Kontakt mit den Vermietern auf.

[www.ihacom.ch](http://www.ihacom.ch)  
Anzeige Nr.  
70478  
>> [Buchen](#) <<

### Kontakt

Name Herr VAN ASPEREN Leo & Frau BREIDER Cobie  
Adresse Praamplein 22 d  
Stadt 1431CV AALSMEER  
Land Niederlande  
Mobil +31 (0) 622766991 (Niederlande)  
Mobil 2 +41 (0) 794327033 (Schweiz)

Gesprochene Sprachen



\* Umrechnungskurs (Richtwert) : 100€ = 125.87\$ = 80.11£ = 120.11CHF

Anzeige Nr. 70478

[www.ihacom.ch](http://www.ihacom.ch)



>> [FERIENWOHNUNGEN](#)

Internet  
Holiday  
Ads



Internet  
Holiday  
Ads



VON PRIVAT AN PRIVAT