

# Ferienwohnung Genfersee "Cook p6/2"



**Apartment** 2. Stock, gemeinsamer Eingang, in/auf: Marina

Rahmen : See, still

Gästekapazität : 8 Person(en)

Schlafzimmer : 4

Zimmer : 7

Port-Valais - Wallis

Schweiz

Anzeige Nr. 72335

[www.ihacom.ch](http://www.ihacom.ch)



Internet  
Holiday  
Ads



Internet  
Holiday  
Ads



## Ferienwohnung



Apartment 2. Stock, gemeinsamer Eingang,  
in/auf: Marina

- **Ideal für alle Altersgruppen, Sportler**
- **Ausblick :** freier Ausblick, ohne Visavis, Gebirge, See, Hafen, spektakulärer Sonnenuntergang
- **Rahmen :** See, still
- **Ausrichtung :** Westen

## Extras

- **Parkplatz :**  
Unüberdachter Parkplatz : 1 reservierte(r)



Wohnzimmer

## Umgebung & Lokalisierung



Gebirge



Golf



Reiten



Angeln

### Freizeitaktivitäten

- **Aktivitäten weniger als 20 km /12 Meilen entfernt :**

Alpinski, Langlauf, Snowboard, Baden, Tretboot, Banana-Boat, Wasserski, Jetski, Windsurfen, Segeln, Kanu/Kajak, Canyoning, Rafting, Golf, Tennis, Reitschule, Spazierweg, Strandweg/Waldweg, Wandern, Mountainbike (Strecke), Gleitdrachenfliegen, Paragliding, Bootsausflug, Minigolf, Inlineskaten/ Rollschuhfahren (Parcours), Acrobranch, Fischen

- **Betreute Aktivitäten :**

Segelschule

- **Attraktionen und Entspannung :**

Restaurant, Kino, Vergnügungspark, Zoo/ Tierpark, Naturreservat, Kunstgalerie, historische Sehenswürdigkeit, Museum, Freiluftbühne, Festival, Casino, Thermalbad, Thalassotherapie-Center, Sauna

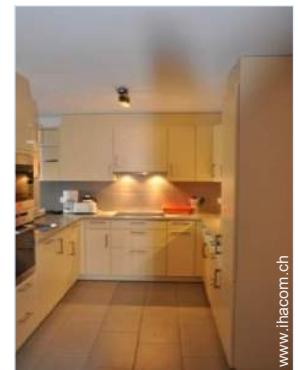
### Umgebung

- **Örtlichkeit :**

- Skipisten 30km  
- Skilifte 30km  
- Beheiztes Schwimmbad 500m  
- Sandstrand 500m  
- Öffentlicher Tennisplatz 500m  
- 9-Loch-Golfplatz 7,5km  
- 18-Loch-Golfplatz 15km  
- Fluss 100m  
- See 200m  
- Yachthafen 200m

- **Annehmlichkeiten :**

- Dorfzentrum 300m  
- Bushaltestelle 300m  
- Fahrrad-/Mountainbikeverleih  
- Bootsvermietung 200m  
- Bäckerei 300m  
- Ortliche Geschäfte 300m  
- Supermarkt 800m  
- Post 300m  
- Bank 300m  
- Geldautomat 300m  
- Apotheke 300m  
- Arzt 300m



Kochecke



Inneneinrichtung



Schlafzimmer

### Interieur

- **Maximalbelegung :**  
8 Person(en)
- **Wohnfläche :**  
150m<sup>2</sup>
- **Raumaufteilung :**  
7 Zimmer, 4 Schlafzimmer, 1 Badezimmer, 1 Waschraum/-räume, 3 WC, Wohnzimmer, amerikanische Küche, Essbereich
- **Schlafplätze :**  
1 Doppelbett(en), 6 Einzelbett(en)
- **Komfort :**  
Aufzug, TV, DVD-Player, Kabel/Satellit, Internetzugang, Wi-Fi (drahtloser Internetzugang), Kleiderschrank, Garderobe, Zentralheizung, Rollläden, Gegensprechanlage
- **Haushaltsausstattung :**  
Geschirr/Besteck, Küchenutensilien, elektrische Kaffeemaschine, elektrischer Wasserkocher, Toaster, Zitruspresse, Fondue-Gerät, Elektroherd, Ofen, Mikrowelle, Abzugshaube, Kühlschrank, Gefrierschrank, Geschirrspüler, Waschmaschine, Wäschetrockner, Staubsauger, Bügeleisen, Bügelbrett

### Exterieur

- **Außenanlage :**  
Überdachte Terrasse 8m<sup>2</sup>
- **Außenausstattung :**  
Gartentisch(e), Gartenstuhl/-stühle, Schaukel, Klettergerüst



Badezimmer

### Service

- **Wäsche :**  
Bettlaken, Handtücher, Steppdecke(n), Kissen
- **Haus :**  
Zimmerservice gegen Aufpreis (1 mal pro Woche), Endreinigung gegen Aufpreis, Parkplatz

### Praktische Infos

- **Praktische Infos**  
Kinderfreundlich  
Nichtraucher-Ferienwohnung, Mobilfunknetz, eigenes Transportmittel empfehlenswert  
Wasser : heiß/kalt
- **Empfang von Behinderten**  
Rollstuhlgerechter Zugang



Schlafzimmer

Fotoalbum - 1



Inneneinrichtung



Kochecke



Wohnzimmer



Schlafzimmer



Schlafzimmer

Fotoalbum - 2



Badezimmer



Gesamtansicht



Gesamtansicht



In der Nähe



Umgebung



In der Nähe



Allgemein



Fassade

Fotoalbum - 3



Freizeitaktivitäten in der Nähe



Wohngebäude



Luftsicht



Yachthafen



Yachthafen



Umgebung



Segelschule



See

### Lokalisierung & Anfahrt



GPS-Koordinaten in Graden, Minuten, Sekunden:  
Breitengrad 46°23'4"N - Längengrad 6°51'30"O (Unterkunft)

#### Adresse

→ Cook P6/2  
Le Bouveret  
1897 Port-Valais

#### • Flughafen Genève

→ Genf, Kanton Genf, Schweiz  
→ Entfernung : 110km  
→ Dauer : 1h30'

#### • Autobahn (Ausfahrt) A9

→ Villeneuve, Kanton Waadt, Schweiz  
→ Entfernung : 12km  
→ Dauer : 15'

#### • Bahnhof Aigle Leysin

→ Aigle, Kanton Waadt, Schweiz  
→ Entfernung : 15km  
→ Dauer : 20'

• Montreux : Entfernung : 19km

• Vevey : Entfernung : 25km

• Évian les Bains : Entfernung : 24km

### Kontakt

Name Herr DEL MARMOL Geoffroy

Adresse Rue François Gay 229

Stadt 1150 BRUXELLES

Land Belgien

Gesprochene  
Sprachen



Verfügbarkeitskalender - ab : Mai 2012

Mai	Di	Mi	Do	Fr	Sa	So	Mo	Di	Mi	Do	Fr	Sa	So	Mo	Di	Mi	Do	Fr	Sa	So	Mo	Di	Mi	Do	Fr	Sa	So	Mo	Di	Mi	Do
2012	1	2	3	4	5	6	7	8	9	10	11	12	13	14	15	16	17	18	19	20	21	22	23	24	25	26	27	28	29	30	31

Jun	Fr	Sa	So	Mo	Di	Mi	Do	Fr	Sa	So	Mo	Di	Mi	Do	Fr	Sa	So	Mo	Di	Mi	Do	Fr	Sa							
2012	1	2	3	4	5	6	7	8	9	10	11	12	13	14	15	16	17	18	19	20	21	22	23	24	25	26	27	28	29	30
	-	-	-	-	-	-	-	-	-	-	-	-	-	-	-	-	-	-	-	-	-	-	-	-	-	-	-	-	-	-

Jul	So	Mo	Di	Mi	Do	Fr	Sa	So	Mo	Di	Mi	Do	Fr	Sa	So	Mo	Di	Mi	Do	Fr	Sa	So	Mo	Di							
2012	1	2	3	4	5	6	7	8	9	10	11	12	13	14	15	16	17	18	19	20	21	22	23	24	25	26	27	28	29	30	31
	-	-	-	-	-	-	-	-	-	-	-	-	-	-	-	-	-	-	-	-	-	-	-	-	-	-	-	-	-	-	

Gebucht
  Übergangssaison
  Hauptsaison

Monat : Vor >>

Miettarife - Apartment - 8 Person(en)

Tarife	Nacht	Wochenende	Woche	2 Wochen	Monat
<span style="color: green;">■</span> Nebensaison	192CHF * > 3	601CHF * (Freitag)	1201CHF *	-	-
<span style="color: blue;">■</span> Übergangssaison	216CHF * > 3	721CHF * (Freitag)	1441CHF *	-	-
<span style="color: red;">■</span> Hauptsaison	-	-	1682CHF *	-	-

(Anreisetag) > Minimum Nacht

Buchen





Wohnzimmer



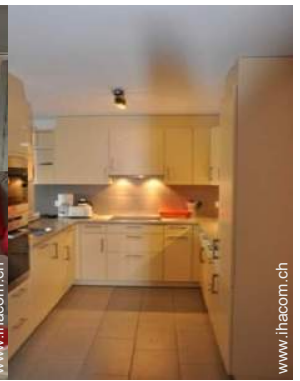
Schlafzimmer



Schlafzimmer



Inneneinrichtung



Kochecke

### Buchungskonditionen

#### • Buchung

- Bezahlung bei Buchung : 30% des Mietbetrags
- Bezahlung des Restbetrags : 1 Monat vor Aufenthalt
- Kauton verlangt : 300CHF \*

#### • Vermietung

- Inkl. Nebenkosten
- Kurtaxe extra
- Endreinigungspauschale extra

► Buchen

► Vermieter kontaktieren

### Akzeptierte Zahlungsarten

- Banküberweisung

Nehmen Sie direkten Kontakt mit den Vermietern auf.

[www.ihacom.ch](http://www.ihacom.ch)  
Anzeige Nr.  
72335  
>> Buchen <<

### Kontakt

Name Herr DEL MARMOL Geoffroy  
Adresse Rue François Gay 229  
Stadt 1150 BRUXELLES  
Land Belgien

Gesprochene Sprachen



\* Umrechnungskurs (Richtwert) : 100€ = 125.87\$ = 80.11£ = 120.11CHF

Anzeige Nr. 72335

[www.ihacom.ch](http://www.ihacom.ch)



>> FERIEWOHNUNGEN

Internet  
Holiday  
Ads



Internet  
Holiday  
Ads



VON PRIVAT AN PRIVAT