

# Ferienwohnung mit Charme Montafon "Ferienwohnung Flatz"



**Apartment mit Charme** 1. Stock,  
gemeinsamer Eingang, in/auf:  
Charakterhaus mit Charme 1 Stockwerk

Rahmen : paradiesisch, zauberhaft

Gästekapazität : **6 Person(en)**

Schlafzimmer : **2**

Zimmer : **5**

**St. Anton im Montafon - Vorarlberg**

**Österreich**

Buchung : +43 (0) 5552 69043 (Österreich)

Anzeige Nr. 18102

[www.ihacom.ch](http://www.ihacom.ch)



Internet  
Holiday  
Ads



Internet  
Holiday  
Ads



## Ferienwohnung mit Charme

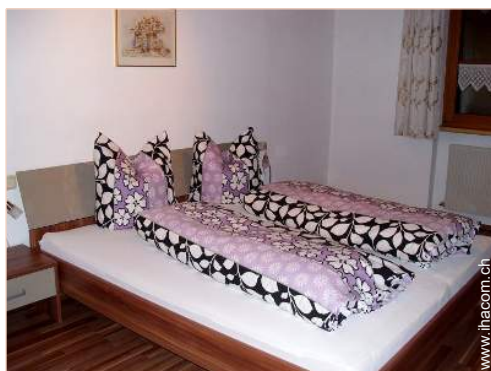


Apartment mit Charme 1. Stock, gemeinsamer Eingang, in/auf: Charakterhaus mit Charme 1 Stockwerk

- Ideal für alle Altersgruppen, Familien
- Ausblick : Panorama, freier Ausblick, Gebirge, Landschaft, Felder, Wald
- Rahmen : paradiesisch, zauberhaft
- Ausrichtung : Süden

## Extras

- Parkplatz :  
Unüberdachter Parkplatz : 3 auf Grundstück
- Vorzüge :  
Skiraum, Massagetisch, Tischtennis, 2 Tischtennisschläger
- Baby-Ausstattung :  
Babystuhl, Babywanne



großes Schlafzimmer

## Umgebung & Lokalisierung



### Freizeitaktivitäten

- Aktivitäten weniger als 20 km /12 Meilen entfernt :

Alpinski, Langlauf, Variantenski, Skiwandern, Telemark, Snowboard, Rodeln (Piste), Eislaufen, Motorschlitten, Bobschlitten, Baden, Golf, Tennis, Reitschule, Spazierweg, Strandweg/Waldweg, Wandern, Klettern, Felsenklettern, Mountainbike (Strecke), Fallschirmspringen, Kutschenfahrt, Pferdeausritt, Minigolf, Inlineskaten/Rollschuhfahren (Parcours), Skateboard (Halfpipe/Ramp), Gokart, Bowling, Fischen, Angeln

- Betreute Aktivitäten :

Skischule, Kinderskischule, Tennisschule, Reitschule

- Attraktionen und Entspannung :

Bar/Pub, Nachtclub, Restaurant, Kino, Zoo/ Tierpark, Naturreservat, historische Sehenswürdigkeit, Museum, Theater, Freiluftbühne, Kunsthandwerk, natürliche Bäder, Sauna, Wellnessfarm, Beautycenter, Fitnesscenter, Biobauernhof

### Umgebung

- Örtlichkeit :

- Skipisten 1km
- Skilifte 1km
- Eislaufbahn 5km
- Öffentliches Schwimmbad 1,5km
- Öffentlicher Tennisplatz 5km
- 9-Loch-Golfplatz 7,5km
- Wassersport-Center
- Wasserfall 800m
- Fluss 800m
- Baggersee 25km
- Wald <50m
- Bergmassiv 1km
- Yachthafen >50km

- Annehmlichkeiten :

- Dorfzentrum 300m
- Stadtzentrum 5km
- Skibus 100m
- Skiverleih 1km
- Bäckerei 100m
- Supermarkt 1km
- Friseursalon 1km
- Post 1km
- Bank 1km
- Geldautomat 1km
- Apotheke 5km
- Arzt 500m
- Krankenhaus 5km



großes Schlafzimmer



Küche



Inneneinrichtung

### Interieur

- **Maximalbelegung :**  
6 Person(en) - 6 Erwachsene(r)
- **Wohnfläche :**  
70m<sup>2</sup>
- **Raumaufteilung :**  
5 Zimmer, 2 Schlafzimmer, 1 Badezimmer, 1 WC, charakteristische Küche
- **Schlafplätze :**  
2 Doppelbett(en), 2 Einzelbett(en), 1 Babybett(en)
- **Komfort :**  
TV, Hi-Fi-Anlage, DVD-Player, Kabel/Satellit, Internetzugang, Kleiderschrank, Garderobe, Schließfach, beheizter Handtuchrockner, Zentralheizung, Dachfenster, Vorhänge, Doppelverglasung
- **Haushaltsausstattung :**  
Geschirr/Besteck, Küchenutensilien, elektrische Kaffeemaschine, elektrischer Wasserkocher, Toaster, Zitruspresse, Küchenmaschine, Elektroherd, Herdplatten, Ofen, Abzugshaube, Kühlschrank, Gefrierschrank, Eiswürfelbereiter, Geschirrspüler, Staubsauger

### Exterieur

- **Grundstücksfläche :**  
1500m<sup>2</sup>
- **Außenanlage :**  
Balkon 14m<sup>2</sup>
- **Äußerer Rahmen :**  
Privater Hof, Landschaftsgarten, Rasen, Wald
- **Außenausstattung :**  
Gartentisch(e), Gartenstuhl/-stühle, Sonnenschirm, Liegestuhl/-stühle



Dekoration

### Service

- **Wäsche :**  
Bettlaken (1 mal pro Woche), Handtücher (2 mal pro Woche), Haushaltswäsche (2 mal pro Woche), Bettdecke(n) (1 mal pro Woche), Steppdecke(n) (1 mal pro Woche), Kissen (1 mal pro Woche)
- **Haus :**  
Endreinigung gegen Aufpreis (+56CHF \*), Parkplatz
- **Personal :**  
Massage gegen Aufpreis

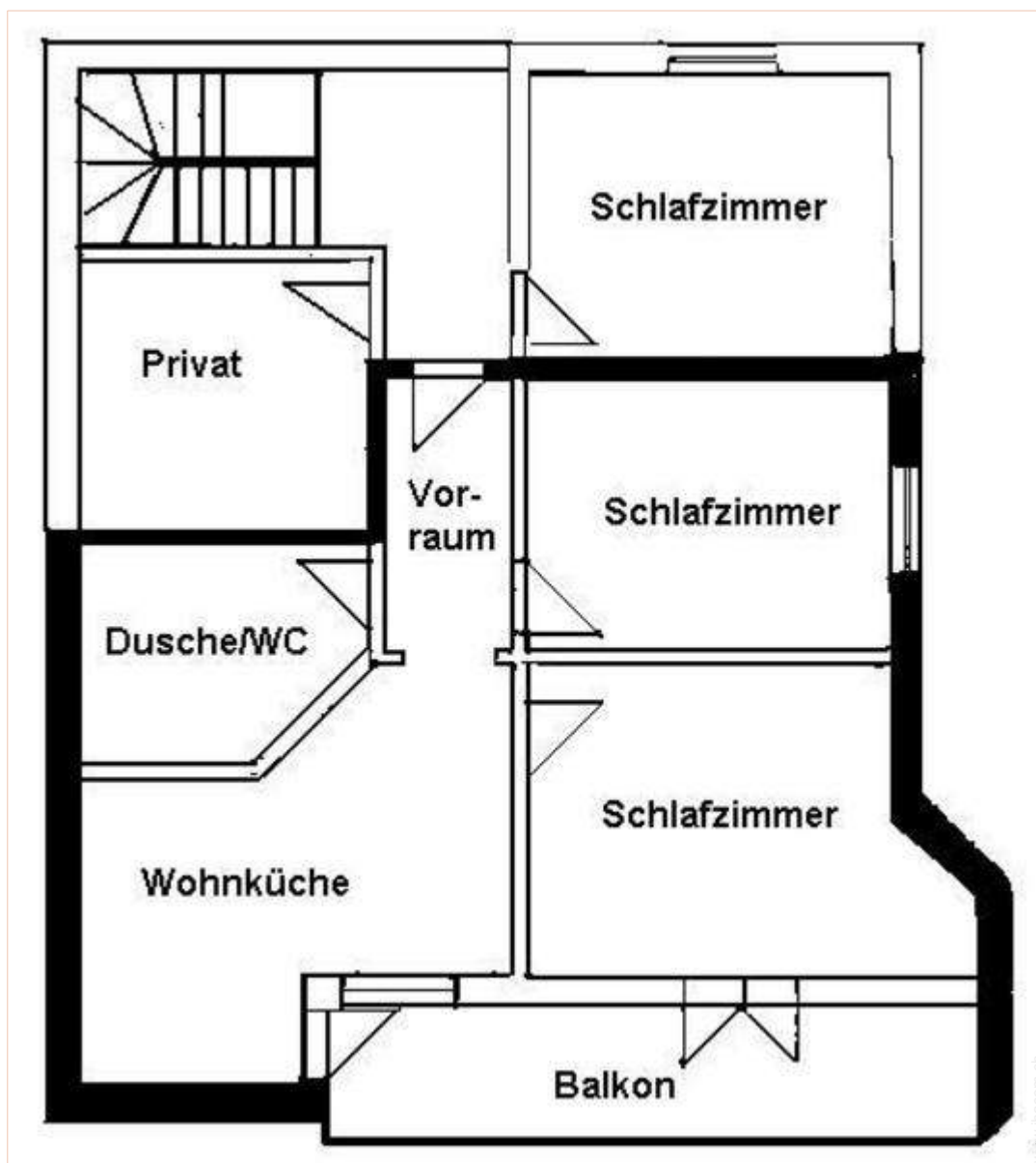
### Praktische Infos

- **Praktische Infos**  
Kinderfreundlich  
Tiere nur bedingt erlaubt (Vermieter fragen)  
Vor Ort anwesend : Haustiere  
Nichtraucher-Ferienwohnung, eigenes Transportmittel empfehlenswert  
Wasser : heiß/kalt  
Stromspannung : 220V / 60Hz  
Stromversorgung : Netz



Apartment mit Charme

Grundrissplan



Fotoalbum - 1



Küche



großes Schlafzimmer



großes Schlafzimmer



Inneneinrichtung



Apartment mit Charme

Fotoalbum - 2



Dekoration



Ausblick Balkon



Gebirgsaktivitäten in der Nähe



Winter



charakteristische Küche



Luftsicht



Luftsicht



Gebirgsaktivitäten in der Nähe



Wandern



Baden



Kochecke



Badezimmer

Fotoalbum - 3



Balkon



Ausblick Balkon



Ausblick Balkon



Panorama



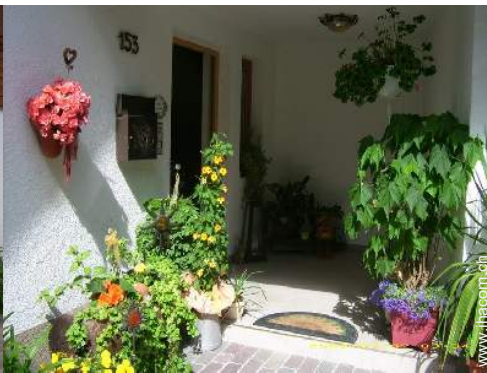
Sommer



Ausblick Balkon



Außenanlage



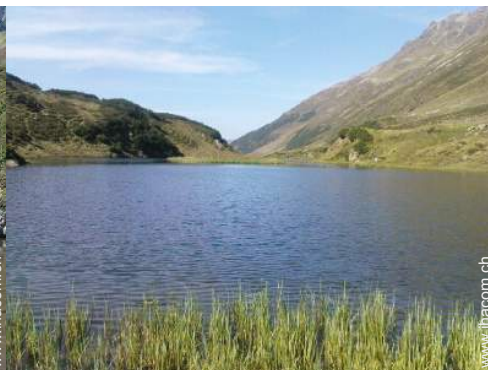
Außenbereich



Massage



Wandern

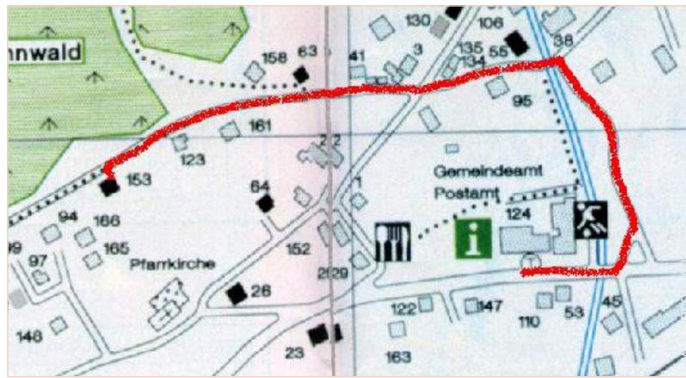


Gebirgsaktivitäten in der Nähe



Übersichtsplan

Anfahrtsskizze



Lokalisierung & Anfahrt



GPS-Koordinaten in Graden, Minuten, Sekunden:  
Breitengrad 47°6'45.792"N - Längengrad 9°51'54.216"O  
(Stadt)

Adresse

→ Hnr. 153  
6771 St. Anton im Montafon

• **Autobahn (Ausfahrt) Montafon**

→ St. Anton im Montafon, Vorarlberg, Österreich  
→ Entfernung : 5km  
→ Dauer : 10'

• **Bahnhof Sankt Anton im Montafon**

→ St. Anton im Montafon, Vorarlberg, Österreich  
→ Entfernung : 500m  
→ Dauer : 10'

- Bludenz : Entfernung : 5km
- Feldkirch : Entfernung : 25km
- Bregenz : Entfernung : 50km

Kontakt

Name Frau FLATZ Gertrud  
FERIENWOHNUNG FLATZ  
Adresse HNR. 153  
Stadt 6771 ST. ANTON IM MONTAFON  
Land Österreich  
Telefon +43 (0) 5552 69043 (Österreich)

Gesprochene  
Sprachen



Verfügbarkeitskalender - ab : Mai 2012

Mai	Di	Mi	Do	Fr	Sa	So	Mo	Di	Mi	Do	Fr	Sa	So	Mo	Di	Mi	Do	Fr	Sa	So	Mo	Di	Mi	Do	Fr	Sa	So	Mo	Di	Mi	Do
2012	1	2	3	4	5	6	7	8	9	10	11	12	13	14	15	16	17	18	19	20	21	22	23	24	25	26	27	28	29	30	31
																									-	-	-	-	-	-	-

Jun	Fr	Sa	So	Mo	Di	Mi	Do	Fr	Sa	So	Mo	Di	Mi	Do	Fr	Sa	So	Mo	Di	Mi	Do	Fr	Sa							
2012	1	2	3	4	5	6	7	8	9	10	11	12	13	14	15	16	17	18	19	20	21	22	23	24	25	26	27	28	29	30
	-	-	-	-	-	-	-	-	-	-	-	-	-	-	-	-	-	-	-	-	-	-	-	-	-	-	-	-	-	-

Jul	So	Mo	Di	Mi	Do	Fr	Sa	So	Mo	Di	Mi	Do	Fr	Sa	So	Mo	Di	Mi	Do	Fr	Sa	So	Mo	Di							
2012	1	2	3	4	5	6	7	8	9	10	11	12	13	14	15	16	17	18	19	20	21	22	23	24	25	26	27	28	29	30	31
	-	-	-	-	-	-	-	-	-	-	-	-	-	-	-	-	-	-	-	-	-	-	-	-	-	-	-	-	-	-	

Monat : Vor >>

Buchungskonditionen

• Buchung

→ Bezahlung des Restbetrags :  
1 Monat vor Aufenthalt  
→ Kautions verlangt : 240CHF \*

• Vermietung



→ Nebenkosten extra  
→ Kurtaxe extra  
→ Endreinigungspauschale extra : 56CHF \*  
→ Zuschlag einberechnen für :  
- Tiere

► Buchen

► Vermieter kontaktieren

Kontakt

Name Frau FLATZ Gertrud  
FERIENWOHNUNG  
FLATZ  
Adresse HNR. 153  
Stadt 6771 ST. ANTON IM  
MONTAFON  
Land Österreich  
Telefon +43 (0) 5552 69043  
(Österreich)

Gesprochene Sprachen  

Akzeptierte Zahlungsarten

• Banküberweisung

Nehmen Sie direkten Kontakt mit den Vermietern auf.

[www.ihacom.ch](http://www.ihacom.ch)  
Anzeige Nr.  
18102  
>> Buchen <<

Anzeige Nr. 18102

[www.ihacom.ch](http://www.ihacom.ch)



>> FERIENWOHNUNGEN

Internet  
Holiday  
Ads



Internet  
Holiday  
Ads



VON PRIVAT AN PRIVAT