

Ferienwohnung San Polo "Lady B."



Penthouse 2. Stock, gemeinsamer Eingang, in/auf: Wohnblock 3 Stockwerke

Rahmen : romantisch, kulturell

Gästekapazität : 6 Person(en)

Schlafzimmer : 3

Zimmer : 6



Charmance

Venedig - Provinz Venedig (VE) - Venetien

Italien

Buchung : +44 (77) 33595408 (Vereinigtes Königreich)

Anzeige Nr. 32498

www.ihacom.ch



>> FERIEWOHNUNGEN

Internet
Holiday
Ads



Internet
Holiday
Ads



VON PRIVAT AN PRIVAT

Ferienwohnung



Penthouse 2. Stock, gemeinsamer Eingang,
in/auf: Wohnblock 3 Stockwerke

• Ideal für Gruppen, Familien

- Ausblick : Panorama, hochgelegen, Stadt, Dächerlandschaft, Denkmal, Fußgängerzone
- Rahmen : romantisch, kulturell
- Ausrichtung : Süd-Osten

Extras

- Baby-Ausstattung :
Babystuhl



Wohnzimmer

Umgebung & Lokalisierung



Stadt



Thermalbad



Kultur

Freizeitaktivitäten

- Aktivitäten weniger als 20 km /12 Meilen entfernt :

Baden, Tretboot, Schnorcheln, Wasserski, Segeln, Golf, Tennis, Reitschule, Bootsausflug, Pferdeausritt, Fischen

- Attraktionen und Entspannung :

Bar/Pub, Restaurant, Ausstellungszentrum, Kunstgalerie, historische Sehenswürdigkeit, Museum, Theater, Oper, Festival, Antiquitäten & Trödel, Kunsthandwerk, Weinkeller und Weindegustation, Casino, Thermalbad, Fitnesscenter

Umgebung

- Örtlichkeit :

- Skipisten >50km
- Skilifte >50km
- Eislaufbahn 4km
- Beheiztes Schwimmbad
- Meer/Ozean 1km
- Sandstrand 2km
- Felsstrand 2km
- Öffentliches Schwimmbad
- 18-Loch-Golfplatz 7,5km
- Flugplatz 7,5km
- Windsurf-Spot 2km
- Yachthafen 1,5km

- Annehmlichkeiten :

- Stadtzentrum <50m
- Fahrrad-/Mountainbikeverleih 2km
- Autovermietung 200m
- Bootsvermietung
- Bäckerei <50m
- Ortliche Geschäfte <50m
- Supermarkt <50m
- Luxus-/Markenboutiquen 100m
- Friseursalon <50m
- Internetcafé <50m
- Post 500m
- Bank <50m
- Apotheke <50m
- Krankenhaus 1km



Wohnzimmer



Wohnzimmer



Inneneinrichtung

Exterieur

- **Außenanlage :**
Terrasse 18m², traditionelles Zelt
- **Außenausstattung :**
Gartentisch(e), 6 Gartenstuhl/-stühle,
Sonnenschirm, 2 Chaiselongue(s)



Essbereich

Interieur

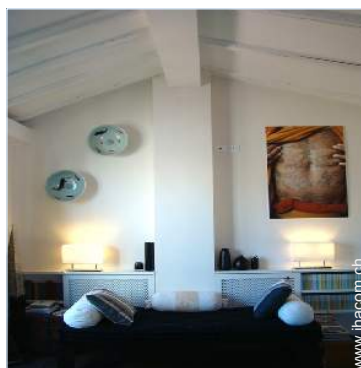
- **Maximalbelegung :**
6 Person(en) - 5 Erwachsene(r), 1 Kind(er)
- **Wohnfläche :**
120m²
- **Raumaufteilung :**
6 Zimmer, 3 Schlafzimmer, 1 Badezimmer,
1 Waschraum/-räume, 1 WC, Wohnzimmer
45m², amerikanische Küche, Essbereich,
Waschküche, Loggia
- **Schlafplätze :**
1 Doppelbett(en), 1 Queensize-Bett(en), 2
Einzelbett(en), 1 Babybett(en)
- **Komfort :**
TV, Heimkino, Hi-Fi-Anlage, DVD-Player,
Bibliothek, Filmkollektion, Antennenanschluss,
Computer, Kabel/Satellit, Internetzugang,
Hochgeschwindigkeitsinternet, Wi-Fi (drahtloser
Internetzugang), Kleiderschrank, Schrank,
Garderobe, Radiowecker, Föhn, beheizter
Handtuchtrockner, vollständig klimatisiert,
Zentralheizung, Glaswand, Rollos,
Doppelverglasung
- **Haushaltsausstattung :**
Geschirr/Besteck, Küchenutensilien,
Kaffeebereiter, elektrischer Wasserkocher,
Toaster, Zitruspresse, Gasherd, Elektroherd,
Ofen, Mikrowelle, Kühlschrank, Gefrierschrank,
Geschirrspüler, Waschmaschine, Wäschetrockner,
Staubsauger, Bügeleisen, Bügelbrett

Service

- **Wäsche :**
Bettlaken, Handtücher, Haushaltswäsche,
Strandtücher, Bettdecke(n), Kissen
- **Haus :**
Zimmerservice gegen Aufpreis (1 mal pro
Woche +36CHF *), Endreinigung
- **Personal :**
Babysitting gegen Aufpreis

Praktische Infos

- **Praktische Infos**
Kinderfreundlich
Tiere erlaubt
Mobilfunknetz
Wasser : heiß/kalt



Wohnzimmer

Fotoalbum - 1



Wohnzimmer



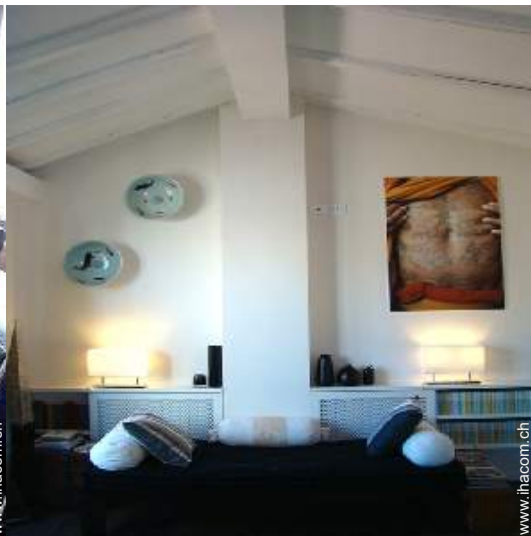
Wohnzimmer



Wohnzimmer



Inneneinrichtung



Wohnzimmer

Fotoalbum - 2



Essbereich

Inneneinrichtung



Dekoration

Essbereich



Inneneinrichtung

Inneneinrichtung



Küche

amerikanische Küche

Fotoalbum - 3



Küche

Hauptschlafzimmer

Hauptschlafzimmer



Schlafzimmer

Schlafzimmer

Badezimmer



kleines Schlafzimmer

Ausblick Apartment

Ausblick Apartment

Lokalisierung & Anfahrt



GPS-Koordinaten in Graden, Minuten, Sekunden:
Breitengrad 45°26'17.484"N - Längengrad 12°19'4.512"O
(Stadt)

Adresse

→ s.polo 2886
30100 Venedig

• Flughafen Venice Marco Polo

→ Venedig, Provinz Venedig, Venetien, Italien
→ Entfernung : 10km
→ Dauer : 40'

• Bahnhof Venezia Santa Lucia

→ Venedig, Provinz Venedig, Venetien, Italien
→ Entfernung : 500m
→ Dauer : 10'

• Busbahnhof Piazzale Roma

→ Venedig, Provinz Venedig, Venetien, Italien
→ Entfernung : 300m
→ Dauer : 5'

• Padua : Entfernung : 34km

• Verona : Entfernung : 100km

• Cortina d'Ampezzo : Entfernung : 150km

Kontakt

Name	Herr und Frau DARIN Teresa
Adresse	santa croce 771
Stadt	30131 VENICE
Land	Italien
Mobil	+44 (77) 33595408 (Vereinigtes Königreich)

Gesprochene
Sprachen



Verfügbarkeitskalender - ab : Mai 2012

Mai	Di	Mi	Do	Fr	Sa	So	Mo	Di	Mi	Do	Fr	Sa	So	Mo	Di	Mi	Do	Fr	Sa	So	Mo	Di	Mi	Do	Fr	Sa	So	Mo	Di	Mi	Do
2012	1	2	3	4	5	6	7	8	9	10	11	12	13	14	15	16	17	18	19	20	21	22	23	24	25	26	27	28	29	30	31

Jun	Fr	Sa	So	Mo	Di	Mi	Do	Fr	Sa	So	Mo	Di	Mi	Do	Fr	Sa	So	Mo	Di	Mi	Do	Fr	Sa							
2012	1	2	3	4	5	6	7	8	9	10	11	12	13	14	15	16	17	18	19	20	21	22	23	24	25	26	27	28	29	30

Jul	So	Mo	Di	Mi	Do	Fr	Sa	So	Mo	Di	Mi	Do	Fr	Sa	So	Mo	Di	Mi	Do	Fr	Sa	So	Mo	Di							
2012	1	2	3	4	5	6	7	8	9	10	11	12	13	14	15	16	17	18	19	20	21	22	23	24	25	26	27	28	29	30	31

■ Hauptsaison
 ■ Gebucht
 ■ Übergangssaison

[Monat : Vor >>](#)

Miettarife - Penthouse - 6 Person(en)

Tarife	Nacht	Wochenende	Woche	2 Wochen	Monat
■ Nebensaison	240CHF * > 4	-	1501CHF *	2342CHF *	3243CHF *
■ Übergangssaison	300CHF * > 4	-	1862CHF *	2763CHF *	3964CHF *
■ Hauptsaison	312CHF * > 4	-	1982CHF *	3003CHF *	4444CHF *
■ Sondersaison	-	-	1321CHF *	2042CHF *	2763CHF *

> Minimum Nacht

[Buchen](#)

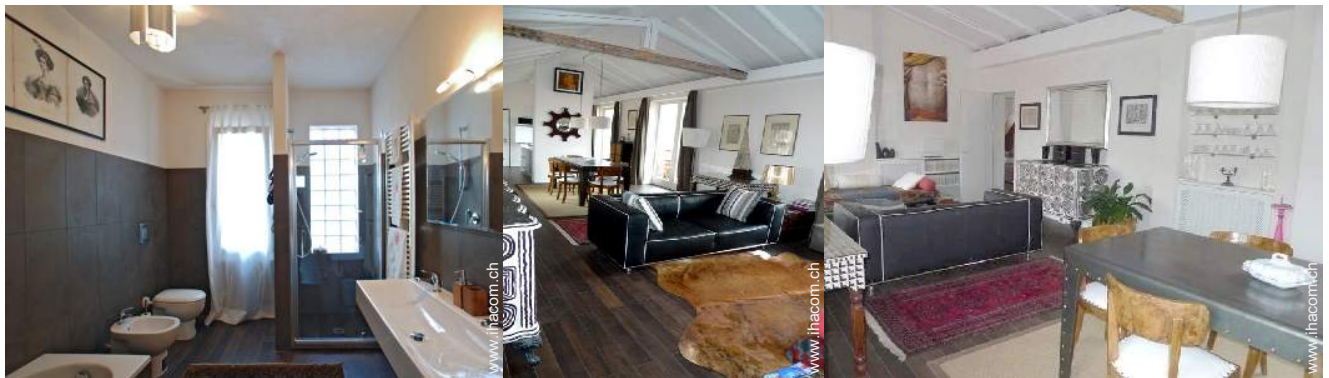




Wohnzimmer

Inneneinrichtung

Wohnzimmer



Wohnzimmer

Wohnzimmer

Buchungskonditionen

● **Buchung**

→ Bezahlung bei Buchung :
 20% des Mietbetrags
 → Bezahlung des Restbetrags :
 bei Schlüsselübergabe

● **Vermietung**

→ Inkl. Nebenkosten
 → Inkl. Kurtaxe
 → Inkl. Endreinigungspauschale
 → Zuschlag einberechnen für :
 - Tiere

► Buchen

► Vermieter kontaktieren

Kontakt

Name Herr und Frau DARIN
 Teresa
 Adresse santa croce 771
 Stadt 30131 VENICE
 Land Italien
 Mobil +44 (77) 33595408
 (Vereinigtes Königreich)

Gesprochene Sprachen

Akzeptierte Zahlungsarten

● Internationale Zahlungsanweisung ●
 PayPal ● Travellers Cheques ● Bar

Nehmen Sie direkten Kontakt mit den Vermietern auf.

www.ihacom.ch
Anzeige Nr.
32498
 >> Buchen <<

* Umrechnungskurs (Richtwert) : 100€ = 125.87\$ = 80.11£ = 120.11CHF

Anzeige Nr. 32498

www.ihacom.ch



>> FERIENWOHNUNGEN

Internet
 Holiday
 Ads



Internet
 Holiday
 Ads



VON PRIVAT AN PRIVAT