

exklusive Ferienwohnung Euganeische Hügel "Castello di Lispida"



Schloss - Burg 1 Stockwerk, eigener Eingang, in/auf: landwirtschaftlicher Betrieb

Rahmen : beruhigend, historisch

Gästekapazität : 4 Person(en)

Schlafzimmer : 2

Zimmer : 2

Monselice - Provinz Padua (PD) - Venetien

Italien

Anzeige Nr. 11171

www.ihacom.ch



>> FERIENWOHNUNGEN

Internet
Holiday
Ads



Internet
Holiday
Ads



VON PRIVAT AN PRIVAT

exklusive Ferienwohnung



Schloss - Burg 1 Stockwerk, eigener Eingang, in/auf: landwirtschaftlicher Betrieb

• **Ideal für alle Altersgruppen, Familiengruppen**

- **Ausblick :** freier Ausblick, ohne Visavis, Landschaft, Swimmingpool, Felder, Weinberge
- **Rahmen :** beruhigend, historisch
- **Ausrichtung :** Süd-Westen

Extras

• **Swimmingpool :**

Swimmingpool in Wohnanlage, rechteckig (Länge 13m, Breite 3,50m), Überlauf-Swimmingpool, beheizt, überdacht, Außendusche (geöffnet von '25 April' bis '15 Oktober')

• **Parkplatz :**

Unüberdachter Parkplatz : 14 in Wohnanlage

• **Vorzüge :**

Whirlpool, Billardtisch, 1 Fahrrad/-räder

• **Baby-Ausstattung :**

Babystuhl, Wickeltisch, Babytopf, Laufstall, Kinderwagen

Besondere Vorzüge :
Driving Range, Putting Grün, privater Golfplatz

Umgebung & Lokalisierung



Land



Golf



Reiten



Thermalbad



Kultur

Freizeitaktivitäten

- **Aktivitäten weniger als 20 km /12 Meilen entfernt :**

Mountainbike (Strecke), Pferdeausritt

- **Attraktionen und Entspannung :**

Bar/Pub, Nachtclub, Restaurant, Kino, Park und Garten, Naturreservat, Kunstgalerie, historische Sehenswürdigkeit, Museum, Theater, Antiquitäten & Trödel, Weinkeller und Weindegustation, Thermalbad, Sauna, Türkisches Bad, Wellnessfarm, Beautycenter

Umgebung

- **Örtlichkeit :**

- Beheiztes Schwimmbad 50m
- Meer/Ozean 40km
- 9-Loch-Golfplatz 500m
- 18-Loch-Golfplatz 2km
- See 1km

- **Annehmlichkeiten :**

- Fahrrad-/Mountainbikeverleih
- Autovermietung
- Ortliche Geschäfte
- Supermarkt
- Luxus-/Markenboutiquen
- Bank
- Apotheke
- Arzt
- Krankenhaus



Äußerer Rahmen



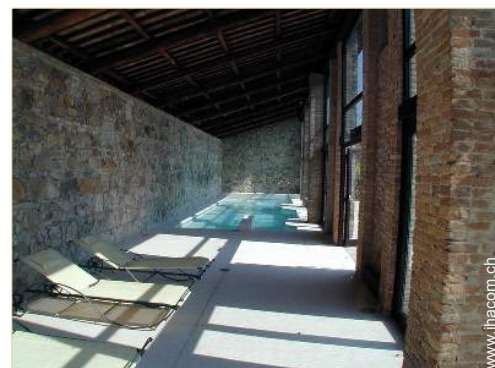
Ausblick



Äußerer Rahmen

Exterieur

- **Grundstücksfläche :**
> 10 ha
- **Außenanlage :**
Terrasse > 200m²
- **Äußerer Rahmen :**
Garten > 1000m², bewaldeter Park 4 ha, Wald > 10 ha, Olivenhain 1 ha, Obstgarten 3000m², Gemüsegarten 400m², Weiher
- **Außenausstattung :**
Grill, Gartentisch(e), 6 Gartenstuhl/-stühle, Sonnenschirm, 2 Chaiselongue(s), 2 Liegestuhl/-stühle, Schaukel



Blick auf Swimmingpool

Interieur

- **Maximalbelegung :**
4 Person(en) - 2 Erwachsene(r), 2 Kind(er)
- **Wohnfläche :**
90m²
- **Raumaufteilung :**
2 Zimmer, 2 Schlafzimmer, 2 Badezimmer, 2 Waschraum/-räume, 3 WC, Wohnzimmer, Salon, separate Küche, Esszimmer, Kaminecke, Waschküche
- **Schlafplätze :**
2 Doppelbett(en), 1 Sofabett(en) 2 Personen, 2 Einzelbett(en), 3 Babybett(en), 2 zusätzliche Schlafmöglichkeit(en)
- **Komfort :**
Kamin, TV, Antennenanschluss, Telefon, Faxgerät, Computer, Kabel/Satellit, Wi-Fi (drahtloser Internetzugang), Kleiderschrank, Föhn, beheizter Handtuchtrockner, vollständig klimatisiert, Zentralheizung, Holzofen, Rollos
- **Haushaltsausstattung :**
Geschirr/Besteck, Küchenutensilien, Kaffeebereiter, elektrische Kaffeemaschine, elektrischer Wasserkocher, Toaster, Zitruspresse, Gasherd, Ofen, Mikrowelle, Abzugshaube, Kühlschrank, Gefrierschrank, Geschirrspüler, Waschmaschine, Wäschetrockner, Bügeleisen, Bügelbrett

Service

- **Wäsche :**
Bettlaken (1 mal pro Woche), Handtücher (1 mal pro Woche), Haushaltswäsche (1 mal pro Woche), Bettdecke(n), Steppdecke(n), Kissen
- **Haus :**
Zimmerservice, Endreinigung, Garten-/Poolpflege, Hausmeister/Concierge, Parkplatz
- **Personal :**
Hauspersonal gegen Aufpreis (+30CHF *)
- **Restauration :**
Frühstück gegen Aufpreis (+20CHF *)

Praktische Infos

- **Praktische Infos**
Kinderfreundlich
Tiere nur bedingt erlaubt (Vermieter fragen)
Vor Ort anwesend : Haustiere
Mobilfunknetz



Blick auf Swimmingpool

Grundrissplan



www.ihacom.ch

Fotoalbum - 1



Ausblick



Äußerer Rahmen



Äußerer Rahmen



Blick auf Swimmingpool

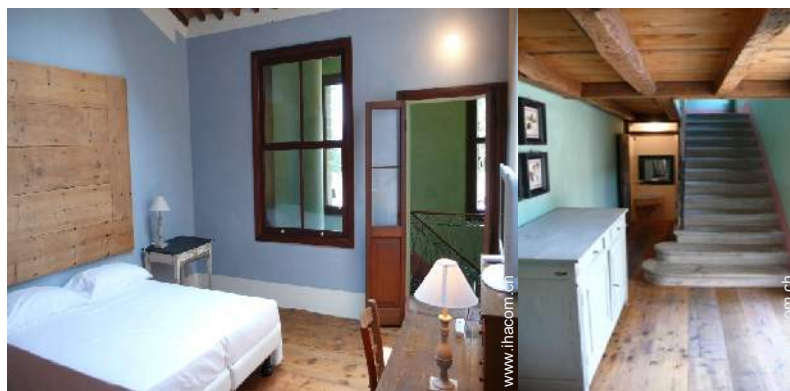


Blick auf Swimmingpool

Fotoalbum - 2



Blick auf Swimmingpool



Schlafzimmer

Mobiliar



Schlafzimmer



Fotoalbum - 3



Ausblick Swimmingpool



Blick auf Weinberge

Anfahrtsskizze



Lokalisierung & Anfahrt



GPS-Koordinaten in Graden, Minuten, Sekunden:
Breitengrad 45°16'54"N - Längengrad 11°45'47"O
([Unterkunft](#))

Adresse

→ Via IV Novembre 4
35043 Monselice

• Autobahn (Ausfahrt) Terme Euganee

→ Monselice, Provinz Padua, Venetien, Italien
→ Entfernung : 3km
→ Dauer : 5'

• Autobahn (Ausfahrt) Monselice

→ Monselice, Provinz Padua, Venetien, Italien
→ Entfernung : 5km
→ Dauer : 10'

• Bahnhof Monselice

→ Monselice, Provinz Padua, Venetien, Italien
→ Entfernung : 4km
→ Dauer : 10'

• Padua : Entfernung : 17km

• Arquà Petrarca : Entfernung : 5km

• Venedig : Entfernung : 60km

Kontakt

Name	Frau VASON Elisa CASTELLO DI LISPIDA
Adresse	Via IV Novembre 4
Stadt	35043 MONSELICE
Land	Italien
Telefon	+39 0429 780530 (Italien) Von 08:00 AM bis 08:00 PM (GMT/UTC +01:00)
Mobil	+39 328 4534994 (Italien)
Fax	+39 0429 780530 (Italien)
Gesprochene Sprachen	

Verfügbarkeitskalender - ab : Mai 2012




Mai	Di	Mi	Do	Fr	Sa	So	Mo	Di	Mi	Do	Fr	Sa	So	Mo	Di	Mi	Do	Fr	Sa	So	Mo	Di	Mi	Do	Fr	Sa	So	Mo	Di	Mi	Do
2012	1	2	3	4	5	6	7	8	9	10	11	12	13	14	15	16	17	18	19	20	21	22	23	24	25	26	27	28	29	30	31
																									-	-	-	-	-	-	-

Jun	Fr	Sa	So	Mo	Di	Mi	Do	Fr	Sa	So	Mo	Di	Mi	Do	Fr	Sa	So	Mo	Di	Mi	Do	Fr	Sa							
2012	1	2	3	4	5	6	7	8	9	10	11	12	13	14	15	16	17	18	19	20	21	22	23	24	25	26	27	28	29	30
	-	-	-	-	-	-	-	-	-	-	-	-	-	-	-	-	-	-	-	-	-	-	-	-	-	-	-	-	-	-

Jul	So	Mo	Di	Mi	Do	Fr	Sa	So	Mo	Di	Mi	Do	Fr	Sa	So	Mo	Di	Mi	Do	Fr	Sa	So	Mo	Di							
2012	1	2	3	4	5	6	7	8	9	10	11	12	13	14	15	16	17	18	19	20	21	22	23	24	25	26	27	28	29	30	31
	-	-	-	-	-	-	-	-	-	-	-	-	-	-	-	-	-	-	-	-	-	-	-	-	-	-	-	-	-	-	

Monat : Vor >>

Miettarife - Schloss - Burg - 4 Person(en)

Tarife	Nacht	Wochenende	Woche	2 Wochen	Monat
 Nebensaison	150CHF *	300CHF *	973CHF *	1946CHF *	-
 Übergangssaison	192CHF *	384CHF *	1069CHF * (Samstag)	2138CHF * (Samstag)	-
 Hauptsaison	264CHF *	528CHF * (Freitag)	1261CHF * (Samstag)	2522CHF * (Samstag)	-

(Anreisetag)

Buchen





Äußerer Rahmen



Blick auf Swimmingpool



Blick auf Swimmingpool



Ausblick



Äußerer Rahmen

Buchungskonditionen

- **Buchung**
→ Kaution verlangt : 240CHF *
- **Vermietung**
→ Nebenkosten extra
→ Inkl. Endreinigungspauschale
→ Zuschlag einberechnen für :
- zusätzliche(s) Bett(en)

Akzeptierte Zahlungsarten

- Visa/Delta/Electron • Banküberweisung
- MasterCard/EuroCard • Bar

► Buchen



► Vermieter kontaktieren

Nehmen Sie direkten Kontakt mit den Vermietern auf.

www.ihacom.ch
Anzeige Nr.
11171
>> Buchen <<

Kontakt

Name Frau VASON Elisa
CASTELLO DI LISPIDA
Adresse Via IV Novembre 4
Stadt 35043 MONSELICE
Land Italien
Telefon +39 0429 780530 (Italien)
Von 08:00 AM bis 08:00 PM (GMT/UTC +01:00)
Mobil +39 328 4534994 (Italien)
Fax +39 0429 780530 (Italien)

Gesprochene Sprachen  

* Umrechnungskurs (Richtwert) : 100€ = 125.87\$ = 80.11£ = 120.11CHF

Anzeige Nr. 11171

www.ihacom.ch



>> FERIENWOHNUNGEN

Internet
Holiday
Ads



Internet
Holiday
Ads



VON PRIVAT AN PRIVAT