

Ferienwohnung Euganeische Hügel "Domus Rosarum"



Landhaus, freistehend, 1 Stockwerk,
eigener Eingang, in/auf: exklusives
Anwesen

Rahmen : bukolisch, Weinbau

Gästekapazität : 6 Person(en)

Schlafzimmer : 3

Zimmer : 9

Arquà Petrarca - Provinz Padua (PD) - Venetien
Italien

Anzeige Nr. 59615

www.ihacom.ch



Internet
Holiday
Ads



Internet
Holiday
Ads



Ferienwohnung



Landhaus, freistehend, 1 Stockwerk, eigener Eingang, in/auf: exklusives Anwesen

- **Ideal für Familiengruppen, Gruppen**
- **Ausblick :** Panorama, ohne Visavis, Landschaft, Garten/Park, Wiese, Weinberge
- **Rahmen :** bukolisch, Weinbau
- **Ausrichtung :** Süden

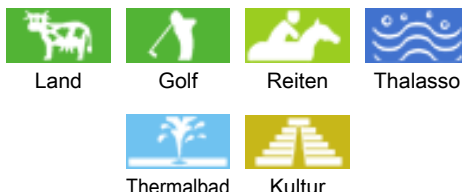
Extras

- **Parkplatz :**
 Überdachter Parkplatz : 1 Unterstellplatz/-plätze
 Unüberdachter Parkplatz : 2 auf Grundstück
- **Vorzüge :**
 1 Fahrrad/-räder



Herbst

Umgebung & Lokalisierung



Freizeitaktivitäten

- **Aktivitäten weniger als 20 km /12 Meilen entfernt :**
 Golf, Tennis, Reitschule, Strandweg/Waldweg, Wandern, Ultraleichtfliegen, Pferdeausritt, RC-Flugplatz, Bouleplatz
- **Betreute Aktivitäten :**
 Tauchschule, Tennisschule, Reitschule
- **Attraktionen und Entspannung :**
 Bar/Pub, Nachtclub, Restaurant, Kino, Open-Air-Kino, Karaoke, Park und Garten, Vergnügungspark, Naturreservat, historische Sehenswürdigkeit, Museum, Festival, Kunsthandwerk, Weinkeller und Weindegustation, Casino, natürliche Bäder, Thermalbad, Thalassotherapie-Center, Sauna, Türkisches Bad, Wellnessfarm, Beautycenter, Fitnesscenter, Biobauernhof

Umgebung

- **Örtlichkeit :**
 - Beheiztes Schwimmbad 2km
 - Öffentliches Schwimmbad 2,5km
 - Öffentlicher Tennisplatz 2km
 - 18-Loch-Golfplatz 2km
 - See 100m
- **Annehmlichkeiten :**
 - Kinderbetreuung 2,5km
 - Stadtzentrum 2,5km
 - Bushaltestelle <50m
 - Bäckerei 2km
 - Ortliche Geschäfte 1,5km
 - Supermarkt 2km
 - Luxus-/Markenboutiquen 20km
 - Friseursalon 2,5km
 - Post 1,5km
 - Bank 2,5km
 - Apotheke 3km
 - Arzt <50m
 - Krankenhaus 2,5km



Fassade



Garten



Blick auf Garten/Park

www.ihacom.ch

Exterieur

- **Grundstücksfläche :**
5000m²
- **Außenanlage :**
Überdachte Terrasse 6m², traditionelles Zelt
- **Äußerer Rahmen :**
Garten 500m², Landschaftsgarten > 1000m²,
Rasen 200m², bewaldeter Park 1000m²,
Olivenhain 1000m², Obstgarten 1000m²,
Gemüsegarten 40m², Brunnen/Quelle,
Springbrunnen
- **Außenausstattung :**
Freiluftsalon, Grill, Gasgrill, Gartentisch(e),
16 Gartenstuhl/-stühle, Sonnenschirm,
Gartensalon



Blick auf Garten/Park

www.ihacom.ch

Interieur

- **Maximalbelegung :**
6 Person(en) - 6 Erwachsene(r)
- **Wohnfläche :**
180m²
- **Raumaufteilung :**
9 Zimmer, 3 Schlafzimmer, Schlafbereich, 2
Badezimmer, 2 Waschraum/-räume, 2 WC,
Wohnzimmer 30m², Salon 40m², große
separate Küche, Esszimmer, Fernsehzimmer,
Arbeitszimmer, Waschküche, Keller, Innenhof,
Loggia
- **Schlafplätze :**
3 Doppelbett(en), 1 Sofabett(en) 2
Personen, 1 Klappbett(en) 1 Person, 1
Babybett(en)
- **Komfort :**
Kamin, TV, Hi-Fi-Anlage, DVD-Player,
Gesellschaftsspiele, Filmkollektion,
Antennenanschluss, Computer, Kabel/
Satellit, Wi-Fi (drahtloser Internetzugang),
Kleiderschrank, Radiowecker, Föhn,
Fliegenfenster, teilweise klimatisiert,
Zentralheizung, Glaswand, Vorhänge,
Doppelverglasung, ferngesteuertes Eingangstor
- **Haushaltsausstattung :**
Geschirr/Besteck, Küchenutensilien,
Kaffeebereiter, Espressomaschine, Zitruspresse,
Fleischgrill, Gasherd, Ofen, Mikrowelle,
Abzugshaube, Kühlschrank, Gefrierschrank,
Geschirrspüler, Waschmaschine, Staubsauger,
Bügeleisen, Bügelbrett

Service

- **Wäsche :**
Bettlaken (1 mal pro Woche), Handtücher (1
mal pro Woche), Haushaltswäsche (1 mal
pro Woche), Bettdecke(n) (1 mal pro
Woche), Steppdecke(n) (1 mal pro Woche),
Kissen (1 mal pro Woche)
- **Haus :**
Zimmerservice, Endreinigung, Garten/
Poolpflege, Schneeräumung, Parkplatz

Praktische Infos

- **Praktische Infos**
Kinderfreundlich
Tiere nur bedingt erlaubt (Vermieter fragen)
Vor Ort anwesend : Haustiere, Nutztiere,
wilde Tiere
Nichtraucher-Ferienwohnung, Mobilfunknetz,
eigenes Transportmittel empfehlenswert
Wasser : heiß/kalt
Stromspannung : 220-240V / 50Hz



Blick auf Garten/Park

www.ihacom.ch

Fotoalbum - 1



Garten



Fassade



Herbst



Blick auf Garten/Park



Blick auf Garten/Park

Fotoalbum - 2



Blick auf Garten/Park



Blick auf Wiese



Blick auf Garten/Park



Nutztiere



Apartment



Apartment



Fassade



große separate Küche



Haus



Ausblick Esszimmer



Ausblick Arbeitszimmer



Haus

Fotoalbum - 3



Ausblick Apartment



Raumaufteilung



Fassade



Hauptschlafzimmer



Hauptschlafzimmer



Ausblick Haus



Ausblick Arbeitszimmer



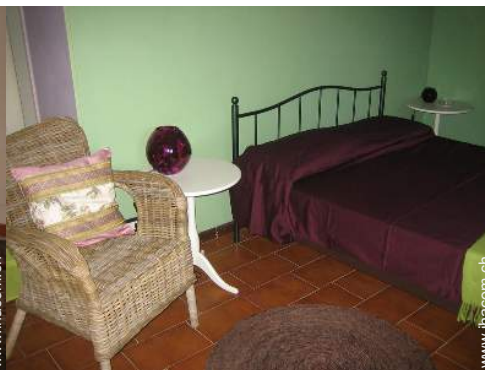
Salon



Salon



Hauptschlafzimmer



Schlafzimmer



Haus

Lokalisierung & Anfahrt



GPS-Koordinaten in Graden, Minuten, Sekunden:
Breitengrad 45°16'24"N - Längengrad 11°44'33"O
(Unterkunft)

Adresse

→ Via Mandonego, 9
35032 Arquà Petrarca

• Autobahn (Ausfahrt) Monselice

→ Monselice, Provinz Padua, Venetien, Italien
→ Entfernung : 3km
→ Dauer : 5'

• Flughafen Venice Marco Polo

→ Venedig, Provinz Venedig, Venetien, Italien
→ Entfernung : 55km
→ Dauer : 40'

• Bahnhof Monselice

→ Monselice, Provinz Padua, Venetien, Italien
→ Entfernung : 2,5km
→ Dauer : 5'

- Monselice : Entfernung : 2,5km
- Abano Terme : Entfernung : 10km
- Venedig : Entfernung : 40km

Kontakt

Name	Herr und Frau DONATO DI PAOLA Marco
Adresse	Via Mandonego, 11
Stadt	35032 ARQUÀ PETRARCA
Land	Italien
Telefon	+39 0429784812 (Italien)
Mobil	+39 3470050037 (Italien)

Gesprochene
Sprachen



Verfügbarkeitskalender - ab : Mai 2012

Mai	Di	Mi	Do	Fr	Sa	So	Mo	Di	Mi	Do	Fr	Sa	So	Mo	Di	Mi	Do	Fr	Sa	So	Mo	Di	Mi	Do	Fr	Sa	So	Mo	Di	Mi	Do
2012	1	2	3	4	5	6	7	8	9	10	11	12	13	14	15	16	17	18	19	20	21	22	23	24	25	26	27	28	29	30	31
																									-	-	-	-	-	-	-

Jun	Fr	Sa	So	Mo	Di	Mi	Do	Fr	Sa	So	Mo	Di	Mi	Do	Fr	Sa	So	Mo	Di	Mi	Do	Fr	Sa							
2012	1	2	3	4	5	6	7	8	9	10	11	12	13	14	15	16	17	18	19	20	21	22	23	24	25	26	27	28	29	30
	-	-	-	-	-	-	-	-	-	-	-	-	-	-	-	-	-	-	-	-	-	-	-	-	-	-	-	-	-	-

Jul	So	Mo	Di	Mi	Do	Fr	Sa	So	Mo	Di	Mi	Do	Fr	Sa	So	Mo	Di	Mi	Do	Fr	Sa	So	Mo	Di							
2012	1	2	3	4	5	6	7	8	9	10	11	12	13	14	15	16	17	18	19	20	21	22	23	24	25	26	27	28	29	30	31
	-	-	-	-	-	-	-	-	-	-	-	-	-	-	-	-	-	-	-	-	-	-	-	-	-	-	-	-	-	-	

Gebucht

[Monat : Vor >>](#)

Miettarife - Landhaus - 6 Person(en)

Tarife	Nacht	Wochenende	Woche	2 Wochen	Monat
<input type="checkbox"/> Nebensaison	-	-	901CHF *	1561CHF *	-
<input type="checkbox"/> Hauptsaison	-	-	1201CHF * (Samstag)	2162CHF * (Samstag)	-

(Anreisetag)

[Buchen](#)





Herbst



Blick auf Garten/Park



Blick auf Garten/Park



Garten



Fassade

Buchungskonditionen

• Buchung

- Bezahlung bei Buchung : 20% des Mietbetrags
- Bezahlung des Restbetrags : 1 Tag vor Aufenthalt

• Vermietung

- Nebenkosten extra
- Inkl. Kurtaxe
- Endreinigungspauschale extra : 36CHF *

► Buchen

► Vermieter kontaktieren

Akzeptierte Zahlungsarten

- Banküberweisung • PayPal • Bar

Nehmen Sie direkten Kontakt mit den Vermietern auf.

www.ihacom.ch
Anzeige Nr.
59615
>> Buchen <<

Kontakt

Name Herr und Frau DONATO
DI PAOLA Marco
Adresse Via Mandonego, 11
Stadt 35032 ARQUÀ
PETRARCA
Land Italien
Telefon +39 0429784812 (Italien)
Mobil +39 3470050037 (Italien)

Gesprochene Sprachen  

* Umrechnungskurs (Richtwert) : 100€ = 125.87\$ = 80.11£ = 120.11CHF

Anzeige Nr. 59615

www.ihacom.ch



Internet
Holiday
Ads



Internet
Holiday
Ads

