

Ferienwohnung Lagune von Venedig "Casa Sofia"



540CHF/Woche

Sonderangebote

von 16/06/12
bis 07/07/12
5 Person(en)

Herrenhaus, freistehend, ebenerdig,
eigener Eingang, in/auf: Anwesen mit
Charme

Rahmen : behaglich, beruhigend

Gästekapazität : 6 Person(en)

Schlafzimmer : 2

Zimmer : 5

Casalserugo - Provinz Padua (PD) - Venetien

Italien

Anzeige Nr. 75368

www.ihacom.ch



>> FERIEWOHNUNGEN

Internet
Holiday
Ads



Internet
Holiday
Ads



VON PRIVAT AN PRIVAT

Ferienwohnung



Herrenhaus, freistehend, ebenerdig, eigener Eingang, in/auf: Anwesen mit Charme

- **Ideal für alle Altersgruppen, Familien**
- **Ausblick :** Landschaft, Garten/Park, Felder, Wiese, Fluss, Nachthimmel
- **Rahmen :** behaglich, beruhigend
- **Ausrichtung :** Süd-Osten

Extras

- **Parkplatz :**
Überdachter Parkplatz : 2 Unterstellplatz/-plätze
Unüberdachter Parkplatz : 1 reservierte(r)
- **Vorzüge :**
Kicker, Basketballkorb



Fassade

Umgebung & Lokalisierung



Land Reiten Thermalbad Kultur

Freizeitaktivitäten

- **Aktivitäten weniger als 20 km /12 Meilen entfernt :**

Golf, Tennis, Pferdeausritt, Minigolf

- **Betreute Aktivitäten :**

Reitschule

- **Attraktionen und Entspannung :**

Bar/Pub, Nachtclub, Restaurant, Kino, historische Sehenswürdigkeit, Museum, Oper, Antiquitäten & Trödel, Weinkeller und Weindegustation, Casino, Thermalbad, Sauna, Türkisches Bad, Wellnessfarm, Beautycenter, Fitnesscenter

Umgebung

- **Örtlichkeit :**

- Beheiztes Schwimmbad 7,5km
- Sandstrand 30km
- Öffentliches Schwimmbad 5km
- Öffentlicher Tennisplatz 5km
- 18-Loch-Golfplatz 10km
- Wassersport-Center 30km
- Stromschnelle 50km
- Fluss 1km
- Baggersee
- See >50km
- Wald 15km
- Bergmassiv
- Helling für Boote 30km
- Helling für Jetskis 30km

- **Annehmlichkeiten :**

- Kinderbetreuung 800m
- Dorfzentrum 800m
- Stadtzentrum 10km
- Bushaltestelle <50m
- Straßenbahn 5km
- Fahrrad-/Mountainbikeverleih 7,5km
- Autovermietung 7,5km
- Bäckerei 500m
- Ortliche Geschäfte 500m
- Supermarkt 500m
- Luxus-/Markenboutiquen 5km
- Friseursalon 500m
- Post 500m
- Bank 500m
- Apotheke 500m
- Arzt 500m
- Krankenhaus 10km
- Ambulanz 500m



Blick auf Garten/Park



Ansicht Westen



Parkplatz

Interieur

- **Maximalbelegung :**

6 Person(en) - 6 Erwachsene(r)

- **Wohnfläche :**

120m²

- **Raumaufteilung :**

5 Zimmer, 2 Schlafzimmer, 1 Badezimmer, 2 Waschraum/-räume, 2 WC, Wohnzimmer 10m², große amerikanische Küche, Fernsehzimmer, Waschküche, Innenhof

- **Schlafplätze :**

2 Doppelbett(en), 3 Einzelbett(en), 2 Klappbett(en) 1 Person, 1 Babybett(en), 3 zusätzliche Schlafmöglichkeit(en)

- **Komfort :**

Kamin, TV, DVD-Player, Gesellschaftsspiele, Bibliothek, Antennenanschluss, Kabel/Satellit, Wi-Fi (drahtloser Internetzugang), Kleiderschrank, Garderobe, Föhn, Fliegenfenster, vollständig klimatisiert, Tischventilator, Zentralheizung, Vorhänge, Rollos, Doppelverglasung, Gegensprechanlage, ferngesteuertes Eingangstor

- **Haushaltsausstattung :**

Geschirr/Besteck, Küchenutensilien, Kaffeebereiter, Toaster, Zitruspresse, Küchenmaschine, Fleischgrill, Gasherd, Ofen, Mikrowelle, Kühlschrank, Gefrierschrank, Geschirrspüler, Waschmaschine, Staubsauger, Bügeleisen, Bügelbrett

Exterieur

- **Grundstücksfläche :**

1000m²

- **Außenanlage :**

Überdachte Terrasse 10m², Gartenhäuschen

- **Äußerer Rahmen :**

Privater Hof 300m², eingezäuntes Grundstück 1000m², Garten 600m², Gemüsegarten, Brunnen/Quelle

- **Außenausstattung :**

Grill, Gartentisch(e), 4 Gartenstuhl/-stühle, 2 Liegestuhl/-stühle, 2 Hängematte(n), Schaukel



Ausblick Garten/Park

Service

- **Wäsche :**

Bettlaken (1 mal pro Woche), Handtücher (2 mal pro Woche), Haushaltswäsche (2 mal pro Woche), Kissen (1 mal pro Woche)

- **Haus :**

Zimmerservice, Endreinigung, Parkplatz

Praktische Infos

- **Praktische Infos**

Kinderfreundlich
Keine Haustiere
Mobilfunknetz, eigenes Transportmittel empfehlenswert
Wasser : heiß/kalt
Stromspannung : 220-240V / 50Hz
Stromversorgung : gemeinsamer Generator



Ausblick Garten/Park

Fotoalbum - 1



Ansicht Westen



Blick auf Garten/Park



Fassade



Parkplatz



Ausblick Garten/Park

Fotoalbum - 2



Ausblick Garten/Park



Ausblick Garten/Park



Ausblick Garten/Park



Grill



Außenmobiliar



überdachte Terrasse



Ausblick Küche



Fernsehzimmer



Küche



Küche

Fotoalbum - 3



Küche



Schlafzimmer



Schlafzimmer



Schlafzimmer



Schlafzimmer



Badezimmer



Badezimmer



Badezimmer



Badezimmer



Badezimmer

Lokalisierung & Anfahrt



GPS-Koordinaten in Graden, Minuten, Sekunden:
Breitengrad 45°18'31"N - Längengrad 11°55'2"O ([Unterkunft](#))

Adresse

→ Via Praga 4
35020 Casalserugo

• Autobahn (Ausfahrt) Padova Est

→ Padua, Provinz Padua, Venetien, Italien
→ Entfernung : 7,5km
→ Dauer : 20'

• Flughafen Venice Marco Polo

→ Venedig, Provinz Venedig, Venetien, Italien
→ Entfernung : 30km
→ Dauer : 40'

- Abano Terme : Entfernung : 7,5km
- Stra : Entfernung : 10km
- Arquà Petrarca : Entfernung : 15km

Kontakt

Name	Herr FRANCESCON Silvano Casa Sofia
Adresse	Via Praga 4 CASALSERUGO
Stadt	35020 PADOVA
Land	Italien
Mobil	+39 3479033121 (Italien)
Gesprochene Sprachen	



Verfügbarkeitskalender - ab : Mai 2012

Mai	Di	Mi	Do	Fr	Sa	So	Mo	Di	Mi	Do	Fr	Sa	So	Mo	Di	Mi	Do	Fr	Sa	So	Mo	Di	Mi	Do	Fr	Sa	So	Mo	Di	Mi	Do
2012	1	2	3	4	5	6	7	8	9	10	11	12	13	14	15	16	17	18	19	20	21	22	23	24	25	26	27	28	29	30	31

Jun	Fr	Sa	So	Mo	Di	Mi	Do	Fr	Sa	So	Mo	Di	Mi	Do	Fr	Sa	So	Mo	Di	Mi	Do	Fr	Sa							
2012	1	2	3	4	5	6	7	8	9	10	11	12	13	14	15	16	17	18	19	20	21	22	23	24	25	26	27	28	29	30
	-	-	-	-	-	-	-	-	-	-	-	-	-	-	-	-	-	-	-	-	-	-	-	-	-	-	-	-	-	-

Jul	So	Mo	Di	Mi	Do	Fr	Sa	So	Mo	Di	Mi	Do	Fr	Sa	So	Mo	Di	Mi	Do	Fr	Sa	So	Mo	Di							
2012	1	2	3	4	5	6	7	8	9	10	11	12	13	14	15	16	17	18	19	20	21	22	23	24	25	26	27	28	29	30	31
	-	-	-	-	-	-	-	-	-	-	-	-	-	-	-	-	-	-	-	-	-	-	-	-	-	-	-	-	-	-	

 Gebucht  Hauptsaison

Monat : Vor >>



Sonderangebote : 540CHF / Woche * von 12/06/16 bis 12/07/07 - 5 Person(en)

* Umrechnungskurs (Richtwert) : 100€ = 125.87\$ = 80.11£ = 120.11CHF

Miettarife - Herrenhaus - 6 Person(en)

Tarife	Nacht	Wochenende	Woche	2 Wochen	Monat
 Übergangssaison	-	-	601CHF *	1081CHF *	-
 Hauptsaison	-	-	721CHF *	1321CHF *	-
 Sondersaison	-	-	480CHF *	-	-

Buchen





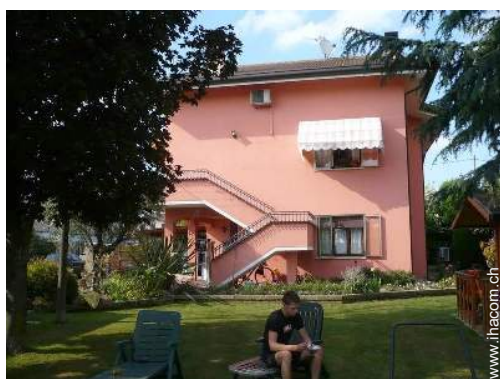
Fassade



Parkplatz



Ausblick Garten/Park



Ansicht Westen



Blick auf Garten/Park

Buchungskonditionen

• Buchung

- Bezahlung bei Buchung : 30% des Mietbetrags
- Bezahlung des Restbetrags : 1 Monat vor Aufenthalt
- Kauton verlangt : 240CHF *

• Vermietung

- Inkl. Nebenkosten
- Inkl. Kurtaxe
- Inkl. Endreinigungspauschale
- Zuschlag einberechnen für :
 - zusätzliche(s) Bett(en)
 - Feuerholz

► Buchen

► Vermieter kontaktieren

Nehmen Sie direkten Kontakt mit den Vermietern auf.

www.ihacom.ch
Anzeige Nr.
75368
>> Buchen <<

Akzeptierte Zahlungsarten

- Internationale Zahlungsanweisung
- Banküberweisung
- Bar

Kontakt

Name Herr FRANCESCON
Silvano
Casa Sofia

Adresse Via Praga 4
CASALSERUGO

Stadt 35020 PADOVA

Land Italien

Mobil +39 3479033121 (Italien)

Gesprochene
Sprachen



* Umrechnungskurs (Richtwert) : 100€ = 125.87\$ = 80.11£ = 120.11CHF

Anzeige Nr. 75368

www.ihacom.ch



>> FERIEWOHNUNGEN

Internet
Holiday
Ads



Internet
Holiday
Ads



VON PRIVAT AN PRIVAT