

# Ferienwohnung Civetta Apartment



**Apartment** auf Gartenhöhe, eigener Eingang, in/auf: Privatbesitz

Rahmen : malerisch, bergig

**Gästekapazität : 5 Person(en)**

Schlafzimmer : 2

Zimmer : 3

Selva di Cadore - Provinz Belluno (BL) - Venetien  
Italien

Anzeige Nr. 41137

[www.ihacom.ch](http://www.ihacom.ch)



>> FERIENWOHNUNGEN

Internet  
Holiday  
Ads



Internet  
Holiday  
Ads



VON PRIVAT AN PRIVAT

## Ferienwohnung



Apartment auf Gartenhöhe, eigener Eingang, in/auf: Privatbesitz

### • Ideal für alle Altersgruppen, Familien

- Ausblick : Panorama, freier Ausblick, ohne Visavis, Gebirge, Wiese, spektakulärer Sonnenuntergang
- Rahmen : malerisch, bergig
- Ausrichtung : Süd-Westen

## Extras

### • Parkplatz :

Unüberdachter Parkplatz : 2 reservierte(r)

### • Vorzüge :

Skiraum, Skischuhwärmer, 1 Schneeschuhe (Paare)

## Umgebung & Lokalisierung



Gebirge



Ski



Kultur

### Freizeitaktivitäten

#### • Aktivitäten weniger als 20 km /12 Meilen entfernt :

Alpinski, Langlauf, Variantenski, Telemark, Snowboard, Eislaufen, Tennis, Spazierweg, Wandern, Felsenklettern, Mountainbike (Strecke), Pferdeausritt, Volleyball, Angeln, Bouleplatz

#### • Betreute Aktivitäten :

Skischule, Kinderskischule

#### • Attraktionen und Entspannung :

Bar/Pub, Restaurant, historische Sehenswürdigkeit, Museum

### Umgebung

#### • Örtlichkeit :

- Skipisten 2,5km
- Skilifte 2,5km
- Eislaufbahn 10km
- Beheiztes Schwimmbad 2,5km
- Öffentliches Schwimmbad 2,5km
- Öffentlicher Tennisplatz 2,5km
- Via ferrata (Klettersteig) 10km

#### • Annehmlichkeiten :

- Dorfzentrum 100m
- Bushaltestelle 100m
- Skibus 100m
- Fahrrad-/Mountainbikeverleih 2,5km
- Skiverleih 2,5km
- Bäckerei 100m
- Ortliche Geschäfte 2,5km
- Supermarkt 100m
- Luxus-/Markenboutiquen 25km
- Friseursalon 2,5km
- Internetcafé 200m
- Post 200m
- Bank 200m
- Apotheke 100m
- Arzt 100m
- Krankenhaus 30km
- Ambulanz 100m



Wohnzimmer



Wohnzimmer



Haus



Küche

### Interieur

- **Maximalbelegung :**  
5 Person(en) - 4 Erwachsene(r), 1 Kind(er)
- **Wohnfläche :**  
70m<sup>2</sup>
- **Raumaufteilung :**  
3 Zimmer, 2 Schlafzimmer, 1 Waschaum/-räume, 1 WC, Wohnzimmer 20m<sup>2</sup>, amerikanische Küche, Waschküche
- **Schlafplätze :**  
1 Doppelbett(en), 1 Sofabett(en) 2 Personen, 2 einfache Doppelbetten, 1 Feldbett(en)
- **Komfort :**  
Kamin, TV, DVD-Player, Antennenanschluss, Kabel/Satellit, Kleiderschrank, Garderobe, Zentralheizung, Vorhänge, Rollos
- **Haushaltsausstattung :**  
Geschirr/Besteck, Küchenutensilien, Kaffeebereiter, Toaster, Gasherd, Herdplatten, Ofen, Mikrowelle, Abzugshaube, Kühlschrank, Waschmaschine, Staubsauger, Bügeleisen, Bügelbrett

### Exterieur

- **Grundstücksfläche :**  
1000m<sup>2</sup>
- **Außenanlage :**  
Balkon 12m<sup>2</sup>
- **Äußerer Rahmen :**  
Garten 600m<sup>2</sup>, Gemüsegarten 50m<sup>2</sup>
- **Außenausstattung :**  
Gartentisch(e), 6 Gartenstuhl/-stühle



Schlafzimmer

### Service

- **Wäsche :**  
Bettlaken gegen Aufpreis, Handtücher gegen Aufpreis, Bettdecke(n), Steppdecke(n), Kissen
- **Haus :**  
Zimmerservice, Endreinigung, Garten-/Poolpflege, Schneeräumung, Parkplatz

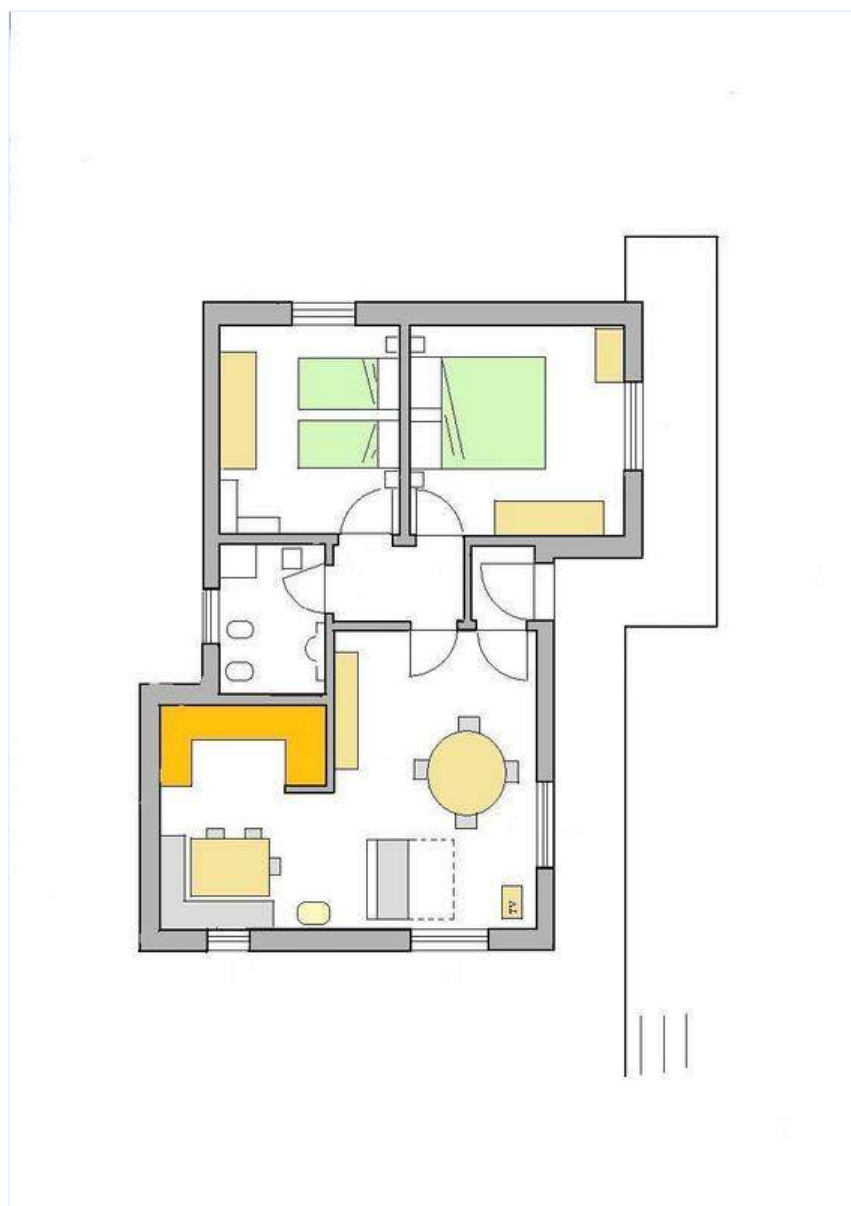
### Praktische Infos

- **Praktische Infos**  
Kinderfreundlich  
Tiere nur bedingt erlaubt (Vermieter fragen)  
Nichtraucher-Ferienwohnung, Mobilfunknetz, eigenes Transportmittel empfehlenswert  
Wasser : heiß/kalt  
Stromspannung : 220-240V / 50Hz  
Stromversorgung : Netz



Schlafzimmer

Grundrissplan



www.ihacom.ch

Fotoalbum - 1



Haus



Wohnzimmer



Wohnzimmer



Küche



Schlafzimmer

Fotoalbum - 2



Schlafzimmer



WC



Waschraum/-räume



Winter



Ansicht Grundstück



Gebirge



historische Sehenswürdigkeit



Skipisten



Alpinski



Skipisten



Gebirge



Sommer

Fotoalbum - 3



Ansicht Süd-Westen



Dorfzentrum



Gebirge



Gebirge



Luftsicht



Wohngebäude



Gebirge



Umgebung



Gebirge



Winter

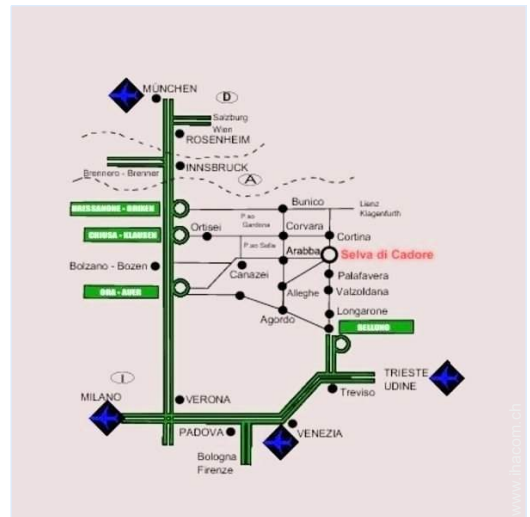


Blick auf Wiese



freie Sicht

Anfahrtsskizze



Lokalisierung & Anfahrt



GPS-Koordinaten in Graden, Minuten, Sekunden: Breitengrad 46°27'6.97"N - Längengrad 12°2'6.82"O (Unterkunft)

Adresse

→ Via Monte Verdal 5  
32020 Selva di Cadore

• Autobahn (Ausfahrt) A27

→ Longarone, Provinz Belluno, Venetien, Italien

→ Entfernung : 50km  
→ Dauer : 50'

• Autobahn (Ausfahrt) A22

→ Auer, Südtirol, Trentino Südtirol, Italien  
→ Entfernung : 85km  
→ Dauer : 1h30'

• Bahnhof Belluno

→ Belluno, Provinz Belluno, Venetien, Italien  
→ Entfernung : 59km  
→ Dauer : 1h

- Cortina d'Ampezzo : Entfernung : 25km
- Corvara (Kurar) : Entfernung : 30km
- Canazei di Fassa : Entfernung : 25km

Kontakt

Name Herr ROVA Ermenegildo  
Adresse Via Monte Verdal 6  
Stadt 32020 SELVA DI CADORE  
Land Italien  
Telefon +39 0437 521056 (Italien)

Gesprochene Sprachen



Verfügbarkeitskalender - ab : Mai 2012

Mai	Di	Mi	Do	Fr	Sa	So	Mo	Di	Mi	Do	Fr	Sa	So	Mo	Di	Mi	Do	Fr	Sa	So	Mo	Di	Mi	Do	Fr	Sa	So	Mo	Di	Mi	Do
2012	1	2	3	4	5	6	7	8	9	10	11	12	13	14	15	16	17	18	19	20	21	22	23	24	25	26	27	28	29	30	31
																								-	-	-	-	-	-	-	-

Jun	Fr	Sa	So	Mo	Di	Mi	Do	Fr	Sa	So	Mo	Di	Mi	Do	Fr	Sa	So	Mo	Di	Mi	Do	Fr	Sa							
2012	1	2	3	4	5	6	7	8	9	10	11	12	13	14	15	16	17	18	19	20	21	22	23	24	25	26	27	28	29	30
	-	-	-	-	-	-	-	-	-	-	-	-	-	-	-	-	-	-	-	-	-	-	-	-	-	-	-	-	-	-

Jul	So	Mo	Di	Mi	Do	Fr	Sa	So	Mo	Di	Mi	Do	Fr	Sa	So	Mo	Di	Mi	Do	Fr	Sa	So	Mo	Di							
2012	1	2	3	4	5	6	7	8	9	10	11	12	13	14	15	16	17	18	19	20	21	22	23	24	25	26	27	28	29	30	31
	-	-	-	-	-	-	-	-	-	-	-	-	-	-	-	-	-	-	-	-	-	-	-	-	-	-	-	-	-	-	

Sondersaison       Gebucht

[Monat : Vor >>](#)

Miettarife - Apartment - 5 Person(en)

Tarife	Nacht	Wochenende	Woche	2 Wochen	Monat
<span style="background-color: #6aa84f; border: 1px solid black; display: inline-block; width: 15px; height: 10px; vertical-align: middle;"></span> Nebensaison	-	-	456CHF * (Samstag)	-	-
<span style="background-color: #5dade2; border: 1px solid black; display: inline-block; width: 15px; height: 10px; vertical-align: middle;"></span> Übergangssaison	-	-	504CHF * (Samstag)	-	-
<span style="background-color: #e74c3c; border: 1px solid black; display: inline-block; width: 15px; height: 10px; vertical-align: middle;"></span> Hauptsaison	-	-	577CHF * (Samstag)	-	-
<span style="background-color: #9b59b6; border: 1px solid black; display: inline-block; width: 15px; height: 10px; vertical-align: middle;"></span> Feiertagsangebot	-	-	1081CHF * (Samstag)	-	-
<span style="background-color: #f1c40f; border: 1px solid black; display: inline-block; width: 15px; height: 10px; vertical-align: middle;"></span> Sondersaison	-	-	432CHF * (Samstag)	-	-

(Anreisetag)

[Buch](#)





Wohnzimmer



Küche



Schlafzimmer



Haus



Wohnzimmer

### Buchungskonditionen

- **Buchung**  
→ Bezahlung bei Buchung :  
25% des Mietbetrags
- **Vermietung**  
→ Inkl. Nebenkosten  
→ Inkl. Kurtaxe  
→ Inkl. Endreinigungspauschale

► Buchen

### Akzeptierte Zahlungsarten

- Banküberweisung • Bar

► Vermieter kontaktieren

Nehmen Sie direkten Kontakt mit den Vermietern auf.

[www.ihacom.ch](http://www.ihacom.ch)  
Anzeige Nr.  
41137  
>> Buchen <<

### Kontakt

Name Herr ROVA Ermenegildo  
Adresse Via Monte Verdal 6  
Stadt 32020 SELVA DI CADORE  
Land Italien  
Telefon +39 0437 521056 (Italien)

Gesprochene Sprachen



\* Umrechnungskurs (Richtwert) : 100€ = 125.87\$ = 80.11£ = 120.11CHF

Anzeige Nr. 41137

[www.ihacom.ch](http://www.ihacom.ch)



>> FERIENWOHNUNGEN

Internet  
Holiday  
Ads



Internet  
Holiday  
Ads



VON PRIVAT AN PRIVAT