

Ferienwohnung Dolomiten "App.Oberleiter"



Apartment Erdgeschoss, gemeinsamer Eingang, in/auf: Haus mit Charme 1 Stockwerk

Rahmen : behaglich, beruhigend

Gästekapazität : 10 Person(en)
Schlafzimmer : 4

Olang - Südtirol (BZ) - Trentino Südtirol

Italien

Anzeige Nr. 30905

www.ihacom.ch



>> FERIENWOHNUNGEN

Internet
Holiday
Ads



Internet
Holiday
Ads



VON PRIVAT AN PRIVAT

Ferienwohnung



Apartment Erdgeschoss, gemeinsamer Eingang, in/auf: Haus mit Charme 1 Stockwerk

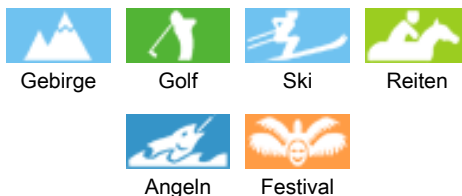
- **Ideal für alle Altersgruppen, Familien**
- **Ausblick :** Panorama, freier Ausblick, Gebirge, Garten/Park, Wald, Dorf
- **Rahmen :** behaglich, beruhigend
- **Ausrichtung :** Süd-Westen

Extras

- **Swimmingpool :**
Swimmingpool in Wohnanlage, rechteckig (geöffnet von '15 Juni' bis '15 September')
- **Tennis :**
Gemeinsamer Tennisplatz, Belag hart
- **Parkplatz :**
Unüberdachter Parkplatz : 6 auf Grundstück
- **Vorzüge :**
Skiraum
- **Baby-Ausstattung :**
Babywanne, Babytopf, Laufstall



Umgebung & Lokalisierung



Freizeitaktivitäten

- **Aktivitäten weniger als 20 km /12 Meilen entfernt :**

Alpinski, Langlauf, Skiwandern, Telemark, Snowboard, Rodeln (Piste), Eislaufen, Baden, Golf, Tennis, Reitschule, Spazierweg, Wandern, Klettern, Drachenfliegen, Fallschirmspringen, Paragliding, Pferdeausritt, Minigolf

- **Betreute Aktivitäten :**

Skischule, Kinderskischule, Tennisschule, Reitschule

- **Attraktionen und Entspannung :**

Nachtclub, Restaurant, Kino, Park und Garten, Ausstellungszentrum, Kunstgalerie, historische Sehenswürdigkeit, Kunsthandwerk, Biobauernhof

Umgebung

- **Örtlichkeit :**

- Skipisten 1,5km
- Skilifte 1,5km
- Eislaufbahn 1,5km
- Beheiztes Schwimmbad 500m
- Öffentliches Schwimmbad 500m
- Öffentlicher Tennisplatz 500m
- 9-Loch-Golfplatz 1,5km
- Flugplatz >50km

- **Annehmlichkeiten :**

- Kinderbetreuung 800m
- Dorfzentrum 300m
- Stadtzentrum 10km
- Bushaltestelle 200m
- Skibus <50m
- Fahrrad-/Mountainbikeverleih 800m
- Skiverleih 800m
- Bäckerei 300m
- Feinkosthändler
- Ortliche Geschäfte 500m
- Supermarkt 300m
- Luxus-/Markenboutiquen 10km
- Friseursalon 800m
- Post 500m
- Bank 800m
- Geldautomat 800m
- Apotheke 800m
- Arzt 800m
- Krankenschwester 800m
- Krankenhaus 10km
- Ambulanz 800m



Anzeige Nr. 30905

www.ihacom.ch



>> FERIEWOHNUNGEN

Internet
Holiday
Ads



Internet
Holiday
Ads



VON PRIVAT AN PRIVAT

Interieur

- **Maximalbelegung :**
10 Person(en) - 9 Erwachsene(r), 1 Kind(er)
- **Wohnfläche :**
120m²
- **Raumaufteilung :**
4 Schlafzimmer, 3 Badezimmer, 3 Waschraum/-räume, 3 WC, Wohnzimmer 20m², separate Küche, Essbereich
- **Schlafplätze :**
4 Doppelbett(en), 1 Klappbett(en) 1 Person, 1 Ausziehbett(en) 1 Person, 1 Babybett(en), 2 zusätzliche Schlafmöglichkeit(en)
- **Komfort :**
TV, Antennenanschluss, Kabel/Satellit, Internetzugang, Kleiderschrank, Garderobe, Zentralheizung, elektrische Rollläden
- **Haushaltsausstattung :**
Geschirr/Besteck, Küchenutensilien, elektrische Kaffeemaschine, Espressomaschine, Toaster, Zitruspresse, Elektroherd, Mikrowelle, Abzugshaube, Kühlschrank, Gefrierschrank, Wäschetrockner, Staubsauger

Exterieur

- **Grundstücksfläche :**
400m²
- **Außenanlage :**
Terrasse 16m², überdachte Terrasse 16m², Balkon 20m², Gartenhäuschen
- **Äußerer Rahmen :**
Eingezäuntes Grundstück, Garten, Rasen, Wald
- **Außenausstattung :**
Gartentisch(e), 6 Gartenstuhl/-stühle, 6 Liegestuhl/-stühle

Service

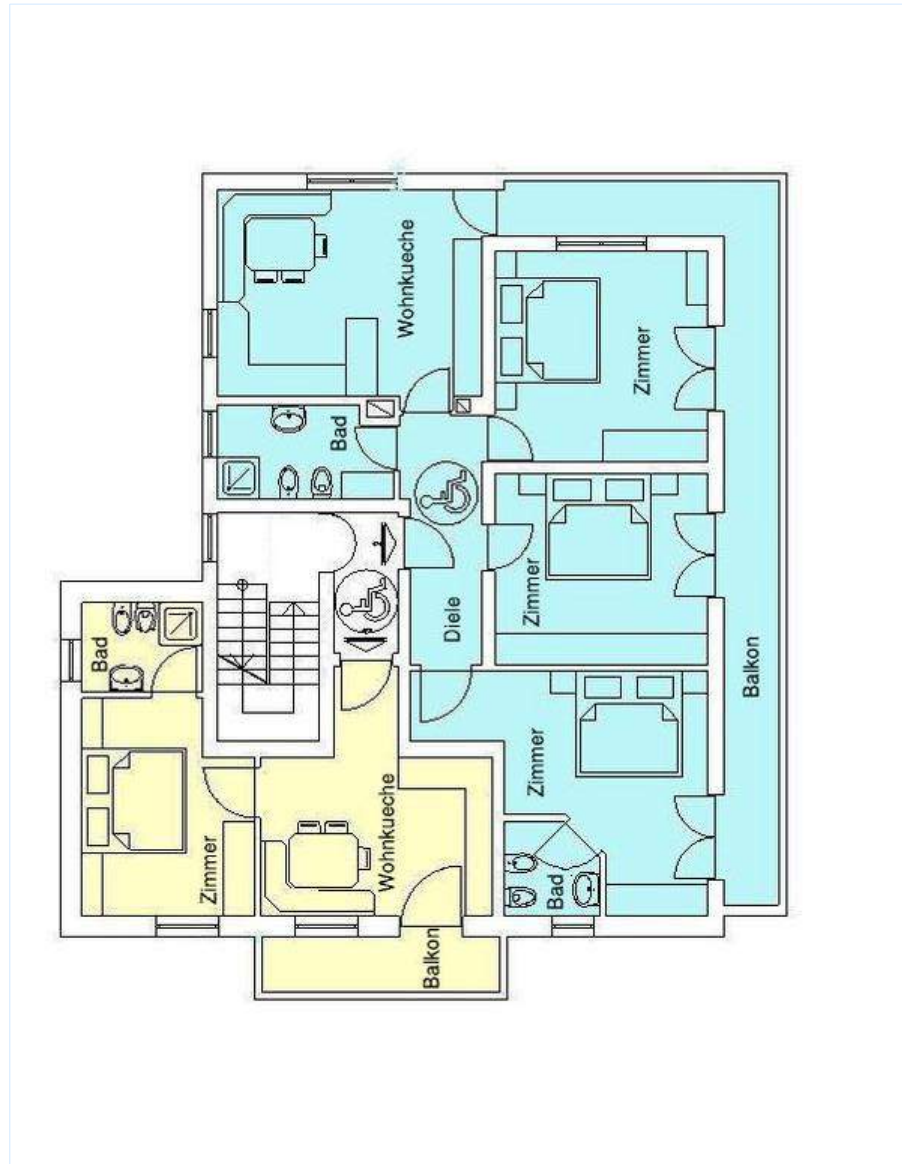
- **Wäsche :**
Bettlaken (1 mal pro Woche), Handtücher (1 mal pro Woche), Haushaltswäsche (1 mal pro Woche), Bettdecke(n), Steppdecke(n), Kissen
- **Haus :**
Endreinigung gegen Aufpreis (+30CHF *), Schneeräumung, Parkplatz
- **Restauration :**
Frühstück gegen Aufpreis (+11CHF *)

Praktische Infos

- **Praktische Infos**
Kinderfreundlich
Tiere erlaubt
Nichtraucher-Ferienwohnung, Mobilfunknetz
Wasser : heiß/kalt
Stromspannung : 220-240V / 50Hz
Stromversorgung : gemeinsamer Generator
- **Empfang von Behinderten**
Behindertengerecht für : Sehbehinderte, Hörgeschädigte



Grundrissplan



www.ihacom.ch

Fotoalbum - 1



Lokalisierung & Anfahrt



GPS-Koordinaten in Graden, Minuten, Sekunden:
Breitengrad 46°45'41.148"N - Längengrad 12°1'49.944"O
(Stadt)

Adresse

→ Pfarrstrasse,20
39030 Olang

• Autobahn (Ausfahrt) Brixen

→ Brixen (Bressanone), Südtirol, Trentino Südtirol, Italien
→ Entfernung : 40km
→ Dauer : 45'

• Bahnhof Olang Valdaora

→ Olang, Südtirol, Trentino Südtirol, Italien
→ Entfernung : 500m
→ Dauer : 5'

- Olang : Entfernung : 1km
- Bruneck (Brunico) : Entfernung : 10km
- Brixen (Bressanone) : Entfernung : 40km

Kontakt

Name	Herr OBERLEITER Stefan APP.OBERLEITER
Adresse	Pfarrstrasse,20
Stadt	39030 OLANG / SÜDTIROL
Land	Italien
Telefon	+39 0474496294 (Italien) Von 08:00 AM bis 08:00 PM
Gesprochene Sprachen	





Buchungskonditionen

• **Buchung**

→ Kaution verlangt : 120CHF *

• **Vermietung**

→ Inkl. Nebenkosten

→ Inkl. Kurtaxe

→ Endreinigungspauschale extra : 30CHF *

→ Zuschlag einberechnen für :

- zusätzliche(s) Bett(en)

► Buchen

► Vermieter kontaktieren

Akzeptierte Zahlungsarten

• Bankscheck • Bar

Nehmen Sie direkten Kontakt mit den Vermietern auf.

www.ihacom.ch

Anzeige Nr.

30905

>> Buchen <<

Kontakt

Name Herr OBERLEITER Stefan
APP.OBERLEITER

Adresse Pfarrstrasse,20

Stadt 39030 OLANG /
SÜDTIROL

Land Italien

Telefon +39 0474496294 (Italien)
Von 08:00 AM bis 08:00
PM

Gesprochene
Sprachen



* Umrechnungskurs (Richtwert) : 100€ = 125.87\$ = 80.11£ = 120.11CHF

Anzeige Nr. 30905

www.ihacom.ch



Internet
Holiday
Ads



Internet
Holiday
Ads

