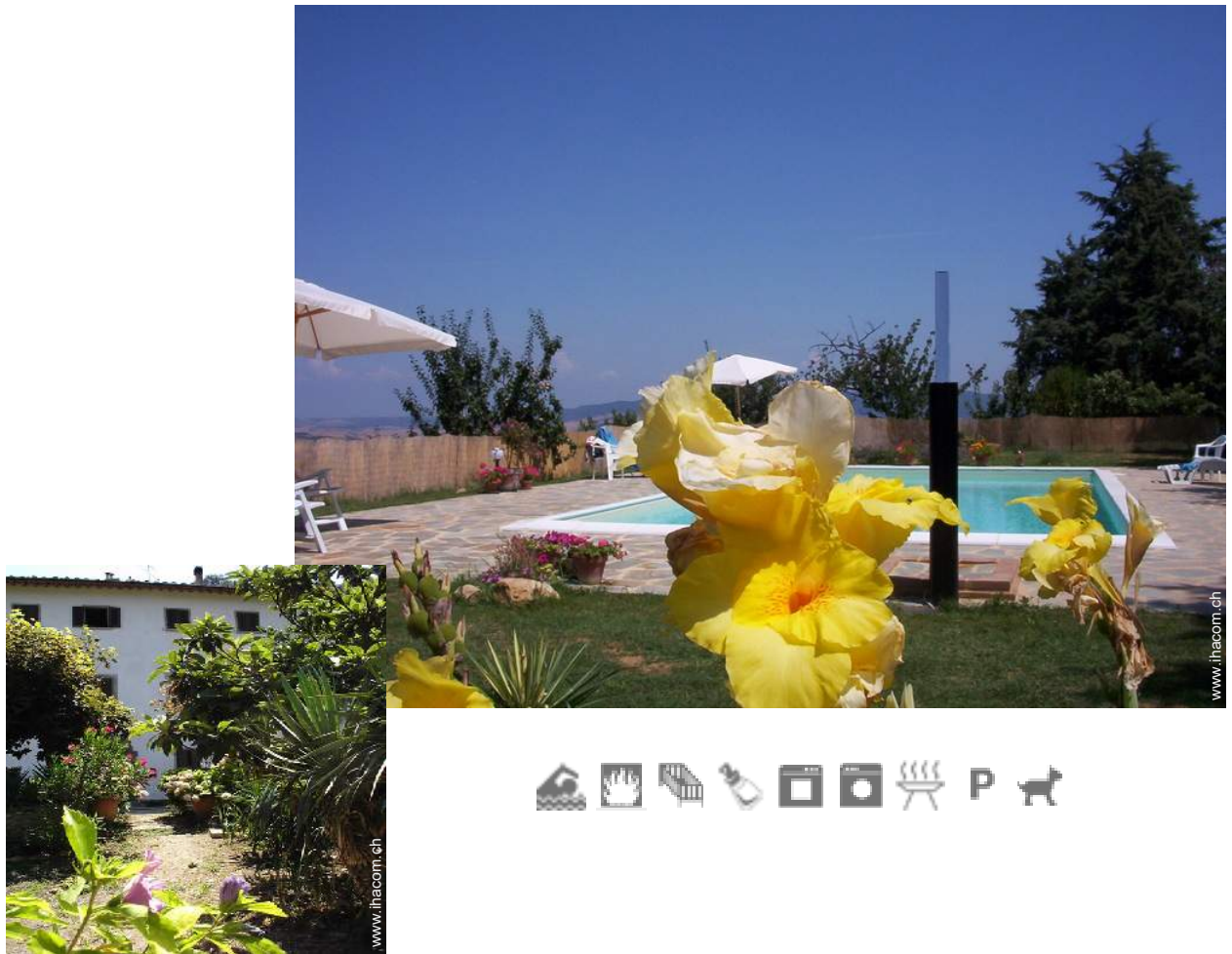


# Ferienhaus Volterra "Villa di Valle"



Ferienhaus - Villa, freistehend,  
ebenerdig, eigener Eingang, in/auf:  
landwirtschaftlicher Betrieb

Rahmen : still, romantisch

Gästekapazität : 6 Person(en)

Schlafzimmer : 3

Zimmer : 3



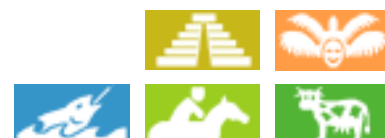
Themenurlaube  
Geschmackserlebnis regionale  
Produkte

Volterra - Provinz Pisa (PI) - Toskana

Italien

Anzeige Nr. 6891

[www.ihacom.ch](http://www.ihacom.ch)



Internet  
Holiday  
Ads



Internet  
Holiday  
Ads



## Ferienhaus



Ferienhaus - Villa, freistehend, ebenerdig, eigener Eingang, in/auf: landwirtschaftlicher Betrieb

- **Ideal für alle Altersgruppen, Familien**
- **Ausblick :** Panorama, freier Ausblick, Swimmingpool, Garten/Park, spektakulärer Sonnenuntergang, Nachthimmel
- **Rahmen :** still, romantisch
- **Ausrichtung :** Westen

## Extras

### • **Swimmingpool :**

Swimmingpool in Wohnanlage, rechteckig (Länge 12m, Breite 6m), beleuchtet, Treppeneinstieg, Leitereinstieg, Außendusche (geöffnet von '01 Mai' bis '07 Oktober')

### • **Parkplatz :**

Unüberdachter Parkplatz : 3 auf Grundstück

### • **Baby-Ausstattung :**

Babystuhl



Ausblick Haus

## Umgebung & Lokalisierung



Land



Reiten



Angeln



Festival



Kultur

### Freizeitaktivitäten

- **Aktivitäten weniger als 20 km /12 Meilen entfernt :**

Baden, Golf, Tennis, Reitschule, Spazierweg, Wandern, Pferdeausritt, Minigolf, Basketball, Volleyball

- **Attraktionen und Entspannung :**

Restaurant, Kino, Park und Garten, Weinkeller und Weindegustation, natürliche Bäder

### Umgebung

- **Örtlichkeit :**

- Beheiztes Schwimmbad 2km
- Meer/Ozean
- Sandstrand 50km
- Felsstrand >50km
- FKK-Strand >50km
- Felsbucht 40km
- Öffentliches Schwimmbad 2km
- Öffentlicher Tennisplatz 2,5km
- 9-Loch-Golfplatz 30km
- Stromschnelle
- Wasserfall 5km
- Fluss 4km
- Baggersee 50m
- See 2,5km
- Wald 1,5km

- **Annehmlichkeiten :**

- Kinderbetreuung 3km
- Dorfzentrum 1,5km
- Stadtzentrum 2km
- Bushaltestelle 1km
- Bäckerei 1,5km
- Ortliche Geschäfte 1,5km
- Supermarkt 2km
- Friseursalon 1,5km
- Internetcafé 1,5km
- Post 1,5km
- Bank 1,5km
- Apotheke 1,5km
- Arzt 2km
- Krankenschwester 2km
- Krankenhaus 2km
- Ambulanz 2km



Ausblick Swimmingpool



Fassade



Land

## Exterieur

- **Grundstücksfläche :**  
7 ha
- **Außenanlage :**  
Sonnenterrasse, Pergola 5m<sup>2</sup>, Belvedere
- **Äußerer Rahmen :**  
Privater Hof, Garten, tropischer Garten, bewaldeter Park, Olivenhain 1 ha, Obstgarten 2 ha, Gemüsegarten 800m<sup>2</sup>, Brunnen/Quelle, Wasserfall
- **Außenausstattung :**  
Freiluftsalon, Pizzaofen, Grill, Gartentisch (e), Gartenstuhl/-stühle, Laube, Sonnenschirm, 8 Liegestuhl/-stühle, 1 Hängematte(n), Hollywoodschaukel, Außendusche



Ausblick

## Interieur

- **Maximalbelegung :**  
6 Person(en) - 4 Erwachsene(r), 2 Kind(er)
- **Wohnfläche :**  
100m<sup>2</sup>
- **Raumaufteilung :**  
3 Zimmer, 3 Schlafzimmer, 1 Badezimmer, Waschraum/-räume, WC, Salon 25m<sup>2</sup>, charakteristische Küche, Fernsehzimmer, Arbeitszimmer
- **Schlafplätze :**  
2 Doppelbett(en), 1 Sofabett(en) 2 Personen, 1 Einzelbett(en), 2 Babybett(en), 1 zusätzliche Schlafmöglichkeit(en)
- **Komfort :**  
Kamin, TV, Hi-Fi-Anlage, Antennenanschluss, Kleiderschrank, Föhn, Zentralheizung, Rollos
- **Haushaltsausstattung :**  
Geschirr/Besteck, Küchenutensilien, Kaffeebereiter, Toaster, Fleischgrill, Gasherd, Ofen, Kühlschrank, Gefrierschrank, Waschmaschine, Bügeleisen

## Service

- **Wäsche :**  
Bettlaken (1 mal pro Woche), Handtücher, Haushaltswäsche
- **Haus :**  
Endreinigung, Garten-/Poolpflege, Parkplatz

## Praktische Infos

- **Praktische Infos**  
Kinderfreundlich  
Tiere erlaubt  
Vor Ort anwesend : Haustiere  
Mobilfunknetz, eigenes Transportmittel empfehlenswert  
Wasser : heiß/kalt, kein Trinkwasser  
Stromspannung : 220V / 60Hz



Swimmingpool

Fotoalbum - 1



Fassade



Ausblick Swimmingpool



Ausblick Haus



Land



Swimmingpool

Fotoalbum - 2



Ausblick



Ausblick Haus



Allgemein



Schlafzimmer



Schlafzimmer



Salon



Ausblick Haus



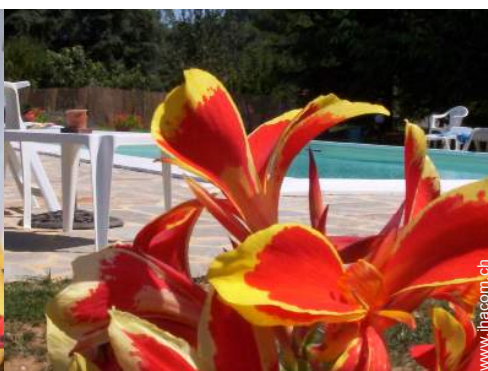
Schlafzimmer



Sommer



Kinderzimmer



Swimmingpool



Sommer

Fotoalbum - 3



Villa



Winter



Salon



Garten



Swimmingpool



Frühling



Swimmingpool



Swimmingpool



Küche



Fernsehzimmer



Allgemein



Swimmingpool

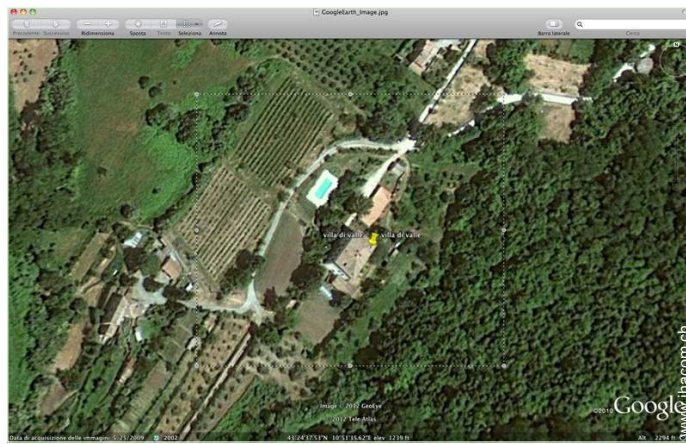
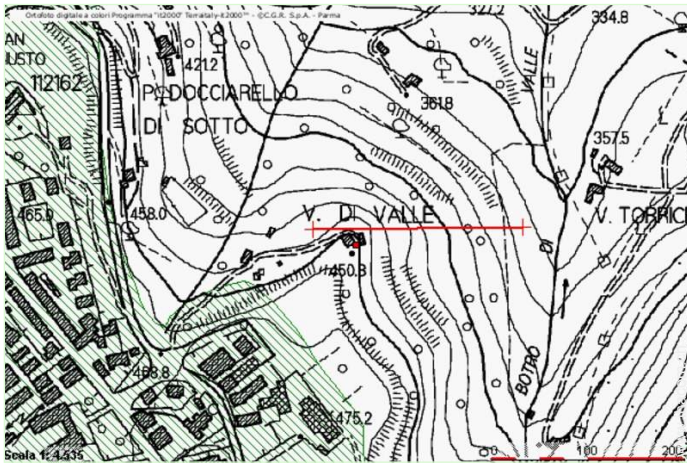
Themenurlaube

Geschmackserlebnis regionale Produkte

Dauer (ungefähr) : 1 Stunde  
Inbegriffen im Übernachtungspreis

Frühling

Anfahrtsskizze



Lokalisierung & Anfahrt



GPS-Koordinaten in Graden, Minuten, Sekunden: Breitengrad 43°24'37.7"N - Längengrad 10°51'35.1"O ([Unterkunft](#))

Adresse

→ Villa di Valle  
56048 Volterra

• **Autobahn (Ausfahrt) A1**

→ Colle di Val d'Elsa, Provinz Siena,  
Toskana, Italien  
→ Entfernung : 65km  
→ Dauer : 1h

• **Flughafen Galileo galilei**

→ Pontedera, Provinz Pisa, Toskana,  
Italien  
→ Entfernung : 50km  
→ Dauer : 50'

• **Autobahn (Ausfahrt) Pisa nord**

→ Pontedera, Provinz Pisa, Toskana,  
Italien  
→ Entfernung : 30km

→ Dauer : 40'

- Pontedera : Entfernung : 36km
- Florenz : Entfernung : 70km
- Siena : Entfernung : 40km

Kontakt

Name	Herr BORGHI Gabriella AZ. AGRICOLA VILLA DI VALLE
Adresse	Villa di Valle
Stadt	56048 VOLTERRA
Land	Italien
Telefon	+39 0588 85712 (Italien)
Mobil	+39 333 4862132 (Italien)
Fax	+39 0588 85712 (Italien)

Gesprochene  
Sprachen



Verfügbarkeitskalender - ab : Mai 2012

Mai	Di	Mi	Do	Fr	Sa	So	Mo	Di	Mi	Do	Fr	Sa	So	Mo	Di	Mi	Do	Fr	Sa	So	Mo	Di	Mi	Do	Fr	Sa	So	Mo	Di	Mi	Do
2012	1	2	3	4	5	6	7	8	9	10	11	12	13	14	15	16	17	18	19	20	21	22	23	24	25	26	27	28	29	30	31
																									-	-	-	-	-	-	-

Jun	Fr	Sa	So	Mo	Di	Mi	Do	Fr	Sa	So	Mo	Di	Mi	Do	Fr	Sa	So	Mo	Di	Mi	Do	Fr	Sa							
2012	1	2	3	4	5	6	7	8	9	10	11	12	13	14	15	16	17	18	19	20	21	22	23	24	25	26	27	28	29	30
	-	-	-	-	-	-	-	-	-	-	-	-	-	-	-	-	-	-	-	-	-	-	-	-	-	-	-	-	-	-

Jul	So	Mo	Di	Mi	Do	Fr	Sa	So	Mo	Di	Mi	Do	Fr	Sa	So	Mo	Di	Mi	Do	Fr	Sa	So	Mo	Di							
2012	1	2	3	4	5	6	7	8	9	10	11	12	13	14	15	16	17	18	19	20	21	22	23	24	25	26	27	28	29	30	31
	-	-	-	-	-	-	-	-	-	-	-	-	-	-	-	-	-	-	-	-	-	-	-	-	-	-	-	-	-	-	

Gebucht

[Monat : Vor >>](#)

Miettarife - Ferienhaus - Villa - 6 Person(en)

Tarife	Nacht	Wochenende	Woche	2 Wochen	Monat
<input type="checkbox"/> Nebensaison	-	-	721CHF * (Samstag)	-	-
<input type="checkbox"/> Übergangssaison	-	-	841CHF * (Samstag)	-	-
<input type="checkbox"/> Hauptsaison	-	-	961CHF * (Samstag)	-	-
<input type="checkbox"/> Feiertagsangebot	-	-	721CHF *	-	-
<input type="checkbox"/> Sondersaison	-	-	721CHF * (Samstag)	-	-

(Anreisetag)

[Buchen](#)





Ausblick Haus



Land



Swimmingpool



Fassade



Ausblick Swimmingpool

### Buchungskonditionen

#### • Buchung

- Bezahlung bei Buchung : 20% des Mietbetrags
- Bezahlung des Restbetrags : 1 Monat vor Aufenthalt
- Kautions verlangt : 240CHF \*

#### • Vermietung

- Nebenkosten extra
- Inkl. Kurtaxe
- Inkl. Endreinigungspauschale
- Zuschlag einberechnen für :
  - zusätzliche(s) Bett(en)
  - Feuerholz

► Buchen

► Vermieter kontaktieren

Nehmen Sie direkten Kontakt mit den Vermietern auf.

[www.ihacom.ch](http://www.ihacom.ch)

Anzeige Nr.

6891

>> Buchen <<

### Akzeptierte Zahlungsarten

- Internationale Zahlungsanweisung
- Banküberweisung
- Bar

### Kontakt

Name	Herr BORGHI Gabriella AZ. AGRICOLA VILLA DI VALLE
Adresse	Villa di Valle
Stadt	56048 VOLTERRA
Land	Italien
Telefon	+39 0588 85712 (Italien)
Mobil	+39 333 4862132 (Italien)
Fax	+39 0588 85712 (Italien)

Gesprochene Sprachen



\* Umrechnungskurs (Richtwert) : 100€ = 125.87\$ = 80.11£ = 120.11CHF

Anzeige Nr. 6891

[www.ihacom.ch](http://www.ihacom.ch)



>> FERIEWOHNUNGEN

Internet  
Holiday  
Ads



Internet  
Holiday  
Ads



VON PRIVAT AN PRIVAT