

# Ferienwohnung Maremma "La Gamberetta"



**Apartment** 1. Stock, eigener Eingang,  
in/auf: Villa 1 Stockwerk

Rahmen : direkt am Wasser, still

Gästekapazität : 6 Person(en)

Schlafzimmer : 2

Zimmer : 3

Punta Ala - Provinz Grosseto (GR) - Toskana

Italien

Anzeige Nr. 16898

[www.ihacom.ch](http://www.ihacom.ch)



Internet  
Holiday  
Ads



Internet  
Holiday  
Ads



## Ferienwohnung



Apartment 1. Stock, eigener Eingang, in/ auf: Villa 1 Stockwerk

- **Ausblick :** Panorama, freier Ausblick, ohne Visavis, hochgelegen, Meer/Ozean, spektakulärer Sonnenuntergang
- **Rahmen :** direkt am Wasser, still
- **Ausrichtung :** Süden

## Extras

- **Parkplatz :**  
Unüberdachter Parkplatz : 4 in Wohnanlage



## Umgebung & Lokalisierung



### Freizeitaktivitäten

- **Aktivitäten weniger als 20 km /12 Meilen entfernt :**

Baden, Tretboot, Schnorcheln, Tauchen, Banana-Boat, Wasserski, Jetski, Wellenreiten, Windsurfen, Segeln, Golf, Tennis, Squash, Polo, Reitschule, Ponyclub, Spazierweg, Strandweg/Waldweg, Wandern, Mountainbike (Strecke), Landsegeln, Parascending, Gleitdrachenfliegen, Bootsausflug, Pferdeausritt, Minigolf, Fischen, Hochseeangeln, Angeln, Speerfischen

- **Betreute Aktivitäten :**

Segelschule, Tauchschule, Tennisschule, Reitschule

- **Attraktionen und Entspannung :**

Bar/Pub, Nachtclub, Restaurant, Open-Air-Kino, Park und Garten, Freiluftbühne, Antiquitäten & Trödel, Kunsthandwerk, Weinkeller und Weindegustation, Pferderennbahn, Thermalbad, Wellnessfarm

### Umgebung

- **Örtlichkeit :**

- Sandstrand 1km
- Öffentlicher Tennisplatz 500m
- 9-Loch-Golfplatz 500m
- 18-Loch-Golfplatz 500m
- Wassersport-Center 1km
- Wald <50m
- Yachthafen 1km
- Helling für Boote 1km

- **Annehmlichkeiten :**

- Dorfzentrum 500m
- Fahrrad-/Mountainbikeverleih 300m
- Bootsvermietung 500m
- Tauchausrüstungsverleih 500m
- Bäckerei 800m
- Ortliche Geschäfte 800m
- Supermarkt 800m
- Luxus-/Markenboutiquen 800m
- Friseursalon 800m
- Internetcafé 800m
- Post 500m
- Bank 500m
- Apotheke 500m
- Arzt 500m



Äußerer Rahmen



Komfort

## Interieur

- **Maximalbelegung :**

6 Person(en)

- **Wohnfläche :**

100m<sup>2</sup>

- **Raumaufteilung :**

3 Zimmer, 2 Schlafzimmer, 2 Badezimmer, Wohnzimmer 20m<sup>2</sup>, separate Küche, Esszimmer, Innenhof, Loggia

- **Schlafplätze :**

1 Doppelbett(en), 2 Kingsize-Bett(en), 1 Schrankbett(en) 2 Personen, 1 Sofabett(en) 2 Personen, 2 einfache Doppelbetten, 1 Babybett(en), 1 zusätzliche Schlafmöglichkeit (en)

- **Komfort :**

TV, Garderobe, Föhn, Zentralheizung, Rollos, Rollläden, elektrische Rollläden

- **Haushaltsausstattung :**

Geschirr/Besteck, Küchenutensilien, Kaffeebereiter, Zitruspresse, Gasherd, Ofen, Mikrowelle, Kühlschrank, Gefrierschrank, Geschirrspüler, Waschmaschine, Bügeleisen

## Exterieur

- **Außenanlage :**

Terrasse 40m<sup>2</sup>, überdachte Terrasse 20m<sup>2</sup>, Sonnenterrasse, caidalzelt

- **Äußerer Rahmen :**

Privater Hof 20m<sup>2</sup>, Garten 15m<sup>2</sup>, Wald < 100m<sup>2</sup>

- **Außenausstattung :**

Freiluftsalon, Gartentisch(e), 8 Gartenstuhl/-stühle, Servierwagen, Gartensalon, 4 Chaiselongue(s), 2 Liegestuhl/-stühle, Außendusche



Doppelbett(en)

## Service

- **Wäsche :**

Bettlaken, Handtücher, Haushaltswäsche, Bettdecke(n), Steppdecke(n), Kissen

- **Haus :**

Zimmerservice gegen Aufpreis (1 mal pro Woche +42CHF \*), Endreinigung gegen Aufpreis (+48CHF \*)

## Praktische Infos

- **Praktische Infos**

Kinderfreundlich  
Tiere nur bedingt erlaubt (Vermieter fragen)  
Vor Ort anwesend : wilde Tiere  
Mobilfunknetz, eigenes Transportmittel empfehlenswert  
Wasser : heiß/kalt  
Stromspannung : 110-120V / 60Hz  
Stromversorgung : Netz



Inneneinrichtung

Fotoalbum - 1



Äußerer Rahmen



Komfort

Inneneinrichtung

Fotoalbum - 2



Doppelbett(en)



einfache Doppelbetten



Äußerer Rahmen



Fotoalbum - 3



Komfort



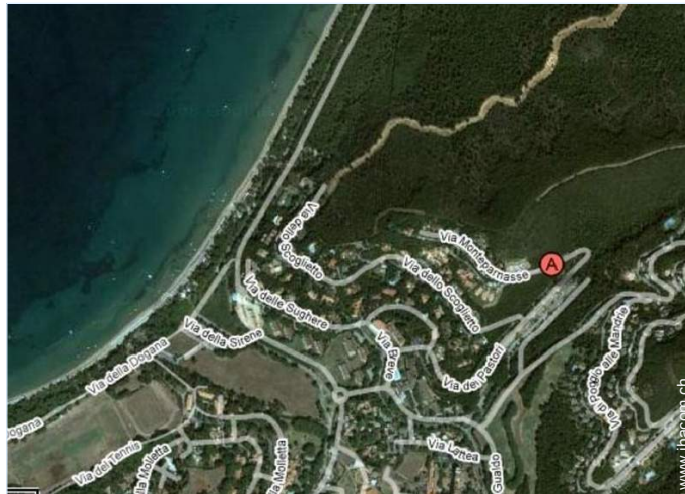
Badezimmer



Umgebung



### Anfahrtsskizze



### Lokalisierung & Anfahrt



GPS-Koordinaten in Graden, Minuten, Sekunden:  
Breitengrad 42°48'9.612"N - Längengrad 10°44'36.312"O  
(Stadt)

#### Adresse

→ Via Montparnasse 8  
58040 Punta Ala

#### • Autobahn (Ausfahrt) A12 Rosignano Marittimo

→ Rosignano Marittimo, Provinz Livorno, Toskana, Italien  
→ Entfernung : 100km  
→ Dauer : 1h30'

#### • Bahnhof Follonica

→ Follonica, Provinz Grosseto, Toskana, Italien  
→ Entfernung : 20km


#### • Bahnhof Scarlino Scalo

→ Scarlino, Provinz Grosseto, Toskana, Italien  
→ Entfernung : 20km

• Puntone : Entfernung : 17km

• Follonica : Entfernung : 14km

### Kontakt

Name	Herr GAMBERINI Gianluigi
Adresse	Via Dante 24
Stadt	40125 BOLOGNA
Land	Italien
Telefon	+39 051309723 (Italien) Von 01:00 PM bis 07:45 PM
Mobil	+39 3342772652 (Italien)
Fax	+39 051309723 (Italien)
Gesprochene Sprachen	

Verfügbarkeitskalender - ab : Mai 2012

Mai	Di	Mi	Do	Fr	Sa	So	Mo	Di	Mi	Do	Fr	Sa	So	Mo	Di	Mi	Do	Fr	Sa	So	Mo	Di	Mi	Do	Fr	Sa	So	Mo	Di	Mi	Do
2012	1	2	3	4	5	6	7	8	9	10	11	12	13	14	15	16	17	18	19	20	21	22	23	24	25	26	27	28	29	30	31






Jun	Fr	Sa	So	Mo	Di	Mi	Do	Fr	Sa	So	Mo	Di	Mi	Do	Fr	Sa	So	Mo	Di	Mi	Do	Fr	Sa							
2012	1	2	3	4	5	6	7	8	9	10	11	12	13	14	15	16	17	18	19	20	21	22	23	24	25	26	27	28	29	30
	-	-	-	-	-	-	-	-	-	-	-	-	-	-	-	-	-	-	-	-	-	-	-	-	-	-	-	-	-	

Jul	So	Mo	Di	Mi	Do	Fr	Sa	So	Mo	Di	Mi	Do	Fr	Sa	So	Mo	Di	Mi	Do	Fr	Sa	So	Mo	Di							
2012	1	2	3	4	5	6	7	8	9	10	11	12	13	14	15	16	17	18	19	20	21	22	23	24	25	26	27	28	29	30	31
	-	-	-	-	-	-	-	-	-	-	-	-	-	-	-	-	-	-	-	-	-	-	-	-	-	-	-	-	-	-	

Monat : Vor >>

Miettarife - Apartment - 6 Person(en)

Tarife	Nacht	Wochenende	Woche	2 Wochen	Monat
 Nebensaison	-	-	841CHF * (Samstag)	-	-
 Übergangssaison	-	-	1021CHF * (Samstag)	-	-
 Hauptsaison	-	-	1201CHF * (Samstag)	-	-
 Feiertagsangebot	-	-	841CHF * (Samstag)	-	-
 Sondersaison	-	-	-	-	2402CHF * (Samstag)

(Anreisetag)

Buchen





Komfort

Inneneinrichtung



Äußerer Rahmen

### Buchungskonditionen

#### • Buchung

- Bezahlung bei Buchung : 20% des Mietbetrags
- Kautions verlangt : 240CHF \*

#### • Vermietung

- Inkl. Nebenkosten
- Endreinigungspauschale extra : 48CHF \*

► Buchen

### Akzeptierte Zahlungsarten

- Banküberweisung • Scheck • Bar



► Vermieter kontaktieren

Nehmen Sie direkten Kontakt mit den Vermietern auf.

[www.ihacom.ch](http://www.ihacom.ch)  
Anzeige Nr.  
16898  
>> Buchen <<

### Kontakt

Name Herr GAMBERINI Gianluigi  
Adresse Via Dante 24  
Stadt 40125 BOLOGNA  
Land Italien  
Telefon +39 051309723 (Italien)  
Von 01:00 PM bis 07:45 PM  
Mobil +39 3342772652 (Italien)  
Fax +39 051309723 (Italien)

Gesprochene Sprachen  

\* Umrechnungskurs (Richtwert) : 100€ = 125.87\$ = 80.11£ = 120.11CHF

Anzeige Nr. 16898

[www.ihacom.ch](http://www.ihacom.ch)



>> FERIEWOHNUNGEN

Internet  
Holiday  
Ads



Internet  
Holiday  
Ads



VON PRIVAT AN PRIVAT