

# Ferienwohnung Insel Giglio "I Delfini"



**Apartment 3.** Stock, eigener Eingang,  
in/auf: exklusive Residenz 4 Stockwerke

**Rahmen :** direkt am Wasser,  
bebaglich

**Gästekapazität :** 4 Person(en)  
**Schlafzimmer :** 2  
**Zimmer :** 2



Eco-tourisme

Giglio Campese - Provinz Grosseto (GR) - Toskana  
Italien

Anzeige Nr. 920

[www.ihacom.ch](http://www.ihacom.ch)



>> FERIENWOHNUNGEN

Internet  
Holiday  
Ads



Internet  
Holiday  
Ads



VON PRIVAT AN PRIVAT

## Ferienwohnung



Apartment 3. Stock, eigener Eingang, in/ auf: exklusive Residenz 4 Stockwerke

- **Ausblick :** Panorama, ohne Visavis, hochgelegen, Meer/Ozean, spektakulärer Sonnenuntergang
- **Rahmen :** direkt am Wasser, behaglich
- **Ausrichtung :** Süd-Westen

## Extras

- **Parkplatz :**  
Unüberdachter Parkplatz : 1 reservierte(r)



Ausblick Apartment

## Umgebung & Lokalisierung



Meer



Angeln

### Freizeitaktivitäten

- **Aktivitäten weniger als 20 km /12 Meilen entfernt :**

Baden, Tretboot, Schnorcheln, Tauchen, Spazierweg, Strandweg/Waldweg, Mountainbike (Strecke), Bootsausflug, Jagen, Fotosafari, Fischen, Angeln, Speerfischen

- **Betreute Aktivitäten :**

Tauchschule

- **Attraktionen und Entspannung :**

Bar/Pub, Restaurant, Karaoke, Seepark, Naturreservat, historische Sehenswürdigkeit, Weinkeller und Weindegustation

### Umgebung

- **Örtlichkeit :**

- Meer/Ozean 50m  
- Sandstrand 50m  
- Felsstrand <50m  
- Steilküste 100m  
- Yachthafen 100m

- **Annehmlichkeiten :**

- Bushaltestelle <50m  
- Fahrrad-/Mountainbikeverleih 5km  
- Roller-/Motorradvermietung 5km  
- Bootsvermietung 50m  
- Tauchausrüstungsverleih 100m  
- Bäckerei 100m  
- Feinkosthändler 100m  
- Ortliche Geschäfte 100m  
- Supermarkt 100m  
- Post 7,5km  
- Apotheke 7,5km  
- Ambulanz 200m



Ausblick Garten/Park



Außenanlage



Ausblick Balkon

### Exterieur

- Grundstücksfläche :  
< 100m<sup>2</sup>
- Außenanlage :  
Balkon 7m<sup>2</sup>
- Äußerer Rahmen :  
Garten 25m<sup>2</sup>
- Außenausstattung :  
Grill, 4 Gartenstuhl/-stühle, Sonnenschirm, 4 Liegestuhl/-stühle, Außendusche



Inneneinrichtung

### Interieur

- Maximalbelegung :  
4 Person(en) - 2 Erwachsene(r), 2 Kind(er)
- Wohnfläche :  
60m<sup>2</sup>
- Raumaufteilung :  
2 Zimmer, 2 Schlafzimmer, Schlafbereich, 2 Badezimmer, 3 Waschraum/-räume, 2 WC, Wohnzimmer 28m<sup>2</sup>, amerikanische Küche, Essbereich, Kaminecke, Innenhof
- Schlafplätze :  
1 Doppelbett(en), 1 Sofabett(en) 2 Personen
- Komfort :  
TV, Antennenanschluss, Kleiderschrank, Schrank, teilweise klimatisiert, Tischventilator, elektrische Heizung, Vorhänge
- Haushaltsausstattung :  
Geschirr/Besteck, Küchenutensilien, Kaffeebereiter, Gasherd, Ofen, Kühlschrank, Waschmaschine, Bügeleisen

### Service

- Wäsche :  
Bettlaken (1 mal pro Woche), Handtücher (1 mal pro Woche), Bettdecke(n) (1 mal pro Woche), Steppdecke(n) (1 mal pro Woche), Kissen (1 mal pro Woche)
- Haus :  
Zimmerservice (1 mal pro Woche), Endreinigung, Garten-/Poolpflege (1 mal pro Woche), Parkplatz

### Praktische Infos

- **Praktische Infos**  
Kinderfreundlich  
Tiere nur bedingt erlaubt (Vermieter fragen)  
Vor Ort anwesend : wilde Tiere  
Nichtraucher-Ferienwohnung, Mobilfunknetz  
Wasser : heiß/kalt  
Stromspannung : 220V / 60Hz  
Stromversorgung : Netz



Ausblick Balkon

Fotoalbum - 1



Außenanlage



Ausblick Garten/Park



Ausblick Apartment



Ausblick Balkon



Ausblick Balkon

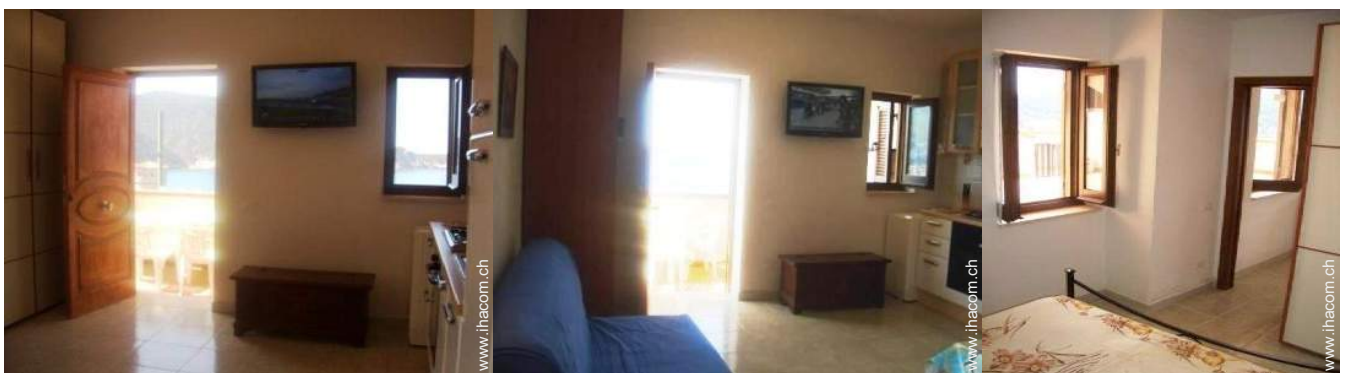
Fotoalbum - 2



Inneneinrichtung

Kochecke

Kleiderschrank



Inneneinrichtung

Raumaufteilung

Ausblick Schlafzimmer



teilweise klimatisiert

Doppelbett(en)

Waschraum/-räume



Badezimmer

Ausblick Garten/Park

hochgelegener Ausblick

Fotoalbum - 3



Meeressicht



Blick aufs Meer



Blick aufs Meer



Blick auf Sonnenuntergang



Gesamtansicht



Gesamtansicht



Luftsicht



In der Nähe



Panorama



Yachthafen

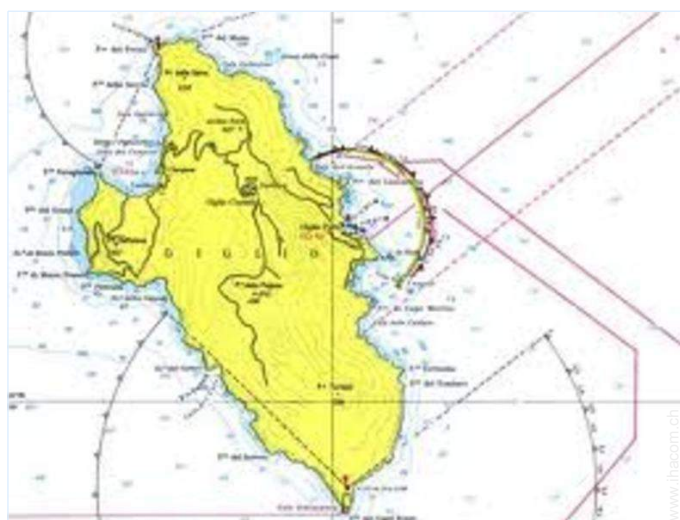
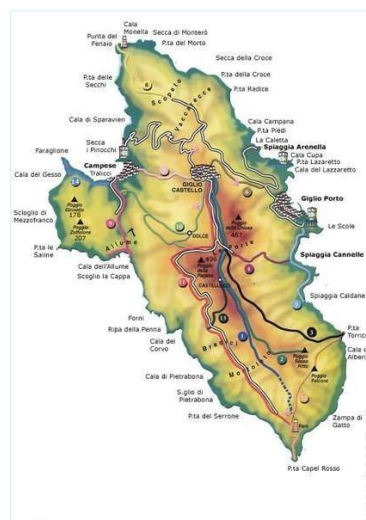


Blick aufs Meer



Meeressicht

Anfahrtsskizze



Lokalisierung & Anfahrt



GPS-Koordinaten in Graden, Minuten, Sekunden: Breitengrad 42°22'4"N - Längengrad 10°52'58"O ([Unterkunft](#))

Adresse

→ Via Provinciale 76  
58012 Giglio Campese

• Busbahnhof Giglio Porto

→ Giglio Porto, Provinz Grosseto, Toskana, Italien

→ Entfernung : 7,5km  
→ Dauer : 20'

• Busbahnhof Orbetello/P.to S.Stefano

→ Orbetello, Provinz Grosseto, Toskana, Italien

→ Entfernung : 20km  
→ Dauer : 30'

• Giglio Porto : Entfernung : 7,5km

• Porto Santo Stefano : Entfernung : 27km

• Orbetello : Entfernung : 45km

Kontakt

Name	Herr GARGIULO Luigi
Adresse	Via Monte Massico 23
Stadt	00139 ROMA
Land	Italien
Telefon	+39 06 8174340 (Italien)
Mobil	+39 3201117122 (Italien)
Mobil 2	+39 3207693593 (Italien)

Gesprochene Sprachen



Verfügbarkeitskalender - ab : Mai 2012

Mai	Di	Mi	Do	Fr	Sa	So	Mo	Di	Mi	Do	Fr	Sa	So	Mo	Di	Mi	Do	Fr	Sa	So	Mo	Di	Mi	Do	Fr	Sa	So	Mo	Di	Mi	Do
2012	1	2	3	4	5	6	7	8	9	10	11	12	13	14	15	16	17	18	19	20	21	22	23	24	25	26	27	28	29	30	31

Jun	Fr	Sa	So	Mo	Di	Mi	Do	Fr	Sa	So	Mo	Di	Mi	Do	Fr	Sa	So	Mo	Di	Mi	Do	Fr	Sa							
2012	1	2	3	4	5	6	7	8	9	10	11	12	13	14	15	16	17	18	19	20	21	22	23	24	25	26	27	28	29	30

Jul	So	Mo	Di	Mi	Do	Fr	Sa	So	Mo	Di	Mi	Do	Fr	Sa	So	Mo	Di	Mi	Do	Fr	Sa	So	Mo	Di							
2012	1	2	3	4	5	6	7	8	9	10	11	12	13	14	15	16	17	18	19	20	21	22	23	24	25	26	27	28	29	30	31

- Nebensaison
- Gebucht
- Feiertagsangebot
- Sondersaison
- Hauptsaison

[Monat : Vor >>](#)

Miettarife - Apartment - 4 Person(en)

Tarife	Nacht	Wochenende	Woche	2 Wochen	Monat
<span style="display: inline-block; width: 15px; height: 15px; background-color: #90EE90; margin-right: 5px;"></span> Nebensaison	-	-	480CHF * (Samstag)	-	-
<span style="display: inline-block; width: 15px; height: 15px; background-color: #ADD8E6; margin-right: 5px;"></span> Übergangssaison	-	-	540CHF * (Samstag)	-	-
<span style="display: inline-block; width: 15px; height: 15px; background-color: #FF0000; margin-right: 5px;"></span> Hauptsaison	-	-	961CHF * (Samstag)	-	-
<span style="display: inline-block; width: 15px; height: 15px; background-color: #FFB6C1; margin-right: 5px;"></span> Feiertagsangebot	-	-	661CHF * (Samstag)	-	-
<span style="display: inline-block; width: 15px; height: 15px; background-color: #FFD700; margin-right: 5px;"></span> Sondersaison	-	-	841CHF * (Samstag)	-	-

(Anreisetag)

[Buchen](#)





Ausblick Apartment



Ausblick Balkon



Ausblick Balkon



Außenanlage



Ausblick Garten/Park

### Buchungskonditionen

#### • Buchung

- Bezahlung bei Buchung :  
30% des Mietbetrags
- Bezahlung des Restbetrags :  
bei Schlüsselübergabe

#### • Vermietung

- Inkl. Nebenkosten
- Inkl. Kurtaxe
- Inkl. Endreinigungspauschale

► Buchen

► Vermieter kontaktieren

### Akzeptierte Zahlungsarten

- Internationale Zahlungsanweisung •  
Banküberweisung • Bar

Nehmen Sie direkten Kontakt mit den Vermietern auf.

[www.ihacom.ch](http://www.ihacom.ch)  
Anzeige Nr.  
920  
>> Buchen <<

### Kontakt

Name	Herr GARGIULO Luigi
Adresse	Via Monte Massico 23
Stadt	00139 ROMA
Land	Italien
Telefon	+39 06 8174340 (Italien)
Mobil	+39 3201117122 (Italien)
Mobil 2	+39 3207693593 (Italien)

Gesprochene  
Sprachen



\* Umrechnungskurs (Richtwert) : 100€ = 125.87\$ = 80.11£ = 120.11CHF

Anzeige Nr. 920

[www.ihacom.ch](http://www.ihacom.ch)



>> FERIENWOHNUNGEN

Internet  
Holiday  
Ads



Internet  
Holiday  
Ads



VON PRIVAT AN PRIVAT