

Ferienwohnung Zillertal "Haus Schmidhofer"



Chalet, freistehend, 3 Stockwerke,
eigener Eingang, in/auf: Privatbesitz

Rahmen : bergig, sportlich

Gästekapazität : 22 Person(en)
Schlafzimmer : 9

Mayrhofen - Tirol

Österreich

Buchung : +43 (0) 5285 78465 (Österreich)

Anzeige Nr. 14123

www.ihacom.ch



>> FERIENWOHNUNGEN

Internet
Holiday
Ads



Internet
Holiday
Ads



VON PRIVAT AN PRIVAT

Ferienwohnung



Chalet, freistehend, 3 Stockwerke, eigener Eingang, in/auf: Privatbesitz

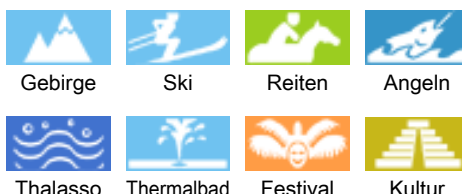
- **Ideal für alle Altersgruppen, Gruppen**
- **Ausblick :** Panorama, Gebirge, Landschaft, Felder, Wald, Dorf
- **Rahmen :** bergig, sportlich

Extras

- **Parkplatz :**
Unüberdachter Parkplatz : 5 auf Grundstück
- **Vorzüge :**
Skiraum, Skischuhwärmer, 3 Fahrrad/-räder
- **Baby-Ausstattung :**
Babystuhl



Umgebung & Lokalisierung



Freizeitaktivitäten

- **Aktivitäten weniger als 20 km /12 Meilen entfernt :**

Alpinski, Langlauf, Variantenski, Skiwandern, Telemark, Snowboard, Eislaufen, Motorschlitten, Baden, Canyoning, Rafting, Tennis, Reitschule, Spazierweg, Strandweg/Waldweg, Wandern, Felsenklettern, Mountainbike (Strecke), Gleitdrachenfliegen, Paragliding, Fliegen (Club), Segelfliegen (Club), Kutschenfahrt, Pferdeausritt, Minigolf, ATV/Quad, Bowling, Volleyball, Paintball, Tontaubenschießen

- **Betreute Aktivitäten :**

Skischule, Kinderskischule, Reitschule

- **Attraktionen und Entspannung :**

Bar/Pub, Nachtclub, Restaurant, Kino, Park und Garten, Vergnügungspark, Naturreservat, Festival, Kunsthandwerk, Casino, Thalassotherapie-Center, Sauna, Türkisches Bad, Beautycenter, Fitnesscenter

Umgebung

- **Örtlichkeit :**

- Skipisten 1km
- Skilifte 1km
- Eislaufbahn 1,5km
- Öffentliches Schwimmbad 1,5km
- Öffentlicher Tennisplatz 1,5km
- 9-Loch-Golfplatz 50km
- Flugplatz 3km
- Fluss 200m
- Wald <50m
- Bergmassiv <50m

- **Annehmlichkeiten :**

- Stadtzentrum 1km
- Bushaltestelle 200m
- Skibus 200m
- Fahrrad-/Mountainbikeverleih 1km
- Autovermietung 1,5km
- Skiverleih 1km
- Bäckerei 200m
- Ortliche Geschäfte 1km
- Supermarkt 200m
- Friseursalon 1km
- Internetcafé 1,5km
- Post 1,5km
- Bank 1km
- Geldautomat 1km
- Apotheke 1,5km
- Arzt 1,5km
- Krankenhaus 100m



Komfort



Anzeige Nr. 14123

www.ihacom.ch



>> FERIENWOHNUNGEN

Internet
Holiday
Ads



Internet
Holiday
Ads



VON PRIVAT AN PRIVAT



Komfort

Interieur

- **Maximalbelegung :**
22 Person(en)
- **Wohnfläche :**
350m²
- **Raumaufteilung :**
9 Schlafzimmer, 1 Badezimmer, 1 Waschraum/-räume, 1 WC, Wohnzimmer 13m², Salon 15m², Esszimmer, Fernsehzimmer, Galerie/Empfang, Veranda
- **Schlafplätze :**
7 Doppelbett(en), 4 Einzelbett(en), 2 Stockbett(en), 2 Sofabett(en) 1 Person, 2 zusätzliche Schlafmöglichkeit(en)
- **Komfort :**
TV, Hi-Fi-Anlage, DVD-Player, Videospiele, Gesellschaftsspiele, Bibliothek, Filmkollektion, Computer, Kabel/Satellit, Internetzugang, Hochgeschwindigkeitsinternet, Wi-Fi (drahtloser Internetzugang), Kleiderschrank, Schrank, Garderobe, Schließfach, Radiowecker, Föhn, Zentralheizung, Vorhänge, Doppelverglasung, Rollläden
- **Haushaltsausstattung :**
Elektrische Kaffeemaschine, elektrischer Wasserkocher, Toaster, Mikrowelle, Kühlschrank

Exterieur

- **Grundstücksfläche :**
200m²
- **Außenanlage :**
Terrasse 10m², überdachte Terrasse, Balkon 20m²
- **Äußerer Rahmen :**
Garten, Rasen
- **Außenausstattung :**
Gasgrill, Gartentisch(e), Gartenstuhl/-stühle



Gebirge

Service

- **Wäsche :**
Bettlaken, Handtücher, Haushaltswäsche, Steppdecke(n), Kissen
- **Haus :**
Zimmerservice, Endreinigung, Schneeräumung, Hausmeister/Concierge
- **Personal :**
Hauspersonal, Koch/Köchin, Babysitting gegen Aufpreis (+24CHF *), Fremdenführer gegen Aufpreis (+36CHF *)
- **Restauration :**
Frühstück, Halbpension

Praktische Infos

- **Praktische Infos**
Kinderfreundlich
Tiere nur bedingt erlaubt (Vermieter fragen)
Vor Ort anwesend : Haustiere
Nichtraucher-Ferienwohnung, Mobilfunknetz
Wasser : heiß/kalt
Stromspannung : 220V / 60Hz
Stromversorgung : Netz



Skischuhwärmer

Fotoalbum - 1



Komfort



Komfort

Skischuhwärmer

Fotoalbum - 2



Gebirge



Mountainbike (Strecke)



Gebirge



Mountainbike (Strecke)



Gebirge



Ski



Ski

Fotoalbum - 3



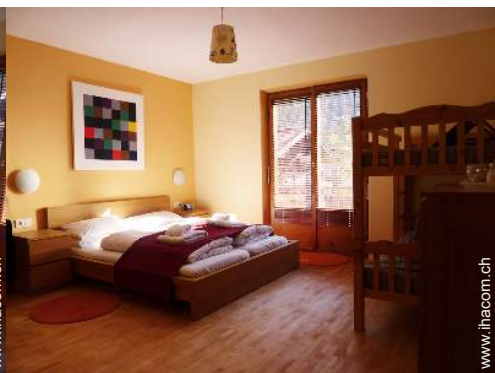
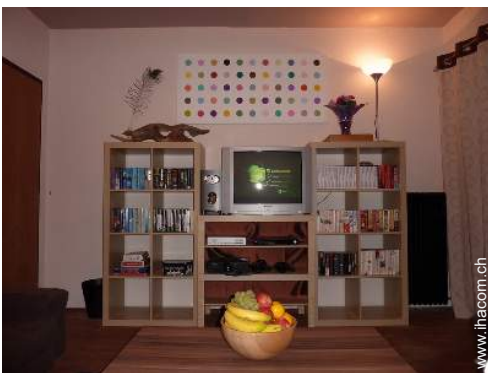
Rafting



Canyoning



Haus



Lokalisierung & Anfahrt

 GPS-Koordinaten in Graden, Minuten, Sekunden: Breitengrad 47°10'2.784"N - Längengrad 11°51'44.64"O (Stadt)

Adresse

→ Haus Luxus
Stillupklamm 822
6290 Mayrhofen

• Flughafen Innsbruck Kranebitten

→ Innsbruck, Tirol, Österreich
→ Entfernung : 60km
→ Dauer : 1h

• Flughafen Munich Franz Josef Strauß

→ München, Oberbayern, Bayern, Deutschland
→ Entfernung : 160km
→ Dauer : 2h

• Flughafen Salzburg W. A. Mozart

→ Salzburg, Land Salzburg, Österreich
→ Entfernung : 170km
→ Dauer : 2h15'

• Innsbruck : Entfernung : 60km

• Tux : Entfernung : 25km

• Zell am Ziller : Entfernung : 7,5km

Buchungskonditionen

• Buchung

→ Bezahlung bei Buchung :
25% des Mietbetrags
→ Bezahlung des Restbetrags :
2 Monate vor Aufenthalt

• Vermietung

→ Inkl. Nebenkosten
→ Inkl. Kurtaxe
→ Inkl. Endreinigungspauschale
→ Zuschlag einberechnen für :
- Tiere

► Buchen

► Vermieter kontaktieren

Nehmen Sie direkten Kontakt mit den Vermietern auf.

www.ihacom.ch
Anzeige Nr.
14123
>> Buchen <<

Akzeptierte Zahlungsarten

• Banküberweisung • Bar

Kontakt

Name	Herr BLACKWELL Robert & Frau WEAVER Mandii MAYRHOFEN EXPERIENCE
Adresse	Haus Luxus Stillupklamm 822
Stadt	6290 MAYRHOFEN
Land	Österreich
Telefon	+43 (0) 5285 78465 (Österreich)
Mobil	+43 (0) 664 2162733 (Österreich)
Fax	+43 (0) 5285 78465 (Österreich)

Gesprochene
Sprachen 