

Ferienwohnung Kubutambahan "Blue Marlin"



Villa, freistehend, 2 Stockwerke,
eigener Eingang, in/auf: exklusives
Anwesen

Rahmen : direkt am Wasser,
tropisch

Gästekapazität : 12 Person(en)
Schlafzimmer : 5
Zimmer : 8

Kubutambahan - Bali - Sunda Inseln

Indonesien

Buchung : +62 (819) 36348083 (Indonesien)

Anzeige Nr. 1750

www.ihacom.ch



Internet
Holiday
Ads



Internet
Holiday
Ads



Ferienwohnung



Villa, freistehend, 2 Stockwerke, eigener Eingang, in/auf: exklusives Anwesen

- **Ideal für alle Altersgruppen, Sportler**
- **Ausblick :** Panorama, Meer/Ozean, Gebirge, Swimmingpool, Dorf, spektakulärer Sonnenuntergang
- **Rahmen :** direkt am Wasser, tropisch

Extras

- **Swimmingpool :**
Privater Swimmingpool, rechteckig (Länge 10m, Breite 6m)
- **Parkplatz :**
Überdachter Parkplatz : 2 Unterstellplatz/plätze
Unüberdachter Parkplatz
- **Vorzüge :**
Massagetisch, Kicker, 10 Schnorchelausrüstung(en), 1 Surfbrett(er)
- **Baby-Ausstattung :**
Babystuhl

Besondere Vorzüge :
Direkter Zugang zum Strand



hochgelegener Ausblick

Umgebung & Lokalisierung



Meer



Angeln



Thermalbad



Kultur

Freizeitaktivitäten

- **Aktivitäten weniger als 20 km /12 Meilen entfernt :**

Baden, Schnorcheln, Tauchen, Jetski, Windsurfen, Kanu/Kajak, Rafting, Tennis, Ponyclub, Bootsausflug, Fischen

- **Betreute Aktivitäten :**

Tauchschule

- **Attraktionen und Entspannung :**

Bar/Pub, Nachtclub, Restaurant, Karaoke

Umgebung

- **Örtlichkeit :**

- Meer/Ozean <50m
- Sandstrand <50m
- Öffentliches Schwimmbad 800m
- Öffentlicher Tennisplatz 800m
- 9-Loch-Golfplatz 50km
- 18-Loch-Golfplatz 50km
- Windsurf-Spot <50m
- Wassersport-Center 20km
- Stromschnelle 40km
- Wasserfall 10km
- See 50km
- Wald
- Bergmassiv 500m
- Yachthafen 1,5km
- Helling für Jetskis <50m

- **Annehmlichkeiten :**

- Dorfzentrum 500m
- Fahrrad-/Mountainbikeverleih <50m
- Roller-/Motorradvermietung <50m
- Autovermietung <50m
- Bootsvermietung 800m
- Tauchausrüstungsverleih <50m
- Ortliche Geschäfte 800m
- Supermarkt 5km
- Internetcafé 5km
- Post 15km
- Bank 15km
- Geldautomat 4km
- Apotheke 2km



Gesamtansicht



Anwesen



Blick auf Swimmingpool

Exterieur

- **Grundstücksfläche :**
1500m²
- **Außenanlage :**
Terrasse 60m², überdachte Terrasse 20m², Dachterrasse 20m², Balkon 40m², Sonnenterrasse 20m², Pergola 15m², Belvedere
- **Äußerer Rahmen :**
Privater Hof 200m², Landschaftsgarten 500m², tropischer Garten 500m², Rasen 200m², Palmenhain
- **Außenausstattung :**
Grill, 10 Gartenstuhl/-stühle, Servierwagen, Sonnenschirm, Schaukel



Ausblick Swimmingpool

Interieur

- **Maximalbelegung :**
12 Person(en) - 10 Erwachsene(r), 2 Kind(er)
- **Wohnfläche :**
600m²
- **Raumaufteilung :**
8 Zimmer, 5 Schlafzimmer, 4 Badezimmer, 5 WC, Wohnzimmer 100m², Salon 50m², amerikanische Küche, Esszimmer, Essbereich, Spielzimmer, Waschküche, Innenhof, Veranda
- **Schlafplätze :**
4 Queensize-Bett(en), 2 einfache Doppelbetten, 1 Babybett(en)
- **Komfort :**
TV, DVD-Player, Videospiele, Filmkollektion, Computer, Internetzugang, Schließfach, vollständig klimatisiert, Deckenventilator
- **Haushaltsausstattung :**
Küchenutensilien, elektrische Kaffeemaschine, elektrischer Wasserkocher, Toaster, Zitruspresse, Küchenmaschine, Crêpière, Fondue-Gerät, Elektroherd, Ofen, elektrische Fritteuse, Abzugshaube, Kühlschrank, Gefrierschrank, Waschmaschine, Staubsauger, Bügeleisen, Bügelbrett

Service

- **Wäsche :**
Bettlaken, Handtücher, Haushaltswäsche, Strandtücher, Bettdecke(n), Steppdecke(n), Kissen
- **Haus :**
Zimmerservice, Endreinigung, Garten-/Poolpflege, Hausmeister/Concierge, Parkplatz, Flughafen-/Bahnhofstransfer gegen Aufpreis (+54CHF *)
- **Personal :**
Hauspersonal, Koch/Köchin, Chauffeur gegen Aufpreis (+54CHF *), Wäscheservice, Babysitting, Schönheitspflege gegen Aufpreis (+24CHF *), Massage gegen Aufpreis (+18CHF *), Fremdenführer gegen Aufpreis (+54CHF *), Animateur(in) gegen Aufpreis (+60CHF *)
- **Restauration :**
Frühstück gegen Aufpreis (+6CHF *), Grillen gegen Aufpreis (+18CHF *), Vollpension gegen Aufpreis (+18CHF *)

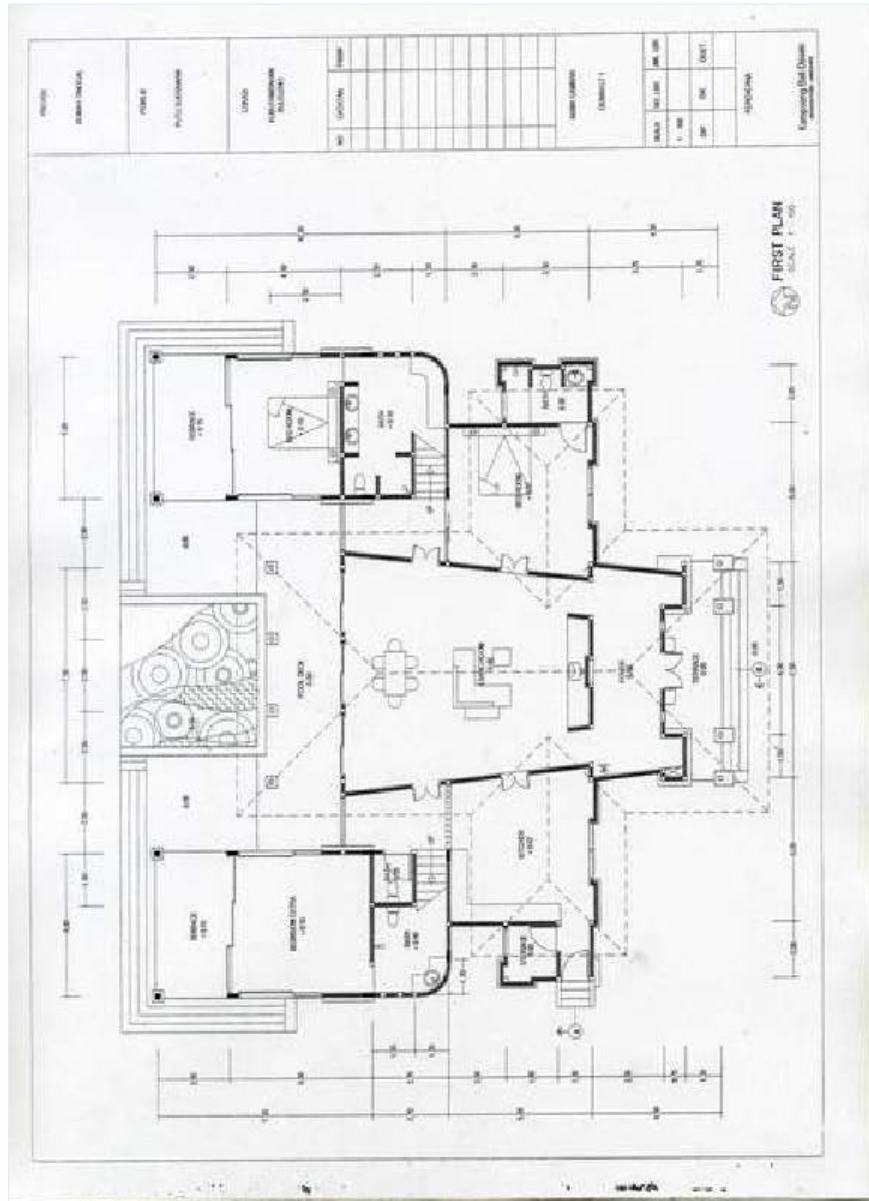
Praktische Infos

- **Praktische Infos**
Kinderfreundlich
Mobilfunknetz
Wasser : heiß/kalt
Stromspannung : 220V / 60Hz
Stromversorgung : Netz und Notstromaggregat
- **Empfang von Behinderten**
Rollstuhlgerechter Zugang



Blick auf Sonnenuntergang

Grundrissplan



www.ihacom.ch



Fotoalbum - 1



Anwesen



Gesamtansicht



hochgelegener Ausblick



Blick auf Swimmingpool



Blick auf Sonnenuntergang

Fotoalbum - 2

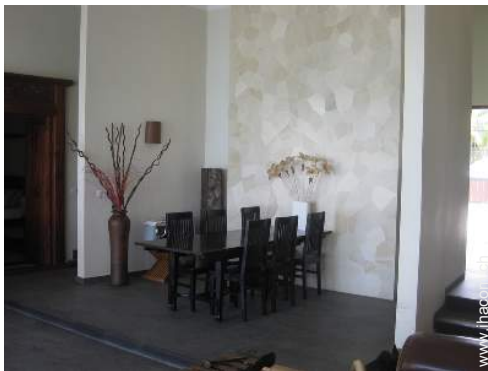


Ausblick Swimmingpool

Ausblick überdachte Terrasse



Queensize-Bett(en)



Essbereich



Surfbrett(er)



Hauspersonal



Tauchen



Tauchen



Tauchen



Tauchen



Tauchen



Tauchen

Fotoalbum - 3



Jetski



Swimmingpool



Swimmingpool



Grill



Belvedere



Roller-/Motorradvermietung



Thermalbad



Kochecke



Luftsicht



Landschaftsgarten



Blick auf Sonnenuntergang



Rafting

Lokalisierung & Anfahrt



GPS-Koordinaten in Graden, Minuten, Sekunden:
Breitengrad 8°5'1"S - Längengrad 115°14'6"O (Unterkunft)

Adresse

→ Jln Air Sanih desa bukti

• Flughafen Denpasar Ngurah Rai

→ Denpasar, Bali, Sunda Inseln, Indonesien

→ Entfernung : 90km

→ Dauer : 2h

• Hafengebäude Gilimanuk

→ Gilimanuk, Bali, Sunda Inseln, Indonesien

→ Dauer : 1h30'

• Hafengebäude Padang Bai

→ Padang Bai, Bali, Sunda Inseln, Indonesien

→ Entfernung : 85km

→ Dauer : 2h

• Singaraja : Entfernung : 12km

• Lovina Beach : Entfernung : 28km

• Denpasar : Entfernung : 90km

Kontakt

Name	Herr BLI GEDE BLUE MARLIN
Adresse	Jln Air Sanih 14
Stadt	0362 AIRSANIH / DESA BUKTI
Land	Indonesien
Mobil	+62 (819) 36348083 (Indonesien)
Gesprochene Sprachen	



Verfügbarkeitskalender - ab : Mai 2012

Mai	Di	Mi	Do	Fr	Sa	So	Mo	Di	Mi	Do	Fr	Sa	So	Mo	Di	Mi	Do	Fr	Sa	So	Mo	Di	Mi	Do	Fr	Sa	So	Mo	Di	Mi	Do
2012	1	2	3	4	5	6	7	8	9	10	11	12	13	14	15	16	17	18	19	20	21	22	23	24	25	26	27	28	29	30	31
																							-	-	-	-	-	-	-	-	-





Jun	Fr	Sa	So	Mo	Di	Mi	Do	Fr	Sa	So	Mo	Di	Mi	Do	Fr	Sa	So	Mo	Di	Mi	Do	Fr	Sa							
2012	1	2	3	4	5	6	7	8	9	10	11	12	13	14	15	16	17	18	19	20	21	22	23	24	25	26	27	28	29	30
	-	-	-	-	-	-	-	-	-	-	-	-	-	-	-	-	-	-	-	-	-	-	-	-	-	-	-	-	-	-

Jul	So	Mo	Di	Mi	Do	Fr	Sa	So	Mo	Di	Mi	Do	Fr	Sa	So	Mo	Di	Mi	Do	Fr	Sa	So	Mo	Di							
2012	1	2	3	4	5	6	7	8	9	10	11	12	13	14	15	16	17	18	19	20	21	22	23	24	25	26	27	28	29	30	31
	-	-	-	-	-	-	-	-	-	-	-	-	-	-	-	-	-	-	-	-	-	-	-	-	-	-	-	-	-	-	

Übergangssaison Gebucht Hauptsaison

Monat : Vor >>

Miettarife - Villa - 12 Person(en)

Tarife	Nacht	Wochenende	Woche	2 Wochen	Monat
 Nebensaison	132CHF * > 3	-	925CHF *	-	3003CHF *
 Übergangssaison	138CHF * > 3	-	967CHF *	-	3603CHF *
 Hauptsaison	144CHF * > 5	-	1009CHF *	-	-
 Sondersaison	118CHF * > 5	-	824CHF *	-	2823CHF *

> Minimum Nacht

[Buchten](#)





hochgelegener Ausblick



Blick auf Swimmingpool



Blick auf Sonnenuntergang



Anwesen



Gesamtansicht

Buchungskonditionen

• Buchung

- Bezahlung bei Buchung :
50% des Mietbetrags
- Bezahlung des Restbetrags :
3 Wochen vor Aufenthalt

• Vermietung

- Inkl. Nebenkosten
- Inkl. Kurtaxe
- Inkl. Endreinigungspauschale
- Zuschlag einberechnen für :
- Feuerholz

► Buchen

► Vermieter kontaktieren

Nehmen Sie direkten Kontakt mit den Vermietern auf.

www.ihacom.ch

Anzeige Nr.

1750

>> Buchen <<

Kontakt

Name Herr BLI GEDE
BLUE MARLIN
Adresse Jln Air Sanih 14
Stadt 0362 AIRSANIH / DESA
BUKTI
Land Indonesien
Mobil +62 (819) 36348083
(Indonesien)

Gesprochene
Sprachen



Akzeptierte Zahlungsarten

- Banküberweisung

* Umrechnungskurs (Richtwert) : 100€ = 125.87\$ = 80.11£ = 120.11CHF

Anzeige Nr. 1750

www.ihacom.ch



>> FERIENWOHNUNGEN

Internet
Holiday
Ads



Internet
Holiday
Ads



VON PRIVAT AN PRIVAT