

exklusive Ferienwohnung Dencarik "Villa Insulinde"



exklusiver Bungalow, freistehend,
ebenerdig, eigener Eingang, in/auf:
Privatbesitz

Rahmen : Meer, luxuriös

Gästekapazität : 10 Person(en)

Schlafzimmer : 5

Zimmer : 3

Dencarik - Bali - Sunda Inseln

Indonesien

Anzeige Nr. 67625

Buchung : +31 (0) 525 681394 (Niederlande)

www.ihacom.ch



Internet
Holiday
Ads



Internet
Holiday
Ads



exklusive Ferienwohnung



exklusiver Bungalow, freistehend, ebenerdig, eigener Eingang, in/auf: Privatbesitz

• **Ideal für große Familien, Familiengruppen**

- Ausblick : Panorama, ohne Visavis, Meer/Ozean, Swimmingpool, Garten/Park, spektakulärer Sonnenuntergang
- Rahmen : Meer, luxuriös
- Ausrichtung : Norden

Extras

• **Swimmingpool :**

Privater Swimmingpool, rechteckig (Länge 12m, Breite 6m), Überlauf-Swimmingpool, beleuchtet, Treppeneinstieg

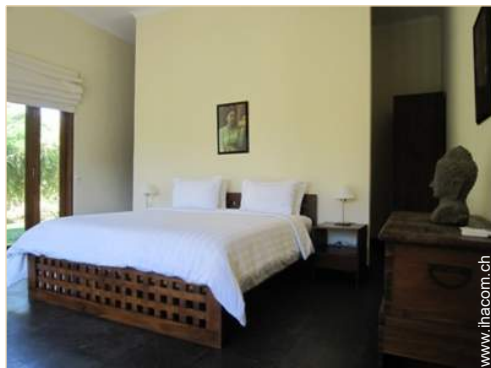
• **Parkplatz :**

Unüberdachter Parkplatz : 2 auf Grundstück

• **Baby-Ausstattung :**

Babystuhl

Besondere Vorzüge :
Direkter Zugang zum Strand



Schlafzimmer

Umgebung & Lokalisierung



Meer



Angeln

Freizeitaktivitäten

• **Aktivitäten weniger als 20 km /12 Meilen entfernt :**

Baden, Schnorcheln, Tauchen, Windsurfen, Spazierweg, Wandern, Klettern, Bootsausflug, Fischen

• **Attraktionen und Entspannung :**

Bar/Pub, Nachtclub, Restaurant, Zoo/ Tierpark, Naturreservat, Kunstgalerie, historische Sehenswürdigkeit, natürliche Bäder

Umgebung

• **Örtlichkeit :**

- Meer/Ozean <50m
- Sandstrand <50m
- 18-Loch-Golfplatz 50km
- Wasserfall 40km

• **Annehmlichkeiten :**

- Dorfzentrum 10km
- Bushaltestelle 500m
- Fahrrad-/Mountainbikeverleih 10km
- Roller-/Motorradvermietung 10km
- Autovermietung 10km
- Ortliche Geschäfte 500m
- Supermarkt 10km
- Geldautomat 10km
- Arzt 10km



Ausblick Schlafzimmer



Privatbesitz



Waschraum/-räume

Interieur

- **Maximalbelegung :**
10 Person(en)
- **Wohnfläche :**
300m²
- **Raumaufteilung :**
3 Zimmer, 5 Schlafzimmer, 5 Waschraum/-räume, 6 WC, Wohnzimmer 80m², Salon 30m², separate Küche, Esszimmer, Essbereich, Lesezimmer, Waschküche, Veranda
- **Schlafplätze :**
3 Doppelbett(en), 1 Kingsize-Bett(en), 2 Einzelbett(en), 2 zusätzliche Schlafmöglichkeit(en)
- **Komfort :**
TV, Hi-Fi-Anlage, DVD-Player, Bibliothek, Filmkollektion, Computer, Kabel/Satellit, Wi-Fi (drahtloser Internetzugang), Kleiderschrank, Schließfach, Föhn, teilweise klimatisiert, Deckenventilator, Vorhänge, Rollläden, Feualarm
- **Haushaltsausstattung :**
Geschirr/Besteck, Küchenutensilien, Kaffeebereiter, elektrische Kaffeemaschine, Espressomaschine, elektrischer Wasserkocher, Toaster, Zitruspresse, Küchenmaschine, Gasherd, Ofen, Mikrowelle, Kühlschrank, Gefrierschrank, Eiswürfelbereiter, Waschmaschine, Wäschetrockner, Staubsauger, Bügeleisen, Bügelbrett

Exterieur

- **Grundstücksfläche :**
3000m²
- **Außenanlage :**
Überdachte Terrasse 50m², Sonnenterrasse 100m², Gartenhäuschen
- **Äußerer Rahmen :**
Eingezäuntes Grundstück 3000m², tropischer Garten > 1000m², Rasen > 1000m², Weiher
- **Außenausstattung :**
Gartentisch(e), 14 Gartenstuhl/-stühle, Sonnenschirm, 8 Chaiselongue(s)



überdachte Terrasse

Service

- **Wäsche :**
Bettlaken (2 mal pro Woche), Handtücher (4 mal pro Woche), Haushaltswäsche (2 mal pro Woche), Strandtücher (4 mal pro Woche), Bettdecke(n) (2 mal pro Woche), Kissen (2 mal pro Woche)
- **Haus :**
Zimmerservice, Endreinigung, Garten-/Poolpflege, Hausmeister/Conciierge, Parkplatz, Flughafen-/Bahnhofstransfer gegen Aufpreis
- **Personal :**
Hauspersonal, Koch/Köchin, Massage gegen Aufpreis
- **Restauration :**
Vollpension gegen Aufpreis

Praktische Infos

- **Praktische Infos**
Kinderfreundlich
Tiere erlaubt
Mobilfunknetz
Wasser : heiß/kalt
Stromspannung : 220-240V / 50Hz
Stromversorgung : Netz



Übersichtsplan

Fotoalbum - 1



Privatbesitz



Ausblick Schlafzimmer



Schlafzimmer



Waschraum/-räume



Übersichtsplan

Fotoalbum - 2



überdachte Terrasse



Übersichtsplan



Gartenhäuschen



Außenanlage



Esszimmer



Außenmobiliar

Lokalisierung & Anfahrt



GPS-Koordinaten in Graden, Minuten, Sekunden:
Breitengrad 8°0'0"S - Längengrad 115°0'0"O ([Unterkunft](#))

Adresse

→ Jl. Lotus 9

• [Flughafen Denpasar Ngurah Rai](#)

→ Denpasar, Bali, Sunda Inseln, Indonesien

→ Entfernung : 80km

→ Dauer : 2h45'

• Lovina Beach : Entfernung : 10km

• Singaraja : Entfernung : 20km

Kontakt

Name	Herr VAN SCHAIK Herman
Adresse	Paterijstraat 11
Stadt	8081 TA ELBURG
Land	Niederlande
Telefon	+31 (0) 525 681394 (Niederlande)

Gesprochene
Sprachen



Verfügbarkeitskalender - ab : Mai 2012

Mai	Di	Mi	Do	Fr	Sa	So	Mo	Di	Mi	Do	Fr	Sa	So	Mo	Di	Mi	Do	Fr	Sa	So	Mo	Di	Mi	Do	Fr	Sa	So	Mo	Di	Mi	Do
2012	1	2	3	4	5	6	7	8	9	10	11	12	13	14	15	16	17	18	19	20	21	22	23	24	25	26	27	28	29	30	31

Jun	Fr	Sa	So	Mo	Di	Mi	Do	Fr	Sa	So	Mo	Di	Mi	Do	Fr	Sa	So	Mo	Di	Mi	Do	Fr	Sa							
2012	1	2	3	4	5	6	7	8	9	10	11	12	13	14	15	16	17	18	19	20	21	22	23	24	25	26	27	28	29	30
	-	-	-	-	-	-	-	-	-	-	-	-	-	-	-	-	-	-	-	-	-	-	-	-	-	-	-	-	-	-

Jul	So	Mo	Di	Mi	Do	Fr	Sa	So	Mo	Di	Mi	Do	Fr	Sa	So	Mo	Di	Mi	Do	Fr	Sa	So	Mo	Di							
2012	1	2	3	4	5	6	7	8	9	10	11	12	13	14	15	16	17	18	19	20	21	22	23	24	25	26	27	28	29	30	31
	-	-	-	-	-	-	-	-	-	-	-	-	-	-	-	-	-	-	-	-	-	-	-	-	-	-	-	-	-	-	

Monat : Vor >>

Miettarife - exklusiver Bungalow - 10 Person(en)

Tarife	Nacht	Wochenende	Woche	2 Wochen	Monat
■ Nebensaison	-	-	841CHF *	-	-
■ Hauptsaison	-	-	1021CHF *	-	-

Buchten

Buchungskonditionen

- **Buchung**
→ Bezahlung bei Buchung :
25% des Mietbetrags
→ Bezahlung des Restbetrags :
1 Monat vor Aufenthalt
- **Vermietung**
→ Inkl. Nebenkosten
→ Inkl. Kurtaxe
→ Inkl. Endreinigungspauschale

► Buchten

► Vermieter kontaktieren

Akzeptierte Zahlungsarten

- Banküberweisung

Nehmen Sie direkten Kontakt mit den Vermietern auf.

www.ihacom.ch
Anzeige Nr.
67625
>> Buchten <<

Kontakt

Name Herr VAN SCHAIK
Herman
Adresse Paterijstraat 11
Stadt 8081 TA ELBURG
Land Niederlande
Telefon +31 (0) 525 681394
(Niederlande)

Gesprochene Sprachen   

* Umrechnungskurs (Richtwert) : 100€ = 125.87\$ = 80.11£ = 120.11CHF
Anzeige Nr. 67625

www.ihacom.ch



Internet
Holiday
Ads



Internet
Holiday
Ads

