

Ferienwohnung Ostsee - Ostseeküste Apartment



Apartment 3. Stock, gemeinsamer Eingang, in/auf: Wohnanlage 7 Stockwerke

Rahmen : erholsam, Meer

Gästekapazität : 4 Person(en)

Schlafzimmer : 2

Zimmer : 2

Damp - Schleswig Holstein

Deutschland

Buchung : +49 (0) 43525188 (Deutschland)

Anzeige Nr. 56037

www.ihacom.ch



>> FERIENWOHNUNGEN

Internet
Holiday
Ads



Internet
Holiday
Ads



VON PRIVAT AN PRIVAT

Ferienwohnung



Apartment 3. Stock, gemeinsamer Eingang, in/auf: Wohnanlage 7 Stockwerke

- **Ideal für alle Altersgruppen, Familien**
- **Ausblick :** Panorama, freier Ausblick, hochgelegen, Meer/Ozean, Garten/Park, Hafen
- **Rahmen :** erholsam, Meer
- **Ausrichtung :** Nord-Osten

Extras

- **Parkplatz :**
Unüberdachter Parkplatz : 1 reservierte(r), auf Grundstück
- **Vorzüge :**
Sauna, Whirlpool, Massagetisch, Solarium, Fitnessgerät(e), Billardtisch, Flipper, Tischtennis, Basketballkorb, Squash-Court, Volleyballfeld, Minigolf, 1 Fahrrad/-räder, 1 Surfbrett(er), Motorboot, Segelboot, Pferde und Reitausrüstung

Besondere Vorzüge :
Direkter Zugang zum Strand,
Driving Range, Pferdestall/-ställe



Essbereich

Umgebung & Lokalisierung



Freizeitaktivitäten

- **Aktivitäten weniger als 20 km /12 Meilen entfernt :**

Baden, Tretboot, Tauchen, Gerätetauchen, Windsurfen, Segeln, Kitesurfen, Golf, Tennis, Squash, Reitschule, Spazierweg, Strandweg/Waldweg, Wandern, Klettern, Bootsausflug, Kutschenfahrt, Pferdeausritt, Minigolf, Inlineskaten/Rollschuhfahren (Parcours), Skateboard (Halfpipe/Ramp), Bowling, Volleyball, Fischen, Angeln

- **Betreute Aktivitäten :**

Segelschule, Tauchschule, Reitschule

- **Attraktionen und Entspannung :**

Bar/Pub, Nachtclub, Restaurant, Park und Garten, Zoo/Tierpark, historische Sehenswürdigkeit, Museum, Theater, Freiluftbühne, Thermalbad, Sauna, Wellnessfarm, Beautycenter, Fitnesscenter

Umgebung

- **Örtlichkeit :**

- Beheiztes Schwimmbad 100m
- Meer/Ozean 100m
- Sandstrand 100m
- Öffentlicher Tennisplatz 200m
- Windsurf-Spot 100m
- Surf-Spot 100m
- Wassersport-Center 100m
- Wald 800m
- Yachthafen <50m

- **Annehmlichkeiten :**

- Kinderbetreuung 200m
- Dorfzentrum <50m
- Bushaltestelle 100m
- Fahrrad-/Mountainbikeverleih <50m
- Bootsvermietung 100m
- Tauchausrüstungsverleih 300m
- Wäscherei/Wäscheverleih <50m
- Bäckerei <50m
- Ortliche Geschäfte 100m
- Supermarkt 50m
- Friseursalon 100m
- Internetcafé 100m
- Post <50m
- Bank 5km
- Geldautomat <50m
- Apotheke 5km
- Arzt 100m
- Krankenhaus 300m
- Ambulanz



Wohnzimmer



Yachthafen



Essbereich

Interieur

- **Maximalbelegung :**
4 Person(en) - 2 Erwachsene(r), 2 Kind(er)
- **Wohnfläche :**
50m²
- **Raumaufteilung :**
2 Zimmer, 2 Schlafzimmer, Schlafbereich, 1 Badezimmer, 1 WC, Wohnzimmer 20m², separate Küche, Essbereich, Loggia
- **Schlafplätze :**
2 Doppelbett(en), 2 einfache Doppelbetten
- **Komfort :**
Aufzug, TV, Hi-Fi-Anlage, DVD-Player, Telefon, Kabel/Satellit, Kleiderschrank, Schrank, Garderobe, Zentralheizung, Vorhänge, Doppelverglasung, Gegensprechanlage
- **Haushaltsausstattung :**
Geschirr/Besteck, Küchenutensilien, elektrische Kaffeemaschine, elektrischer Wasserkocher, Toaster, Zitruspresse, Elektroherd, Mikrowelle, Abzugshaube, Kühlschrank, Gefrierschrank, Geschirrspüler, Staubsauger, Bügeleisen, Bügelbrett

Exterieur

- **Außenanlage :**
Balkon
- **Äußerer Rahmen :**
Rasen
- **Außenausstattung :**
Gartentisch(e), Gartenstuhl/-stühle



Ausblick Schlafzimmer

Service

- **Wäsche :**
Bettlaken gegen Aufpreis (+7CHF *), Handtücher gegen Aufpreis (+4CHF *), Haushaltswäsche gegen Aufpreis (+1CHF *)
- **Haus :**
Endreinigung, Parkplatz
- **Personal :**
Wäscheservice gegen Aufpreis, Babysitting gegen Aufpreis, Schönheitspflege gegen Aufpreis, Massage gegen Aufpreis

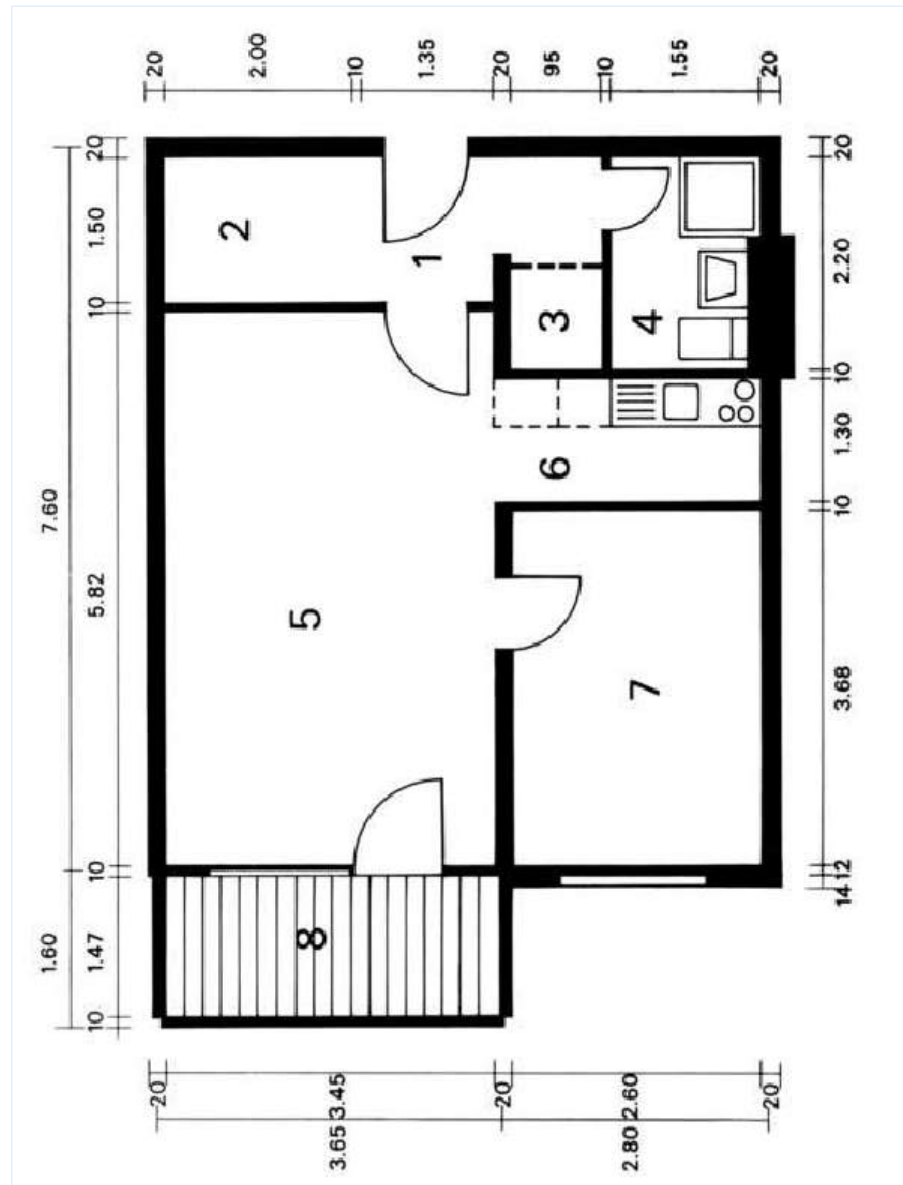
Praktische Infos

- **Praktische Infos**
Kinderfreundlich
Tiere nur bedingt erlaubt (Vermieter fragen)
Nichtraucher-Ferienwohnung, Mobilfunknetz
Wasser : heiß/kalt
Stromspannung : 220-240V / 50Hz
Stromversorgung : Netz
- **Empfang von Behinderten**
Rollstuhlgerechter Zugang



Hauptschlafzimmer

Grundrissplan



www.ihacom.ch



Fotoalbum - 1



Yachthafen



Wohnzimmer



Essbereich



Essbereich



Hauptschlafzimmer

Fotoalbum - 2



Ausblick Schlafzimmer



Küche



Badezimmer



kleines Schlafzimmer



direkter Zugang zum Strand



Wassersport in der Nähe



Segeln

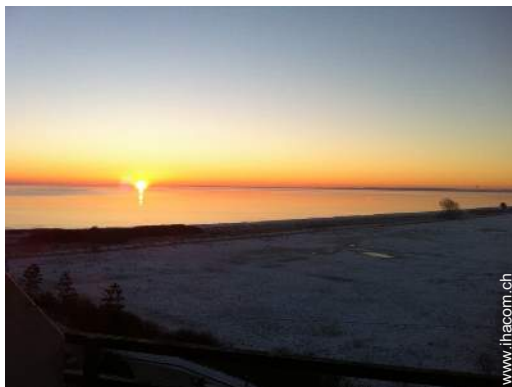
Fotoalbum - 3



Segeln



Außenbereich



Blick aufs Meer



Blick auf Hafen



Außenbereich



Außenbereich



Sommer

Lokalisierung & Anfahrt



GPS-Koordinaten in Graden, Minuten, Sekunden:
Breitengrad 54°34'54"N - Längengrad 10°1'16"O ([Unterkunft](#))

Adresse

→ Seeuferweg
24351 Damp

• Autobahn (Ausfahrt) A7

→ Büdelsdorf, Schleswig Holstein, Deutschland
→ Entfernung : 42km
→ Dauer : 40'

• Bahnhof Eckernförde

→ Eckernförde, Schleswig Holstein, Deutschland
→ Entfernung : 21km
→ Dauer : 30'

• Flughafen Hamburg

→ Hamburg, Land Hamburg, Deutschland
→ Entfernung : 135km
→ Dauer : 1h30'

- Eckernförde : Entfernung : 20km
- Kappeln : Entfernung : 15km
- Kiel : Entfernung : 49km

Kontakt

Name	Herr WAGNER Gerd
Adresse	Seeuferweg
Stadt	24351 DAMP
Land	Deutschland
Telefon	+49 (0) 43525188 (Deutschland)
Fax	+49 (0) 43525263 (Deutschland)

Gesprochene
Sprachen



Verfügbarkeitskalender - ab : Mai 2012

Mai	Di	Mi	Do	Fr	Sa	So	Mo	Di	Mi	Do	Fr	Sa	So	Mo	Di	Mi	Do	Fr	Sa	So	Mo	Di	Mi	Do	Fr	Sa	So	Mo	Di	Mi	Do
2012	1	2	3	4	5	6	7	8	9	10	11	12	13	14	15	16	17	18	19	20	21	22	23	24	25	26	27	28	29	30	31
																								-	-	-	-	-	-	-	-

Jun	Fr	Sa	So	Mo	Di	Mi	Do	Fr	Sa	So	Mo	Di	Mi	Do	Fr	Sa	So	Mo	Di	Mi	Do	Fr	Sa							
2012	1	2	3	4	5	6	7	8	9	10	11	12	13	14	15	16	17	18	19	20	21	22	23	24	25	26	27	28	29	30
	-	-	-	-	-	-	-	-	-	-	-	-	-	-	-	-	-	-	-	-	-	-	-	-	-	-	-	-	-	-

Jul	So	Mo	Di	Mi	Do	Fr	Sa	So	Mo	Di	Mi	Do	Fr	Sa	So	Mo	Di	Mi	Do	Fr	Sa	So	Mo	Di							
2012	1	2	3	4	5	6	7	8	9	10	11	12	13	14	15	16	17	18	19	20	21	22	23	24	25	26	27	28	29	30	31
	-	-	-	-	-	-	-	-	-	-	-	-	-	-	-	-	-	-	-	-	-	-	-	-	-	-	-	-	-	-	

Übergangssaison Hauptsaison

[Monat : Vor >>](#)

Miettarife - Apartment - 4 Person(en)

Tarife	Nacht	Wochenende	Woche	2 Wochen	Monat
 Nebensaison	84CHF *	132CHF *	390CHF *	727CHF *	-
 Übergangssaison	101CHF *	166CHF *	508CHF *	962CHF *	-
 Hauptsaison	118CHF *	199CHF *	626CHF *	1197CHF *	-
 Sondersaison	94CHF *	151CHF *	458CHF *	861CHF *	-

[Buchen](#)





Essbereich



Essbereich



Hauptschlafzimmer



Yachthafen



Wohnzimmer

Buchungskonditionen

• Buchung

→ Bezahlung bei Buchung :
25% des Mietbetrags

• Vermietung

→ Nebenkosten extra
→ Inkl. Kurtaxe
→ Inkl. Endreinigungspauschale
→ Zuschlag einberechnen für :
- Tiere
- zusätzliche(s) Bett(en)

► Buchen

► Vermieter kontaktieren

Kontakt

Name Herr WAGNER Gerd
Adresse Seeuferweg
Stadt 24351 DAMP
Land Deutschland
Telefon +49 (0) 43525188
(Deutschland)
Fax +49 (0) 43525263
(Deutschland)

Gesprochene
Sprachen



Akzeptierte Zahlungsarten

• Internationale Zahlungsanweisung •
Banküberweisung • MasterCard/EuroCard
• Bar

Nehmen Sie direkten Kontakt mit den Vermietern auf.

www.ihacom.ch
Anzeige Nr.
56037
>> Buchen <<

* Umrechnungskurs (Richtwert) : 100€ = 125.87\$ = 80.11£ = 120.11CHF

Anzeige Nr. 56037

www.ihacom.ch



>> FERIENWOHNUNGEN

Internet
Holiday
Ads



Internet
Holiday
Ads



VON PRIVAT AN PRIVAT