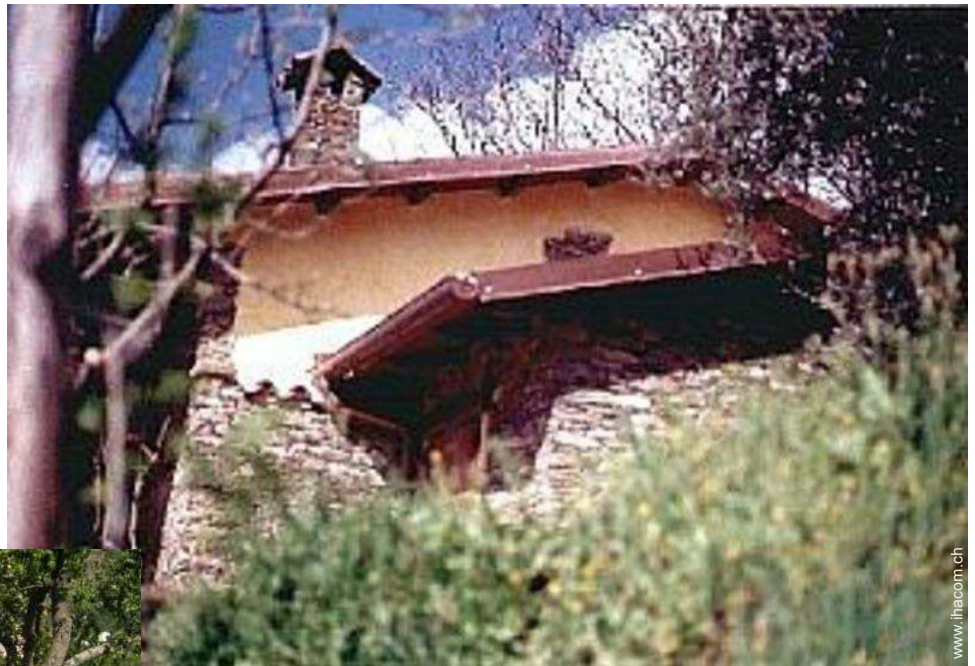


# exklusive Ferienwohnung Barbagia "Su foxile"



exklusives Bergchalet, freistehend,  
ebenerdig, eigener Eingang, in/auf:  
Anwesen

Rahmen : zauberhaft, romantisch

Gästekapazität : 6 Person(en)

Schlafzimmer : 2

Zimmer : 2

Aritzo - Provinz Nuoro (NU) - Sardinien

Italien

Anzeige Nr. 3322

[www.ihacom.ch](http://www.ihacom.ch)



Internet  
Holiday  
Ads



Internet  
Holiday  
Ads



### exklusive Ferienwohnung



exklusives Bergchalet, freistehend, ebenerdig, eigener Eingang, in/auf: Anwesen

- **Ideal für alle Altersgruppen, Paare**
- **Ausblick :** Panorama, Landschaft, Swimmingpool, Garten/Park, Wald, Dorf
- **Rahmen :** zauberhaft, romantisch
- **Ausrichtung :** Süden

### Extras

- **Swimmingpool :**  
Privater Swimmingpool, rechteckig (Länge 6,50m, Breite 4m), Überlauf-Swimmingpool, Leitereinstieg, Planschbecken, Außendusche (geöffnet von '01 Mai' bis '30 September')
- **Parkplatz :**  
Unüberdachter Parkplatz : 2 auf Grundstück
- **Vorzüge :**  
2 Fahrrad/-räder
- **Baby-Ausstattung :**  
Babystuhl



Ausblick Swimmingpool

### Umgebung & Lokalisierung



Gebirge



Reiten

#### Freizeitaktivitäten

- **Aktivitäten weniger als 20 km /12 Meilen entfernt :**

Variantenski, Baden, Tennis, Reitschule, Wandern, Pferdeausritt, Tontaubenschießen, Jagen, Großwildjagd, Bouleplatz

- **Betreute Aktivitäten :**

Reitschule

- **Attraktionen und Entspannung :**

Bar/Pub, Restaurant, Park und Garten, Naturreservat, Ausstellungszentrum, historische Sehenswürdigkeit, Museum

#### Umgebung

- **Örtlichkeit :**

- Skipisten 15km
- Sandstrand >50km
- Öffentlicher Tennisplatz 1,5km
- See 40km
- Wald 50m
- Bergmassiv 50m

- **Annehmlichkeiten :**

- Dorfzentrum 300m
- Bäckerei 800m
- Ortliche Geschäfte 800m
- Supermarkt 800m
- Friseursalon 800m
- Post 1km
- Bank 500m
- Apotheke 1km
- Arzt 1km
- Krankenschwester 1km
- Ambulanz 1km



Allgemein



Blick auf Swimmingpool



Fassade

### Exterieur

- **Grundstücksfläche :**  
5000m<sup>2</sup>
- **Außenanlage :**  
Überdachte Terrasse 35m<sup>2</sup>, Gartenhäuschen, Lanai (mückengeschützte Veranda) 38m<sup>2</sup>
- **Äußerer Rahmen :**  
Privater Hof, eingezäuntes Grundstück, Garten 1000m<sup>2</sup>, Obstgarten 1500m<sup>2</sup>, Gemüsegarten 900m<sup>2</sup>
- **Außenausstattung :**  
Grill, Gasgrill, Gartentisch(e), 6 Gartenstuhl/-stühle, Laube, Sonnenschirm, 4 Liegestuhl/-stühle, Außendusche



Badezimmer

### Interieur

- **Maximalbelegung :**  
6 Person(en) - 4 Erwachsene(r), 2 Kind(er)
- **Wohnfläche :**  
60m<sup>2</sup>
- **Raumaufteilung :**  
2 Zimmer, 2 Schlafzimmer, 2 Badezimmer, 2 Waschraum/-räume, 2 WC, Wohnzimmer, Salon, Kochnische, Kaminecke, Veranda
- **Schlafplätze :**  
2 Doppelbett(en), 2 zusätzliche Schlafmöglichkeit(en)
- **Komfort :**  
Kamin, TV, Antennenanschluss, Computer, Kabel/Satellit, Kleiderschrank, Föhn, Fliegenfenster, elektrische Heizung, Holzofen, Glaswand, Doppelverglasung
- **Haushaltsausstattung :**  
Geschirr/Besteck, Küchenutensilien, Kaffeebereiter, Espressomaschine, Fleischgrill, Gasherd, Mikrowelle, Abzugshaube, Kühlschrank, Staubsauger, Bügeleisen, Bügelbrett

### Service

- **Wäsche :**  
Bettlaken (1 mal pro Woche), Handtücher (1 mal pro Woche), Haushaltswäsche (1 mal pro Woche), Bettdecke(n), Steppdecke(n), Kissen
- **Haus :**  
Zimmerservice, Endreinigung, Garten-/Poolpflege, Parkplatz

### Praktische Infos

- **Praktische Infos**  
Kinderfreundlich  
Tiere nur bedingt erlaubt (Vermieter fragen)  
Mobilfunknetz  
Wasser : heiß/kalt  
Stromspannung : 220-240V / 50Hz  
Stromversorgung : eigener Generator
- **Empfang von Behinderten**  
Rollstuhlgerechter Zugang



Schlafzimmer

Fotoalbum - 1



Blick auf Swimmingpool



Allgemein



Ausblick Swimmingpool



Fassade



Schlafzimmer

Fotoalbum - 2



Badezimmer



Schlafzimmer



Kamin



Suite



Badezimmer



Veranda



Kochecke



Grill



Kochecke



Veranda



Swimmingpool



überdachte Terrasse

Fotoalbum - 3



privater Hof



Winter



Ausblick Garten/Park



Panorama



Ausblick Wohnzimmer



Ausblick Salon



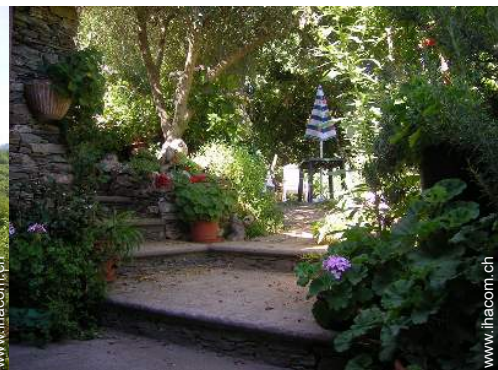
Ausblick Garten/Park



Ausblick Wohnzimmer



Ansicht Süden



Ausblick

### Lokalisierung & Anfahrt



GPS-Koordinaten in Graden, Minuten, Sekunden:  
Breitengrad 39°57'12.744"N - Längengrad 9°11'51.576"O  
(Stadt)

#### Adresse

→ v.le kennedy  
08031 Aritzo

- Nuoro : Entfernung : 70km
- Cagliari : Entfernung : 110km
- Oristano : Entfernung : 65km

### Kontakt

Name	Frau ONANO Maria Grazia CHALET SU FOXILE
Adresse	Loc. Gidilau
Stadt	08031 ARITZO
Land	Italien
Telefon	+39 0784 629251 (Italien)
Mobil	+39 338 1405558 (Italien)
Fax	+39 0784 629251 (Italien)

Gesprochene  
Sprachen



Verfügbarkeitskalender - ab : Mai 2012





Mai	Di	Mi	Do	Fr	Sa	So	Mo	Di	Mi	Do	Fr	Sa	So	Mo	Di	Mi	Do	Fr	Sa	So	Mo	Di	Mi	Do	Fr	Sa	So	Mo	Di	Mi	Do
2012	1	2	3	4	5	6	7	8	9	10	11	12	13	14	15	16	17	18	19	20	21	22	23	24	25	26	27	28	29	30	31
																									-	-	-	-	-	-	-

Jun	Fr	Sa	So	Mo	Di	Mi	Do	Fr	Sa	So	Mo	Di	Mi	Do	Fr	Sa	So	Mo	Di	Mi	Do	Fr	Sa							
2012	1	2	3	4	5	6	7	8	9	10	11	12	13	14	15	16	17	18	19	20	21	22	23	24	25	26	27	28	29	30
	-	-	-	-	-	-	-	-	-	-	-	-	-	-	-	-	-	-	-	-	-	-	-	-	-	-	-	-	-	-

Jul	So	Mo	Di	Mi	Do	Fr	Sa	So	Mo	Di	Mi	Do	Fr	Sa	So	Mo	Di	Mi	Do	Fr	Sa	So	Mo	Di							
2012	1	2	3	4	5	6	7	8	9	10	11	12	13	14	15	16	17	18	19	20	21	22	23	24	25	26	27	28	29	30	31
	-	-	-	-	-	-	-	-	-	-	-	-	-	-	-	-	-	-	-	-	-	-	-	-	-	-	-	-	-	-	

Monat : Vor >>

Miettarife - exklusives Bergchalet - 6 Person(en)

Tarife	Nacht	Wochenende	Woche	2 Wochen	Monat
 Nebensaison	36CHF *	72CHF *	360CHF *	673CHF *	-
 Übergangssaison	36CHF *	72CHF *	480CHF *	901CHF *	-
 Hauptsaison	42CHF *	84CHF *	781CHF *	-	-
 Feiertagsangebot	42CHF * > 2	84CHF *	-	-	-

> Minimum Nacht

[Buchten](#)





Ausblick Swimmingpool



Fassade



Schlafzimmer



Blick auf Swimmingpool



Allgemein

### Buchungskonditionen

• **Buchung**

→ Bezahlung bei Buchung :  
30% des Mietbetrags

• **Vermietung**

- Inkl. Nebenkosten
- Inkl. Kurtaxe
- Inkl. Endreinigungspauschale
- Zuschlag einberechnen für :
  - Baby
  - zusätzliche(s) Bett(en)
  - Feuerholz

► [Buchen](#)

► [Vermieter kontaktieren](#)

### Kontakt

Name	Frau ONANO Maria Grazia CHALET SU FOXILE
Adresse	Loc. Gidilau
Stadt	08031 ARITZO
Land	Italien
Telefon	+39 0784 629251 (Italien)
Mobil	+39 338 1405558 (Italien)
Fax	+39 0784 629251 (Italien)

Gesprochene  
Sprachen



### Akzeptierte Zahlungsarten

- Internationale Zahlungsanweisung
- Banküberweisung
- PayPal
- Bar

Nehmen Sie direkten Kontakt mit den Vermietern auf.

[www.ihacom.ch](http://www.ihacom.ch)

Anzeige Nr.

3322

>> [Buchen](#) <<

\* Umrechnungskurs (Richtwert) : 100€ = 125.87\$ = 80.11£ = 120.11CHF

Anzeige Nr. 3322

[www.ihacom.ch](http://www.ihacom.ch)



Internet  
Holiday  
Ads



Internet  
Holiday  
Ads

