

Ferienwohnung Portes du Soleil - Chablais "Le Chalet du Col Blanc"



Bergchalet, freistehend, ebenerdig,
eigener Eingang, in/auf: Weiler

Rahmen : bergig, direkt an der
Piste

Gästekapazität : 10 Person(en)

Schlafzimmer : 5

Zimmer : 8



Meublé de Tourisme (4 Sterne)

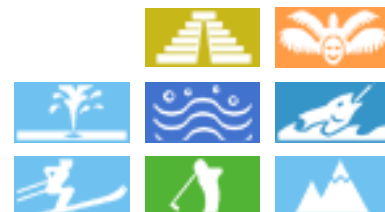
Le Biot - Haute Savoie (74) - Rhône Alpes

Frankreich

Buchung : +33 (0) 977931315 (Frankreich)

Anzeige Nr. 75717

www.ihacom.ch



>> FERIENWOHNUNGEN

Internet
Holiday
Ads



Internet
Holiday
Ads



VON PRIVAT AN PRIVAT

Ferienwohnung



Bergchalet, freistehend, ebenerdig, eigener Eingang, in/auf: Weiler

• Ideal für große Familien, Familiengruppen

- Ausblick : Panorama, freier Ausblick, hochgelegen, Gebirge, Wald, spektakulärer Sonnenuntergang
- Rahmen : bergig, direkt an der Piste
- Ausrichtung : Süd-Westen

Extras

• Tennis :

Gemeinsamer Tennisplatz

• Parkplatz :

Überdachter Parkplatz : 1 Unterstellplatz/-plätze

Unüberdachter Parkplatz : 1 auf Grundstück

• Vorzüge :

Skiraum, Sauna

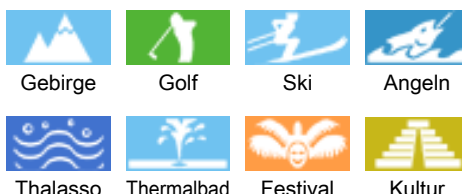
• Baby-Ausstattung :

Babystuhl



Salon

Umgebung & Lokalisierung



Freizeitaktivitäten

- Aktivitäten weniger als 20 km /12 Meilen entfernt :

Alpinski, Langlauf, Skiwandern, Snowboard, Rodeln (Piste), Hundeschlitten, Baden, Tretboot, Wasserski, Segeln, Kanu/Kajak, Canyoning, Rafting, Golf, Tennis, Spazierweg, Strandweg/Waldweg, Wandern, Klettern, Felsenklettern, Mountainbike (Strecke), Paragliding, Bootsausflug, Pferdeausritt, Paintball, Acrobranch, Fischen

- **Betreute Aktivitäten :**

Skischule

- **Attraktionen und Entspannung :**

Restaurant, Thermalbad, Sauna

Umgebung

- **Örtlichkeit :**

- Skipisten 100m
- Skilifte 100m
- Öffentlicher Tennisplatz 200m
- 18-Loch-Golfplatz 20km
- Wassersport-Center 20km
- Stromschnelle 5km
- Wasserfall 4km
- Steilküste 1,5km
- Fluss 5km
- Baggersee 5km
- See 4km
- Wald 500m
- Bergmassiv 5km
- Yachthafen 30km
- Via ferrata (Klettersteig) 4km

- **Annehmlichkeiten :**

- Dorfzentrum 4km
- Bushaltestelle 5km
- Skibus 800m
- Fahrrad-/Mountainbikeverleih 5km
- Skiverleih 200m
- Wäscherei/Wäscheverleih 200m
- Bäckerei 200m
- Feinkosthändler 5km
- Supermarkt 5km
- Friseursalon 5km



Esszimmer



Fassade



Kinderzimmer

Interieur

- **Maximalbelegung :**
10 Person(en)
- **Wohnfläche :**
180m²
- **Raumaufteilung :**
8 Zimmer, 5 Schlafzimmer, 3 Badezimmer, 4 WC, Wohnzimmer 45m², Salon 45m², separate Küche, Esszimmer, Kaminecke, Fernsehzimmer
- **Schlafplätze :**
2 Doppelbett(en), 1 Kingsize-Bett(en), 4 Einzelbett(en), 1 Babybett(en)
- **Komfort :**
Kamin, TV, Heimkino, Hi-Fi-Anlage, DVD-Player, Kabel/Satellit, Schrank, Garderobe, Radiowecker, elektrische Heizung, Holzofen, Glaswand, Vorhänge, Doppelverglasung
- **Haushaltsausstattung :**
Geschirr/Besteck, Küchenutensilien, Kaffeebereiter, elektrische Kaffeemaschine, Espressomaschine, elektrischer Wasserkocher, Toaster, Zitruspresse, Küchenmaschine, Crêpière, Raclette-Grill, Fondue-Gerät, Elektroherd, Herdplatten, Ofen, Mikrowelle, Abzugshaube, Kühlschrank, Gefrierschrank, Geschirrspüler, Waschmaschine, Wäschetrockner, Staubsauger, Bügeleisen, Bügelbrett

Exterieur

- **Grundstücksfläche :**
1000m²
- **Außenanlage :**
Terrasse 25m², Balkon 25m², Belvedere
- **Äußerer Rahmen :**
Garten 600m², Wald
- **Außenausstattung :**
Grill, Gartentisch(e), 10 Gartenstuhl/-stühle, Servierwagen, Sonnenschirm, Gartensalon, Liegestuhl/-stühle



Küche

Service

- **Wäsche :**
Bettlaken (1 mal pro Woche), Handtücher (1 mal pro Woche), Haushaltswäsche (1 mal pro Woche), Steppdecke(n) (1 mal pro Woche), Kissen (1 mal pro Woche)
- **Haus :**
Zimmerservice gegen Aufpreis (1 mal pro Woche +108CHF *), Schneeräumung gegen Aufpreis (2 mal pro Woche +72CHF *), Hausmeister/Concierge, Parkplatz, Flughafen-/Bahnhofstransfer gegen Aufpreis (+108CHF *)

Praktische Infos

- **Praktische Infos**
Kinderfreundlich
Tiere nur bedingt erlaubt (Vermieter fragen)
Nichtraucher-Ferienwohnung, Mobilfunknetz, eigenes Transportmittel empfehlenswert
Wasser : heiß/kalt
Stromspannung : 220-240V / 50Hz



separate Küche

Fotoalbum - 1



Fassade



Esszimmer



Salon



Kinderzimmer



separate Küche

Fotoalbum - 2



Küche



Raumaufteilung



Schlafzimmer Eigentümer



Dekoration



Gästezimmer



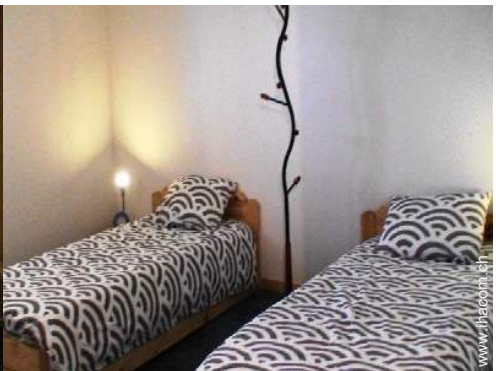
Freizeitaktivitäten in der Nähe



Schlafzimmer



Hauptschlafzimmer



Schlafzimmer



Ansicht Süd-Osten



Kaminecke



Raumaufteilung und Annehmlichkeiten



Fotoalbum - 3



Inneneinrichtung



Sauna



Baden



Umgebung



Winteraktivitäten in der Nähe



Sommeraktivitäten in der Nähe



Spazierweg



Umgebung



Hundeschlitten



Skischule



Rafting



Kanu/Kajak

Lokalisierung & Anfahrt



GPS-Koordinaten in Graden, Minuten, Sekunden:
Breitengrad 46°17'10"N - Längengrad 6°38'57"O ([Unterkunft](#))

Adresse

→ Le Col du Corbier
Drouzin le Mont
74430 Le Biot

• Flughafen Genève

→ Genf, Kanton Genf, Schweiz
→ Entfernung : 40km
→ Dauer : 1h15'

• Autobahn (Ausfahrt) A40 Annemasse

→ Annemasse, Haute Savoie, Rhône Alpes, Frankreich
→ Entfernung : 40km
→ Dauer : 1h15'

• Bahnhof Thonon les Bains

→ Thonon les Bains, Haute Savoie, Rhône Alpes, Frankreich
→ Entfernung : 18km
→ Dauer : 30'

- Morzine : Entfernung : 13km
- Abondance : Entfernung : 7,5km
- Châtel : Entfernung : 16km

Kontakt

Name	Frau DESMEYTER Joëlle
Adresse	29 bis, Rue de la Forêt
Stadt	77123 LE VAUDOUE
Land	Frankreich
Telefon	+33 (0) 977931315 (Frankreich)
Mobil	+33 (0) 648742311 (Frankreich)
Fax	+33 (0) 164247273 (Frankreich)

Gesprochene Sprachen



Verfügbarkeitskalender - ab : Mai 2012

Mai	Di	Mi	Do	Fr	Sa	So	Mo	Di	Mi	Do	Fr	Sa	So	Mo	Di	Mi	Do	Fr	Sa	So	Mo	Di	Mi	Do	Fr	Sa	So	Mo	Di	Mi	Do
2012	1	2	3	4	5	6	7	8	9	10	11	12	13	14	15	16	17	18	19	20	21	22	23	24	25	26	27	28	29	30	31

Jun	Fr	Sa	So	Mo	Di	Mi	Do	Fr	Sa	So	Mo	Di	Mi	Do	Fr	Sa	So	Mo	Di	Mi	Do	Fr	Sa							
2012	1	2	3	4	5	6	7	8	9	10	11	12	13	14	15	16	17	18	19	20	21	22	23	24	25	26	27	28	29	30
	-	-	-	-	-	-	-	-	-	-	-	-	-	-	-	-	-	-	-	-	-	-	-	-	-	-	-	-	-	-

Jul	So	Mo	Di	Mi	Do	Fr	Sa	So	Mo	Di	Mi	Do	Fr	Sa	So	Mo	Di	Mi	Do	Fr	Sa	So	Mo	Di							
2012	1	2	3	4	5	6	7	8	9	10	11	12	13	14	15	16	17	18	19	20	21	22	23	24	25	26	27	28	29	30	31
	-	-	-	-	-	-	-	-	-	-	-	-	-	-	-	-	-	-	-	-	-	-	-	-	-	-	-	-	-	-	

Gebucht

Monat : Vor >>

Miettarife - Bergchalet - 10 Person(en)

Tarife	Nacht	Wochenende	Woche	2 Wochen	Monat
<input type="checkbox"/> Übergangssaison	-	-	1742CHF * (Samstag)	-	-
<input type="checkbox"/> Hauptsaison	-	-	1862CHF * (Samstag)	-	-
<input type="checkbox"/> Sondersaison	-	-	1621CHF * (Samstag)	-	-

(Anreisetag)

Buchen





Salon

Kinderzimmer

separate Küche



Fassade

Esszimmer

Buchungskonditionen

• Buchung

- Bezahlung bei Buchung : 25% des Mietbetrags
- Bezahlung des Restbetrags : 6 Tage vor Aufenthalt
- Kautions verlangt : 841CHF *

• Vermietung

- Inkl. Nebenkosten
- Kurtaxe extra
- Zuschlag einberechnen für :
 - Tiere
 - zusätzliche(s) Bett(en)
 - Feuerholz

► Buchen

► Vermieter kontaktieren

Nehmen Sie direkten Kontakt mit den Vermietern auf.

www.ihacom.ch
Anzeige Nr.
75717
>> Buchen <<

Akzeptierte Zahlungsarten

- Banküberweisung • Scheck • Bar • Ferienscheck

Kontakt

Name	Frau DESMEYTER Joëlle
Adresse	29 bis, Rue de la Forêt
Stadt	77123 LE VAUDOUE
Land	Frankreich
Telefon	+33 (0) 977931315 (Frankreich)
Mobil	+33 (0) 648742311 (Frankreich)
Fax	+33 (0) 164247273 (Frankreich)

Gesprochene Sprachen



* Umrechnungskurs (Richtwert) : 100€ = 125.87\$ = 80.11£ = 120.11CHF

Anzeige Nr. 75717

www.ihacom.ch



>> FERIENWOHNUNGEN

Internet
Holiday
Ads



Internet
Holiday
Ads



VON PRIVAT AN PRIVAT