

Ferienhaus Drôme Provençale "Dou Rieu Joubert"



Ferienhaus - Dorfhaus, Doppel/
Reihenhaus, ebenerdig, eigener Eingang,
in/auf: Weiler

Rahmen : ländlich, üppig

Gästekapazität : 5 Person(en)

Schlafzimmer : 2

Zimmer : 3



Meublé de Tourisme (3 Sterne)

Dieulefit - Drôme (26) - Rhône Alpes

Frankreich

Buchung : +33 (0) 4 75 46 55 19 (Frankreich)

Anzeige Nr. 71704

www.ihacom.ch



Internet
Holiday
Ads



Internet
Holiday
Ads



Ferienhaus



Ferienhaus - Dorfhaus, Doppel-/Reihenhaus, ebenerdig, eigener Eingang, in/auf: Weiler

- **Ideal für alle Altersgruppen, Familien**
- **Ausblick :** freier Ausblick, Gebirge, Garten/Park, spektakulärer Sonnenuntergang
- **Rahmen :** ländlich, üppig
- **Ausrichtung :** Süden

Extras

- **Parkplatz :**
Unüberdachter Parkplatz : reservierte(r), auf Grundstück
- **Vorzüge :**
Tischtennis, Tischtennisschläger, Boulespiel (e)
- **Baby-Ausstattung :**
Babystuhl



Salon

Umgebung & Lokalisierung



Land Reiten Angeln Kultur

Freizeitaktivitäten

- **Aktivitäten weniger als 20 km /12 Meilen entfernt :**

Baden, Golf, Tennis, Reitschule, Ponyclub, Spazierweg, Wandern, Mountainbike (Strecke), Pferdeausritt, Inlineskaten/Rollschuhfahren (Parcours), ATV/Quad, Gokart, Acrobranch, Fischen, Bouleplatz

- **Attraktionen und Entspannung :**

Bar/Pub, Restaurant, Kino, Park und Garten, Ausstellungszentrum, Kunstgalerie, historische Sehenswürdigkeit, Museum, Freiluftbühne, Festival, Antiquitäten & Trödel, Kunsthandwerk, Weinkeller und Weindegustation, Biobauernhof

Umgebung

- **Örtlichkeit :**
 - Öffentliches Schwimmbad 2km
 - Öffentlicher Tennisplatz 1km
 - 9-Loch-Golfplatz 20km
 - 18-Loch-Golfplatz
 - Wassersport-Center 25km
 - Fluss 500m
 - Via ferrata (Klettersteig) 20km
- **Annehmlichkeiten :**
 - Dorfzentrum 2km
 - Bushaltestelle 200m
 - Fahrrad-/Mountainbikeverleih 2km
 - Bäckerei 800m
 - Feinkosthändler 2km
 - Ortliche Geschäfte 2km
 - Supermarkt 800m
 - Friseursalon 500m
 - Post 2km
 - Bank 2km
 - Geldautomat 2km
 - Apotheke 800m
 - Arzt 2km
 - Krankenschwester 2km
 - Krankenhaus 2km



Kochecke



Ausblick Terrasse



Hauptschlafzimmer

Interieur

- **Maximalbelegung :**
5 Person(en)
- **Wohnfläche :**
60m²
- **Raumaufteilung :**
3 Zimmer, 2 Schlafzimmer, 1 Waschräum-/räume, 1 WC, Wohnzimmer 25m², Salon, Essbereich, Werkstatt
- **Schlafplätze :**
1 Doppelbett(en), 1 Sofabett(en) 2 Personen, 2 Einzelbett(en), 1 Klappbett(en) 1 Person, 1 Babybett(en)
- **Komfort :**
TV, DVD-Player, Gesellschaftsspiele, Bibliothek, Antennenanschluss, Kabel/Satellit, Internetzugang, Hochgeschwindigkeitsinternet, Wi-Fi (drahtloser Internetzugang), Schrank, Garderobe, Massagedusche, vollständig klimatisiert, elektrische Heizung, Glaswand, Vorhänge, Rollos, Doppelverglasung, Rollläden
- **Haushaltsausstattung :**
Geschirr/Besteck, Küchenutensilien, Kaffeebereiter, elektrische Kaffeemaschine, elektrischer Wasserkocher, Toaster, Zitruspresse, Küchenmaschine, Crêpière, Raclette-Grill, Fondue-Gerät, Fleischgrill, Herdplatten, Ofen, Mikrowelle, Abzugshaube, Kühlschrank, Gefrierschrank, Geschirrspüler, Waschmaschine, Staubsauger, Bügeleisen, Bügelbrett

Exterieur

- **Grundstücksfläche :**
2000m²
- **Außenanlage :**
Terrasse, Pergola 9m²
- **Äußerer Rahmen :**
Eingezäuntes Grundstück, Garten, Landschaftsgarten, bewaldeter Park, Gemüsegarten, Brunnen/Quelle
- **Außenausstattung :**
Grill, Gartentisch(e), Gartenstuhl/-stühle, 4 Chaiselongue(s), 1 Liegestuhl/-stühle, Schaukel, Klettergerüst



Tischtennis

Service

- **Wäsche :**
Bettlaken gegen Aufpreis (+10CHF *), Handtücher gegen Aufpreis (+5CHF *), Haushaltswäsche, Bettdecke(n), Steppdecke(n), Kissen
- **Haus :**
Endreinigung gegen Aufpreis (+72CHF *), Garten-/Poolpflege, Schneeräumung, Hausmeister/Concierge, Parkplatz

Praktische Infos

- **Praktische Infos**
Kinderfreundlich
Tiere erlaubt
Mobilfunknetz



Schlafzimmer

Fotoalbum - 1



Ausblick Terrasse



Kochecke



Salon



Hauptschlafzimmer

Fotoalbum - 2



Schlafzimmer



Tischtennis



Ausblick Haus



Landschaftsgarten



Blick auf Garten/Park



Blick auf Gebirge

Anfahrtsskizze



Lokalisierung & Anfahrt



GPS-Koordinaten in Graden, Minuten, Sekunden:
Breitengrad 44°31'36.948"N - Längengrad 5°3'58.824"O
(Stadt)

Adresse

→ Les Grands Moulins
26220 Dieulefit

• Autobahn (Ausfahrt) A7

→ Montélimar, Drôme, Rhône Alpes, Frankreich
→ Entfernung : 30km

- Montélimar : Entfernung : 27km
- Nyons : Entfernung : 28km
- Grignan : Entfernung : 26km

Kontakt

Name	Herr und Frau DESPRATS Michel & Françoise
Adresse	Gîte-Expo Dou Rieu Joubert Le Grand Moulin
Stadt	26220 DIEULEFIT
Land	Frankreich
Telefon	+33 (0) 4 75 46 55 19 (Frankreich)
Mobil	+33 (0) 6 78 97 87 52 (Frankreich)

Gesprochene
Sprachen



Verfügbarkeitskalender - ab : Mai 2012

Mai	Di	Mi	Do	Fr	Sa	So	Mo	Di	Mi	Do	Fr	Sa	So	Mo	Di	Mi	Do	Fr	Sa	So	Mo	Di	Mi	Do	Fr	Sa	So	Mo	Di	Mi	Do
2012	1	2	3	4	5	6	7	8	9	10	11	12	13	14	15	16	17	18	19	20	21	22	23	24	25	26	27	28	29	30	31

Jun	Fr	Sa	So	Mo	Di	Mi	Do	Fr	Sa	So	Mo	Di	Mi	Do	Fr	Sa	So	Mo	Di	Mi	Do	Fr	Sa							
2012	1	2	3	4	5	6	7	8	9	10	11	12	13	14	15	16	17	18	19	20	21	22	23	24	25	26	27	28	29	30

Jul	So	Mo	Di	Mi	Do	Fr	Sa	So	Mo	Di	Mi	Do	Fr	Sa	So	Mo	Di	Mi	Do	Fr	Sa	So	Mo	Di							
2012	1	2	3	4	5	6	7	8	9	10	11	12	13	14	15	16	17	18	19	20	21	22	23	24	25	26	27	28	29	30	31

Nebensaison
 Übergangssaison
 Hauptsaison

Monat : Vor >>

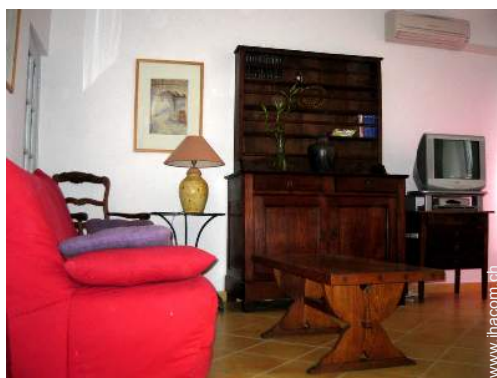
Miettarife - Ferienhaus - Dorfhaus - 5 Person(en)

Tarife	Nacht	Wochenende	Woche	2 Wochen	Monat
 Nebensaison	-	198CHF *	540CHF * (Samstag)	1081CHF * (Samstag)	-
 Übergangssaison	-	198CHF *	577CHF * (Samstag)	1153CHF * (Samstag)	-
 Hauptsaison	-	-	685CHF * (Samstag)	1369CHF * (Samstag)	-
 Sondersaison	-	-	577CHF * (Samstag)	-	-

(Anreisetag)

Buchen





Salon



Hauptschlafzimmer



Schlafzimmer



Ausblick Terrasse



Kochecke

Buchungskonditionen

• Buchung

- Bezahlung bei Buchung : 30% des Mietbetrags
- Bezahlung des Restbetrags : bei Schlüsselübergabe
- Kautions verlangt : 300CHF *

• Vermietung

- Inkl. Nebenkosten
- Kurtaxe extra
- Endreinigungspauschale extra : 72CHF *

► Buchen

► Vermieter kontaktieren

Akzeptierte Zahlungsarten

- Banküberweisung • Scheck • Bar

Nehmen Sie direkten Kontakt mit den Vermietern auf.

www.ihacom.ch
Anzeige Nr.
71704
>> Buchen <<

Kontakt

Name	Herr und Frau DESPRATS Michel & Françoise
Adresse	Gîte-Expo Dou Rieu Joubert Le Grand Moulin
Stadt	26220 DIEULEFIT
Land	Frankreich
Telefon	+33 (0) 4 75 46 55 19 (Frankreich)
Mobil	+33 (0) 6 78 97 87 52 (Frankreich)

Gesprochene Sprachen

* Umrechnungskurs (Richtwert) : 100€ = 125.87\$ = 80.11£ = 120.11CHF

Anzeige Nr. 71704

www.ihacom.ch



Internet
Holiday
Ads



Internet
Holiday
Ads

