

# Ferienhaus Villaverde "Villa Sidartha"



Ferienhaus - Haus, freistehend, 1 Stockwerk, eigener Eingang, in/auf: Privatbesitz

Rahmen : ländlich, rustikal

Gästekapazität : 7 Person(en)

Schlafzimmer : 3

Zimmer : 3

Villaverde - Fuerteventura - Provinz Las Palmas  
Kanarische Inseln

Anzeige Nr. 73283

[www.ihacom.ch](http://www.ihacom.ch)



>> FERIENWOHNUNGEN

Internet  
Holiday  
Ads



Internet  
Holiday  
Ads



VON PRIVAT AN PRIVAT

## Ferienhaus



Ferienhaus - Haus, freistehend, 1 Stockwerk, eigener Eingang, in/auf: Privatbesitz

- **Ideal für alle Altersgruppen, Familien**
- **Ausblick :** freier Ausblick, Gebirge, Landschaft, Swimmingpool, Garten/Park, spektakulärer Sonnenuntergang
- **Rahmen :** ländlich, rustikal
- **Ausrichtung :** Nord-Osten

## Extras

- **Swimmingpool :**  
Privater Swimmingpool, rechteckig, beleuchtet, Leitereinstieg
- **Parkplatz :**  
Unüberdachter Parkplatz : 3 auf Grundstück
- **Vorzüge :**  
Whirlpool
- **Baby-Ausstattung :**  
Babystuhl



Ausblick Schlafzimmer

## Umgebung & Lokalisierung



Land

### Freizeitaktivitäten

- **Aktivitäten weniger als 20 km /12 Meilen entfernt :**

Baden, Schnorcheln, Tauchen, Gerätetauchen, Banana-Boat, Wellenreiten, Windsurfen, Segeln, Kitesurfen, Kanu/Kajak, Golf, Tennis, Strandweg/Waldweg, Wandern, Drachenfliegen, Bootsausflug, Pferdeausritt, Minigolf, Inlineskaten/Rollschuhfahren (Parcours), Skateboard (Halfpipe/Ramp), Rennstrecke, Bowling, Fischen, Angeln, Speerfischen

- **Betreute Aktivitäten :**

Segelschule, Tauchschule, Tennisschule, Reitschule

- **Attraktionen und Entspannung :**

Bar/Pub, Nachtclub, Restaurant, Kino, Karaoke, Park und Garten, Zoo/Tierpark, Seepark, Naturreservat, historische Sehenswürdigkeit, Museum, Kunsthandwerk, Casino, natürliche Bäder, Thermalbad, Thalassotherapie-Center, Sauna, Türkisches Bad, Wellnessfarm, Beautycenter, Fitnesscenter

### Umgebung

- **Örtlichkeit :**

- Meer/Ozean 10km
- Sandstrand 10km
- FKK-Strand 15km
- 9-Loch-Golfplatz 20km
- 18-Loch-Golfplatz 20km
- Windsurf-Spot 10km
- Surf-Spot 10km
- Wassersport-Center 10km
- Steilküste 10km
- Yachthafen 10km

- **Annehmlichkeiten :**

- Kinderbetreuung 10km
- Dorfzentrum 300m
- Bushaltestelle 300m
- Strandbus 300m
- Fahrrad-/Mountainbikeverleih 10km
- Roller-/Motorradvermietung 10km
- Autovermietung 10km
- Tauchausrüstungsverleih 10km
- Wäscherei/Wäscheverleih 10km
- Bäckerei 100m
- Ortliche Geschäfte 10km
- Supermarkt 300m
- Luxus-/Markenboutiquen 10km
- Friseursalon 10km
- Internetcafé 10km
- Post 10km
- Bank 10km
- Geldautomat 10km
- Apotheke 3km
- Arzt 3km
- Krankenschwester 3km
- Krankenhaus 20km



Inneneinrichtung



Blick auf Swimmingpool



Blick auf Garten/Park

## Interieur

- **Maximalbelegung :**  
7 Person(en) - 6 Erwachsene(r), 1 Kind(er)
- **Wohnfläche :**  
150m<sup>2</sup>
- **Raumaufteilung :**  
3 Zimmer, 3 Schlafzimmer, Schlafbereich, 2 Badezimmer, Wohnzimmer 9m<sup>2</sup>, Salon 10m<sup>2</sup>, separate Küche, Esszimmer, Waschküche, Innenhof
- **Schlafplätze :**  
1 Doppelbett(en), 4 Einzelbett(en), 2 Sofabett(en) 1 Person, 1 Babybett(en), 2 zusätzliche Schlafmöglichkeit(en)
- **Komfort :**  
TV, Hi-Fi-Anlage, DVD-Player, Bibliothek, Kabel/Satellit, Internetzugang, Schrank, Föhn, Tischventilator, Vorhänge
- **Haushaltsausstattung :**  
Geschirr/Besteck, Küchenutensilien, Kaffeebereiter, elektrischer Wasserkocher, Toaster, Zitruspresse, Fleischgrill, Gasherd, Ofen, Mikrowelle, Abzugshaube, Kühlschrank, Gefrierschrank, Waschmaschine, Bügeleisen, Bügelbrett

## Exterieur

- **Grundstücksfläche :**  
2000m<sup>2</sup>
- **Außenanlage :**  
Terrasse, Pergola
- **Äußerer Rahmen :**  
Privater Hof, eingezäuntes Grundstück, Garten, Landschaftsgarten, Rasen, bewaldeter Park, Wasserfall
- **Außenausstattung :**  
Grill, Gartentisch(e), Gartenstuhl/-stühle, Gartensalon, 2 Chaiselongue(s), 4 Hängematte (n)



rechteckiger Swimmingpool

## Service

- **Wäsche :**  
Bettlaken (1 mal pro Woche), Handtücher, Bettdecke(n), Steppdecke(n), Kissen
- **Haus :**  
Garten-/Poolpflege

## Praktische Infos

- **Praktische Infos**  
Kinderfreundlich  
Tiere nur bedingt erlaubt (Vermieter fragen)  
Mobilfunknetz, eigenes Transportmittel empfehlenswert  
Wasser : heiß/kalt, kein Trinkwasser  
Stromspannung : 220-240V / 50Hz  
Stromversorgung : Netz



Ansicht Norden

Fotoalbum - 1



Fassade



Blick auf Swimmingpool



Inneneinrichtung



Ausblick Schlafzimmer



Blick auf Garten/Park



Ansicht Norden

Fotoalbum - 2



rechteckiger Swimmingpool



Raumaufteilung

Komfort



Inneneinrichtung



Küche

Fotoalbum - 3



Badezimmer



### Lokalisierung & Anfahrt



GPS-Koordinaten in Graden, Minuten, Sekunden:  
Breitengrad 28°37'48"N - Längengrad 13°54'30"W  
([Unterkunft](#))

#### Adresse

→ Tio Lazaro n.6  
35640 Villaverde

#### • Flughafen Fuerteventura

→ Puerto del Rosario, Fuerteventura, Provinz Las Palmas,  
Kanarische Inseln  
→ Entfernung : 25km  
→ Dauer : 30'

- Corralejo : Entfernung : 10km
- Puerto del Rosario : Entfernung : 20km
- El Cotillo : Entfernung : 15km

### Kontakt

Name	Herr und Frau VERDERA Gil
Adresse	Tio Lazaro n.6
Stadt	35640 VILLAVERDE, FUERTEVENTURA
Land	Spanien
Mobil	+34 666530423 (Spanien)
Gesprochene Sprachen	 



Verfügbarkeitskalender - ab : Mai 2012

Mai	Di	Mi	Do	Fr	Sa	So	Mo	Di	Mi	Do	Fr	Sa	So	Mo	Di	Mi	Do	Fr	Sa	So	Mo	Di	Mi	Do	Fr	Sa	So	Mo	Di	Mi	Do
2012	1	2	3	4	5	6	7	8	9	10	11	12	13	14	15	16	17	18	19	20	21	22	23	24	25	26	27	28	29	30	31

Jun	Fr	Sa	So	Mo	Di	Mi	Do	Fr	Sa	So	Mo	Di	Mi	Do	Fr	Sa	So	Mo	Di	Mi	Do	Fr	Sa							
2012	1	2	3	4	5	6	7	8	9	10	11	12	13	14	15	16	17	18	19	20	21	22	23	24	25	26	27	28	29	30
	-	-	-	-	-	-	-	-	-	-	-	-	-	-	-	-	-	-	-	-	-	-	-	-	-	-	-	-	-	-

Jul	So	Mo	Di	Mi	Do	Fr	Sa	So	Mo	Di	Mi	Do	Fr	Sa	So	Mo	Di	Mi	Do	Fr	Sa	So	Mo	Di							
2012	1	2	3	4	5	6	7	8	9	10	11	12	13	14	15	16	17	18	19	20	21	22	23	24	25	26	27	28	29	30	31
	-	-	-	-	-	-	-	-	-	-	-	-	-	-	-	-	-	-	-	-	-	-	-	-	-	-	-	-	-	-	

Gebucht

[Monat : Vor >>](#)

Miettarife - Ferienhaus - Haus - 7 Person(en)

Tarife	Nacht	Wochenende	Woche	2 Wochen	Monat
<input type="checkbox"/> Nebensaison	111CHF * > 4	-	781CHF *	-	-
<input type="checkbox"/> Hauptsaison	129CHF * > 4	-	901CHF *	-	-
<input type="checkbox"/> Sondersaison	-	-	601CHF *	-	-

> Minimum Nacht

[Buchten](#)





Ausblick Schlafzimmer



Blick auf Garten/Park



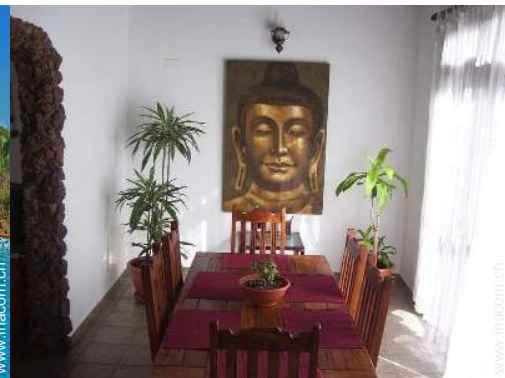
Ansicht Norden



Fassade



Blick auf Swimmingpool



Inneneinrichtung

### Buchungskonditionen

#### • Buchung

- Bezahlung bei Buchung : 10% des Mietbetrags
- Bezahlung des Restbetrags : bei Schlüsselübergabe
- Kautions verlangt : 180CHF \*

#### • Vermietung

- Inkl. Nebenkosten
- Inkl. Kurtaxe
- Endreinigungspauschale extra : 24CHF \*
- Zuschlag einberechnen für :
  - Baby
  - zusätzliche(s) Bett(en)
  - Feuerholz

► Buchen

► Vermieter kontaktieren

Nehmen Sie direkten Kontakt mit den Vermietern auf.

[www.ihacom.ch](http://www.ihacom.ch)



Anzeige Nr.

73283

>> Buchen <<

### Kontakt

Name Herr und Frau VERDERA Gil  
Adresse Tio Lazaro n.6  
Stadt 35640 VILLAVERDE, FUERTEVENTURA  
Land Spanien  
Mobil +34 666530423 (Spanien)

Gesprochene Sprachen  

### Akzeptierte Zahlungsarten

- Bar

\* Umrechnungskurs (Richtwert) : 100€ = 125.87\$ = 80.11£ = 120.11CHF

Anzeige Nr. 73283

[www.ihacom.ch](http://www.ihacom.ch)



>> FERIENWOHNUNGEN

Internet  
Holiday  
Ads



Internet  
Holiday  
Ads



VON PRIVAT AN PRIVAT