

Ferienwohnung mit Charme

Luberon

Villa mit Charme



Villa mit Charme, freistehend, 1 Stockwerk, eigener Eingang, in/auf: Park

Rahmen : still, ländlich

Gästekapazität : **8 Person(en)**

Schlafzimmer : **4**

Zimmer : **8**

Saumane de Vaucluse - Vaucluse (84) - Provence Alpes Côte d'Azur
Frankreich

Buchung : +33 (0) 4 90 22 59 22 (Frankreich)

Anzeige Nr. 37366

www.ihacom.ch



Internet
Holiday
Ads



Internet
Holiday
Ads



Ferienwohnung mit Charme



Villa mit Charme, freistehend, 1 Stockwerk, eigener Eingang, in/auf: Park

- **Ideal für alle Altersgruppen, Familiengruppen**
- **Ausblick :** Swimmingpool, Garten/Park, Wald
- **Rahmen :** still, ländlich

Extras

- **Swimmingpool :**
Privater Swimmingpool, rechteckig (Länge 10m, Breite 5m), beleuchtet, Treppeneinstieg, kindersicher, Planschbecken, Außendusche
- **Parkplatz :**
Unüberdachter Parkplatz : 4 auf Grundstück
- **Vorzüge :**
Bouleplatz, 2 Boulespiel(e)
- **Baby-Ausstattung :**
Babystuhl, Babywanne



bewaldeter Park

Umgebung & Lokalisierung



Freizeitaktivitäten

- **Aktivitäten weniger als 20 km /12 Meilen entfernt :**
Baden, Kanu/Kajak, Golf, Tennis, Reitschule, Spazierweg, Pferdeausritt, Angeln
- **Attraktionen und Entspannung :**
Bar/Pub, Nachtclub, Restaurant, Kino, Vergnügungspark, Ausstellungszentrum, historische Sehenswürdigkeit, Museum, Theater, Festival, Antiquitäten & Trödel, Kunsthandwerk, Weinkeller und Weindegustation, Pferderennbahn, Biobauernhof

Umgebung

- **Örtlichkeit :**
 - Skipisten 30km
 - Skilifte 30km
 - Meer/Ozean >50km
 - Öffentlicher Tennisplatz 3km
 - 18-Loch-Golfplatz 500m
 - Fluss 2km
 - Bergmassiv 30km
- **Annehmlichkeiten :**
 - Dorfzentrum 2km
 - Stadtzentrum 2km
 - Bäckerei 2km
 - Supermarkt 2km



Ansicht Süden



Ansicht Süd-Osten



Ausblick Garten/Park

Exterieur

- **Grundstücksfläche :**
2000m²
- **Außenanlage :**
Terrasse 50m², überdachte Terrasse 18m², Pergola 18m²
- **Äußerer Rahmen :**
Eingezäuntes Grundstück 2000m², bewaldeter Park 1000m², Brunnen/Quelle
- **Außenausstattung :**
Gasgrill, Gartentisch(e), Gartenstuhl/-stühle, Servierwagen, Laube, Sonnenschirm, Gartensalon, 4 Chaiselongue(s), 4 Liegestuhl/-stühle, 1 Schaukelstuhl/-stühle, Außendusche, Außentoilette



Swimmingpool

Interieur

- **Maximalbelegung :**
8 Person(en)
- **Wohnfläche :**
200m²
- **Raumaufteilung :**
8 Zimmer, 4 Schlafzimmer, 2 Badezimmer, 2 Waschaum/-räume, 2 WC, Wohnzimmer 40m², Salon 12m², amerikanische Küche, Esszimmer, Essbereich, Fernsehzimmer, Spielzimmer, Waschküche
- **Schlafplätze :**
2 Doppelbett(en), 4 Einzelbett(en), 1 Babybett(en)
- **Komfort :**
TV, Hi-Fi-Anlage, DVD-Player, Gesellschaftsspiele, Bibliothek, Schrank, vollständig klimatisiert, Zentralheizung, Glaswand, Vorhänge, Doppelverglasung, Alarmanlage, ferngesteuertes Eingangstor
- **Haushaltsausstattung :**
Geschirr/Besteck, Küchenutensilien, elektrische Kaffeemaschine, elektrischer Wasserkocher, Toaster, Küchenmaschine, Elektroherd, Herdplatten, Ofen, Mikrowelle, Abzugshaube, Kühlschrank, Gefrierschrank, Eiswürfelbereiter, Geschirrspüler, Waschmaschine, Wäschetrockner, Staubsauger, Bügeleisen, Bügelbrett

Service

- **Wäsche :**
Bettlaken (1 mal pro Woche), Handtücher (1 mal pro Woche), Haushaltswäsche (1 mal pro Woche), Bettdecke(n), Steppdecke(n), Kissen
- **Haus :**
Zimmerservice (1 mal pro Woche), Endreinigung, Garten-/Poolpflege (1 mal pro Woche)

Praktische Infos

- **Praktische Infos**
Kinderfreundlich
Tiere nur bedingt erlaubt (Vermieter fragen)
Mobilfunknetz
Wasser : heiß/kalt
Stromspannung : 220-240V / 50Hz
Stromversorgung : Netz



überdachte Terrasse

Fotoalbum - 1



Ansicht Süd-Osten



Ansicht Süden

bewaldeter Park



Ausblick Garten/Park

überdachte Terrasse

Fotoalbum - 2



Swimmingpool



Planschbecken



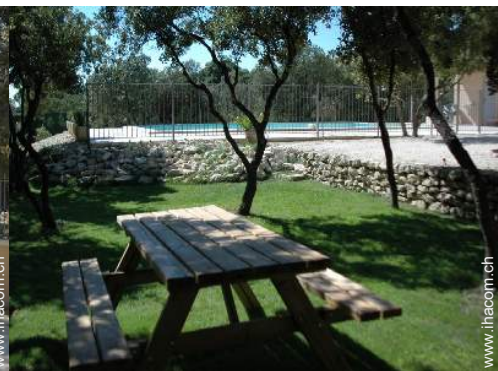
Ausblick Swimmingpool



Gartentisch(e)



Parkplatz



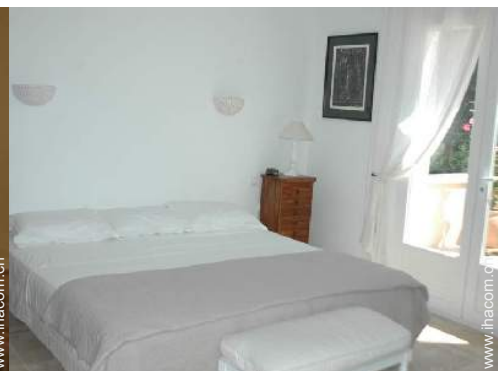
Gartensalon



Fernsehzimmer



Badezimmer



Hauptschlafzimmer

Fotoalbum - 3



Hauptschlafzimmer



Waschraum/-räume



Inneneinrichtung



amerikanische Küche



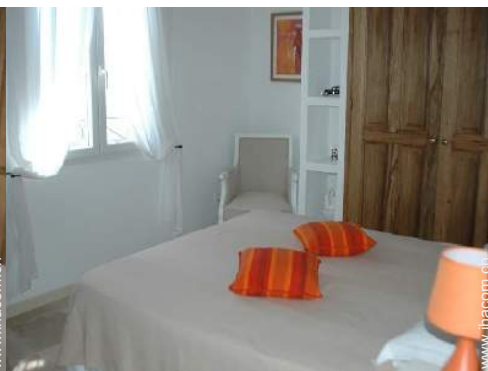
Esszimmer



Essbereich



Schlafzimmer



Schlafzimmer



Schlafzimmer

Lokalisierung & Anfahrt



GPS-Koordinaten in Graden, Minuten, Sekunden:
Breitengrad 43°56'13.092"N - Längengrad 5°6'20.628"O
(Stadt)

Adresse

→ chemin des Gardioles

Le plan

84800 Saumane de Vaucluse

• Autobahn (Ausfahrt) Avignon sud

→ Avignon, Vaucluse, Provence Alpes Côte d'Azur, Frankreich

→ Entfernung : 24km

→ Dauer : 30'

• Bahnhof Avignon TGV

→ Avignon, Vaucluse, Provence Alpes Côte d'Azur, Frankreich

→ Entfernung : 24km

→ Dauer : 30'

• Flughafen Marseille Provence

→ Marseille, Bouches du Rhône, Provence Alpes Côte d'Azur, Frankreich

→ Entfernung : 80km

→ Dauer : 1h

• L'Isle sur la Sorgue : Entfernung : 5km

• Avignon : Entfernung : 24km

• Saintes Maries de la Mer : Entfernung : 80km

Kontakt

Name	Herr und Frau HOGG Christian
Adresse	chemin des gardioles le plan
Stadt	84800 SAUMANE DE VAUCLUSE
Land	Frankreich
Telefon	+33 (0) 4 90 22 59 22 (Frankreich)
Mobil	+33 (0) 6 83 22 02 88 (Frankreich)

Gesprochene
Sprachen



Ferienwohnung mit Charme
Luberon - Frankreich
Villa mit Charme

8
[Buchten](#)

Verfügbarkeitskalender - ab : Mai 2012

Mai	Di	Mi	Do	Fr	Sa	So	Mo	Di	Mi	Do	Fr	Sa	So	Mo	Di	Mi	Do	Fr	Sa	So	Mo	Di	Mi	Do	Fr	Sa	So	Mo	Di	Mi	Do
2012	1	2	3	4	5	6	7	8	9	10	11	12	13	14	15	16	17	18	19	20	21	22	23	24	25	26	27	28	29	30	31

Jun	Fr	Sa	So	Mo	Di	Mi	Do	Fr	Sa	So	Mo	Di	Mi	Do	Fr	Sa	So	Mo	Di	Mi	Do	Fr	Sa							
2012	1	2	3	4	5	6	7	8	9	10	11	12	13	14	15	16	17	18	19	20	21	22	23	24	25	26	27	28	29	30
	-	-	-	-	-	-	-	-	-	-	-	-	-	-	-	-	-	-	-	-	-	-	-	-	-	-	-	-	-	-

Jul	So	Mo	Di	Mi	Do	Fr	Sa	So	Mo	Di	Mi	Do	Fr	Sa	So	Mo	Di	Mi	Do	Fr	Sa	So	Mo	Di							
2012	1	2	3	4	5	6	7	8	9	10	11	12	13	14	15	16	17	18	19	20	21	22	23	24	25	26	27	28	29	30	31
	-	-	-	-	-	-	-	-	-	-	-	-	-	-	-	-	-	-	-	-	-	-	-	-	-	-	-	-	-	-	

Gebucht

[Monat : Vor >>](#)

Miettarife - Villa mit Charme - 8 Person(en)

Tarife	Nacht	Wochenende	Woche	2 Wochen	Monat
<input type="checkbox"/> Nebensaison	-	-	1177CHF * (Samstag)	-	-
<input type="checkbox"/> Übergangssaison	-	-	1922CHF * (Samstag)	-	-
<input type="checkbox"/> Hauptsaison	-	-	2763CHF * (Samstag)	-	-

(Anreisetag)

[Buchten](#)

Anzeige Nr. 37366

www.ihacom.ch



Internet
Holiday
Ads



Internet
Holiday
Ads





bewaldeter Park



Ausblick Garten/Park



überdachte Terrasse



Ansicht Süd-Osten



Ansicht Süden

Buchungskonditionen

• Buchung

- Bezahlung bei Buchung : 35% des Mietbetrags
- Bezahlung des Restbetrags : 2 Wochen vor Aufenthalt
- Kautions verlangt : 721CHF *

• Vermietung

- Inkl. Nebenkosten
- Inkl. Kurtaxe
- Inkl. Endreinigungspauschale

► [Buchen](#)

► [Vermieter kontaktieren](#)

Akzeptierte Zahlungsarten

- Internationale Zahlungsanweisung
- Banküberweisung
- Scheck
- Bar

Nehmen Sie direkten Kontakt mit den Vermietern auf.

www.ihacom.ch



Anzeige Nr.

37366

>> [Buchen](#) <<

Kontakt

Name	Herr und Frau HOGG Christian
Adresse	chemin des gardioles le plan
Stadt	84800 SAUMANE DE VAUCLUSE
Land	Frankreich
Telefon	+33 (0) 4 90 22 59 22 (Frankreich)
Mobil	+33 (0) 6 83 22 02 88 (Frankreich)

Gesprochene Sprachen  

* Umrechnungskurs (Richtwert) : 100€ = 125.87\$ = 80.11£ = 120.11CHF

Anzeige Nr. 37366

www.ihacom.ch



>> [FERIENWOHNUNGEN](#)

Internet
Holiday
Ads



Internet
Holiday
Ads



VON PRIVAT AN PRIVAT