

# Ferienwohnung Mittelmeer "Tao Tai"



**Villa**, freistehend, ebenerdig, eigener Eingang, in/auf: Anwesen

Rahmen : paradiesisch, still

Gästekapazität : 12 Person(en)

Schlafzimmer : 8

Zimmer : 13

Cavalaire sur Mer - Var (83) - Provence Alpes Côte d'Azur  
Frankreich

Buchung : +33 (0) 9 51 15 09 28 (Frankreich)

Anzeige Nr. 55188

[www.ihacom.ch](http://www.ihacom.ch)



>> FERIEWOHNUNGEN

Internet  
Holiday  
Ads



Internet  
Holiday  
Ads



VON PRIVAT AN PRIVAT

## Ferienwohnung



Villa, freistehend, ebenerdig, eigener Eingang, in/auf: Anwesen

### • Ideal für große Familien, Familiengruppen

- Ausblick : Panorama, freier Ausblick, ohne Visavis, hochgelegen, Meer/Ozean
- Rahmen : paradiesisch, still
- Ausrichtung : Süden

## Extras

### • Parkplatz :

Unüberdachter Parkplatz : 3 auf Grundstück

### • Vorzüge :

Klavier, Tischtennis, Tischtennisschläger

**Besondere Vorzüge :**  
Direkter Zugang zum Strand,  
Privatstrand



Ausblick Terrasse

## Umgebung & Lokalisierung



Meer



Angeln

### Freizeitaktivitäten

#### • Aktivitäten weniger als 20 km / 12 Meilen entfernt :

Baden, Schnorcheln, Tauchen, Windsurfen, Segeln, Tennis, Fischen, Speerfischen, Bouleplatz

#### • Betreute Aktivitäten :

Segelschule, Tauchschule

#### • Attraktionen und Entspannung :

Bar/Pub, Nachtclub, Restaurant, Kino, Freiluftbühne, Casino

### Umgebung

#### • Örtlichkeit :

- Meer/Ozean 50m
- Sandstrand 500m
- Felsstrand 50m
- Felsbucht 100m
- Öffentlicher Tennisplatz 300m
- Yachthafen 500m
- Helling für Boote 500m

#### • Annehmlichkeiten :

- Dorfzentrum 800m
- Stadtzentrum 800m
- Bushaltestelle 800m
- Fahrrad-/Mountainbikeverleih 800m
- Bootsvermietung 500m
- Bäckerei 500m
- Ortliche Geschäfte 500m
- Supermarkt 1km
- Internetcafé 1km
- Post 1km
- Bank 1km
- Geldautomat 800m
- Apotheke 800m
- Arzt 800m



Ausblick Terrasse



Ausblick Terrasse



direkter Zugang zum Strand

### Interieur

- **Maximalbelegung :**  
12 Person(en)
- **Wohnfläche :**  
250m<sup>2</sup>
- **Raumaufteilung :**  
13 Zimmer, 8 Schlafzimmer, 2 Badezimmer, 2 WC, Wohnzimmer 30m<sup>2</sup>, Salon 15m<sup>2</sup>, separate Küche
- **Schlafplätze :**  
6 Doppelbett(en), 6 Einzelbett(en)
- **Komfort :**  
TV, Hi-Fi-Anlage, Videorekorder, Telefon, Zentralheizung
- **Haushaltsausstattung :**  
Geschirr/Besteck, Küchenutensilien, Kaffeebereiter, elektrischer Wasserkocher, Toaster, Herdplatten, Ofen, Mikrowelle, Kühlschrank, Gefrierschrank, Geschirrspüler, Waschmaschine, Staubsauger, Bügeleisen, Bügelbrett

### Exterieur

- **Grundstücksfläche :**  
1500m<sup>2</sup>
- **Außenanlage :**  
Terrasse 100m<sup>2</sup>, Balkon 20m<sup>2</sup>
- **Äußerer Rahmen :**  
Garten 1000m<sup>2</sup>
- **Außenausstattung :**  
Grill, Gartentisch(e), 12 Gartenstuhl/-stühle



### Service

- **Wäsche :**  
Bettlaken
- **Haus :**  
Endreinigung gegen Aufpreis (+60CHF \*)

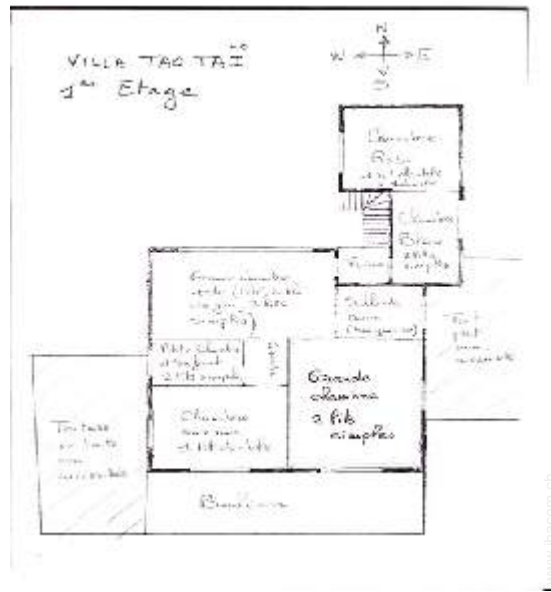
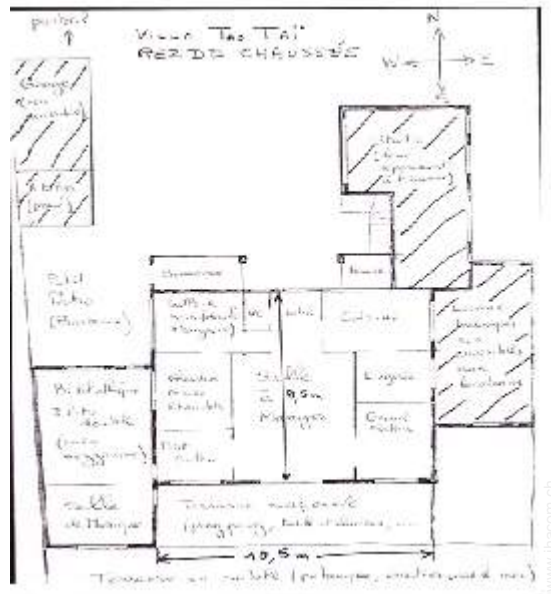
### Praktische Infos

- **Praktische Infos**  
Kinderfreundlich  
Tiere nur bedingt erlaubt (Vermieter fragen)  
Nichtraucher-Ferienwohnung



Terrasse

Grundrissplan



Fotoalbum - 1



Ausblick Terrasse



Ausblick Terrasse



Ausblick Terrasse



direkter Zugang zum Strand



Terrasse

Fotoalbum - 2



Wohnzimmer



Hauptschlafzimmer



Schlafzimmer



Gartentisch(e)



Terrasse



Terrasse



direkter Zugang zum Strand

### Lokalisierung & Anfahrt



GPS-Koordinaten in Graden, Minuten, Sekunden:  
Breitengrad 43°10'26.508"N - Längengrad 6°31'59.52"O  
(Stadt)

#### Adresse

→ Rue de la Calanque  
83240 Cavalaire sur Mer

#### • Autobahn (Ausfahrt) Autoroute A8

→ Le Muy, Var, Provence Alpes Côte d'Azur, Frankreich  
→ Entfernung : 40km  
→ Dauer : 45'

#### • Busbahnhof Cavalaire sur Mer

→ Cavalaire sur Mer, Var, Provence Alpes Côte d'Azur, Frankreich  
→ Entfernung : 800m  
→ Dauer : 5'

#### • Saint Tropez : Entfernung : 18km

### Kontakt

Name	Frau COULONDRE Marie-claude
Adresse	116 rue Salvador Allende B 11
Stadt	92000 NANTERRE
Land	Frankreich
Telefon	+33 (0) 9 51 15 09 28 (Frankreich)
Gesprochene Sprachen	



Verfügbarkeitskalender - ab : Mai 2012

Mai	Di	Mi	Do	Fr	Sa	So	Mo	Di	Mi	Do	Fr	Sa	So	Mo	Di	Mi	Do	Fr	Sa	So	Mo	Di	Mi	Do	Fr	Sa	So	Mo	Di	Mi	Do
2012	1	2	3	4	5	6	7	8	9	10	11	12	13	14	15	16	17	18	19	20	21	22	23	24	25	26	27	28	29	30	31

Jun	Fr	Sa	So	Mo	Di	Mi	Do	Fr	Sa	So	Mo	Di	Mi	Do	Fr	Sa	So	Mo	Di	Mi	Do	Fr	Sa							
2012	1	2	3	4	5	6	7	8	9	10	11	12	13	14	15	16	17	18	19	20	21	22	23	24	25	26	27	28	29	30
	-	-	-	-	-	-	-	-	-	-	-	-	-	-	-	-	-	-	-	-	-	-	-	-	-	-	-	-	-	-

Jul	So	Mo	Di	Mi	Do	Fr	Sa	So	Mo	Di	Mi	Do	Fr	Sa	So	Mo	Di	Mi	Do	Fr	Sa	So	Mo	Di							
2012	1	2	3	4	5	6	7	8	9	10	11	12	13	14	15	16	17	18	19	20	21	22	23	24	25	26	27	28	29	30	31
	-	-	-	-	-	-	-	-	-	-	-	-	-	-	-	-	-	-	-	-	-	-	-	-	-	-	-	-	-	-	

Gebucht

Monat : Vor >>

Miettarife - Villa - 12 Person(en)

Tarife	Nacht	Wochenende	Woche	2 Wochen	Monat
<input type="checkbox"/> Nebensaison	-	721CHF *	1321CHF *	-	-
<input type="checkbox"/> Übergangssaison	-	961CHF *	1561CHF *	-	-
<input type="checkbox"/> Hauptsaison	-	-	2883CHF * (Samstag)	-	-

(Anreisetag)

Buchen





Ausblick Terrasse



direkter Zugang zum Strand



Terrasse



Ausblick Terrasse



Ausblick Terrasse



### Buchungskonditionen

#### • Buchung

- Bezahlung bei Buchung : 25% des Mietbetrags
- Bezahlung des Restbetrags : 3 Tage vor Aufenthalt
- Kaution verlangt : 901CHF \*

#### • Vermietung

- Kurtaxe extra
- Endreinigungspauschale extra : 60CHF \*

► Buchen

► Vermieter kontaktieren

### Akzeptierte Zahlungsarten



- Banküberweisung • Scheck

Nehmen Sie direkten Kontakt mit den Vermietern auf.

[www.ihacom.ch](http://www.ihacom.ch)  
Anzeige Nr.  
55188  
>> Buchen <<

### Kontakt

Name Frau COULONDRE Marie-claude  
Adresse 116 rue Salvador Allende B 11  
Stadt 92000 NANTERRE  
Land Frankreich  
Telefon +33 (0) 9 51 15 09 28 (Frankreich)

Gesprochene Sprachen  

\* Umrechnungskurs (Richtwert) : 100€ = 125.87\$ = 80.11£ = 120.11CHF

Anzeige Nr. 55188

[www.ihacom.ch](http://www.ihacom.ch)



>> FERIEWOHNUNGEN

Internet  
Holiday  
Ads



Internet  
Holiday  
Ads



VON PRIVAT AN PRIVAT