

# exklusive Ferienwohnung Écrins "Brou du Riou"



exklusives Bergchalet, freistehend,  
ebenerdig, eigener Eingang, in/auf:  
Weiler

Rahmen : bergig

Gästekapazität : 9 Person(en)

Schlafzimmer : 4

Zimmer : 7

La Salle les Alpes - Hautes Alpes (05) - Provence Alpes Côte d'Azur  
Frankreich

Buchung : +33 (0) 4 92 24 72 28 (Frankreich)

Anzeige Nr. 33831

[www.ihacom.ch](http://www.ihacom.ch)



>> FERIEWOHNUNGEN

Internet  
Holiday  
Ads



Internet  
Holiday  
Ads



VON PRIVAT AN PRIVAT

### exklusive Ferienwohnung



exklusives Bergchalet, freistehend, ebenerdig, eigener Eingang, in/auf: Weiler

- **Ideal für alle Altersgruppen**
- **Ausblick :** freier Ausblick, ohne Visavis, Gebirge, Garten/Park, Felder, Wald
- **Rahmen :** bergig
- **Ausrichtung :** Süden

### Extras

- **Parkplatz :**  
Unüberdachter Parkplatz : auf Grundstück
- **Vorzüge :**  
Skiraum, Skischuhwärmer



Ansicht Süden

### Umgebung & Lokalisierung



Gebirge Ski Reiten Angeln



Thermalbad

### Freizeitaktivitäten

- **Aktivitäten weniger als 20 km /12 Meilen entfernt :**

Alpinski, Langlauf, Variantenski, Skiwandern, Heliski, Rodeln (Piste), Eislaufen, Tretboot, Kanu/Kajak, Canyoning, Rafting, Golf, Tennis, Reitschule, Spazierweg, Wandern, Klettern, Felsenklettern, Mountainbike (Strecke), Gleitdrachenfliegen, Paragliding, Segelfliegen (Club), Pferdeausritt, Gokart, Rennstrecke, Fischen

- **Betreute Aktivitäten :**

Skischule, Kinderskischule, Tennisschule, Reitschule

- **Attraktionen und Entspannung :**

Bar/Pub, Nachtclub, Restaurant, Kino, Park und Garten, historische Sehenswürdigkeit, Antiquitäten & Trödel, Kunsthandwerk, Casino, natürliche Bäder, Thermalbad, Wellnessfarm, Fitnesscenter

### Umgebung

- **Örtlichkeit :**

- Skipisten <50m
- Skilifte <50m
- Eislaufbahn 100m
- Beheiztes Schwimmbad 200m
- Öffentlicher Tennisplatz 200m
- 18-Loch-Golfplatz 20km
- Stromschnelle
- Steilküste
- Fluss
- Baggersee
- Wald
- Bergmassiv
- Via ferrata (Klettersteig)

- **Annehmlichkeiten :**

- Kinderbetreuung 200m
- Dorfzentrum 200m
- Stadtzentrum 7,5km
- Bushaltestelle 200m
- Skibus <50m
- Fahrrad-/Mountainbikeverleih 200m
- Skiverleih 200m
- Wäscherei/Wäscheverleih 200m
- Bäckerei 200m
- Feinkosthändler 200m
- Ortliche Geschäfte 200m
- Supermarkt 200m
- Friseursalon 200m
- Post 300m
- Geldautomat 200m
- Apotheke 200m
- Arzt 200m

- Krankenschwester 200m
- Krankenhaus 7,5km



Winter



Winter



Sommer

### Exterieur

- **Grundstücksfläche :**  
700m<sup>2</sup>
- **Außenanlage :**  
Terrasse, Balkon
- **Äußerer Rahmen :**  
Privater Hof, eingezäuntes Grundstück, Garten, Rasen
- **Außenausstattung :**  
Freiluftsalon, Grill, Gartentisch(e), Gartenstuhl/-stühle, Sonnenschirm, Gartensalon, Chaiselongue (s), Liegestuhl/-stühle



Ausblick Garten/Park

### Interieur

- **Maximalbelegung :**  
9 Person(en) - 9 Erwachsene(r)
- **Wohnfläche :**  
150m<sup>2</sup>
- **Raumaufteilung :**  
7 Zimmer, 4 Schlafzimmer, 2 Badezimmer, 1 Waschaum/-räume, 3 WC, Wohnzimmer 30m<sup>2</sup>, separate Küche, Esszimmer, Kaminecke, Waschküche
- **Schlafplätze :**  
2 Doppelbett(en), 1 Sofabett(en) 2 Personen, 3 Einzelbett(en)
- **Komfort :**  
Kamin, TV, Hi-Fi-Anlage, DVD-Player, Bibliothek, Filmkollektion, Antennenanschluss, Telefon, Kabel/Satellit, Internetzugang, Hochgeschwindigkeitsinternet, Wi-Fi (drahtloser Internetzugang), Kleiderschrank, Schrank, Garderobe, Föhn, beheizter Handtuchtrockner, elektrische Heizung, Vorhänge, Eingangscodex, ferngesteuertes Eingangstor
- **Haushaltsausstattung :**  
Geschirr/Besteck, Küchenutensilien, Kaffeebereiter, elektrische Kaffeemaschine, Espressomaschine, elektrischer Wasserkocher, Toaster, Zitruspresse, Raclette-Grill, Gasherd, Elektroherd, Ofen, Mikrowelle, elektrische Fritteuse, Abzugshaube, Kühlschrank, Gefrierschrank, Eiswürfelbereiter, Geschirrspüler, Waschmaschine, Wäschetrockner, Staubsauger, Bügeleisen, Bügelbrett

### Service

- **Wäsche :**  
Bettlaken, Handtücher, Haushaltswäsche, Bettdecke(n), Steppdecke(n), Kissen
- **Haus :**  
Zimmerservice gegen Aufpreis (+18CHF \*), Schneeräumung, Parkplatz
- **Personal :**  
Hauspersonal gegen Aufpreis, Babysitting gegen Aufpreis, Fremdenführer gegen Aufpreis

### Praktische Infos

- **Praktische Infos**  
Kinderfreundlich  
Tiere erlaubt  
Mobilfunknetz  
Stromspannung : 220-240V / 50Hz  
Stromversorgung : Netz
- **Empfang von Behinderten**  
Rollstuhlgerechter Zugang



Ansicht Süd-Osten

Fotoalbum - 1



Winter



Winter



Ansicht Süden



Sommer



Ansicht Süd-Osten

Fotoalbum - 2



Ausblick Garten/Park



Fassade



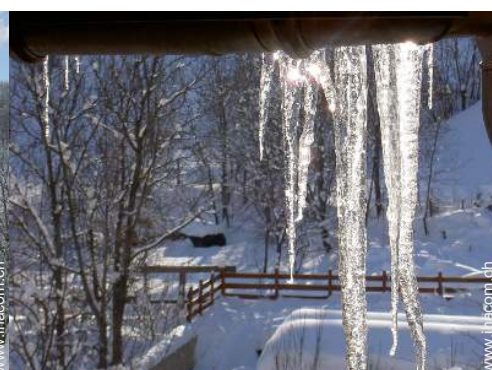
Ausblick Terrasse



Ausblick Balkon



Ausblick Balkon



Ausblick Schlafzimmer



Wohnzimmer



Kaminecke



Esszimmer



Esszimmer



Küche



separate Küche

Fotoalbum - 3



großes Schlafzimmer



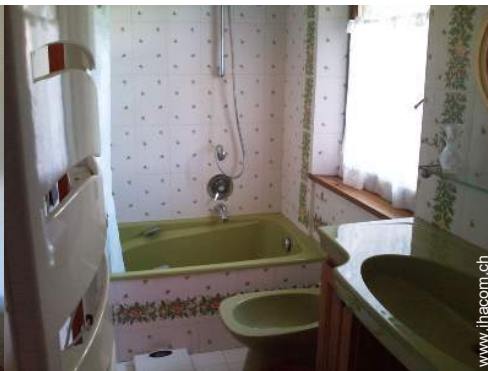
großes Schlafzimmer



kleines Schlafzimmer



kleines Schlafzimmer



Badezimmer



Panorama



Stromschnelle



Gebirge



Gebirge



Gebirge



Haustiere



Baggersee

### Anfahrtsskizze



### Lokalisierung & Anfahrt



GPS-Koordinaten in Graden, Minuten, Sekunden:  
Breitengrad 44°56'39.3"N - Längengrad 6°34'27.804"O  
(Stadt)

#### Adresse

→ 6, chemin du Ruisseau Le Bez  
05240 La Salle les Alpes

#### • Flughafen Lyon St Exupery

→ Lyon, Rhône, Rhône Alpes, Frankreich  
→ Dauer : 2h30'

#### • Bahnhof Oulx Cesana Claviere Sestriere

→ Oulx, Provinz Turin, Piemont, Italien  
→ Entfernung : 20km  
→ Dauer : 1h

#### • Bahnhof Briançon

→ Briançon, Hautes Alpes, Provence Alpes Côte d'Azur,  
Frankreich  
→ Entfernung : 7,5km  
→ Dauer : 20'

#### • Briançon : Entfernung : 7,5km

### Kontakt

Name	Herr und Frau DUCHATEAUX Claude & Françoise
Adresse	6,chemin du Ruisseau Le Bez
Stadt	05240 LA SALLE LES ALPES
Land	Frankreich
Telefon	+33 (0) 4 92 24 72 28 (Frankreich) Von 09:00 AM bis 10:00 PM
Mobil	+33 (0) 6 11 69 60 00 (Frankreich)
Mobil 2	+33 (0) 6 14 52 60 88 (Frankreich)
Gesprochene Sprachen	

Verfügbarkeitskalender - ab : Mai 2012

Mai	Di	Mi	Do	Fr	Sa	So	Mo	Di	Mi	Do	Fr	Sa	So	Mo	Di	Mi	Do	Fr	Sa	So	Mo	Di	Mi	Do	Fr	Sa	So	Mo	Di	Mi	Do	
2012	1	2	3	4	5	6	7	8	9	10	11	12	13	14	15	16	17	18	19	20	21	22	23	24	25	26	27	28	29	30	31	

Jun	Fr	Sa	So	Mo	Di	Mi	Do	Fr	Sa	So	Mo	Di	Mi	Do	Fr	Sa	So	Mo	Di	Mi	Do	Fr	Sa							
2012	1	2	3	4	5	6	7	8	9	10	11	12	13	14	15	16	17	18	19	20	21	22	23	24	25	26	27	28	29	30
	-	-	-	-	-	-	-	-	-	-	-	-	-	-	-	-	-	-	-	-	-	-	-	-	-	-	-	-	-	-

Jul	So	Mo	Di	Mi	Do	Fr	Sa	So	Mo	Di	Mi	Do	Fr	Sa	So	Mo	Di	Mi	Do	Fr	Sa	So	Mo	Di							
2012	1	2	3	4	5	6	7	8	9	10	11	12	13	14	15	16	17	18	19	20	21	22	23	24	25	26	27	28	29	30	31
	-	-	-	-	-	-	-	-	-	-	-	-	-	-	-	-	-	-	-	-	-	-	-	-	-	-	-	-	-	-	

■ Nebensaison     
 ■ Übergangssaison     
 ■ Hauptsaison

Monat : Vor >>

Miettarife - exklusives Bergchalet - 9 Person(en)

Tarife	Nacht	Wochenende	Woche	2 Wochen	Monat
<span style="color: green;">■</span> Nebensaison	-	-	817CHF * (Samstag)	-	-
<span style="color: lightblue;">■</span> Übergangssaison	-	-	991CHF * (Samstag)	-	-
<span style="color: red;">■</span> Hauptsaison	-	-	1441CHF * (Samstag)	-	-

(Anreisetag)

Buchten





Ansicht Süden



Sommer



Ansicht Süd-Osten



Winter



Winter

### Buchungskonditionen

#### • Buchung

- Bezahlung bei Buchung : 30% des Mietbetrags
- Bezahlung des Restbetrags : bei Schlüsselübergabe
- Kautions verlangt : 961CHF \*

#### • Vermietung

- Inkl. Nebenkosten
- Inkl. Kurtaxe

► Buchen

► Vermieter kontaktieren

### Akzeptierte Zahlungsarten

- Visa/Delta/Electron • Banküberweisung
- MasterCard/EuroCard • American Express
- Scheck • PayPal • Bar

Nehmen Sie direkten Kontakt mit den Vermietern auf.

[www.ihacom.ch](http://www.ihacom.ch)

Anzeige Nr.

33831

>> Buchen <<

### Kontakt

Name	Herr und Frau DUCHATEAUX Claude & Françoise
Adresse	6,chemin du Ruisseau Le Bez
Stadt	05240 LA SALLE LES ALPES
Land	Frankreich
Telefon	+33 (0) 4 92 24 72 28 (Frankreich) Von 09:00 AM bis 10:00 PM
Mobil	+33 (0) 6 11 69 60 00 (Frankreich)
Mobil 2	+33 (0) 6 14 52 60 88 (Frankreich)
Gesprochene Sprachen	

\* Umrechnungskurs (Richtwert) : 100€ = 125.87\$ = 80.11£ = 120.11CHF

Anzeige Nr. 33831

[www.ihacom.ch](http://www.ihacom.ch)



>> FERIENWOHNUNGEN

Internet  
Holiday  
Ads



Internet  
Holiday  
Ads



VON PRIVAT AN PRIVAT