

Ferienwohnung SüdAlpen "Le Prieuré"



Duplex 2. Stock, gemeinsamer Eingang, in/auf: Dorfhaus 2 Stockwerke

Rahmen : bergig, sportlich

Gästekapazität : 7 Person(en)

Schlafzimmer : 2

Zimmer : 3



Meublé de Tourisme (3 Sterne)

Serre Chevalier 1350 (Chantemerle) - Hautes Alpes (05) - Provence Alpes Côte d'Azur

Frankreich

Buchung : +33 (0) 492223387 (Frankreich)

Anzeige Nr. 1958

www.ihacom.ch



>> FERIENWOHNUNGEN



Internet
Holiday
Ads



VON PRIVAT AN PRIVAT

Ferienwohnung



Duplex 2. Stock, gemeinsamer Eingang, in/ auf: Dorfhaus 2 Stockwerke

- **Ideal für alle Altersgruppen**
- **Ausblick :** Panorama, freier Ausblick, ohne Visavis, Gebirge, Wald, Dorf
- **Rahmen :** bergig, sportlich
- **Ausrichtung :** Süden

Extras

- **Parkplatz :**
Unüberdachter Parkplatz : 1 reservierte(r)
- **Vorzüge :**
Skiraum



Küche

Umgebung & Lokalisierung



Freizeitaktivitäten

- **Aktivitäten weniger als 20 km /12 Meilen entfernt :**

Alpinski, Langlauf, Variantenski, Skiwandern, Telemark, Heliski, Snowboard, Motorschlitten, Baden, Tretboot, Kanu/Kajak, Canyoning, Rafting, Golf, Tennis, Ponyclub, Mountainbike (Strecke), Pferdeausritt, Eselreiten, Minigolf, Skateboard (Halfpipe/Ramp), ATV/Quad, Gokart, Rennstrecke, Bowling, Paintball, Jagen, Acrobranch, Fischen, Bouleplatz

- **Betreute Aktivitäten :**

Skischule, Kinderskischule, Tennisschule, Reitschule

- **Attraktionen und Entspannung :**

Bar/Pub, Nachtclub, Restaurant, Kino, Karaoke, Park und Garten, Vergnügungspark, historische Sehenswürdigkeit, Museum, Theater, Antiquitäten & Trödel, Kunsthandwerk, Weinkeller und Weindegustation, Casino, natürliche Bäder, Thermalbad, Sauna, Türkisches Bad, Wellnessfarm, Beautycenter, Fitnesscenter, Biobauernhof

Umgebung

- **Örtlichkeit :**

- Skipisten 100m
- Skilifte 100m
- Eislaufbahn 200m
- Beheiztes Schwimmbad 7,5km
- Öffentliches Schwimmbad 200m
- Öffentlicher Tennisplatz 500m
- 9-Loch-Golfplatz 15km
- Wasserfall
- Steilküste
- Fluss
- Baggersee
- See
- Wald
- Bergmassiv
- Via ferrata (Klettersteig)

- **Annehmlichkeiten :**

- Kinderbetreuung 100m
- Dorfzentrum <50m
- Fahrrad-/Mountainbikeverleih 100m
- Autovermietung 5km
- Skiverleih 100m
- Wäscherei/Wäscheverleih 100m
- Bäckerei 100m
- Feinkosthändler 100m
- Ortliche Geschäfte 100m
- Supermarkt 100m
- Friseursalon 100m
- Internetcafé 100m
- Post 800m
- Bank 100m
- Geldautomat 100m
- Apotheke 100m

- Arzt 100m
- Krankenschwester 100m
- Krankenhaus 5km





Salon

Exterieur

- Außenanlage :
Balkon 2m²



Badezimmer

Interieur

- Maximalbelegung :
7 Person(en)
- Wohnfläche :
65m²
- Raumaufteilung :
3 Zimmer, 2 Schlafzimmer, 1 Badezimmer,
1 WC, Wohnzimmer 35m², Salon, große
amerikanische Küche
- Schlafplätze :
2 Doppelbett(en), 2 Sofabett(en) 2
Personen, 1 Stockbett(en), 1 Babybett(en)
- Komfort :
TV, Hi-Fi-Anlage, DVD-Player, Antennenan-
schluss, Wi-Fi (drahtloser Internetzugang),
Kleiderschrank, Schrank, Garderobe,
Radiowecker, Föhn, beheizter Handtuchtrockner,
elektrische Heizung, Dachfenster, Vorhänge,
Rollos, Doppelverglasung, Gegensprechanlage,
Eingangscod
- Haushaltsausstattung :
Geschirr/Besteck, Küchenutensilien,
Kaffeebereiter, elektrischer Wasserkocher,
Toaster, Zitruspresse, Küchenmaschine,
Crêpière, Raclette-Grill, Fleischgrill, Gasherd,
Elektroherd, Ofen, Mikrowelle, Abzugshaube,
Kühlschrank, Geschirrspüler, Waschmaschine,
Wäschetrockner, Staubsauger, Bügeleisen,
Bügelbrett

Service

- Wäsche :
Bettlaken gegen Aufpreis, Handtücher
gegen Aufpreis, Haushaltswäsche gegen
Aufpreis, Bettdecke(n), Kissen

Praktische Infos

- Praktische Infos
Kinderfreundlich
Tiere erlaubt
Vor Ort anwesend : Haustiere
Mobilfunknetz
Wasser : heiß/kalt
Stromspannung : 220V / 60Hz
Stromversorgung : Netz



www.ihacom.ch

Anzeige Nr. 1958



>> FERIENWOHNUNGEN

Internet
Holiday
Ads

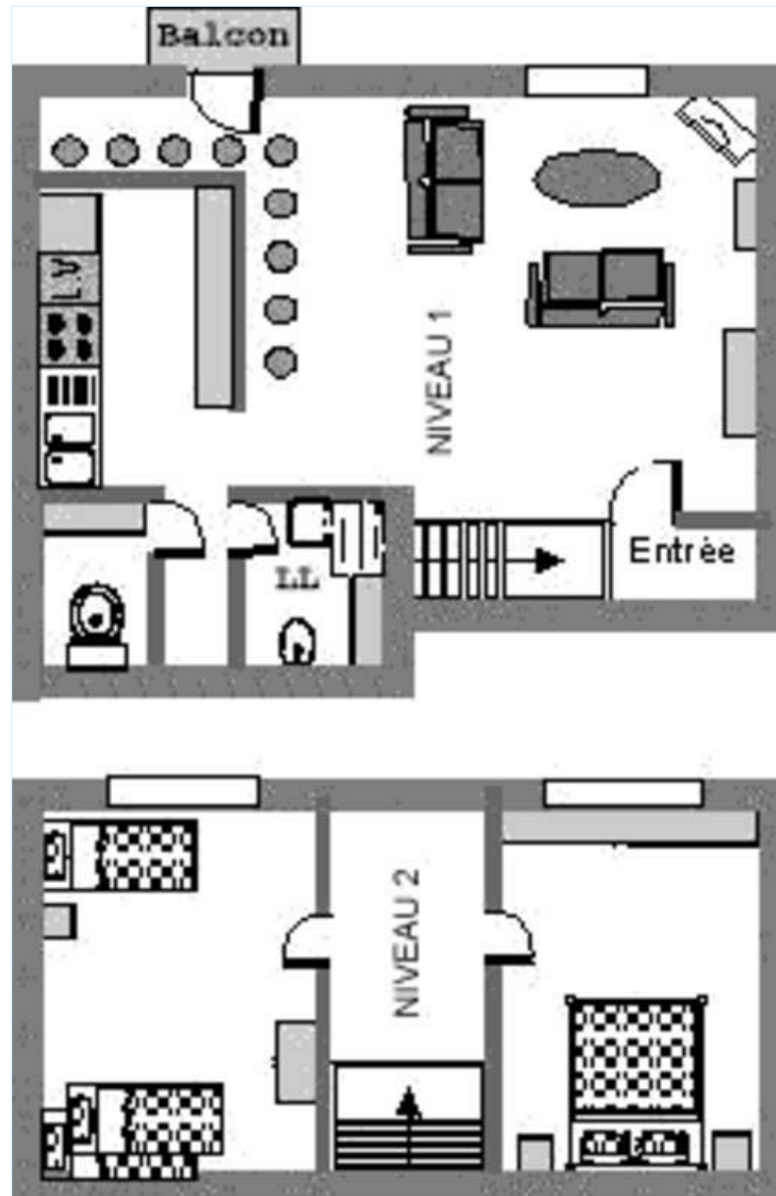


Internet
Holiday
Ads



VON PRIVAT AN PRIVAT

Grundrissplan



www.ihacom.ch



Fotoalbum - 1



Küche



Salon

Fotoalbum - 2



Badezimmer



Badezimmer

Lokalisierung & Anfahrt



GPS-Koordinaten in Graden, Minuten, Sekunden:
Breitengrad 44°56'5.244"N - Längengrad 6°35'12.552"O
(Stadt)

Adresse

→ Le Prieure
05240 Serre Chevalier 1350 (Chantemerle)

• Flughafen Torino Caselle

→ Turin, Provinz Turin, Piemont, Italien
→ Dauer : 2h

• Bahnhof Briançon

→ Briançon, Hautes Alpes, Provence Alpes Côte d'Azur,
Frankreich
→ Dauer : 15'





• Briançon : Entfernung : 5km

Kontakt

Name	Frau CROS Nathalie
Adresse	CHalet l'Ourson Blanc, Chemin des Neyzets
Stadt	05330 ST CHAFFREY
Land	Frankreich
Telefon	+33 (0) 492223387 (Frankreich)
Gesprochene Sprachen	 



Miettarife - Duplex - 7 Person(en)

Tarife	Nacht	Wochenende	Woche	2 Wochen	Monat
 Nebensaison	-	-	420CHF *	-	-
 Übergangssaison	-	-	1081CHF *	-	-
 Hauptsaison	-	-	1922CHF *	-	-
 Sondersaison	-	-	601CHF *	-	-

[Buchen](#)



Buchungskonditionen

- **Buchung**
→ Bezahlung bei Buchung : 30% des Mietbetrags
→ Bezahlung des Restbetrags : bei Schlüsselübergabe
→ Kautions verlangt : 721CHF *
- **Vermietung**
→ Nebenkosten extra
→ Kurtaxe extra

► Buchen

► Vermieter kontaktieren

Akzeptierte Zahlungsarten



- Internationale Zahlungsanweisung • Banküberweisung • Scheck • Bankscheck • Bar • Ferienscheck

Nehmen Sie direkten Kontakt mit den Vermietern auf.

www.ihacom.ch
Anzeige Nr.
1958
>> Buchen <<

Kontakt

Name Frau CROS Nathalie
Adresse CHalet l'Ourson Blanc,
Chemin des Neyzets
Stadt 05330 ST CHAFFREY
Land Frankreich
Telefon +33 (0) 492223387
(Frankreich)

Gesprochene Sprachen  

* Umrechnungskurs (Richtwert) : 100€ = 125.87\$ = 80.11£ = 120.11CHF

Anzeige Nr. 1958

www.ihacom.ch



>> FERIENWOHNUNGEN

Internet
Holiday
Ads



Internet
Holiday
Ads



VON PRIVAT AN PRIVAT