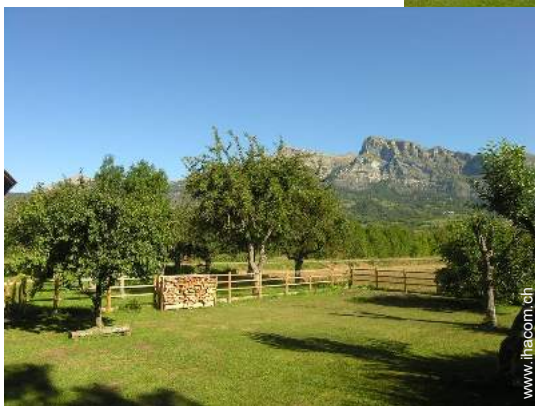


Ferienhaus Écrins "Le Moulin du Serre"



Ferienhaus - Bauernhof, freistehend,
1 Stockwerk, eigener Eingang, in/auf:
Privatbesitz

Rahmen : bergig, naturbelassen

Gästekapazität : 9 Person(en)

Schlafzimmer : 3

Zimmer : 5



Gîtes de France (2 Ähren)
Meublé de Tourisme (3 Sterne)

Saint Léger les Mèlèzes - Hautes Alpes (05) - Provence Alpes Côte d'Azur
Frankreich

Buchung : +33 (0) 6 66 92 96 36 (Frankreich)

Anzeige Nr. 76460

www.ihacom.ch



>> FERIENWOHNUNGEN

Internet
Holiday
Ads



Internet
Holiday
Ads



VON PRIVAT AN PRIVAT

Ferienhaus



Ferienhaus - Bauernhof, freistehend, 1 Stockwerk, eigener Eingang, in/auf: Privatbesitz

- **Ideal für Familiengruppen, Gruppen**
- **Ausblick :** freier Ausblick, Gebirge, Landschaft, Garten/Park, Felder, Wiese
- **Rahmen :** bergig, naturbelassen
- **Ausrichtung :** Süd-Osten

Extras

- **Parkplatz :**
Unüberdachter Parkplatz : 3 auf Grundstück
- **Vorzüge :**
Skiraum, 4 Fahrrad/-räder
- **Baby-Ausstattung :**
Babystuhl



Extras

Umgebung & Lokalisierung



Freizeitaktivitäten

- **Aktivitäten weniger als 20 km /12 Meilen entfernt :**

Alpinski, Langlauf, Variantenski, Snowboard, Motorschlitten, Hundeschlitten, Baden, Tretboot, Kanu/Kajak, Canyoning, Rafting, Golf, Tennis, Spazierweg, Wandern, Klettern, Felsenklettern, Mountainbike (Strecke), Gleitdrachenfliegen, Paragliding, Pferdeausritt, Eselreiten, Minigolf, Acrobranch, Fischen, Bouleplatz

- **Betreute Aktivitäten :**

Skischule, Kinderskischule, Reitschule

- **Attraktionen und Entspannung :**

Bar/Pub, Nachtclub, Restaurant, Zoo/ Tierpark, Naturreservat, Festival

Umgebung

- **Örtlichkeit :**

- Skipisten 3km
- Beheiztes Schwimmbad 20km
- Öffentliches Schwimmbad 20km
- Öffentlicher Tennisplatz 3km
- 9-Loch-Golfplatz 15km
- 18-Loch-Golfplatz 15km
- Wassersport-Center 3km
- Stromschnelle 25km
- Wasserfall 3km
- Fluss 500m
- Baggersee 3km
- See 20km
- Wald <50m
- Bergmassiv <50m
- Via ferrata (Klettersteig) 7,5km

- **Annehmlichkeiten :**

- Dorfzentrum 3km
- Stadtzentrum 3km
- Fahrrad-/Mountainbikeverleih 3km
- Skiverleih 3km
- Bäckerei 3km
- Feinkosthändler 3km
- Ortliche Geschäfte 3km
- Supermarkt 7,5km
- Friseursalon 3km
- Internetcafé 2km
- Post 3km
- Bank 3km
- Geldautomat 3km
- Apotheke 3km
- Arzt 3km
- Krankenhaus 20km



Inneneinrichtung



Umgebung



Kaminecke

Interieur

- **Maximalbelegung :**
9 Person(en)
- **Wohnfläche :**
120m²
- **Raumaufteilung :**
5 Zimmer, 3 Schlafzimmer, 2 Waschräume, 2 WC, Wohnzimmer 35m², amerikanische Küche, Esszimmer, Kaminecke, Mezzanine
- **Schlafplätze :**
2 Doppelbett(en), 1 Sofabett(en) 2 Personen, 3 Einzelbett(en)
- **Komfort :**
Kamin, TV, Gesellschaftsspiele, Bibliothek, Schrank, Föhn, elektrische Heizung, Dachfenster, Vorhänge, Doppelverglasung
- **Haushaltsausstattung :**
Geschirr/Besteck, Küchenutensilien, Kaffeebereiter, elektrische Kaffeemaschine, elektrischer Wasserkocher, Toaster, Zitruspresse, Küchenmaschine, Raclette-Grill, Fondue-Gerät, Herdplatten, Ofen, Mikrowelle, Abzugshaube, Kühlschrank, Gefrierschrank, Geschirrspüler, Waschmaschine, Staubsauger, Bügeleisen, Bügelbrett

Exterieur

- **Grundstücksfläche :**
1000m²
- **Außenanlage :**
Terrasse 20m²
- **Äußerer Rahmen :**
Eingezäuntes Grundstück 1000m², Garten 1000m², Bach
- **Außenausstattung :**
Freiluftsalon, Pizzaofen, Grill, Gartentisch (e), Gartenstuhl/-stühle, Sonnenschirm, 2 Liegestuhl/-stühle



Äußerer Rahmen

Service

- **Wäsche :**
Bettlaken gegen Aufpreis (1 mal pro Woche +48CHF *), Steppdecke(n), Kissen
- **Haus :**
Endreinigung gegen Aufpreis (+60CHF *), Schneeräumung, Parkplatz

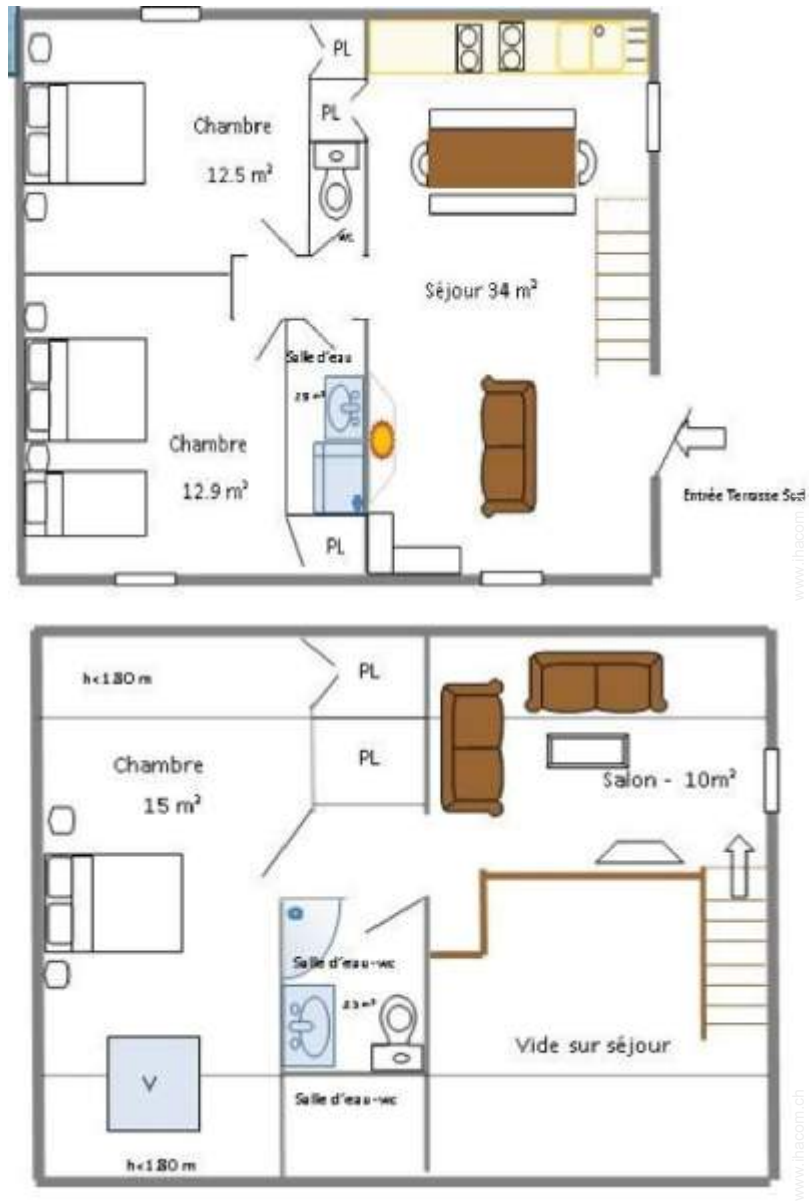
Praktische Infos

- **Praktische Infos**
Kinderfreundlich
Nichtraucher-Ferienwohnung, Mobilfunknetz, eigenes Transportmittel empfehlenswert
Wasser : heiß/kalt
Stromspannung : 220-240V / 50Hz



Übersichtsplan

Grundrissplan



Fotoalbum - 1



Umgebung



Inneneinrichtung



Extras



Kaminecke



Übersichtplan

Fotoalbum - 2



Äußerer Rahmen



Waschraum/-räume



Doppelbett(en)



Doppelbett(en)

Fotoalbum - 3



großes Schlafzimmer



Küche



Winter

Lokalisierung & Anfahrt



GPS-Koordinaten in Graden, Minuten, Sekunden:
Breitengrad 44°38'37.356"N - Längengrad 6°11'54.24"O
(Stadt)

Adresse

→ Le Moulin du Serre
05260 Saint Léger les Mélézes

• Autobahn (Ausfahrt) A51

→ Tallard, Hautes Alpes, Provence Alpes Côte d'Azur, Frankreich
→ Entfernung : 34km
→ Dauer : 30'

• Flughafen Grenoble Isère

→ Grenoble, Isère, Rhône Alpes, Frankreich
→ Entfernung : 150km
→ Dauer : 1h30'

• Bahnhof Gap

→ Gap, Hautes Alpes, Provence Alpes Côte d'Azur, Frankreich
→ Entfernung : 25km
→ Dauer : 30'

- Pont du Fossé : Entfernung : 4km
- Gap : Entfernung : 25km
- Orcières Merlette : Entfernung : 15km

Kontakt

Name	Herr ARNEODO Jean-Marc
Adresse	Le Moulin du Serre
Stadt	05260 ST-LEGER-LES-MÉLEZES
Land	Frankreich
Mobil	+33 (0) 6 66 92 96 36 (Frankreich)

Gesprochene
Sprachen



Verfügbarkeitskalender - ab : Mai 2012

Mai	Di	Mi	Do	Fr	Sa	So	Mo	Di	Mi	Do	Fr	Sa	So	Mo	Di	Mi	Do	Fr	Sa	So	Mo	Di	Mi	Do	Fr	Sa	So	Mo	Di	Mi	Do
2012	1	2	3	4	5	6	7	8	9	10	11	12	13	14	15	16	17	18	19	20	21	22	23	24	25	26	27	28	29	30	31

Jun	Fr	Sa	So	Mo	Di	Mi	Do	Fr	Sa	So	Mo	Di	Mi	Do	Fr	Sa	So	Mo	Di	Mi	Do	Fr	Sa							
2012	1	2	3	4	5	6	7	8	9	10	11	12	13	14	15	16	17	18	19	20	21	22	23	24	25	26	27	28	29	30
	-	-	-	-	-	-	-	-	-	-	-	-	-	-	-	-	-	-	-	-	-	-	-	-	-	-	-	-	-	-

Jul	So	Mo	Di	Mi	Do	Fr	Sa	So	Mo	Di	Mi	Do	Fr	Sa	So	Mo	Di	Mi	Do	Fr	Sa	So	Mo	Di	Mi	Do	Fr	Sa	So	Mo	Di
2012	1	2	3	4	5	6	7	8	9	10	11	12	13	14	15	16	17	18	19	20	21	22	23	24	25	26	27	28	29	30	31
	-	-	-	-	-	-	-	-	-	-	-	-	-	-	-	-	-	-	-	-	-	-	-	-	-	-	-	-	-	-	

■ Hauptsaison Gebucht

Monat : Vor >>

Miettarife - Ferienhaus - Bauernhof - 9 Person(en)

Tarife	Nacht	Wochenende	Woche	2 Wochen	Monat
■ Nebensaison	-	420CHF * (Freitag)	540CHF * (Samstag)	-	-
■ Übergangssaison	-	480CHF * (Freitag)	961CHF * (Samstag)	1802CHF * (Samstag)	3603CHF * (Samstag)
■ Hauptsaison	-	540CHF * (Freitag)	961CHF * (Samstag)	1802CHF * (Samstag)	3603CHF * (Samstag)

(Anreisetag)

Buchen





Extras



Kaminecke



Übersichtsplan



Umgebung



Inneneinrichtung

Buchungskonditionen

• Buchung

- Bezahlung bei Buchung : 25% des Mietbetrags
- Bezahlung des Restbetrags : bei Schlüsselübergabe
- Kaution verlangt : 360CHF *

• Vermietung

- Nebenkosten extra
- Kurtaxe extra
- Endreinigungspauschale extra : 36CHF *
- Zuschlag einberechnen für :
 - Feuerholz

► Buchen

► Vermieter kontaktieren

Nehmen Sie direkten Kontakt mit den Vermietern auf.

www.ihacom.ch


Anzeige Nr.

76460

>> Buchen <<

Kontakt

Name Herr ARNEODO Jean-Marc
Adresse Le Moulin du Serre
Stadt 05260 ST-LEGER-LES-MÉLEZES
Land Frankreich
Mobil +33 (0) 6 66 92 96 36 (Frankreich)

Gesprochene Sprachen 

Akzeptierte Zahlungsarten

• Bankscheck • Bar

* Umrechnungskurs (Richtwert) : 100€ = 125.87\$ = 80.11£ = 120.11CHF

Anzeige Nr. 76460

www.ihacom.ch



>> FERIENWOHNUNGEN

Internet
Holiday
Ads



Internet
Holiday
Ads



VON PRIVAT AN PRIVAT