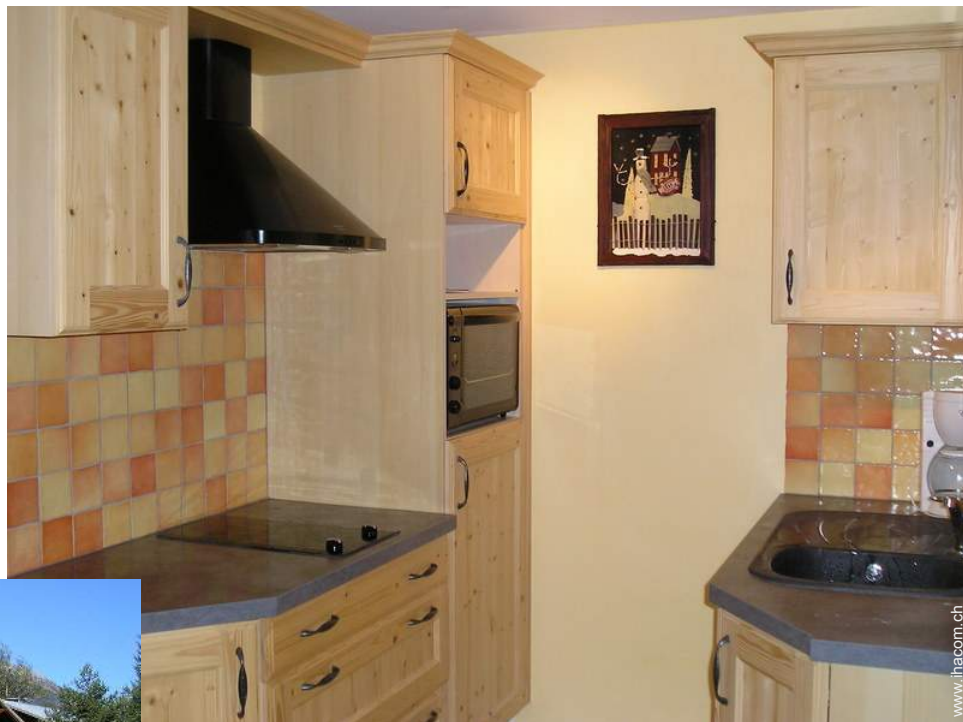


Ferienwohnung SüdAlpen "L'enclos des puits"



Apartment auf Gartenhöhe, eigener Eingang, in/auf: Chalet ebenerdig

Rahmen : ruhig, bergig

Gästekapazität : 4 Person(en)
Schlafzimmer : 2



Clé Vacances (3 Schlüssel)
Meublé de Tourisme (3 Sterne)

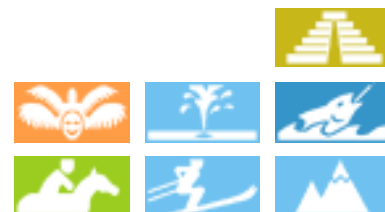
Serre Chevalier 1350 (Chantemerle) - Hautes Alpes (05) - Provence Alpes Côte d'Azur

Frankreich

Buchung : +33 (0) 4 92 24 07 61 (Frankreich)

Anzeige Nr. 15930

www.ihacom.ch



Internet
Holiday
Ads



Internet
Holiday
Ads



Ferienwohnung



Apartment auf Gartenhöhe, eigener Eingang, in/auf: Chalet ebenerdig

- **Ideal für alle Altersgruppen, Sportler**
- **Ausblick :** freier Ausblick, ohne Visavis, Gebirge, Garten/Park, Wald, Dorf
- **Rahmen :** ruhig, bergig
- **Ausrichtung :** Süden

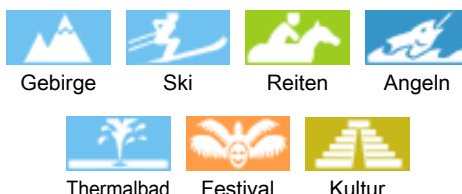
Extras

- **Parkplatz :**
Unüberdachter Parkplatz : 2 reservierte(r), auf Grundstück
- **Vorzüge :**
Skiraum, Skischuhwärmer



Ausblick Schlafzimmer

Umgebung & Lokalisierung



Freizeitaktivitäten

- **Aktivitäten weniger als 20 km /12 Meilen entfernt :**

Alpinski, Langlauf, Skiwandern, Snowboard, Rodeln (Piste), Eislaufen, Motorschlitten, Hundeschlitten, Baden, Tretboot, Wellenreiten, Kanu/Kajak, Canyoning, Rafting, Golf, Tennis, Squash, Reitschule, Ponyclub, Klettern, Mountainbike (Strecke), Paragliding, Pferdeausritt, Minigolf, Skateboard (Halfpipe/Ramp), ATV/Quad, Gokart, Rennstrecke, Bowling, Fischen

- **Betreute Aktivitäten :**

Skischule, Kinderskischule, Tennisschule, Reitschule

- **Attraktionen und Entspannung :**

Bar/Pub, Nachtclub, Restaurant, Kino, Karaoke, Park und Garten, Naturreservat, Kunstgalerie, historische Sehenswürdigkeit, Museum, Theater, Festival, Antiquitäten & Trödel, Kunsthandwerk, Casino, natürliche Bäder, Thermalbad, Sauna, Türkisches Bad, Wellnessfarm, Beautycenter, Fitnesscenter, Biobauernhof

Umgebung

- **Örtlichkeit :**

- Skipisten 1km
- Skilifte 1km
- Eislaufbahn 1km
- Öffentliches Schwimmbad 1km
- Öffentlicher Tennisplatz 1km
- 18-Loch-Golfplatz 15km
- Flugplatz 25km
- Windsurf-Spot 40km
- Surf-Spot 1km
- Wassersport-Center 40km
- Stromschnelle 500m
- Steilküste 4km
- Baggersee 3km
- Wald 300m
- Via ferrata (Klettersteig) 1km

- **Annehmlichkeiten :**

- Kinderbetreuung 1km
- Dorfzentrum 300m
- Bushaltestelle <50m
- Skibus <50m
- Fahrrad-/Mountainbikeverleih 1km
- Autovermietung 3km
- Skiverleih 800m
- Wäscherei/Wäscheverleih 1km
- Feinkosthändler 1km
- Ortliche Geschäfte 300m
- Supermarkt 1km

- Friseursalon 1km
- Post 300m
- Bank 3km
- Geldautomat 1km
- Apotheke 1km
- Arzt 1km
- Krankenschwester 1km
- Krankenhaus 3km



Gesamtansicht



Haus



Ausblick Salon

Exterieur

- **Grundstücksfläche :**
1000m²
- **Außenanlage :**
Überdachte Terrasse 15m²
- **Äußerer Rahmen :**
Privater Hof, Garten > 1000m², Rasen 300m², Obstgarten, Gemüsegarten
- **Außenausstattung :**
Grill, Gartentisch(e), 4 Gartenstuhl/-stühle, Sonnenschirm, 2 Liegestuhl/-stühle



Stockbett(en)

Interieur

- **Maximalbelegung :**
4 Person(en)
- **Wohnfläche :**
40m²
- **Raumaufteilung :**
2 Schlafzimmer, 1 Waschaum/-räume, 1 WC, Wohnzimmer 18m², Kochecke, Essbereich, Fernsehzimmer
- **Schlafplätze :**
1 Doppelbett(en), 1 Sofabett(en) 2 Personen, 1 Stockbett(en)
- **Komfort :**
TV, Hi-Fi-Anlage, Wi-Fi (drahtloser Internetzugang), Kleiderschrank, Schrank, Garderobe, Föhn, beheizter Handtuchtrockner, elektrische Heizung, Vorhänge, Doppelverglasung
- **Haushaltsausstattung :**
Geschirr/Besteck, Küchenutensilien, elektrische Kaffeemaschine, Toaster, Zitruspresse, Crêpière, Raclette-Grill, Herdplatten, Ofen, Mikrowelle, Abzugshaube, Kühlschrank, Geschirrspüler, Waschmaschine, Staubsauger, Bügeleisen, Bügelbrett

Service

- **Wäsche :**
Bettlaken gegen Aufpreis, Handtücher gegen Aufpreis, Haushaltswäsche gegen Aufpreis, Bettdecke(n), Kissen
- **Haus :**
Schneeräumung, Parkplatz, Flughafen-/Bahnhofstransfer

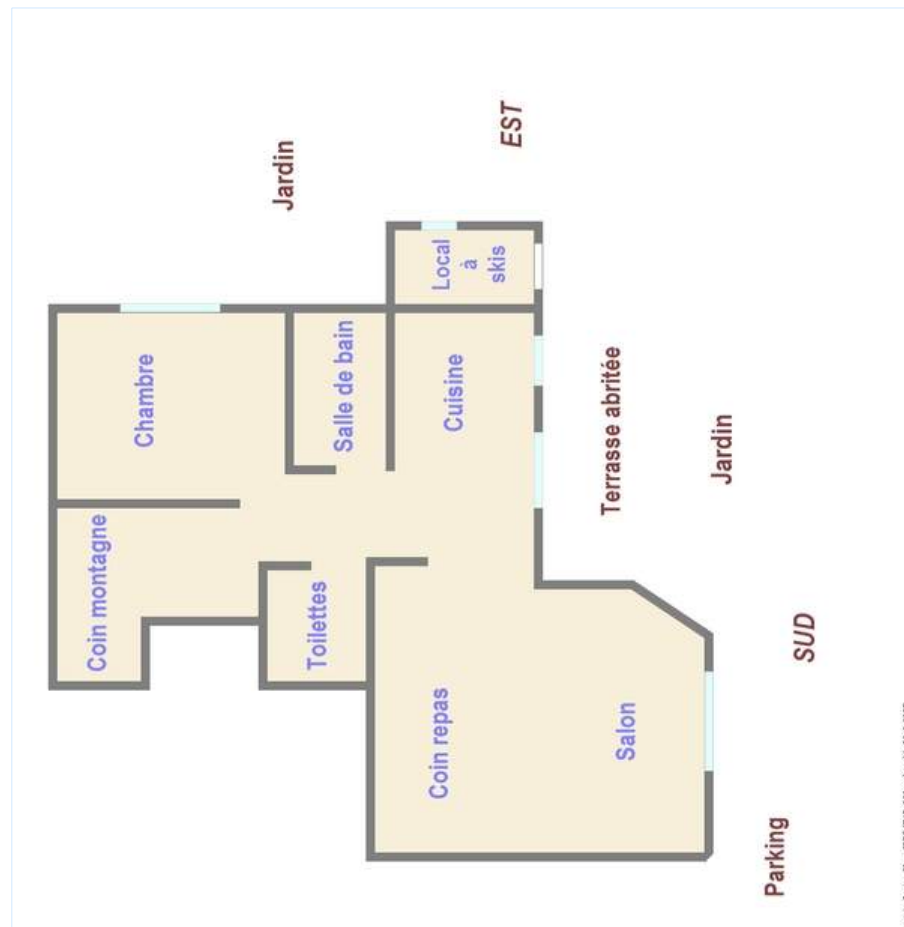
Praktische Infos

- **Praktische Infos**
Kinderfreundlich
Tiere erlaubt
Mobilfunknetz



Waschaum/-räume

Grundrissplan



Fotoalbum - 1



Haus



Gesamtansicht



Ausblick Schlafzimmer

Fotoalbum - 2



Ausblick Salon



Waschraum/-räume



Stockbett(en)



Schlafzimmer

Lokalisierung & Anfahrt



GPS-Koordinaten in Graden, Minuten, Sekunden:
Breitengrad 44°55'40"N - Längengrad 6°36'13"O ([Unterkunft](#))

Adresse

→ 32 route du pont levis
Saint Chaffrey
05240 Serre Chevalier 1350 (Chantemerle)

• Autobahn (Ausfahrt) A 51 Tallard

→ Tallard, Hautes Alpes, Provence Alpes Côte d'Azur, Frankreich
→ Entfernung : 95km
→ Dauer : 1h15'

• Autobahn (Ausfahrt) A6 A43 Grenoble

→ Grenoble, Isère, Rhône Alpes, Frankreich
→ Entfernung : 110km
→ Dauer : 1h30'

• Autobahn (Ausfahrt) A 43 Saint Michel de Maurienne

→ Saint Michel de Maurienne, Savoie, Rhône Alpes, Frankreich
→ Entfernung : 80km
→ Dauer : 1h15'

- Briançon : Entfernung : 7,5km
- Claviere : Entfernung : 20km
- Grenoble : Entfernung : 110km

Kontakt

Name	Frau PELLET DOVETTA Isabelle
Adresse	32 route du pont levis
Stadt	SERRE CHEVALIER
Land	Frankreich
Telefon	+33 (0) 4 92 24 07 61 (Frankreich)
Mobil	+33 (0) 6 89 04 07 07 (Frankreich)

Gesprochene
Sprachen



Verfügbarkeitskalender - ab : Mai 2012

Mai	Di	Mi	Do	Fr	Sa	So	Mo	Di	Mi	Do	Fr	Sa	So	Mo	Di	Mi	Do	Fr	Sa	So	Mo	Di	Mi	Do	Fr	Sa	So	Mo	Di	Mi	Do
2012	1	2	3	4	5	6	7	8	9	10	11	12	13	14	15	16	17	18	19	20	21	22	23	24	25	26	27	28	29	30	31

Jun	Fr	Sa	So	Mo	Di	Mi	Do	Fr	Sa	So	Mo	Di	Mi	Do	Fr	Sa	So	Mo	Di	Mi	Do	Fr	Sa							
2012	1	2	3	4	5	6	7	8	9	10	11	12	13	14	15	16	17	18	19	20	21	22	23	24	25	26	27	28	29	30
	-	-	-	-	-	-	-	-	-	-	-	-	-	-	-	-	-	-	-	-	-	-	-	-	-	-	-	-	-	-

Jul	So	Mo	Di	Mi	Do	Fr	Sa	So	Mo	Di	Mi	Do	Fr	Sa	So	Mo	Di	Mi	Do	Fr	Sa	So	Mo	Di							
2012	1	2	3	4	5	6	7	8	9	10	11	12	13	14	15	16	17	18	19	20	21	22	23	24	25	26	27	28	29	30	31
	-	-	-	-	-	-	-	-	-	-	-	-	-	-	-	-	-	-	-	-	-	-	-	-	-	-	-	-	-	-	

Gebucht

Monat : Vor >>

Miettarife - Apartment - 4 Person(en)

Tarife	Nacht	Wochenende	Woche	2 Wochen	Monat
<input type="checkbox"/> Nebensaison	-	-	294CHF *	-	-

Buchen

Buchungskonditionen

- **Buchung**
 - Bezahlung bei Buchung : 30% des Mietbetrags
 - Bezahlung des Restbetrags : bei Schlüsselübergabe
 - Kautions verlangt : 192CHF *
- **Vermietung**
 - Inkl. Nebenkosten
 - Kurtaxe extra
 - Zuschlag einberechnen für : zusätzliche(s) Bett(en)

► Buchen

► Vermieter kontaktieren

Nehmen Sie direkten Kontakt mit den Vermietern auf.

www.ihacom.ch
Anzeige Nr. 15930
>> Buchen <<

Akzeptierte Zahlungsarten

- Internationale Zahlungsanweisung
- Banküberweisung
- Scheck
- PayPal
- Travellers Cheques
- Bar
- Ferienscheck

Kontakt

Name: Frau PELLET DOVETTA Isabelle
 Adresse: 32 route du pont levis
 Stadt: SERRE CHEVALIER
 Land: Frankreich
 Telefon: +33 (0) 4 92 24 07 61 (Frankreich)
 Mobil: +33 (0) 6 89 04 07 07 (Frankreich)

Gesprochene Sprachen:  

* Umrechnungskurs (Richtwert) : 100€ = 125.87\$ = 80.11£ = 120.11CHF

Anzeige Nr. 15930

www.ihacom.ch



Internet
Holiday
Ads



Internet
Holiday
Ads

