

Ferienwohnung Calanques Charakterhaus



Charakterhaus, freistehend, ebenerdig,
eigener Eingang, in/auf: Privatbesitz

Rahmen : direkt am Wasser,
malerisch

Gästekapazität : 6 Person(en)

Schlafzimmer : 2

Zimmer : 3

Ensuès la Redonne - Bouches du Rhône (13) - Provence Alpes Côte d'Azur
Frankreich

Buchung : +33 (0) 4 42 63 15 08 (Frankreich)



Anzeige Nr. 64940

www.ihacom.ch



>> FERIENWOHNUNGEN

Internet
Holiday
Ads



Internet
Holiday
Ads



VON PRIVAT AN PRIVAT

Ferienwohnung



Charakterhaus, freistehend, ebenerdig, eigener Eingang, in/auf: Privatbesitz

• Ideal für alle Altersgruppen

- Ausblick : ohne Visavis, Meer/Ozean, Garten/Park
- Rahmen : direkt am Wasser, malerisch

Extras

• Parkplatz :

Unüberdachter Parkplatz : 6 auf Grundstück

• Vorzüge :

Bouleplatz

Besondere Vorzüge :
Direkter Zugang zum Strand

Umgebung & Lokalisierung



Meer

Umgebung

• Örtlichkeit :

- Kiesstrand 500m
- Felsbucht 200m
- Via ferrata (Klettersteig) <50m

• Annehmlichkeiten :

- Dorfzentrum 5km
- Bäckerei 5km
- Ortliche Geschäfte 5km
- Supermarkt 5km
- Post 5km
- Bank 5km
- Geldautomat 5km
- Apotheke 5km
- Arzt 5km
- Krankenschwester 5km



Terrasse



Haus



Gesamtansicht

Anzeige Nr. 64940

www.ihacom.ch



>> FERIEWOHNUNGEN

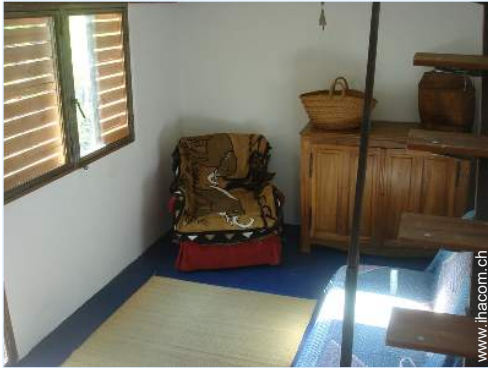
Internet
Holiday
Ads



Internet
Holiday
Ads



VON PRIVAT AN PRIVAT



Inneneinrichtung

Interieur

- **Maximalbelegung :**
6 Person(en) - 4 Erwachsene(r), 2 Kind(er)
- **Wohnfläche :**
45m²
- **Raumaufteilung :**
3 Zimmer, 2 Schlafzimmer, Waschräume, WC, Wohnzimmer, Mezzanine
- **Schlafplätze :**
2 Doppelbett(en), 1 Futon(s) 2 Personen, 2 Einzelbett(en)
- **Komfort :**
Telefon, Holzofen, Doppelverglasung, Eingangstor mit Zugangscode
- **Haushaltsausstattung :**
Geschirr/Besteck, Küchenutensilien, Fleischgrill, Gasherd, Ofen, Mikrowelle, Kühlschrank, Waschmaschine

Exterieur

- **Grundstücksfläche :**
5000m²
- **Außenanlage :**
Terrasse
- **Äußerer Rahmen :**
Eingezäuntes Grundstück, Pinienwald
- **Außenausstattung :**
Außenküche, Grill, Gartentisch(e), Gartenstuhl/-stühle, Laube, Chaiselongue(s), Hängematte (n), Außendusche, Außentoilette



Pinienwald

Service

Praktische Infos

- **Praktische Infos**
Kinderfreundlich
Mobilfunknetz
Wasser : heiß/kalt
Stromspannung : 220V / 60Hz
Stromversorgung : Netz



Außenküche

Fotoalbum - 1



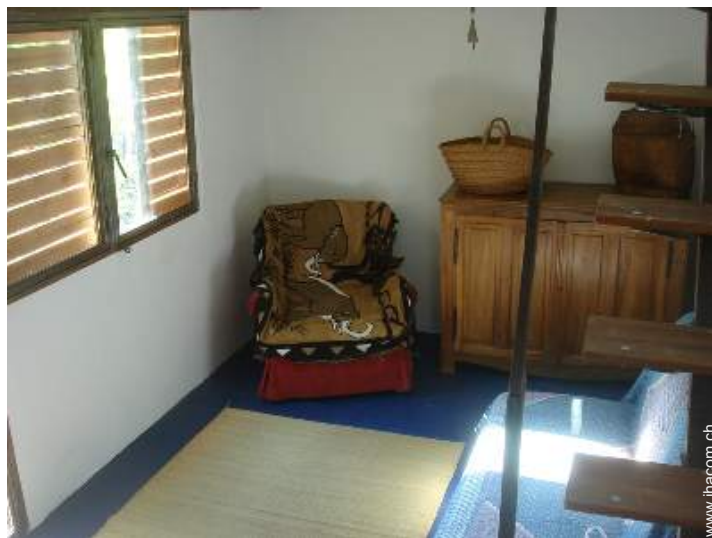
Gesamtansicht



Terrasse



Haus



Inneneinrichtung

Fotoalbum - 2



Außenküche



Pinienwald



Meer



Ansicht Grundstück



Haus

Lokalisierung & Anfahrt



GPS-Koordinaten in Graden, Minuten, Sekunden:
Breitengrad 43°21'24.264"N - Längengrad 5°12'13.572"O
(Stadt)

GPS-Koordinaten in Graden, Minuten, Sekunden: Breitengrad 43°
21'24.264"N - Längengrad 5°12'13.572"O (Stadt) • Flughafen
Marseille Provence

→ Marseille, Bouches du Rhône, Provence Alpes Côte d'Azur, Frankreich
→ Entfernung : 10km
→ Dauer : 30'

- Marseille : Entfernung : 30km
- Aix en Provence : Entfernung : 38km
- Marignane : Entfernung : 10km

Kontakt

Name	Herr LISART Mathieu
Adresse	7 Avenue d' Indochine
Stadt	13100 AIX-EN-PROVENCE
Land	Frankreich
Telefon	+33 (0) 4 42 63 15 08 (Frankreich) Von 10:00 AM bis 09:00 PM
Mobil	+33 (0) 634481998 (Frankreich)
Gesprochene Sprachen	



Verfügbarkeitskalender - ab : Mai 2012

Mai	Di	Mi	Do	Fr	Sa	So	Mo	Di	Mi	Do	Fr	Sa	So	Mo	Di	Mi	Do	Fr	Sa	So	Mo	Di	Mi	Do	Fr	Sa	So	Mo	Di	Mi	Do	
2012	1	2	3	4	5	6	7	8	9	10	11	12	13	14	15	16	17	18	19	20	21	22	23	24	25	26	27	28	29	30	31	

Jun	Fr	Sa	So	Mo	Di	Mi	Do	Fr	Sa	So	Mo	Di	Mi	Do	Fr	Sa	So	Mo	Di	Mi	Do	Fr	Sa							
2012	1	2	3	4	5	6	7	8	9	10	11	12	13	14	15	16	17	18	19	20	21	22	23	24	25	26	27	28	29	30
	-	-	-	-	-	-	-	-	-	-	-	-	-	-	-	-	-	-	-	-	-	-	-	-	-	-	-	-	-	-

Jul	So	Mo	Di	Mi	Do	Fr	Sa	So	Mo	Di	Mi	Do	Fr	Sa	So	Mo	Di	Mi	Do	Fr	Sa	So	Mo	Di							
2012	1	2	3	4	5	6	7	8	9	10	11	12	13	14	15	16	17	18	19	20	21	22	23	24	25	26	27	28	29	30	31
	-	-	-	-	-	-	-	-	-	-	-	-	-	-	-	-	-	-	-	-	-	-	-	-	-	-	-	-	-	-	

[Monat : Vor >>](#)

Miettarife - Charakterhaus - 6 Person(en)

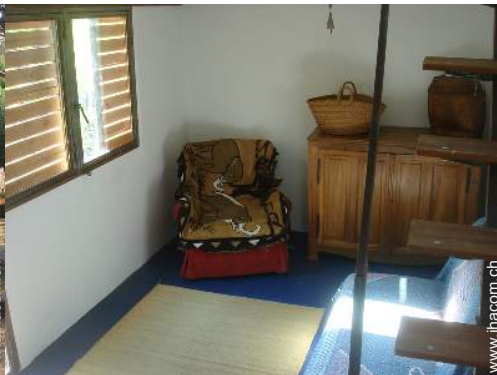
Tarife	Nacht	Wochenende	Woche	2 Wochen	Monat
 Nebensaison	-	-	661CHF *	-	-
 Übergangssaison	-	-	721CHF *	-	-
 Hauptsaison	-	-	841CHF *	-	-

[Buchen](#)





Haus



Inneneinrichtung



Außenküche



Gesamtansicht



Terrasse

Buchungskonditionen

• Buchung

- Bezahlung bei Buchung : 50% des Mietbetrags
- Bezahlung des Restbetrags : bei Schlüsselübergabe
- Kautions verlangt : 601CHF *

• Vermietung

- Inkl. Nebenkosten
- Inkl. Kurtaxe

► Buchen

► Vermieter kontaktieren

Akzeptierte Zahlungsarten

- Scheck • PayPal • Bar

Nehmen Sie direkten Kontakt mit den Vermietern auf.

www.ihacom.ch



Anzeige Nr.

64940

>> Buchen <<

Kontakt

Name Herr LISART Mathieu
Adresse 7 Avenue d' Indochine
Stadt 13100 AIX-EN-PROVENCE
Land Frankreich
Telefon +33 (0) 4 42 63 15 08 (Frankreich) Von 10:00 AM bis 09:00 PM
Mobil +33 (0) 634481998 (Frankreich)

Gesprochene Sprachen  

* Umrechnungskurs (Richtwert) : 100€ = 125.87\$ = 80.11£ = 120.11CHF

Anzeige Nr. 64940

www.ihacom.ch



Internet
Holiday
Ads



Internet
Holiday
Ads

