

Ferienwohnung Estérel "La Résidence 1"



Studiowohnung 1. Stock, gemeinsamer Eingang, in/auf: komfortable Wohnanlage 4 Stockwerke

Rahmen : direkt am Wasser, still

Gästekapazität : 2 Person(en)
Zimmer : 1

Mandelieu la Napoule - Alpes Maritimes (06) - Provence Alpes Côte d'Azur
Frankreich

Buchung : +33 (0) 476348659 (Frankreich)

Anzeige Nr. 48930

www.ihacom.ch



>> FERIEWOHNUNGEN

Internet
Holiday
Ads



Internet
Holiday
Ads



VON PRIVAT AN PRIVAT

Ferienwohnung



Studiowohnung 1. Stock, gemeinsamer Eingang, in/auf: komfortable Wohnanlage 4 Stockwerke

- **Ideal für Paare, Senioren**
- **Ausblick :** freier Ausblick, Swimmingpool, Garten/Park, Dorf
- **Rahmen :** direkt am Wasser, still
- **Ausrichtung :** Nord-Westen

Extras

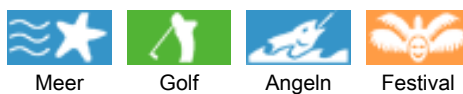
• Swimmingpool :

Swimmingpool in Wohnanlage, rechteckig (Länge 15m, Breite 12m), beheizt, beleuchtet, Leitereinstieg, kindersicher, Außendusche (geöffnet von '15 Mai' bis '15 November')



Schlafecke

Umgebung & Lokalisierung



Kultur

Freizeitaktivitäten

- **Aktivitäten weniger als 20 km /12 Meilen entfernt :**

Baden, Tretboot, Schnorcheln, Tauchen, Banana-Boat, Wasserski, Jetski, Windsurfen, Segeln, Kitesurfen, Kanu/Kajak, Golf, Tennis, Spazierweg, Strandweg/Waldweg, Wandern, Klettern, Mountainbike (Strecke), Drachenfliegen, Parascending, Bootsausflug, Minigolf, Inlineskaten/Rollschuhfahren (Parcours), Skateboard (Halfpipe/Ramp), Gokart, Bowling, Fischen, Hochseeangeln, Angeln, Bouleplatz

- **Betreute Aktivitäten :**

Segelschule, Tauchschule, Tennisschule

- **Attraktionen und Entspannung :**

Bar/Pub, Nachtclub, Restaurant, Kino, Park und Garten, Vergnügungspark, Zoo/ Tierpark, Seepark, Naturreservat, Ausstellungszentrum, Kunstgalerie, historische Sehenswürdigkeit, Museum, Theater, Festival, Antiquitäten & Trödel, Kunsthandwerk, Weinkeller und Weingustation, Casino, Pferderennbahn, Thalassotherapie-Center, Sauna, Türkisches Bad, Wellnessfarm, Beautycenter, Fitnesscenter

Umgebung

- **Örtlichkeit :**

- Meer/Ozean <50m
- Sandstrand <50m
- Kiesstrand 3km
- Felsstrand <50m
- FKK-Strand 3km
- Felsbucht 1km
- Öffentlicher Tennisplatz 300m
- 18-Loch-Golfplatz 100m
- Flugplatz 500m
- Windsurf-Spot
- Wassersport-Center <50m
- Steilküste 5km
- Wald 500m
- Bergmassiv 5km
- Yachthafen <50m

- **Annehmlichkeiten :**

- Dorfzentrum 200m
- Bushaltestelle <50m
- Bootsvermietung <50m
- Bäckerei 200m
- Feinkosthändler 200m
- Ortliche Geschäfte 200m
- Supermarkt 2,5km
- Luxus-/Markenboutiquen 7,5km
- Friseursalon <50m
- Internetcafé

- Post 300m
- Bank 200m
- Geldautomat 200m
- Apotheke 200m
- Arzt 200m
- Krankenschwester
- Krankenhaus 7,5km



Essbereich



Kochecke



Schlafzimmerecke

Interieur

- **Maximalbelegung :**
2 Person(en) - 2 Erwachsene(r)
- **Raumaufteilung :**
1 Zimmer, 1 Waschkabine/-räume, 1 WC, Kochnische, Esszimmer, Essbereich, Fernsehzimmer
- **Schlafplätze :**
1 Doppelbett(en)
- **Komfort :**
TV, Antennenanschluss, Kleiderschrank, Schrank, Garderobe, Tischventilator, elektrische Heizung, Glaswand, Vorhänge, Doppelverglasung, Rollläden, Gegensprechanlage
- **Haushaltsausstattung :**
Geschirr/Besteck, Küchenutensilien, Kaffeebereiter, Zitruspresse, Herdplatten, Mikrowelle, Kühlschrank, Geschirrspüler, Waschmaschine, Staubsauger, Bügeleisen, Bügelbrett

Exterieur

- **Außenanlage :**
Balkon 4m²
- **Äußerer Rahmen :**
Landschaftsgarten, Rasen
- **Außenausstattung :**
Gartensalon



Gartensalon

Service

- **Wäsche :**
Bettdecke(n), Kissen
- **Haus :**
Endreinigung gegen Aufpreis (+60CHF *), Garten-/Poolpflege, Hausmeister/Concierge

Praktische Infos

- **Praktische Infos**
Nichtraucher-Ferienwohnung, Mobilfunknetz
Wasser : heiß/kalt
Stromspannung : 220-240V / 50Hz
Stromversorgung : Netz



Essbereich

Fotoalbum - 1



Kochecke



Essbereich



Schlafecke



Schlafecke



Essbereich

Fotoalbum - 2



Gartensalon



Fotoalbum - 3



Baden



Meer

Lokalisierung & Anfahrt



GPS-Koordinaten in Graden, Minuten, Sekunden:
Breitengrad 43°32'39.588"N - Längengrad 6°56'13.668"O
(Stadt)

Adresse

→ 274 Henry clews
06210 Mandelieu la Napoule

• Autobahn (Ausfahrt) Mandelieu Sortie 40

→ Mandelieu la Napoule, Alpes Maritimes, Provence Alpes Côte d'Azur, Frankreich
→ Entfernung : 2,5km
→ Dauer : 5'

• Flughafen Nice Côte d'Azur

→ Nizza, Alpes Maritimes, Provence Alpes Côte d'Azur, Frankreich
→ Entfernung : 34km
→ Dauer : 20'

• Bahnhof Mandelieu la Napoule


→ Mandelieu la Napoule, Alpes Maritimes, Provence Alpes Côte d'Azur, Frankreich
→ Entfernung : 2km
→ Dauer : 5'

• Cannes : Entfernung : 5km

• Fréjus : Entfernung : 20km

• Nizza : Entfernung : 34km

Kontakt

Name	Herr und Frau SENEBIER Jean-Noel
Stadt	
Land	Frankreich
Telefon	+33 (0) 476348659 (Frankreich) Von 06:30 PM bis 09:30 PM
Gesprochene Sprachen	



Verfügbarkeitskalender - ab : Mai 2012





Mai	Di	Mi	Do	Fr	Sa	So	Mo	Di	Mi	Do	Fr	Sa	So	Mo	Di	Mi	Do	Fr	Sa	So	Mo	Di	Mi	Do	Fr	Sa	So	Mo	Di	Mi	Do
2012	1	2	3	4	5	6	7	8	9	10	11	12	13	14	15	16	17	18	19	20	21	22	23	24	25	26	27	28	29	30	31

Jun	Fr	Sa	So	Mo	Di	Mi	Do	Fr	Sa	So	Mo	Di	Mi	Do	Fr	Sa	So	Mo	Di	Mi	Do	Fr	Sa							
2012	1	2	3	4	5	6	7	8	9	10	11	12	13	14	15	16	17	18	19	20	21	22	23	24	25	26	27	28	29	30
	-	-	-	-	-	-	-	-	-	-	-	-	-	-	-	-	-	-	-	-	-	-	-	-	-	-	-	-	-	-

Jul	So	Mo	Di	Mi	Do	Fr	Sa	So	Mo	Di	Mi	Do	Fr	Sa	So	Mo	Di	Mi	Do	Fr	Sa	So	Mo	Di							
2012	1	2	3	4	5	6	7	8	9	10	11	12	13	14	15	16	17	18	19	20	21	22	23	24	25	26	27	28	29	30	31
	-	-	-	-	-	-	-	-	-	-	-	-	-	-	-	-	-	-	-	-	-	-	-	-	-	-	-	-	-	-	

Monat : Vor >>

Miettarife - Stuidiowohnung - 2 Person(en)

Tarife	Nacht	Wochenende	Woche	2 Wochen	Monat
 Nebensaison	-	-	354CHF * (Samstag)	649CHF * (Samstag)	-
 Übergangssaison	-	-	372CHF * (Samstag)	685CHF *	-
 Hauptsaison	-	-	667CHF * (Samstag)	1153CHF *	-
 Feiertagsangebot	-	-	372CHF *	-	-

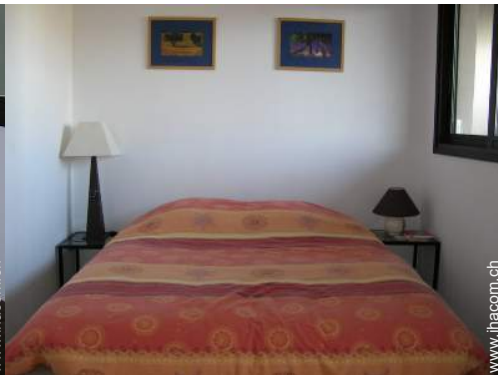
(Anreisetag)

[Buchten](#)





Schlafzimmerecke



Schlafzimmerecke



Essbereich



Küchenbereich



Essbereich

Buchungskonditionen

• Buchung

- Bezahlung bei Buchung : 50% des Mietbetrags
- Kautions verlangt : 601CHF *

• Vermietung

- Inkl. Nebenkosten
- Kurtaxe extra
- Endreinigungspauschale extra : 66CHF *

► Buchen

► Vermieter kontaktieren

Akzeptierte Zahlungsarten

- Visa/Delta/Electron • Switch/Maestro • MasterCard/EuroCard • American Express
- Scheck • Bankscheck • Travellers Cheques • Bar

Nehmen Sie direkten Kontakt mit den Vermietern auf.

www.ihacom.ch
Anzeige Nr.
48930
>> Buchen <<


Kontakt

Name Herr und Frau SENEBIER
Jean-Noel

Stadt

Land Frankreich

Telefon +33 (0) 476348659
(Frankreich) Von 06:30 PM
bis 09:30 PM

Gesprochene Sprachen 

* Umrechnungskurs (Richtwert) : 100€ = 125.87\$ = 80.11£ = 120.11CHF
Anzeige Nr. 48930

www.ihacom.ch



Internet
Holiday
Ads



Internet
Holiday
Ads

