

Ferienwohnung Azurblaue Küste - Côte d'Azur Apartment



Apartment auf Gartenhöhe, eigener Eingang, in/auf: Villa ebenerdig

Rahmen : ruhig, erholsam

Gästekapazität : 4 Person(en)

Schlafzimmer : 2

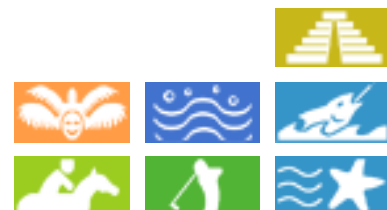
Zimmer : 3

Antibes - Alpes Maritimes (06) - Provence Alpes Côte d'Azur
Frankreich

Buchung : +33 (0) 4 93 33 77 14 (Frankreich)

Anzeige Nr. 1559

www.ihacom.ch



>> FERIEWOHNUNGEN

Internet
Holiday
Ads



Internet
Holiday
Ads



VON PRIVAT AN PRIVAT

Ferienwohnung



Apartment auf Gartenhöhe, eigener Eingang, in/auf: Villa ebenerdig

- Ideal für alle Altersgruppen, Familien
- Ausblick : ohne Visavis, Landschaft, Garten/Park, Wald
- Rahmen : ruhig, erholsam
- Ausrichtung : Süden

Extras

- Parkplatz :
Unüberdachter Parkplatz : in Wohnanlage, 1 reservierte(r)



Inneneinrichtung

Umgebung & Lokalisierung



Freizeitaktivitäten

- Aktivitäten weniger als 20 km /12 Meilen entfernt :

Baden, Tretboot, Schnorcheln, Tauchen, Banana-Boat, Wasserski, Jetski, Wellenreiten, Windsurfen, Segeln, Golf, Tennis, Reitschule, Ponyclub, Spazierweg, Strandweg/Waldweg, Wandern, Klettern, Mountainbike (Strecke), Parascending, Bootsausflug, Pferdeausritt, Gokart, RC-Rennstrecke, Bowling, Basketball, Tontaubenschießen, Fischen, Speerfischen, Bouleplatz

- Betreute Aktivitäten :

Segelschule, Tauchschule, Tennisschule, Reitschule

- Attraktionen und Entspannung :

Bar/Pub, Nachtclub, Restaurant, Kino, Park und Garten, Vergnügungspark, Zoo/Tierpark, Seepark, Naturreservat, Ausstellungszentrum, Kunstgalerie, historische Sehenswürdigkeit, Museum, Theater, Oper, Festival, Antiquitäten & Trödel, Kunsthandwerk, Weinkeller und Weidegustation, Casino, Pferderennbahn, natürliche Bäder, Thalassotherapie-Center, Sauna, Türkisches Bad, Wellnessfarm, Beautycenter, Fitnesscenter

Umgebung

- Örtlichkeit :

- Meer/Ozean 800m
- Sandstrand 1km
- Kiesstrand 1km
- Felsstrand 3km
- Felsbucht 10km
- Öffentliches Schwimmbad 500m
- Öffentlicher Tennisplatz 500m
- 9-Loch-Golfplatz
- 18-Loch-Golfplatz 15km
- Wassersport-Center 800m
- See 20km
- Bergmassiv 20km
- Yachthafen 800m
- Helling für Boote 800m
- Helling für Jetskis 800m

- Annehmlichkeiten :

- Stadtzentrum 500m
- Bushaltestelle 300m
- Fahrrad-/Mountainbikeverleih 800m
- Roller-/Motorradvermietung 800m
- Autovermietung 800m
- Bootsvermietung 800m
- Tauchausrüstungsverleih 500m
- Wäscherei/Wäscheverleih <50m
- Bäckerei 50m

- Feinkosthändler 500m
- Ortliche Geschäfte 500m
- Supermarkt 800m
- Luxus-/Markenboutiquen 800m
- Friseursalon 300m
- Post 800m
- Bank 500m
- Geldautomat 500m
- Apotheke 500m
- Arzt 300m
- Krankenschwester 300m
- Krankenhaus 1km



Raumaufteilung



verfügbare Ausrüstung



Hauptschlafzimmer

Interieur

- **Maximalbelegung :**
4 Person(en)
- **Wohnfläche :**
70m²
- **Raumaufteilung :**
3 Zimmer, 2 Schlafzimmer, 1 Waschräum-/räume, 1 WC, Wohnzimmer 30m², separate Küche, Esszimmer, Fernsehzimmer, Keller
- **Schlafplätze :**
1 Doppelbett(en), 2 einfache Doppelbetten
- **Komfort :**
TV, Hi-Fi-Anlage, Antennenanschluss, Kabel/Satellit, Wi-Fi (drahtloser Internetzugang), Kleiderschrank, Schrank, Garderobe, Tischventilator, elektrische Heizung, Glaswand, Vorhänge, Rollos, Doppelverglasung, Rollläden, elektrische Rollläden, Gegensprechanlage, ferngesteuertes Eingangstor
- **Haushaltsausstattung :**
Geschirr/Besteck, Küchenutensilien, Kaffeebereiter, elektrische Kaffeemaschine, Espressomaschine, elektrischer Wasserkocher, Toaster, Küchenmaschine, Herdplatten, Ofen, Mikrowelle, Abzugshaube, Kühlschrank, Gefrierschrank, Geschirrspüler, Waschmaschine, Staubsauger, Bügeleisen, Bügelbrett

Exterieur

- **Grundstücksfläche :**
600m²
- **Außenanlage :**
Terrasse 16m², Pavillon 7m²
- **Äußerer Rahmen :**
Privater Hof, eingezäuntes Grundstück 600m², Landschaftsgarten 600m²
- **Außenausstattung :**
Grill, Gartentisch(e), 4 Gartenstuhl/-stühle, 2 Liegestuhl/-stühle



separate Küche

Service

- **Wäsche :**
Bettlaken gegen Aufpreis (1 mal pro Woche +36CHF *), Bettdecke(n), Steppdecke(n), Kissen
- **Haus :**
Endreinigung gegen Aufpreis (+48CHF *), Parkplatz

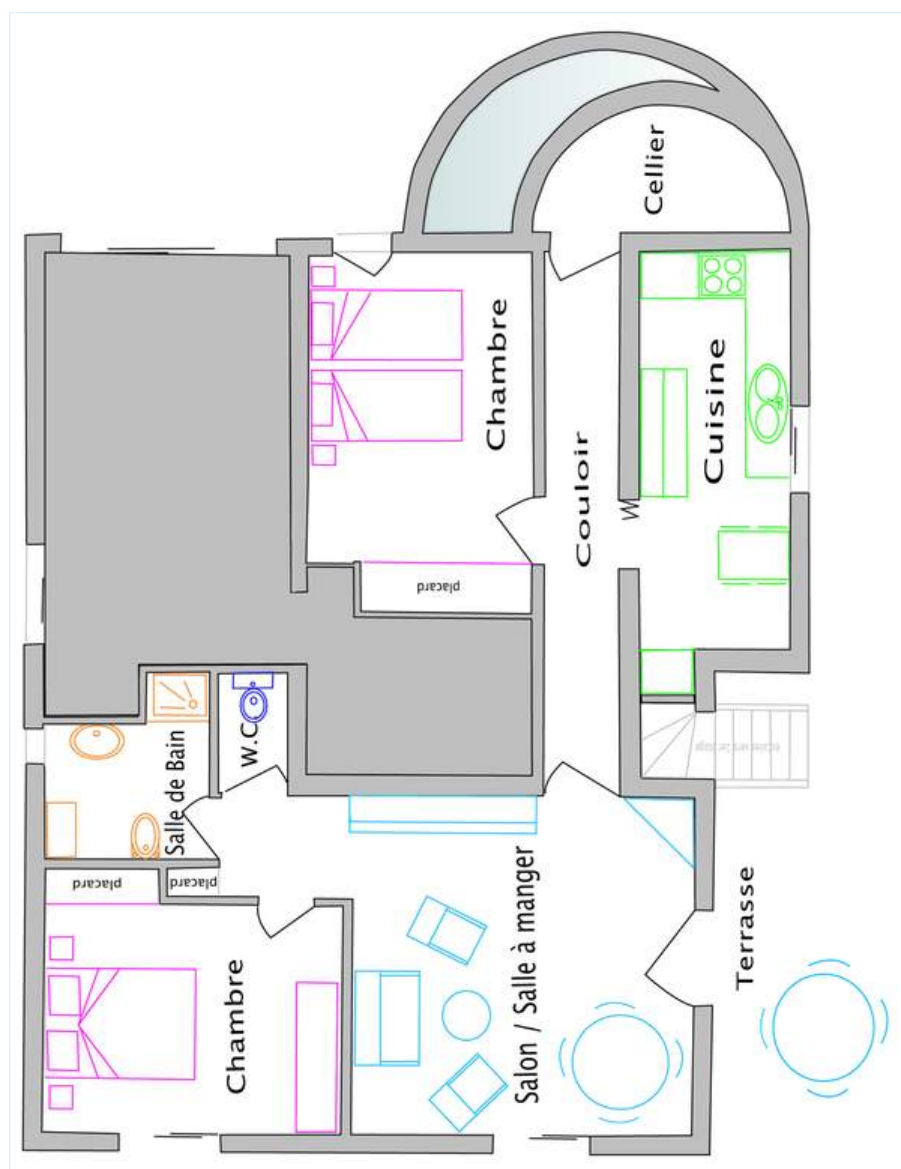
Praktische Infos

- **Praktische Infos**
Kinderfreundlich
Tiere erlaubt
Mobilfunknetz
Wasser : heiß/kalt
Stromspannung : 220-240V / 50Hz
Stromversorgung : Netz
- **Empfang von Behinderten**
Rollstuhlgerechter Zugang



großes Schlafzimmer

Grundrissplan



www.ihacom.ch

Fotoalbum - 1



verfügbare Ausrüstung



Raumaufteilung



Inneneinrichtung



Hauptschlafzimmer



großes Schlafzimmer

Fotoalbum - 2



separate Küche



separate Küche



Waschraum/-räume



Pavillon



Terrasse



Terrasse



Landschaftsgarten



Grill



Äußerer Rahmen



Landschaftsgarten



Parkplatz

Anfahrtsskizze



Lokalisierung & Anfahrt



GPS-Koordinaten in Graden, Minuten, Sekunden: Breitengrad 43°34'58"N - Längengrad 7°6'56"O (Unterkunft)

Adresse

→ 11 avenue George V
06600 Antibes

• Flughafen Nice Côte d'Azur

→ Nizza, Alpes Maritimes, Provence Alpes Côte d'Azur, Frankreich
→ Entfernung : 26km
→ Dauer : 20'

• Bahnhof Antibes

→ Antibes, Alpes Maritimes, Provence Alpes Côte d'Azur, Frankreich
→ Entfernung : 800m
→ Dauer : 10'

• Autobahn (Ausfahrt) A8

→ Antibes, Alpes Maritimes, Provence Alpes Côte d'Azur, Frankreich
→ Entfernung : 2km

→ Dauer : 10'

- Antibes : Entfernung : 800m
- Nizza : Entfernung : 29km
- Cannes : Entfernung : 18km

Kontakt

Name	Herr DODELER Jean
Adresse	11 avenue George V
Stadt	06600 ANTIBES
Land	Frankreich
Telefon	+33 (0) 4 93 33 77 14 (Frankreich)
Mobil	+33 (0) 6 61 47 77 14 (Frankreich)
Mobil 2	+33 (0) 4 93 33 48 37 (Frankreich)

Gesprochene Sprachen



Verfügbarkeitskalender - ab : Mai 2012

Mai	Di	Mi	Do	Fr	Sa	So	Mo	Di	Mi	Do	Fr	Sa	So	Mo	Di	Mi	Do	Fr	Sa	So	Mo	Di	Mi	Do	Fr	Sa	So	Mo	Di	Mi	Do
2012	1	2	3	4	5	6	7	8	9	10	11	12	13	14	15	16	17	18	19	20	21	22	23	24	25	26	27	28	29	30	31

Jun	Fr	Sa	So	Mo	Di	Mi	Do	Fr	Sa	So	Mo	Di	Mi	Do	Fr	Sa	So	Mo	Di	Mi	Do	Fr	Sa							
2012	1	2	3	4	5	6	7	8	9	10	11	12	13	14	15	16	17	18	19	20	21	22	23	24	25	26	27	28	29	30
	-	-	-	-	-	-	-	-	-	-	-	-	-	-	-	-	-	-	-	-	-	-	-	-	-	-	-	-	-	-

Jul	So	Mo	Di	Mi	Do	Fr	Sa	So	Mo	Di	Mi	Do	Fr	Sa	So	Mo	Di	Mi	Do	Fr	Sa	So	Mo	Di							
2012	1	2	3	4	5	6	7	8	9	10	11	12	13	14	15	16	17	18	19	20	21	22	23	24	25	26	27	28	29	30	31
	-	-	-	-	-	-	-	-	-	-	-	-	-	-	-	-	-	-	-	-	-	-	-	-	-	-	-	-	-	-	

Gebucht

[Monat : Vor >>](#)

Miettarife - Apartment - 4 Person(en)

Tarife	Nacht	Wochenende	Woche	2 Wochen	Monat
<input type="checkbox"/> Nebensaison	-	-	456CHF * (Samstag)	-	-
<input type="checkbox"/> Übergangssaison	-	-	673CHF * (Samstag)	-	-
<input type="checkbox"/> Hauptsaison	-	-	829CHF * (Samstag)	-	-
<input type="checkbox"/> Feiertagsangebot	-	-	553CHF * (Samstag)	-	-

(Anreisetag)

[Buchen](#)





Inneneinrichtung



Hauptschlafzimmer



großes Schlafzimmer



verfügbare Ausrüstung



Raumaufteilung

Buchungskonditionen

• Buchung

→ Bezahlung bei Buchung :
30% des Mietbetrags
→ Bezahlung des Restbetrags :
bei Schlüsselübergabe

• Vermietung

→ Inkl. Nebenkosten
→ Endreinigungspauschale extra : 48CHF *

► Buchen

► Vermieter kontaktieren

Akzeptierte Zahlungsarten



• Banküberweisung • Scheck • Bar

Nehmen Sie direkten Kontakt mit den Vermietern auf.

www.ihacom.ch
Anzeige Nr.
1559
>> Buchen <<

Kontakt

Name	Herr DODELER Jean
Adresse	11 avenue George V
Stadt	06600 ANTIBES
Land	Frankreich
Telefon	+33 (0) 4 93 33 77 14 (Frankreich)
Mobil	+33 (0) 6 61 47 77 14 (Frankreich)
Mobil 2	+33 (0) 4 93 33 48 37 (Frankreich)

Gesprochene Sprachen  

* Umrechnungskurs (Richtwert) : 100€ = 125.87\$ = 80.11£ = 120.11CHF

Anzeige Nr. 1559

www.ihacom.ch



>> FERIENWOHNUNGEN

Internet
Holiday
Ads



Internet
Holiday
Ads



VON PRIVAT AN PRIVAT