

Ferienwohnung mit Charme Stoupa "Asteria & ilios"



Apartment mit Charme auf
Gartenhöhe, eigener Eingang, in/auf:
Steinhaus 1 Stockwerk

Rahmen : direkt am Wasser, Meer

Gästekapazität : **5 Person(en)**

Schlafzimmer : **2**

Zimmer : **3**

Stoupa - Messenien - Peloponnes
Griechenland

Anzeige Nr. 45215

www.ihacom.ch



>> FERIENWOHNUNGEN

Internet
Holiday
Ads



Internet
Holiday
Ads



VON PRIVAT AN PRIVAT

Ferienwohnung mit Charme



Apartment mit Charme auf Gartenhöhe, eigener Eingang, in/auf: Steinhaus 1 Stockwerk

- **Ideal für alle Altersgruppen, Familien**
- **Ausblick :** Panorama, freier Ausblick, ohne Visavis, Meer/Ozean, Dorf, spektakulärer Sonnenuntergang
- **Rahmen :** direkt am Wasser, Meer
- **Ausrichtung :** Süden

Extras

- **Parkplatz :**
Unüberdachter Parkplatz : in Wohnanlage, reservierte(r), auf Grundstück
- **Vorzüge :**
Fahrrad/-räder, Surfbrett(er)
- **Baby-Ausstattung :**
Laufstall

Besondere Vorzüge :
Direkter Zugang zum Strand,
Privatstrand, privater Anlegesteg,
Ankerplatz, Hafentiegeplatz



Ansicht Grundstück

Umgebung & Lokalisierung



Meer



Angeln



Kultur

Freizeitaktivitäten

- **Aktivitäten weniger als 20 km /12 Meilen entfernt :**

Baden, Tretboot, Schnorcheln, Wasserski, Jetski, Canyoning, Wandern, Mountainbike (Strecke), Bootsausflug, Jagen, Fischen

- **Attraktionen und Entspannung :**

Nachtclub, Restaurant, Open-Air-Kino, Ausstellungszentrum, Kunstgalerie, historische Sehenswürdigkeit, Museum, Theater, Freiluftbühne, Festival, Antiquitäten & Trödel, Kunsthandwerk, Weinkeller und Weindegustation, Wellnessfarm, Fitnesscenter, Biobauernhof

Umgebung

- **Örtlichkeit :**

- Meer/Ozean <50m
- Sandstrand 300m
- Kiesstrand 200m
- Felsstrand <50m
- FKK-Strand 200m
- Felsbucht <50m
- Wald 10km

- **Annehmlichkeiten :**

- Dorfzentrum 800m
- Stadtzentrum 7,5km
- Fahrrad-/Mountainbikeverleih 800m
- Autovermietung 800m
- Bootsvermietung 3km
- Bäckerei 800m
- Feinkosthändler 800m
- Ortliche Geschäfte 800m
- Supermarkt 800m
- Luxus-/Markenboutiquen 3km
- Friseursalon 800m
- Internetcafé 800m
- Post 800m
- Bank 4km
- Geldautomat 4km
- Apotheke 800m
- Arzt 800m
- Krankenschwester 800m
- Krankenhaus 800m
- Ambulanz 800m



Haus



Ausblick Balkon



Ausblick Veranda

Exterieur

- **Grundstücksfläche :**
4000m²
- **Außenanlage :**
Balkon, Sonnenterrasse, Pergola
- **Äußerer Rahmen :**
Privater Hof, eingezäuntes Grundstück, Garten, Landschaftsgarten
- **Außenausstattung :**
Außenküche, Freiluftsalon, Pizaofen, Grill, Gartentisch(e), Gartenstuhl/-stühle, Laube, Sonnenschirm, Gartensalon, Liegestuhl/-stühle, Hängematte(n), Schaukel, Klettergerüst, Außendusche



Sandstrand

Interieur

- **Maximalbelegung :**
5 Person(en) - 4 Erwachsene(r), 1 Kind(er)
- **Wohnfläche :**
70m²
- **Raumaufteilung :**
3 Zimmer, 2 Schlafzimmer, 1 Badezimmer, 1 Waschaum/-räume, 1 WC, Wohnzimmer 35m², separate Küche, Esszimmer, Veranda
- **Schlafplätze :**
1 Doppelbett(en), 2 Einzelbett(en), 1 Sofabett(en) 1 Person
- **Komfort :**
TV, Bibliothek, Faxgerät, Computer, Hochgeschwindigkeitsinternet, Wi-Fi (drahtloser Internetzugang), Kleiderschrank, Schrank, Föhn, Moskitonetze, Fliegenfenster, teilweise klimatisiert, Tischventilator, Vorhänge
- **Haushaltsausstattung :**
Geschirr/Besteck, Küchenutensilien, Kaffeebereiter, elektrische Kaffeemaschine, Toaster, Zitruspresse, Fleischgrill, Elektroherd, Herdplatten, Ofen, Abzugshaube, Kühlschrank, Gefrierschrank, Waschmaschine, Bügeleisen, Bügelbrett

Service

- **Wäsche :**
Bettlaken, Handtücher, Haushaltswäsche, Strandtücher, Bettdecke(n), Steppdecke(n), Kissen
- **Haus :**
Parkplatz

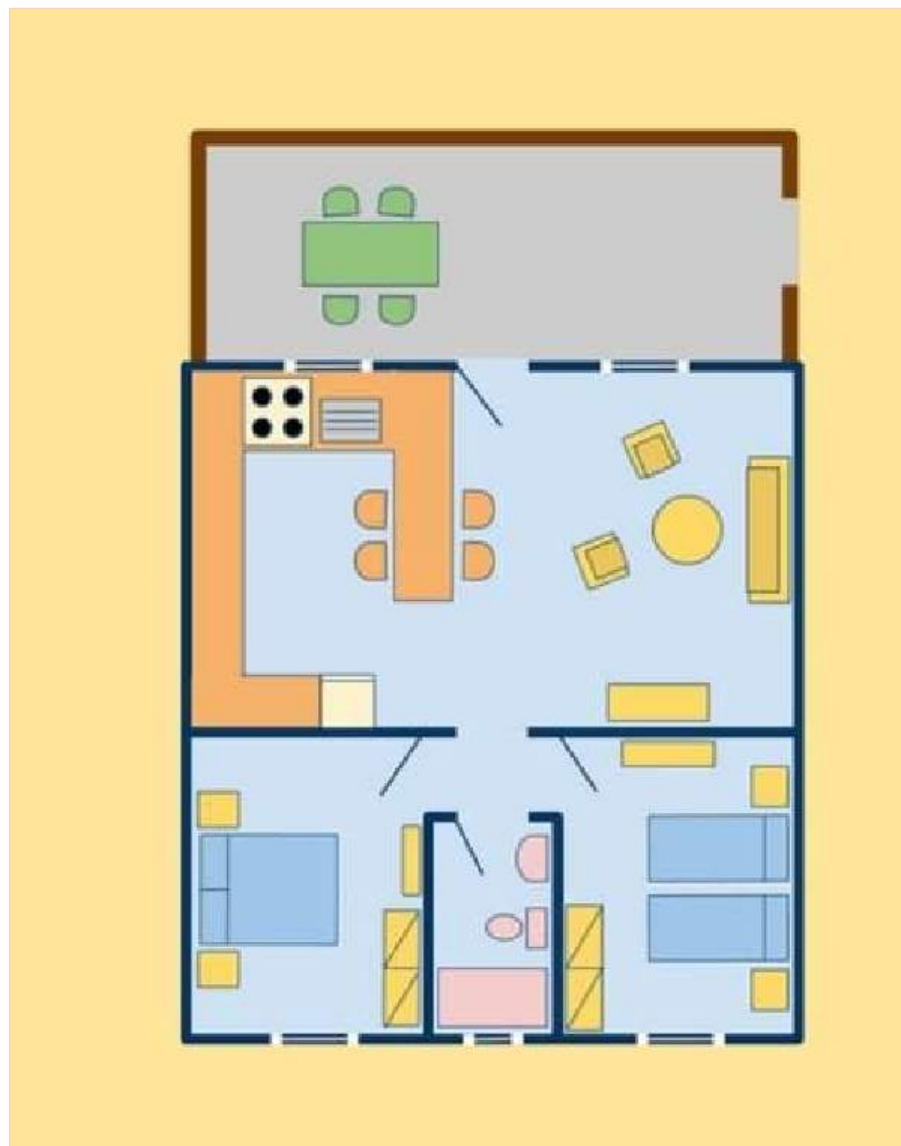
Praktische Infos

- **Praktische Infos**
Kinderfreundlich
Tiere erlaubt
Nichtraucher-Ferienwohnung, Mobilfunknetz
Wasser : heiß/kalt
Stromspannung : 220-240V / 50Hz



Sandstrand

Grundrissplan



www.ihacom.ch

Fotoalbum - 1



Ausblick Balkon



Haus



Ansicht Grundstück



Ausblick Veranda



Sandstrand

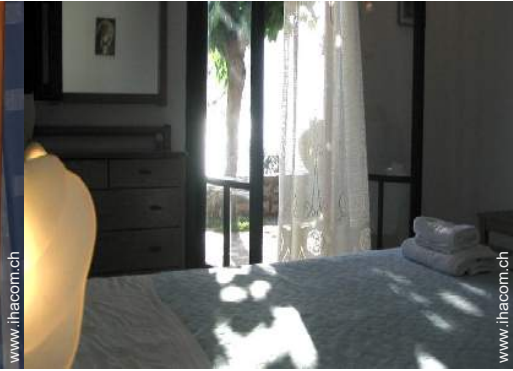
Fotoalbum - 2



Sandstrand



Haus



großes Schlafzimmer



Privatstrand



Gesamtansicht



Raumaufteilung



Ausblick Schlafzimmer



Ausblick



Balkon



Ausblick



Ausblick Schlafzimmer



Ausblick Veranda

Fotoalbum - 3



Ausblick



Ausblick



Ausblick Balkon



Ausblick Balkon



Ausblick



Blick aufs Meer



Blick aufs Meer



Kultur



Blick auf Dorf



Privatstrand

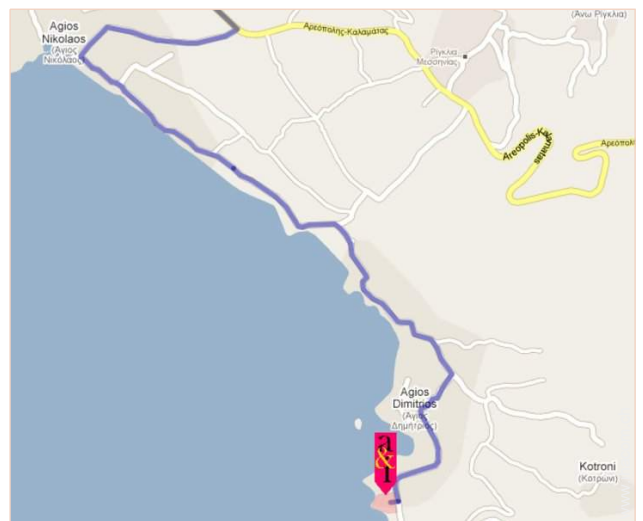
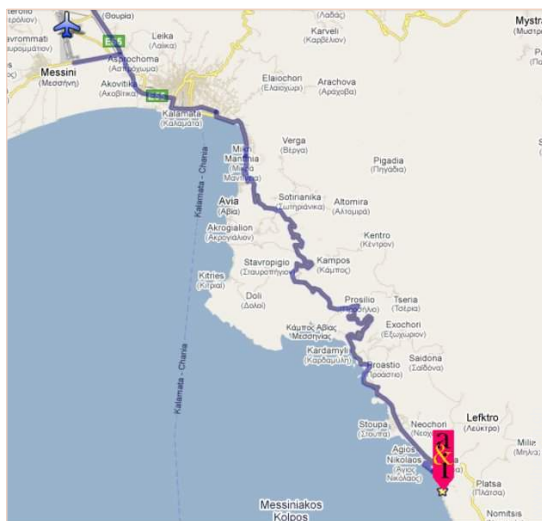
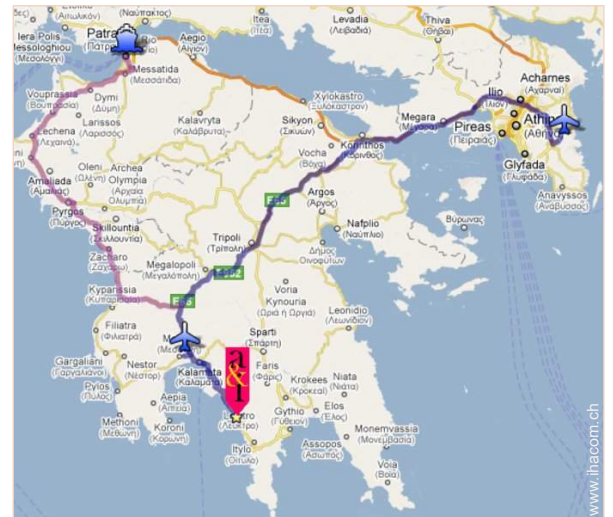
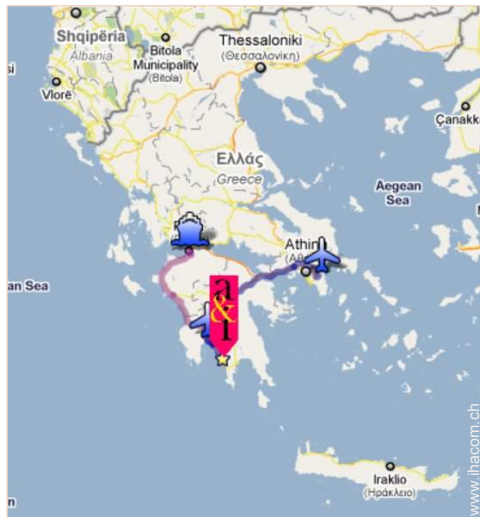


Ausblick



Meer

Anfahrtsskizze



Lokalisierung & Anfahrt



GPS-Koordinaten in Graden, Minuten, Sekunden: Breitengrad 36°48'28.95"N - Längengrad 22°17'47.15"O ([Unterkunft](#))

Adresse

→ Αγιοσ Δημητριος
240 24 Stoupa

● **Autobahn (Ausfahrt) ΑΘΗΝΑ**
ΚΑΛΑΜΑΤΑ

→ Kalamata, Messenien, Peloponnes,
Griechenland

→ Entfernung : 45km
→ Dauer : 1h

● **Flughafen ΚΑΛΑΜΑΤΑΣ**

→ Stoupa, Messenien, Peloponnes,
Griechenland

→ Entfernung : 45km
→ Dauer : 1h

- Kardamili (Kardamyli) : Entfernung : 5km
- Kalamata : Entfernung : 45km

Kontakt

Name	Herr ΜΟΥΤΖΟΥΡΗΣ Γεωργιος
Adresse	ΑΓΙΟΣ ΔΗΜΗΤΡΙΟΣ ΜΕΣΣΗΝΙΑΣ ΜΑΝΗ
Stadt	24024 ΑΓΙΟΣ ΔΗΜΗΤΡΙΟΣ
Land	Griechenland
Telefon	+30 2721078160 (Griechenland) Von 08:00 AM bis 10:00 PM
Mobil	+30 6977202702 (Griechenland)
Fax	+30 2721078160 (Griechenland)

Gesprochene
Sprachen



Ferienwohnung mit Charme
Stoupa - Griechenland
"Asteria & ilios"

9

[Buchten](#)

Verfügbarkeitskalender - ab : Mai 2012

Mai	Di	Mi	Do	Fr	Sa	So	Mo	Di	Mi	Do	Fr	Sa	So	Mo	Di	Mi	Do	Fr	Sa	So	Mo	Di	Mi	Do	Fr	Sa	So	Mo	Di	Mi	Do
2012	1	2	3	4	5	6	7	8	9	10	11	12	13	14	15	16	17	18	19	20	21	22	23	24	25	26	27	28	29	30	31

Jun	Fr	Sa	So	Mo	Di	Mi	Do	Fr	Sa	So	Mo	Di	Mi	Do	Fr	Sa	So	Mo	Di	Mi	Do	Fr	Sa							
2012	1	2	3	4	5	6	7	8	9	10	11	12	13	14	15	16	17	18	19	20	21	22	23	24	25	26	27	28	29	30
	-	-	-	-	-	-	-	-	-	-	-	-	-	-	-	-	-	-	-	-	-	-	-	-	-	-	-	-	-	

Jul	So	Mo	Di	Mi	Do	Fr	Sa	So	Mo	Di	Mi	Do	Fr	Sa	So	Mo	Di	Mi	Do	Fr	Sa	So	Mo	Di							
2012	1	2	3	4	5	6	7	8	9	10	11	12	13	14	15	16	17	18	19	20	21	22	23	24	25	26	27	28	29	30	31
	-	-	-	-	-	-	-	-	-	-	-	-	-	-	-	-	-	-	-	-	-	-	-	-	-	-	-	-	-	-	

■ Nebensaison
 ■ Übergangssaison
 ■ Hauptsaison

[Monat : Vor >>](#)

Miettarife - Apartment mit Charme - 5 Person(en)

Tarife	Nacht	Wochenende	Woche	2 Wochen	Monat
■ Nebensaison	84CHF * ↓	-	540CHF *	-	-
■ Übergangssaison	96CHF * ↓	-	-	-	-
■ Hauptsaison	120CHF *	-	-	-	-
■ Feiertagsangebot	72CHF * ↓	-	480CHF *	-	-
■ Sondersaison	60CHF * ↓	-	396CHF *	-	1682CHF *

↓ Staffeltarif

[Buchten](#)





Ansicht Grundstück



Ausblick Veranda



Sandstrand



Ausblick Balkon



Haus

Buchungskonditionen

• Buchung

- Bezahlung bei Buchung :
30% des Mietbetrags
- Bezahlung des Restbetrags :
bei Schlüsselübergabe

► Buchen

► Vermieter kontaktieren

Nehmen Sie direkten Kontakt mit den Vermietern auf.

www.ihacom.ch

Anzeige Nr.
45215

>> Buchen <<

Kontakt

Name	Herr ΜΟΥΤΖΟΥΡΗΣ Γεωργιος
Adresse	ΑΓΙΟΣ ΔΗΜΗΤΡΙΟΣ ΜΕΣΣΗΝΙΑΣ ΜΑΝΗ
Stadt	24024 ΑΓΙΟΣ ΔΗΜΗΤΡΙΟΣ
Land	Griechenland
Telefon	+30 2721078160 (Griechenland) Von 08:00 AM bis 10:00 PM
Mobil	+30 6977202702 (Griechenland)
Fax	+30 2721078160 (Griechenland)
Gesprochene Sprachen	 

* Umrechnungkurs (Richtwert) : 100€ = 125.87\$ = 80.11£ = 120.11CHF

Anzeige Nr. 45215

www.ihacom.ch



>> FERIEWOHNUNGEN

Internet
Holiday
Ads



Internet
Holiday
Ads



VON PRIVAT AN PRIVAT