

Ferienwohnung mit Charme Niederrhein "Schenkenschanz"



Residenz mit Charme, freistehend,
3 Stockwerke, eigener Eingang

Rahmen : friedlich, mittelalterlich

Gästekapazität : **12 Person(en)**

Schlafzimmer : **5**

Zimmer : **6**

**Kleve - Regierungsbezirk Düsseldorf - Nordrhein Westfalen
Deutschland**

Buchung : +31 (0) 243978066 (Niederlande)

Anzeige Nr. 39879

www.ihacom.ch



>> FERIENWOHNUNGEN

Internet
Holiday
Ads



Internet
Holiday
Ads



VON PRIVAT AN PRIVAT

Ferienwohnung mit Charme



Residenz mit Charme, freistehend, 3 Stockwerke, eigener Eingang

- **Ideal für Gruppen, Familiengruppen**
- **Ausblick :** freier Ausblick, ohne Visavis, Fluss, Dorf, Fußgängerzone, Nachthimmel
- **Rahmen :** friedlich, mittelalterlich
- **Ausrichtung :** Süd-Osten

Extras

- **Swimmingpool :**
Privater Swimmingpool
- **Parkplatz :**
Unüberdachter Parkplatz : in Wohnanlage
- **Vorzüge :**
5 Fahrrad/-räder
- **Baby-Ausstattung :**
Babystuhl, Babytopf, Laufstall

Besondere Vorzüge :
Direkter Zugang zum Strand



Wohnzimmer

Umgebung & Lokalisierung



Freizeitaktivitäten

- **Aktivitäten weniger als 20 km /12 Meilen entfernt :**

Baden, Tretboot, Schnorcheln, Segeln, Kanu/Kajak, Golf, Tennis, Reitschule, Spazierweg, Strandweg/Waldweg, Wandern, Mountainbike (Strecke), Fallschirmspringen, Paragliding, Heißluftballon, Segelfliegen (Club), Kutschenfahrt, Minigolf, Rennstrecke, Bowling, Fischen, Angeln

- **Attraktionen und Entspannung :**

Bar/Pub, Nachtclub, Restaurant, Kino, Zoo/ Tierpark, Naturreservat, Kunstgalerie, historische Sehenswürdigkeit, Museum, Theater, Antiquitäten & Trödel, Casino, Pferderennbahn, natürliche Bäder, Thermalbad, Sauna, Beautycenter, Fitnesscenter, Biobauernhof

Umgebung

- **Örtlichkeit :**
 - Beheiztes Schwimmbad 7,5km
 - Sandstrand
 - FKK-Strand 15km
 - Öffentliches Schwimmbad 5km
 - 18-Loch-Golfplatz 20km
 - Fluss
 - See
 - Wald
 - Yachthafen 2,5km
 - Helling für Boote 500m
- **Annehmlichkeiten :**
 - Dorfzentrum 50m
 - Stadtzentrum 5km
 - Bushaltestelle 1,5km
 - Fahrrad-/Mountainbikeverleih 5km
 - Autovermietung 5km
 - Bootsvermietung 5km
 - Bäckerei 4km
 - Ortliche Geschäfte 5km
 - Supermarkt 4km
 - Luxus-/Markenboutiquen 25km
 - Friseursalon 5km
 - Internetcafé 5km
 - Post 5km
 - Bank 4km
 - Geldautomat 5km
 - Apotheke 5km
 - Arzt 4km
 - Krankenschwester 7,5km
 - Krankenhaus 7,5km
 - Ambulanz 7,5km



Küche



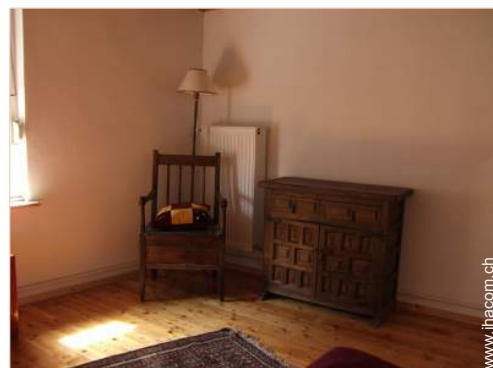
Essbereich



Badezimmer

Exterieur

- **Außenanlage :**
Terrasse 10m²
- **Äußerer Rahmen :**
Garten 700m², Wald, Fluss
- **Außenausstattung :**
Grill, 12 Gartenstuhl/-stühle, Sonnenschirm,
7 Liegestuhl/-stühle



Schlafzimmer

Interieur

- **Maximalbelegung :**
12 Person(en)
- **Wohnfläche :**
200m²
- **Raumaufteilung :**
6 Zimmer, 5 Schlafzimmer, 2 Badezimmer,
1 Waschraum/-räume, 2 WC, Wohnzimmer
40m², charakteristische Küche, Essbereich,
Kaminecke, Fernsehzimmer, Keller
- **Schlafplätze :**
3 Doppelbett(en), 6 Einzelbett(en), 2
Babybett(en)
- **Komfort :**
Kamin, TV, Videorekorder, DVD-Player,
Gesellschaftsspiele, Bibliothek, Filmkollektion,
Kleiderschrank, Schrank, Föhn, Zentralheizung,
elektrische Heizung, Holzofen, Dachfenster,
Doppelverglasung, Rollläden, Feueralarm
- **Haushaltsausstattung :**
Geschirr/Besteck, Küchenutensilien,
Kaffeebereiter, elektrische Kaffeemaschine,
elektrischer Wasserkocher, Elektroherd,
Ofen, Mikrowelle, Abzugshaube, Kühlschrank,
Gefrierschrank, Eiswürfelbereiter, Geschirrspüler,
Waschmaschine, Wäschetrockner, Staubsauger,
Bügeleisen, Bügelbrett

Service

- **Wäsche :**
Bettlaken (1 mal pro Woche), Handtücher,
Haushaltswäsche, Bettdecke(n), Steppdecke
(n), Kissen
- **Haus :**
Endreinigung
- **Restauration :**
Grillen gegen Aufpreis (2 mal pro Woche
+12CHF *)

Praktische Infos

- **Praktische Infos**
Kinderfreundlich
Tiere nur bedingt erlaubt (Vermieter fragen)
Nichtraucher-Ferienwohnung, eigenes
Transportmittel empfehlenswert
Wasser : heiß/kalt
Stromspannung : 220-240V / 50Hz
Stromversorgung : Netz



Wohnzimmer

Fotoalbum - 1



Essbereich



Küche



Wohnzimmer



Badezimmer



Wohnzimmer

Fotoalbum - 2



Schlafzimmer



Schlafzimmer



Kaminecke



Raumaufteilung



Außenbereich



In der Nähe



Wandern



Panorama



Extras

Lokalisierung & Anfahrt



GPS-Koordinaten in Graden, Minuten, Sekunden:
Breitengrad 51°47'26"N - Längengrad 6°8'18"O ([Unterkunft](#))

Adresse

→ Schenkenschanz 15
47533 Kleve

• Autobahn (Ausfahrt) E 35

→ Kleve, Regierungsbezirk Düsseldorf, Nordrhein Westfalen,
Deutschland
→ Dauer : 10'

• Flughafen Weeze

→ Weeze, Regierungsbezirk Düsseldorf, Nordrhein Westfalen,
Deutschland
→ Entfernung : 28km
→ Dauer : 30'

• Bahnhof Kleve

→ Kleve, Regierungsbezirk Düsseldorf, Nordrhein Westfalen,
Deutschland
→ Dauer : 15'

- Kleve : Entfernung : 4km
- Emmerich : Entfernung : 10km
- Nimwegen : Entfernung : 23km

Kontakt

Name	Frau SLENDERS Marian
Adresse	Heumensebaan 31
Stadt	6561CJ GROESBEEK
Land	Niederlande
Telefon	+31 (0) 243978066 (Niederlande)
Mobil	+31 (0) 629011563 (Niederlande)

Gesprochene
Sprachen



Verfügbarkeitskalender - ab : Mai 2012

Mai	Di	Mi	Do	Fr	Sa	So	Mo	Di	Mi	Do	Fr	Sa	So	Mo	Di	Mi	Do	Fr	Sa	So	Mo	Di	Mi	Do	Fr	Sa	So	Mo	Di	Mi	Do
2012	1	2	3	4	5	6	7	8	9	10	11	12	13	14	15	16	17	18	19	20	21	22	23	24	25	26	27	28	29	30	31

Jun	Fr	Sa	So	Mo	Di	Mi	Do	Fr	Sa	So	Mo	Di	Mi	Do	Fr	Sa	So	Mo	Di	Mi	Do	Fr	Sa							
2012	1	2	3	4	5	6	7	8	9	10	11	12	13	14	15	16	17	18	19	20	21	22	23	24	25	26	27	28	29	30

Jul	So	Mo	Di	Mi	Do	Fr	Sa	So	Mo	Di	Mi	Do	Fr	Sa	So	Mo	Di	Mi	Do	Fr	Sa	So	Mo	Di							
2012	1	2	3	4	5	6	7	8	9	10	11	12	13	14	15	16	17	18	19	20	21	22	23	24	25	26	27	28	29	30	31

Gebucht

[Monat : Vor >>](#)

Miettarife - Residenz mit Charme - 12 Person(en)

Tarife	Nacht	Wochenende	Woche	2 Wochen	Monat
<input type="checkbox"/> Nebensaison	-	565CHF * (Freitag)	925CHF *	-	-

(Anreisetag)

[Buchten](#)

Buchungskonditionen

- **Buchung**
 → Bezahlung bei Buchung :
 5% des Mietbetrags
 → Kautions verlangt : 180CHF *
- **Vermietung**
 → Nebenkosten extra
 → Zuschlag einberechnen für :
 - Feuerholz

[▶ Buchten](#)

[▶ Vermieter kontaktieren](#)

Akzeptierte Zahlungsarten

- Internationale Zahlungsanweisung
- Switch/Maestro
- Banküberweisung

Nehmen Sie direkten Kontakt mit den Vermietern auf.

www.ihacom.ch
Anzeige Nr.
39879
>> Buchten <<

Kontakt

Name: Frau SLENDERS Marian
 Adresse: Heumensebaan 31
 Stadt: 6561CJ GROESBEEK
 Land: Niederlande
 Telefon: +31 (0) 243978066 (Niederlande)
 Mobil: +31 (0) 629011563 (Niederlande)

Gesprochene Sprachen: 

* Umrechnungskurs (Richtwert) : 100€ = 125.87\$ = 80.11£ = 120.11CHF

Anzeige Nr. 39879

www.ihacom.ch



Internet
 Holiday
 Ads



Internet
 Holiday
 Ads

