

# Ferienhaus Costa Verde "Casa Sérgio"



Ferienhaus - Haus, freistehend, 2 Stockwerke, eigener Eingang, in/auf: Anwesen

Rahmen : bäuerlich

Gästekapazität : 6 Person(en)  
Schlafzimmer : 3

Afife - Distrikt Viana do Castelo - Norden

Portugal

Anzeige Nr. 48686

[www.ihacom.ch](http://www.ihacom.ch)



>> FERIENWOHNUNGEN

Internet  
Holiday  
Ads



Internet  
Holiday  
Ads



VON PRIVAT AN PRIVAT

## Ferienhaus



Ferienhaus - Haus, freistehend, 2 Stockwerke, eigener Eingang, in/auf: Anwesen

- Ausblick : freier Ausblick, Meer/Ozean, Gebirge, Landschaft, Dorf
- Rahmen : bäuerlich
- Ausrichtung : Süden

## Umgebung & Lokalisierung



Meer



Angeln

### Freizeitaktivitäten

- Aktivitäten weniger als 20 km /12 Meilen entfernt :

Wellenreiten, Windsurfen, Segeln, Kitesurfen, Kanu/Kajak, Golf, Tennis, Squash, Spazierweg, Strandweg/Waldweg, Mountainbike (Strecke), Inlineskaten/Rollschuhfahren (Parcours), Skateboard (Halfpipe/Ramp), Gokart, Bowling, Paintball, Fischen

- Attraktionen und Entspannung :

Bar/Pub, Nachtclub, Restaurant, Kino, Park und Garten, historische Sehenswürdigkeit, Museum, Theater, Festival, Antiquitäten & Trödel, Kunsthandwerk, Sauna, Wellnessfarm, Fitnesscenter

### Umgebung

- Örtlichkeit :

- Meer/Ozean 1km
- Sandstrand 1km
- Kiesstrand 1km
- Felsstrand 1km
- Öffentliches Schwimmbad 3km
- Öffentlicher Tennisplatz 1km
- 18-Loch-Golfplatz 30km
- Windsurf-Spot 10km
- Surf-Spot 1km
- Fluss 1km
- Wald 500m
- Bergmassiv 1km
- Yachthafen 10km
- Helling für Jetskis 10km

- Annehmlichkeiten :

- Dorfzentrum 500m
- Stadtzentrum 10km
- Bushaltestelle 500m
- Fahrrad-/Mountainbikeverleih 10km
- Autovermietung 10km
- Bäckerei 500m
- Supermarkt 500m
- Internetcafé 500m
- Post 500m
- Bank 10km
- Geldautomat 500m
- Apotheke 500m
- Krankenhaus 10km



Küche



Wohnzimmer



Wohnzimmer



Schlafzimmer

### Exterieur

- **Äußerer Rahmen :**  
Eingezäuntes Grundstück, Garten
- **Außenausstattung :**  
Grill, Gartentisch(e), 6 Gartenstuhl/-stühle, Sonnenschirm, 3 Chaiselongue(s)



Schlafzimmer

### Interieur

- **Maximalbelegung :**  
6 Person(en)
- **Raumaufteilung :**  
3 Schlafzimmer, 1 Badezimmer, Wohnzimmer, separate Küche, Veranda
- **Schlafplätze :**  
3 Doppelbett(en), 2 Babybett(en)
- **Komfort :**  
TV, Schrank, Rollläden
- **Haushaltsausstattung :**  
Geschirr/Besteck, Küchenutensilien, elektrische Kaffeemaschine, Toaster, Gasherd, Ofen, Mikrowelle, Kühlschrank, Geschirrspüler, Waschmaschine, Bügeleisen, Bügelbrett

### Service

- **Wäsche :**  
Bettlaken (1 mal pro Woche), Handtücher (1 mal pro Woche), Bettdecke(n), Kissen
- **Haus :**  
Zimmerservice (1 mal pro Woche)
- **Personal :**  
Wäscheservice (2 mal pro Woche)

### Praktische Infos

- **Praktische Infos**  
Kinderfreundlich  
Mobilfunknetz  
Wasser : heiß/kalt  
Stromspannung : 220V / 60Hz



Badezimmer

Fotoalbum - 1



Wohnzimmer



Wohnzimmer



Küche



Schlafzimmer



Badezimmer

Fotoalbum - 2



Schlafzimmer



Schlafzimmer



Garten



Ausblick Veranda



Sandstrand

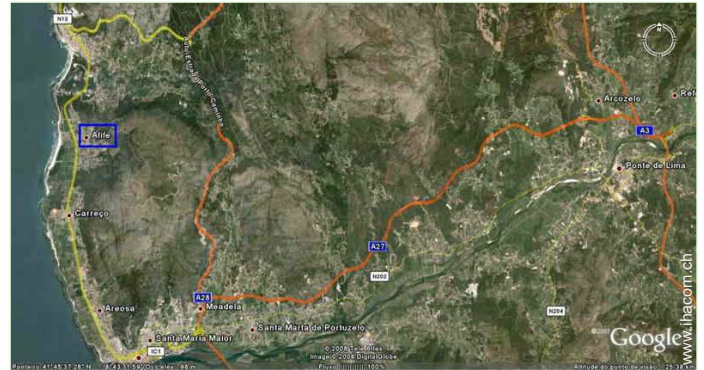


Sandstrand



Blick auf Dorf

Anfahrtsskizze



Lokalisierung & Anfahrt



GPS-Koordinaten in Graden, Minuten, Sekunden:  
Breitengrad 41°46'48.2"N - Längengrad 8°51'21"W  
([Unterkunft](#))

Adresse

→ Caminho do Coteló, 234  
4900 Afife

• **Autobahn (Ausfahrt) A28**

→ Vila Praia de Âncora, Distrikt Viana do Castelo, Norden, Portugal  
→ Entfernung : 5km  
→ Dauer : 5'

• **Flughafen Porto Francisco Sá Carneiro**

→ Porto, Distrikt Porto, Norden, Portugal  
→ Entfernung : 70km  
→ Dauer : 45'

• **Bahnhof CP**

→ Viana do Castelo, Distrikt Viana do Castelo, Norden, Portugal  
→ Entfernung : 10km  
→ Dauer : 15'

- Viana do Castelo : Entfernung : 10km
- Porto : Entfernung : 85km
- Vigo : Entfernung : 60km

Kontakt

Name	ESTEVES Sérgio Miguel
Adresse	Caminho do Coteló, 234
Stadt	4900-012 AFIFE
Land	Portugal
Telefon	+351 258981167 (Portugal)
Mobil	+351 962854796 (Portugal)

Gesprochene  
Sprachen



Verfügbarkeitskalender - ab : Mai 2012

Mai	Di	Mi	Do	Fr	Sa	So	Mo	Di	Mi	Do	Fr	Sa	So	Mo	Di	Mi	Do	Fr	Sa	So	Mo	Di	Mi	Do	Fr	Sa	So	Mo	Di	Mi	Do
2012	1	2	3	4	5	6	7	8	9	10	11	12	13	14	15	16	17	18	19	20	21	22	23	24	25	26	27	28	29	30	31

Jun	Fr	Sa	So	Mo	Di	Mi	Do	Fr	Sa	So	Mo	Di	Mi	Do	Fr	Sa	So	Mo	Di	Mi	Do	Fr	Sa							
2012	1	2	3	4	5	6	7	8	9	10	11	12	13	14	15	16	17	18	19	20	21	22	23	24	25	26	27	28	29	30
	-	-	-	-	-	-	-	-	-	-	-	-	-	-	-	-	-	-	-	-	-	-	-	-	-	-	-	-	-	-

Jul	So	Mo	Di	Mi	Do	Fr	Sa	So	Mo	Di	Mi	Do	Fr	Sa	So	Mo	Di	Mi	Do	Fr	Sa	So	Mo	Di							
2012	1	2	3	4	5	6	7	8	9	10	11	12	13	14	15	16	17	18	19	20	21	22	23	24	25	26	27	28	29	30	31
	-	-	-	-	-	-	-	-	-	-	-	-	-	-	-	-	-	-	-	-	-	-	-	-	-	-	-	-	-	-	

Monat : Vor >>

Miettarife - Ferienhaus - Haus - 6 Person(en)

Tarife	Nacht	Wochenende	Woche	2 Wochen	Monat
<span style="color: green;">■</span> Nebensaison	-	-	420CHF * (Samstag)	-	-
<span style="color: red;">■</span> Hauptsaison	-	-	601CHF * (Samstag)	-	-

(Anreisetag)

Buchen





Küche



Schlafzimmer



Badezimmer



Wohnzimmer



Wohnzimmer

### Buchungskonditionen

#### • Buchung

- Bezahlung bei Buchung :  
30% des Mietbetrags
- Bezahlung des Restbetrags :  
bei Schlüsselübergabe

### Akzeptierte Zahlungsarten

- Banküberweisung • Bar

► Buchen

► Vermieter kontaktieren

Nehmen Sie direkten Kontakt mit den Vermietern auf.

[www.ihacom.ch](http://www.ihacom.ch)

Anzeige Nr.

48686

>> Buchen <<

### Kontakt

Name ESTEVES Sérgio Miguel  
Adresse Caminho do Cotelo, 234  
Stadt 4900-012 AFIFE  
Land Portugal  
Telefon +351 258981167  
(Portugal)  
Mobil +351 962854796  
(Portugal)

Gesprochene  
Sprachen



\* Umrechnungskurs (Richtwert) : 100€ = 125.87\$ = 80.11£ = 120.11CHF

Anzeige Nr. 48686

[www.ihacom.ch](http://www.ihacom.ch)



>> FERIEWOHNUNGEN

Internet  
Holiday  
Ads



Internet  
Holiday  
Ads



VON PRIVAT AN PRIVAT