

# exklusive Ferienwohnung Costa Verde "Casa do Carvalhido"



exklusive Residenz, freistehend, 2 Stockwerke, eigener Eingang, in/auf: Anwesen mit Charme

Rahmen : urban, romantisch

Gästekapazität : 6 Person(en)

Schlafzimmer : 3

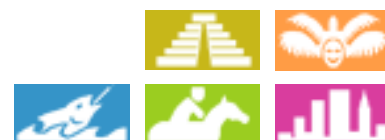
Zimmer : 6

Porto - Distrikt Porto - Norden

Portugal

Anzeige Nr. 14821

[www.ihacom.ch](http://www.ihacom.ch)



Internet  
Holiday  
Ads



Internet  
Holiday  
Ads



### exklusive Ferienwohnung

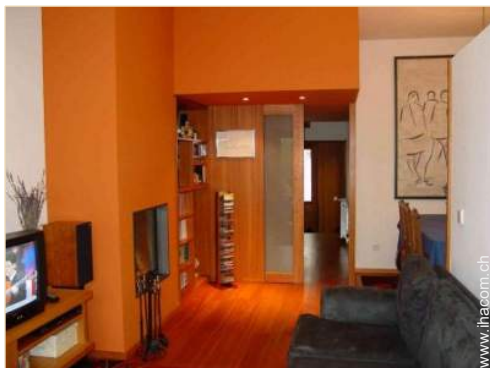


exklusive Residenz, freistehend, 2 Stockwerke, eigener Eingang, in/auf: Anwesen mit Charme

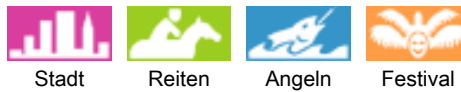
- Ideal für große Familien, Senioren
- Ausblick : Garten/Park, Stadt, Straße/ Avenue
- Rahmen : urban, romantisch

### Extras

- **Parkplatz :**  
Überdachter Parkplatz : 1 private(r), 2 öffentliche(r)
- **Baby-Ausstattung :**  
Babystuhl, Babywanne, Babytopf, Kinderwagen



### Umgebung & Lokalisierung



Kultur

### Freizeitaktivitäten

- **Aktivitäten weniger als 20 km /12 Meilen entfernt :**

Baden, Tretboot, Jetski, Wellenreiten, Segeln, Kanu/Kajak, Golf, Tennis, Reitschule, Spazierweg, Strandweg/Waldweg, Mountainbike (Strecke), Bootsausflug, Minigolf, Inlineskaten/ Rollschuhfahren (Parcours), Bowling, Angeln

- **Betreute Aktivitäten :**

Segelschule, Tennisschule, Reitschule

- **Attraktionen und Entspannung :**

Bar/Pub, Nachtclub, Restaurant, Kino, Karaoke, Park und Garten, Vergnügungspark, Zoo/Tierpark, Ausstellungszentrum, Kunstgalerie, historische Sehenswürdigkeit, Museum, Theater, Oper, Festival, Antiquitäten & Trödel, Kunsthandwerk, Weinkeller und Weindegustation, Casino, Thermalbad, Thalassotherapie-Center, Wellnessfarm, Beautycenter, Fitnesscenter, Biobauernhof

### Umgebung

- **Örtlichkeit :**

- Beheiztes Schwimmbad 500m
- Meer/Ozean 5km
- Sandstrand 5km
- Felsstrand 10km
- Felsbucht 10km
- Öffentliches Schwimmbad 500m
- Öffentlicher Tennisplatz 4km
- 18-Loch-Golfplatz 10km
- Stromschnelle 25km
- Wasserfall 40km
- Fluss 2km
- See 4km
- Bergmassiv 100m
- Yachthafen 25km

- **Annehmlichkeiten :**

- Stadtzentrum <50m
- Bushaltestelle <50m
- U-Bahn-Station 100m
- Strandbus <50m
- Fahrrad-/Mountainbikeverleih 3km
- Autovermietung 500m
- Bootsvermietung 3km
- Wäscherei/Wäscheverleih <50m
- Bäckerei <50m
- Feinkosthändler <50m
- Ortliche Geschäfte <50m
- Supermarkt 50m
- Luxus-/Markenboutiquen 200m
- Friseursalon <50m
- Post <50m
- Bank <50m

- Geldautomat <50m
- Apotheke <50m
- Arzt 100m
- Krankenschwester <50m
- Krankenhaus 100m
- Ambulanz 100m



Anzeige Nr. 14821

www.ihacom.ch



>> FERIENWOHNUNGEN

Internet  
Holiday  
Ads



Internet  
Holiday  
Ads



VON PRIVAT AN PRIVAT



### Interieur

- **Maximalbelegung :**  
6 Person(en) - 4 Erwachsene(r), 2 Kind(er)
- **Wohnfläche :**  
150m<sup>2</sup>
- **Raumaufteilung :**  
6 Zimmer, 3 Schlafzimmer, 1 Badezimmer, 1 Waschaum/-räume, 1 WC, Wohnzimmer 20m<sup>2</sup>, separate Küche, Esszimmer, Kaminecke, Fernsehzimmer, Innenhof, Veranda
- **Schlafplätze :**  
1 Doppelbett(en), 1 Kingsize-Bett(en), 2 einfache Doppelbetten, 2 Babybett(en), 1 zusätzliche Schlafmöglichkeit(en)
- **Komfort :**  
Kamin, TV, Heimkino, Hi-Fi-Anlage, Videorekorder, DVD-Player, Bibliothek, Filmkollektion, Antennenanschluss, Kabel/Satellit, Internetzugang, Hochgeschwindigkeitsinternet, Wi-Fi (drahtloser Internetzugang), Kleiderschrank, Schrank, Garderobe, Radiowecker, Föhn, teilweise klimatisiert, Tischventilator, Deckenventilator, Zentralheizung, elektrische Heizung, Glaswand, Rollos, Doppelverglasung
- **Haushaltsausstattung :**  
Geschirr/Besteck, Küchenutensilien, Kaffeebereiter, elektrische Kaffeemaschine, Espressomaschine, elektrischer Wasserkocher, Toaster, Zitruspresse, Küchenmaschine, Fondue-Gerät, Gasherd, Herdplatten, Ofen, Miniofen, Mikrowelle, elektrische Fritteuse, Abzugshaube, Kühlschrank, Gefrierschrank, Eiswürfelbereiter, Geschirrspüler, Waschmaschine, Staubsauger, Bügeleisen, Bügelbrett

### Exterieur

- **Grundstücksfläche :**  
200m<sup>2</sup>
- **Außenanlage :**  
Terrasse 16m<sup>2</sup>, Balkon 6m<sup>2</sup>
- **Äußerer Rahmen :**  
Landschaftsgarten 40m<sup>2</sup>, Zierteich
- **Außenausstattung :**  
2 Gartenstuhl/-stühle, Servierwagen, 1 Hängematte(n)



### Service

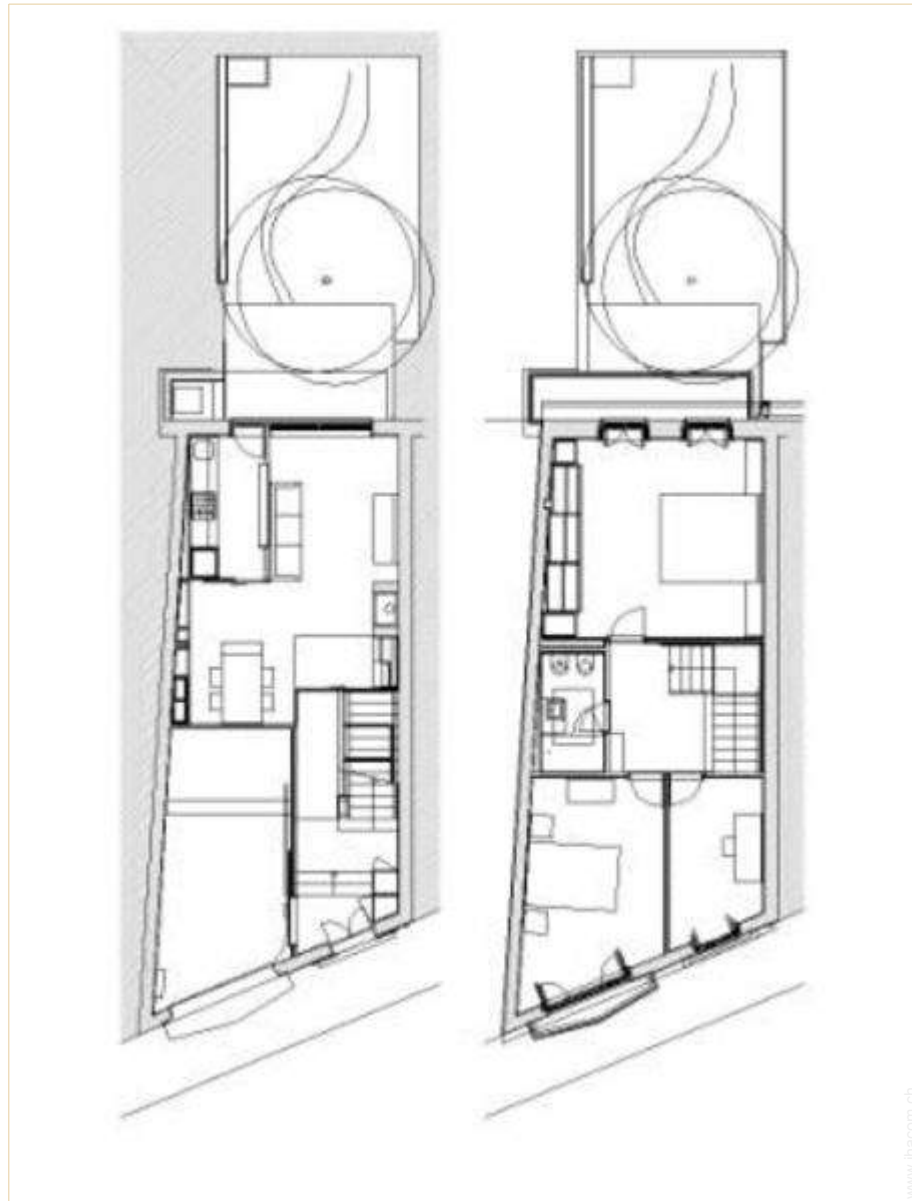
- **Wäsche :**  
Bettlaken (1 mal pro Woche), Handtücher (1 mal pro Woche), Haushaltswäsche (1 mal pro Woche), Strandtücher (1 mal pro Woche), Bettdecke(n) (1 mal pro Woche), Steppdecke(n) (1 mal pro Woche), Kissen (1 mal pro Woche)
- **Haus :**  
Zimmerservice gegen Aufpreis (1 mal pro Woche +60CHF \*), Flughafen-/Bahnhofstransfer gegen Aufpreis (+36CHF \*)
- **Personal :**  
Koch/Köchin gegen Aufpreis (+60CHF \*), Chauffeur gegen Aufpreis (+120CHF \*), Babysitting gegen Aufpreis (+60CHF \*)
- **Restauration :**  
Table d'Hôte (Gemeinschaftstafel) gegen Aufpreis (1 mal pro Woche +60CHF \*)

### Praktische Infos

- **Praktische Infos**  
Kinderfreundlich  
Tiere nur bedingt erlaubt (Vermieter fragen)  
Mobilfunknetz  
Wasser : heiß/kalt  
Stromspannung : 110-120V / 60Hz



Grundrissplan



Fotoalbum - 1



Fotoalbum - 2



Fotoalbum - 3



### Lokalisierung & Anfahrt



GPS-Koordinaten in Graden, Minuten, Sekunden:  
Breitengrad 41°8'59.496"N - Längengrad 8°36'38.268"W  
(Stadt)

#### Adresse

→ Rua da Natária, 148  
4250-325 Porto

#### • Flughafen Porto Francisco Sá Carneiro

→ Porto, Distrikt Porto, Norden, Portugal  
→ Entfernung : 5km  
→ Dauer : 10'

#### • Bahnhof Porto Campanhã

→ Porto, Distrikt Porto, Norden, Portugal  
→ Entfernung : 4km  
→ Dauer : 30'

#### • Autobahn (Ausfahrt) VCI-Carvalhido

→ Porto, Distrikt Porto, Norden, Portugal  
→ Entfernung : 500m

- Porto : Entfernung : 1km
- Póvoa de Varzim : Entfernung : 30km
- Guimarães : Entfernung : 47km

### Kontakt

Name	Frau AMADO Fernanda
Adresse	Rua Da Natária, 148
Stadt	4250-325 PORTO
Land	Portugal
Mobil	+351 919226581 (Portugal)

Gesprochene  
Sprachen



Verfügbarkeitskalender - ab : Mai 2012

Mai	Di	Mi	Do	Fr	Sa	So	Mo	Di	Mi	Do	Fr	Sa	So	Mo	Di	Mi	Do	Fr	Sa	So	Mo	Di	Mi	Do	Fr	Sa	So	Mo	Di	Mi	Do
2012	1	2	3	4	5	6	7	8	9	10	11	12	13	14	15	16	17	18	19	20	21	22	23	24	25	26	27	28	29	30	31

Jun	Fr	Sa	So	Mo	Di	Mi	Do	Fr	Sa	So	Mo	Di	Mi	Do	Fr	Sa	So	Mo	Di	Mi	Do	Fr	Sa							
2012	1	2	3	4	5	6	7	8	9	10	11	12	13	14	15	16	17	18	19	20	21	22	23	24	25	26	27	28	29	30

Jul	So	Mo	Di	Mi	Do	Fr	Sa	So	Mo	Di	Mi	Do	Fr	Sa	So	Mo	Di	Mi	Do	Fr	Sa	So	Mo	Di							
2012	1	2	3	4	5	6	7	8	9	10	11	12	13	14	15	16	17	18	19	20	21	22	23	24	25	26	27	28	29	30	31

Gebucht
  Nebensaison
  Hauptsaison

Monat : Vor >>

Miettarife - exklusive Residenz - 6 Person(en)

Tarife	Nacht	Wochenende	Woche	2 Wochen	Monat
<span style="color: green;">■</span> Nebensaison	108CHF * ↓ > 2	216CHF * (Freitag)	681CHF *	1362CHF *	2162CHF *
<span style="color: blue;">■</span> Übergangssaison	114CHF * ↓ > 2	264CHF * (Freitag)	685CHF *	1369CHF *	2402CHF *
<span style="color: red;">■</span> Hauptsaison	132CHF * ↓ > 2	264CHF * (Freitag)	832CHF *	1665CHF *	2642CHF *
<span style="color: magenta;">■</span> Feiertagsangebot	120CHF * ↓ > 2	276CHF * (Freitag)	721CHF *	-	-
<span style="color: yellow;">■</span> Sondersaison	108CHF * ↓ > 2	240CHF * (Freitag)	649CHF *	1297CHF *	2402CHF *

↓ Staffeltarif (Anreisetag) > Minimum Nacht

Buchten





### Buchungskonditionen

#### • Buchung

- Bezahlung bei Buchung :  
30% des Mietbetrags
- Bezahlung des Restbetrags :  
bei Schlüsselübergabe

#### • Vermietung

- Inkl. Nebenkosten
- Endreinigungspauschale extra : 60CHF \*
- Zuschlag einberechnen für :
  - Tiere
  - zusätzliche(s) Bett(en)
  - Feuerholz

► Buchen

► Vermieter kontaktieren

Nehmen Sie direkten Kontakt mit den Vermietern auf.

### Akzeptierte Zahlungsarten

- Banküberweisung • PayPal • Bar

[www.ihacom.ch](http://www.ihacom.ch)

Anzeige Nr.

14821

>> Buchen <<

### Kontakt

Name	Frau AMADO Fernanda
Adresse	Rua Da Natária, 148
Stadt	4250-325 PORTO
Land	Portugal
Mobil	+351 919226581 (Portugal)

Gesprochene  
Sprachen



\* Umrechnungskurs (Richtwert) : 100€ = 125.87\$ = 80.11£ = 120.11CHF

Anzeige Nr. 14821

[www.ihacom.ch](http://www.ihacom.ch)



>> FERIENWOHNUNGEN

Internet  
Holiday  
Ads



Internet  
Holiday  
Ads



VON PRIVAT AN PRIVAT