

Ferienwohnung Côte d'Opale "Mon p'tit bonheur / Les villas Marines"



Haus, Doppel-/Reihenhaus, 1 Stockwerk,
eigener Eingang, in/auf: Siedlung

Rahmen : erholsam, behaglich

Gästekapazität : 6 Person(en)

Schlafzimmer : 2

Zimmer : 3

Sainte Cécile Plage - Pas de Calais (62) - Nord Pas de Calais
Frankreich

Buchung : +32 (0) 71367177 (Belgien)

www.ihacom.ch



Anzeige Nr. 51599



>> FERIEWOHNUNGEN

Internet
Holiday
Ads



Internet
Holiday
Ads



VON PRIVAT AN PRIVAT

Ferienwohnung



Haus, Doppel-/Reihenhaus, 1 Stockwerk, eigener Eingang, in/auf: Siedlung

- **Ideal für alle Altersgruppen, Familien**
- **Ausblick :** Garten/Park, Dorf, Straße/ Avenue
- **Rahmen :** erholsam, behaglich
- **Ausrichtung :** Süd-Westen

Extras

- **Parkplatz :**
Unüberdachter Parkplatz : 1 reservierte(r)



Esszimmer

Umgebung & Lokalisierung



Meer



Angeln



Kultur

Freizeitaktivitäten

- **Aktivitäten weniger als 20 km /12 Meilen entfernt :**

Baden, Jetski, Wellenreiten, Windsurfen, Segeln, Kitesurfen, Kanu/Kajak, Golf, Tennis, Spazierweg, Strandweg/Waldweg, Wandern, Landsegeln, Drachenfiegen, Fliegen (Club), Bootsausflug, Kutschenfahrt, Minigolf, Bowling, Jagen, Acrobranch, Fischen, Angeln, Bouleplatz

- **Betreute Aktivitäten :**

Segelschule

- **Attraktionen und Entspannung :**

Bar/Pub, Restaurant, Park und Garten, Naturreservat, Museum, Antiquitäten & Trödel, natürliche Bäder

Umgebung

- **Örtlichkeit :**

- Meer/Ozean 800m
- Sandstrand 800m
- 18-Loch-Golfplatz 10km
- Flugplatz 7,5km
- Windsurf-Spot 800m
- Surf-Spot 20km
- Wassersport-Center 4km
- Steilküste 50km
- Fluss 4km
- See 5km
- Wald 1km
- Yachthafen 15km
- Helling für Boote 15km
- Helling für Jetskis 800m

- **Annehmlichkeiten :**

- Dorfzentrum 800m
- Stadtzentrum 4km
- Bushaltestelle 300m
- Bäckerei 800m
- Feinkosthändler 800m
- Ortliche Geschäfte 800m
- Supermarkt 4km
- Luxus-/Markenboutiquen 15km
- Friseursalon 4km
- Post 1,5km
- Bank 1,5km
- Geldautomat 800m
- Apotheke 2km
- Arzt 800m
- Krankenhaus 15km



Fernsehzimmer



Übersichtsplan



Schlafzimmer

Exterieur

- Grundstücksfläche :
< 100m²
- Außenanlage :
Terrasse, Gartenhäuschen
- Äußerer Rahmen :
Eingezäuntes Grundstück, Rasen
- Außenausstattung :
Grill, Gartentisch(e), 6 Gartenstuhl/-stühle, Sonnenschirm



Badezimmer

Interieur

- Maximalbelegung :
6 Person(en) - 6 Erwachsene(r)
- Wohnfläche :
40m²
- Raumaufteilung :
3 Zimmer, 2 Schlafzimmer, 1 Badezimmer, 1 WC, Wohnzimmer 22m², Kochecke, Esszimmer, Fernsehzimmer, begehbare Kleiderschrank
- Schlafplätze :
1 Doppelbett(en), 1 Sofabett(en) 2 Personen, 2 Ausziehbett(en) 1 Person
- Komfort :
TV, Videorekorder, DVD-Player, Gesellschaftsspiele, Bibliothek, Filmkollektion, Antennenanschluss, Telefon, Kleiderschrank, Schrank, Garderobe, Radiowecker, Föhn, elektrische Heizung, Dachfenster, Rollos, Doppelverglasung, Feueralarm
- Haushaltsausstattung :
Geschirr/Besteck, Küchenutensilien, elektrische Kaffeemaschine, elektrischer Wasserkocher, Toaster, Elektroherd, Miniöfen, Mikrowelle, Abzugshaube, Kühlschrank, Geschirrspüler, Waschmaschine, Wäschetrockner, Staubsauger, Bügeleisen, Bügelbrett

Service

- Wäsche :
Bettdecke(n), Steppdecke(n), Kissen
- Haus :
Endreinigung gegen Aufpreis (+54CHF *), Parkplatz

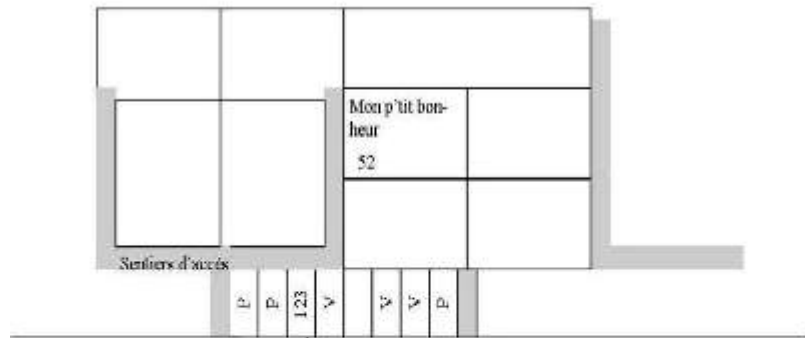
Praktische Infos

- Praktische Infos
Kinderfreundlich
Tiere erlaubt
Nichtraucher-Ferienwohnung, Mobilfunknetz, eigenes Transportmittel empfehlenswert
Wasser : heiß/kalt
Stromspannung : 220-240V / 50Hz
Stromversorgung : Netz



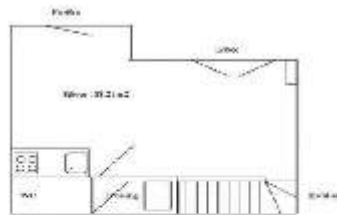
Kleines Schlafzimmer

Grundrissplan



Parking réservé : N°123
V = Parking visiteurs
P = Parking réservé autres copropriétaires

www.ihacom.ch



www.ihacom.ch

Fotoalbum - 1



eingezäuntes Grundstück



Übersichtsplan



Fernsehzimmer



Esszimmer



Schlafzimmer



kleines Schlafzimmer

Fotoalbum - 2



Badezimmer



Nahe gelegene Städte



Windsurfen



Sommeraktivitäten in der Nähe



Segeln



Museum



Wandern



In der Nähe



Landsegeln



Attraktionen und Entspannung



Fischen

Fotoalbum - 3



In der Nähe



In der Nähe



Park und Garten



Restaurant



Naturreservat



Strandweg/Waldweg



Wandern



Museum



Park und Garten



Angeln

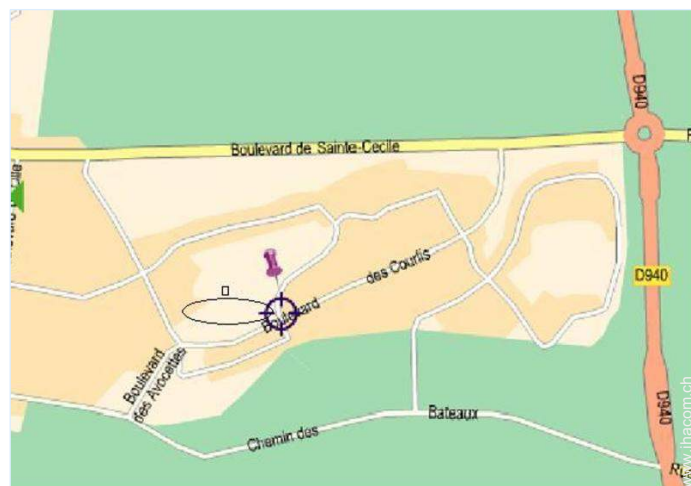
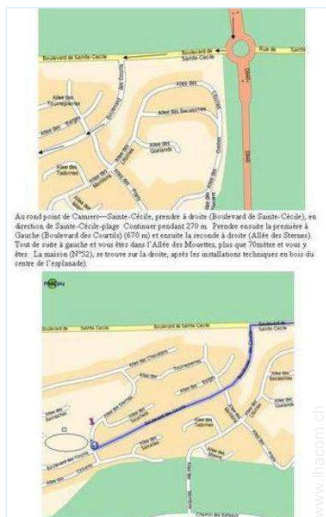


Badevergnügen in der Nähe



Freizeitaktivitäten in der Nähe

Anfahrtsskizze



Lokalisierung & Anfahrt



GPS-Koordinaten in Graden, Minuten, Sekunden:
Breitengrad 50°34'19"N - Längengrad 1°35'33"O (Unterkunft)

Adresse

→ 52, allée des Mouettes
62176 Sainte Cécile Plage

• Autobahn (Ausfahrt) A16

→ Neufchâtel Hardelot, Pas de Calais, Nord Pas de Calais, Frankreich

→ Entfernung : 10km

→ Dauer : 10'

• Bahnhof Étaples Le Touquet

→ Étaples, Pas de Calais, Nord Pas de Calais, Frankreich

→ Entfernung : 10km

→ Dauer : 5'

• Autobahn (Ausfahrt) D940

→ Sainte Cécile Plage, Pas de Calais, Nord Pas de Calais, Frankreich

→ Entfernung : 300m

• Le Touquet Paris Plage : Entfernung : 13km

• Boulogne sur Mer : Entfernung : 18km

• Montreuil : Entfernung : 18km

Kontakt

Name	Herr SOTTIAUX Jean-Paul
Adresse	Rue Chemin Vert, 87
Stadt	6001 MARCINELLE
Land	Belgien
Telefon	+32 (0) 71367177 (Belgien)
Mobil	+32 (0) 472640354 (Belgien)

Gesprochene
Sprachen



Verfügbarkeitskalender - ab : Mai 2012

Mai	Di	Mi	Do	Fr	Sa	So	Mo	Di	Mi	Do	Fr	Sa	So	Mo	Di	Mi	Do	Fr	Sa	So	Mo	Di	Mi	Do	Fr	Sa	So	Mo	Di	Mi	Do
2012	1	2	3	4	5	6	7	8	9	10	11	12	13	14	15	16	17	18	19	20	21	22	23	24	25	26	27	28	29	30	31

Jun	Fr	Sa	So	Mo	Di	Mi	Do	Fr	Sa	So	Mo	Di	Mi	Do	Fr	Sa	So	Mo	Di	Mi	Do	Fr	Sa							
2012	1	2	3	4	5	6	7	8	9	10	11	12	13	14	15	16	17	18	19	20	21	22	23	24	25	26	27	28	29	30
	-	-	-	-	-	-	-	-	-	-	-	-	-	-	-	-	-	-	-	-	-	-	-	-	-	-	-	-	-	-

Jul	So	Mo	Di	Mi	Do	Fr	Sa	So	Mo	Di	Mi	Do	Fr	Sa	So	Mo	Di	Mi	Do	Fr	Sa	So	Mo	Di							
2012	1	2	3	4	5	6	7	8	9	10	11	12	13	14	15	16	17	18	19	20	21	22	23	24	25	26	27	28	29	30	31
	-	-	-	-	-	-	-	-	-	-	-	-	-	-	-	-	-	-	-	-	-	-	-	-	-	-	-	-	-	-	

Gebucht
 Nebensaison
 Hauptsaison

[Monat : Vor >>](#)

Miettarife - Haus - 6 Person(en)

Tarife	Nacht	Wochenende	Woche	2 Wochen	Monat
■ Nebensaison	66CHF *	186CHF * (Freitag)	354CHF * (Samstag)	-	-
■ Übergangssaison	91CHF *	264CHF * (Freitag)	492CHF * (Samstag)	-	-
■ Hauptsaison	131CHF *	382CHF * (Freitag)	715CHF * (Samstag)	-	-
■ Feiertagsangebot	102CHF *	297CHF * (Freitag)	553CHF * (Samstag)	-	-
■ Sondersaison	53CHF *	-	283CHF * (Samstag)	-	-

(Anreisetag)

[Buch](#)





Esszimmer



Schlafzimmer



kleines Schlafzimmer



eingezäuntes Grundstück



Übersichtsplan



Fernsehzimmer

Buchungskonditionen

• Buchung

- Bezahlung bei Buchung : 30% des Mietbetrags
- Bezahlung des Restbetrags : 2 Wochen vor Aufenthalt
- Kaution verlangt : 300CHF *

• Vermietung

- Nebenkosten extra
- Kurtaxe extra
- Endreinigungspauschale extra : 54CHF *

► Buchen

► Vermieter kontaktieren

Akzeptierte Zahlungsarten



- Banküberweisung • PayPal • Bar

Nehmen Sie direkten Kontakt mit den Vermietern auf.

www.ihacom.ch
Anzeige Nr.
51599
>> Buchen <<

Kontakt

Name Herr SOTTIAUX Jean-Paul
Adresse Rue Chemin Vert, 87
Stadt 6001 MARCINELLE
Land Belgien
Telefon +32 (0) 71367177 (Belgien)
Mobil +32 (0) 472640354 (Belgien)

Gesprochene Sprachen  

* Umrechnungskurs (Richtwert) : 100€ = 125.87\$ = 80.11£ = 120.11CHF

Anzeige Nr. 51599

www.ihacom.ch



>> FERIEWOHNUNGEN

Internet
Holiday
Ads



Internet
Holiday
Ads



VON PRIVAT AN PRIVAT