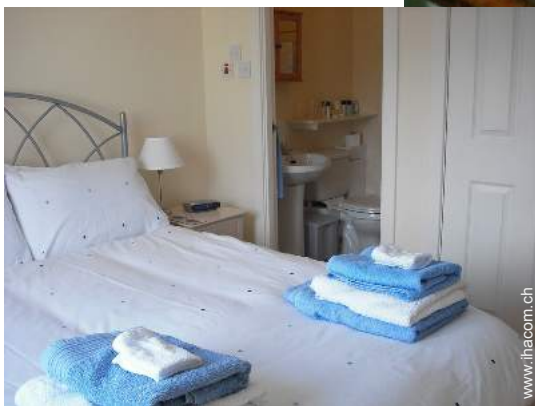


Ferienwohnung mit Charme

Abbeyhill

Apartment mit Charme



Apartment mit Charme 2. Stock,
gemeinsamer Eingang, in/auf: moderner
Wohnblock 3 Stockwerke

Rahmen : städtisch, günstig zum
Shoppen

Gästekapazität : **4 Person(en)**
Schlafzimmer : **2**
Zimmer : **6**

Edinburgh - Edinburgh - Mitte

Schottland

Buchung : +44 (0) 7742053885 (Vereinigtes Königreich)

Anzeige Nr. 17586

www.ihacom.ch



>> FERIENWOHNUNGEN

Internet
Holiday
Ads



Internet
Holiday
Ads



VON PRIVAT AN PRIVAT

Ferienwohnung mit Charme



Apartment mit Charme 2. Stock, gemeinsamer Eingang, in/auf: moderner Wohnblock 3 Stockwerke

- **Ideal für Paare, Familiengruppen**
- **Ausblick :** Panorama, freier Ausblick, Gebirge, Garten/Park, Hof
- **Rahmen :** städtisch, günstig zum Shoppen

Extras

- **Parkplatz :**
Unüberdachter Parkplatz : 1 reservierte(r), 1 auf Grundstück
- **Baby-Ausstattung :**
Babystuhl, Wickeltisch, Babywanne



einfache Doppelbetten

Umgebung & Lokalisierung



Freizeitaktivitäten

- **Aktivitäten weniger als 20 km /12 Meilen entfernt :**

Eislaufen, Baden, Wasserski, Golf, Tennis, Strandweg/Waldweg, Klettern, Felsenklettern, Bootsausflug, Bowling

- **Betreute Aktivitäten :**

Skischule, Segelschule

- **Attraktionen und Entspannung :**

Bar/Pub, Nachtclub, Restaurant, Kino, Park und Garten, Zoo/Tierpark, Seepark, Ausstellungszentrum, Kunstgalerie, historische Sehenswürdigkeit, Museum, Theater, Oper, Festival, Antiquitäten & Trödel, Kunsthandwerk, Weinkeller und Weindegustation, Casino, Pferderennbahn, Sauna, Türkisches Bad, Beautycenter, Fitnesscenter

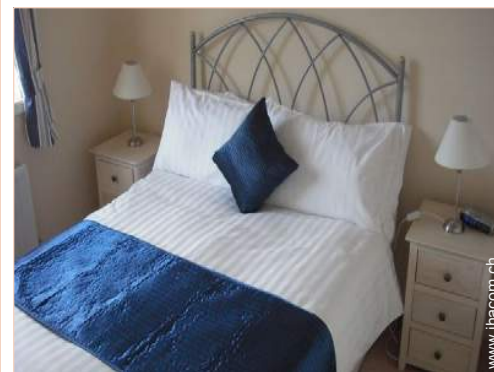
Umgebung

- **Örtlichkeit :**

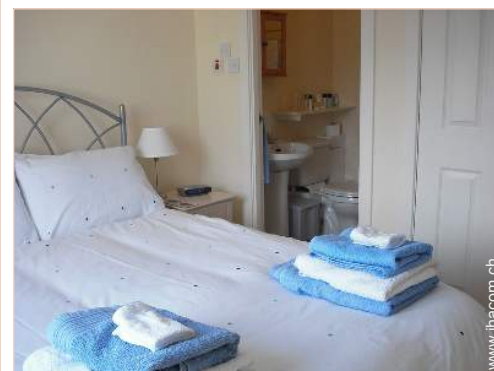
- Eislaufbahn
- Sandstrand 4km
- Öffentliches Schwimmbad 4km
- Öffentlicher Tennisplatz 2,5km
- 9-Loch-Golfplatz 5km
- Wassersport-Center
- Bergmassiv 500m

- **Annehmlichkeiten :**

- Stadtzentrum 800m
- Bushaltestelle <50m
- Bäckerei <50m
- Ortliche Geschäfte <50m
- Supermarkt <50m
- Friseursalon <50m
- Post 50m
- Bank 50m
- Geldautomat <50m
- Apotheke <50m
- Arzt 50m



Hauptschlafzimmer



Hauptschlafzimmer



Schlafzimmer

Exterieur

- **Äußerer Rahmen :**
Garten
- **Außenausstattung :**
2 Gartenstuhl/-stühle



Wohnzimmer

Interieur

- **Maximalbelegung :**
4 Person(en)
- **Wohnfläche :**
90m²
- **Raumaufteilung :**
6 Zimmer, 2 Schlafzimmer, Schlafbereich, 1 Badezimmer, 1 Waschraum/-räume, Wohnzimmer, große separate Küche, Esszimmer, Galerie/ Empfang
- **Schlafplätze :**
1 Doppelbett(en), 2 einfache Doppelbetten, 1 Klappbett(en) 1 Person, 1 Babybett(en), 1 zusätzliche Schlafmöglichkeit(en)
- **Komfort :**
TV, Hi-Fi-Anlage, Videorekorder, DVD-Player, Gesellschaftsspiele, Bibliothek, Filmkollektion, Antennenanschluss, Kabel/Satellit, Internetzugang, Wi-Fi (drahtloser Internetzugang), Kleiderschrank, Schrank, Garderobe, Radiowecker, Föhn, beheizter Handtuchtrockner, Massagedusche, Tischventilator, Zentralheizung, Vorhänge, Doppelverglasung, Gegensprechanlage, Feuersalarm
- **Haushaltsausstattung :**
Geschirr/Besteck, Küchenutensilien, Kaffeebereiter, elektrische Kaffeemaschine, Espressomaschine, elektrischer Wasserkocher, Toaster, Gasherd, Elektroherd, Ofen, Mikrowelle, Abzugshaube, Kühlschrank, Gefrierschrank, Waschmaschine, Wäschetrockner, Staubsauger, Bügeleisen, Bügelbrett

Service

- **Wäsche :**
Bettlaken, Handtücher, Haushaltswäsche, Bettdecke(n), Steppdecke(n), Kissen
- **Haus :**
Zimmerservice, Endreinigung, Parkplatz
- **Restauration :**
Frühstück

Praktische Infos

- **Praktische Infos**
Kinderfreundlich
Nichtraucher-Ferienwohnung, Mobilfunknetz
Wasser : heiß/kalt
Stromspannung : 110-120V / 60Hz
Stromversorgung : Netz



Wohnzimmer

Fotoalbum - 1



Esszimmer



Hauptschlafzimmer



Hauptschlafzimmer



einfache Doppelbetten



Schlafzimmer



Wohnzimmer

Fotoalbum - 2



Wohnzimmer



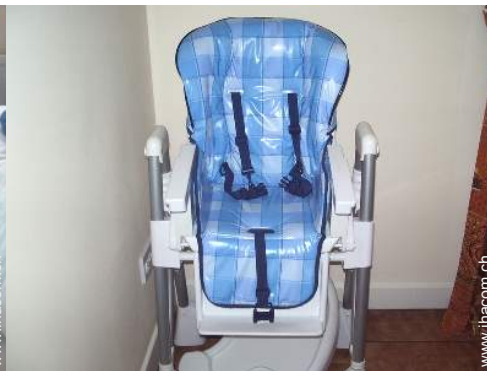
Wohnzimmer



Badezimmer



Babybett(en)



Baby-Ausstattung



Küche



große separate Küche



Extras



große separate Küche



Anwesen



Garten



Ansicht Grundstück

Lokalisierung & Anfahrt



GPS-Koordinaten in Graden, Minuten, Sekunden:
Breitengrad 55°57'30"N - Längengrad 3°9'48"W ([Unterkunft](#))

Adresse

→ Moray Park terrace
EH1 Edinburgh

- Portobello : Entfernung : 5km

Kontakt

Name	Herr LIDDELL S.C
Adresse	Moray Park Terrace
Stadt	Eh7 5TF EDINBURGH
Land	Vereinigtes Königreich
Mobil	+44 (0) 7742053885 (Vereinigtes Königreich)
Gesprochene Sprachen	



Ferienwohnung mit Charme
Mitte - Schottland
Apartment mit Charme

7
Buchen

Verfügbarkeitskalender - ab : Mai 2012

Mai	Di	Mi	Do	Fr	Sa	So	Mo	Di	Mi	Do	Fr	Sa	So	Mo	Di	Mi	Do	Fr	Sa	So	Mo	Di	Mi	Do	Fr	Sa	So	Mo	Di	Mi	Do
2012	1	2	3	4	5	6	7	8	9	10	11	12	13	14	15	16	17	18	19	20	21	22	23	24	25	26	27	28	29	30	31

Jun	Fr	Sa	So	Mo	Di	Mi	Do	Fr	Sa	So	Mo	Di	Mi	Do	Fr	Sa	So	Mo	Di	Mi	Do	Fr	Sa							
2012	1	2	3	4	5	6	7	8	9	10	11	12	13	14	15	16	17	18	19	20	21	22	23	24	25	26	27	28	29	30
	-	-	-	-	-	-	-	-	-	-	-	-	-	-	-	-	-	-	-	-	-	-	-	-	-	-	-	-	-	-

Jul	So	Mo	Di	Mi	Do	Fr	Sa	So	Mo	Di	Mi	Do	Fr	Sa	So	Mo	Di	Mi	Do	Fr	Sa	So	Mo	Di							
2012	1	2	3	4	5	6	7	8	9	10	11	12	13	14	15	16	17	18	19	20	21	22	23	24	25	26	27	28	29	30	31
	-	-	-	-	-	-	-	-	-	-	-	-	-	-	-	-	-	-	-	-	-	-	-	-	-	-	-	-	-	-	

Gebucht
 Übergangssaison
 Hauptsaison

Monat : Vor >>

Miettarife - Apartment mit Charme - 4 Person(en)

Tarife	Nacht	Wochenende	Woche	2 Wochen	Monat
■ Nebensaison	98CHF * > 2	105CHF *	646CHF *	-	-
■ Übergangssaison	126CHF * ↓	126CHF *	815CHF *	-	-
■ Hauptsaison	169CHF * ↓	169CHF *	983CHF *	-	-
■ Feiertagsangebot	183CHF * > 2	183CHF *	1264CHF *	2247CHF *	-

↓ Staffeltarif > Minimum Nacht

Buchen





einfache Doppelbetten



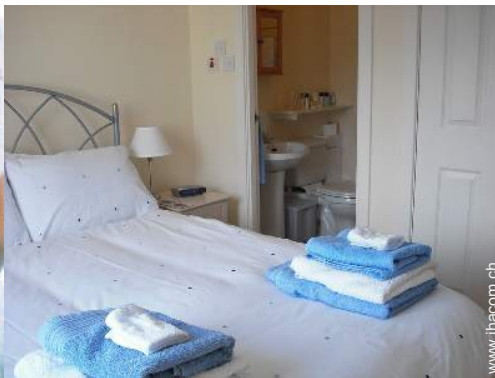
Schlafzimmer



Wohnzimmer



Esszimmer



Hauptschlafzimmer



Hauptschlafzimmer

Buchungskonditionen

- **Buchung**
→ Bezahlung bei Buchung : 140CHF *
→ Kautions verlangt : 140CHF *
- **Vermietung**
→ Inkl. Nebenkosten
→ Inkl. Kurtaxe
→ Inkl. Endreinigungspauschale

Akzeptierte Zahlungsarten

- Internationale Zahlungsanweisung
- Banküberweisung
- Scheck
- Bankscheck
- Bar

► Buchen


► Vermieter kontaktieren

Nehmen Sie direkten Kontakt mit den Vermietern auf.

www.ihacom.ch
Anzeige Nr.
17586
>> Buchen <<

Kontakt

Name Herr LIDDELL S.C
Adresse Moray Park Terrace
Stadt Eh7 5TF EDINBURGH
Land Vereinigtes Königreich
Mobil +44 (0) 7742053885
(Vereinigtes Königreich)

Gesprochene Sprachen 

* Umrechnungskurs (Richtwert) : 100€ = 127\$ = 86.8£ = 121.91CHF
Anzeige Nr. 17586

www.ihacom.ch



>> FERIENWOHNUNGEN

Internet
Holiday
Ads



Internet
Holiday
Ads



VON PRIVAT AN PRIVAT