

Ferienwohnung Fátima Leiria Studiowohnung



Studiowohnung Erdgeschoss, eigener Eingang, in/auf: Haus ebenerdig

Rahmen : direkt am Wasser, still

Gästekapazität : 4 Person(en)

Nazaré - Distrikt Leiria - Mitte

Portugal

Anzeige Nr. 3578

www.ihacom.ch



>> FERIEWOHNUNGEN

Internet
Holiday
Ads



Internet
Holiday
Ads



VON PRIVAT AN PRIVAT

Ferienwohnung



Studiowohnung Erdgeschoss, eigener Eingang, in/auf: Haus ebenerdig

- **Ideal für alle Altersgruppen**
- **Rahmen : direkt am Wasser, still**

Extras

Besondere Vorzüge :
Direkter Zugang zum Strand



Fassade

Umgebung & Lokalisierung



Freizeitaktivitäten

- **Aktivitäten weniger als 20 km /12 Meilen entfernt :**

Tretboot, Schnorcheln, Tauchen, Banana-Boat, Jetski, Wellenreiten, Tennis, Reitschule, Pferdeausritt, Fischen, Hochseeangeln, Speerfischen

- **Betreute Aktivitäten :**

Segelschule

- **Attraktionen und Entspannung :**

Bar/Pub, Nachtclub, Restaurant, Kino, Karaoke, Park und Garten, Vergnügungspark, Zoo/Tierpark, Ausstellungszentrum, Kunstgalerie, historische Sehenswürdigkeit, Museum, Theater, Festival, Antiquitäten & Trödel, Kunsthandwerk, Casino, Thermalbad, Wellnessfarm, Beautycenter, Fitnesscenter

Umgebung

- **Örtlichkeit :**

- Meer/Ozean 50m
- Sandstrand <50m
- FKK-Strand 1km
- Öffentliches Schwimmbad 1,5km
- Öffentlicher Tennisplatz 1,5km
- Steilküste 800m

- **Annehmlichkeiten :**

- Bushaltestelle 800m
- Autovermietung 100m
- Bäckerei <50m
- Feinkosthändler 100m
- Ortliche Geschäfte 100m
- Supermarkt <50m
- Friseursalon 50m
- Internetcafé <50m
- Post 200m
- Bank 50m
- Geldautomat <50m
- Apotheke 50m
- Ambulanz 1km



Fassade



Studiowohnung



Fassade



Kochnische

Interieur

- **Maximalbelegung :**
4 Person(en) - 2 Erwachsene(r), 2 Kind(er)
- **Wohnfläche :**
25m²
- **Raumaufteilung :**
1 Waschraum/-räume, 1 WC, Kochnische, begehrbarer Kleiderschrank
- **Schlafplätze :**
1 Doppelbett(en), 2 Ausziehbett(en) 1 Person
- **Komfort :**
TV, Antennenanschluss, Kabel/Satellit, Kleiderschrank, Schrank, Tischventilator, Vorhänge, Rollos
- **Haushaltsausstattung :**
Geschirr/Besteck, Küchenutensilien, elektrische Kaffeemaschine, Gasherd, Mikrowelle, Abzugshaube, Kühlschrank, Gefrierschrank, Geschirrspüler, Waschmaschine, Bügeleisen, Bügelbrett

Service

- **Wäsche :**
Bettlaken (1 mal pro Woche), Handtücher (2 mal pro Woche), Bettdecke(n), Steppdecke(n), Kissen
- **Haus :**
Endreinigung

Praktische Infos

- **Praktische Infos**
Kinderfreundlich
Tiere erlaubt
Mobilfunknetz
Wasser : heiß/kalt
Stromspannung : 110-120V / 60Hz

Fotoalbum - 1

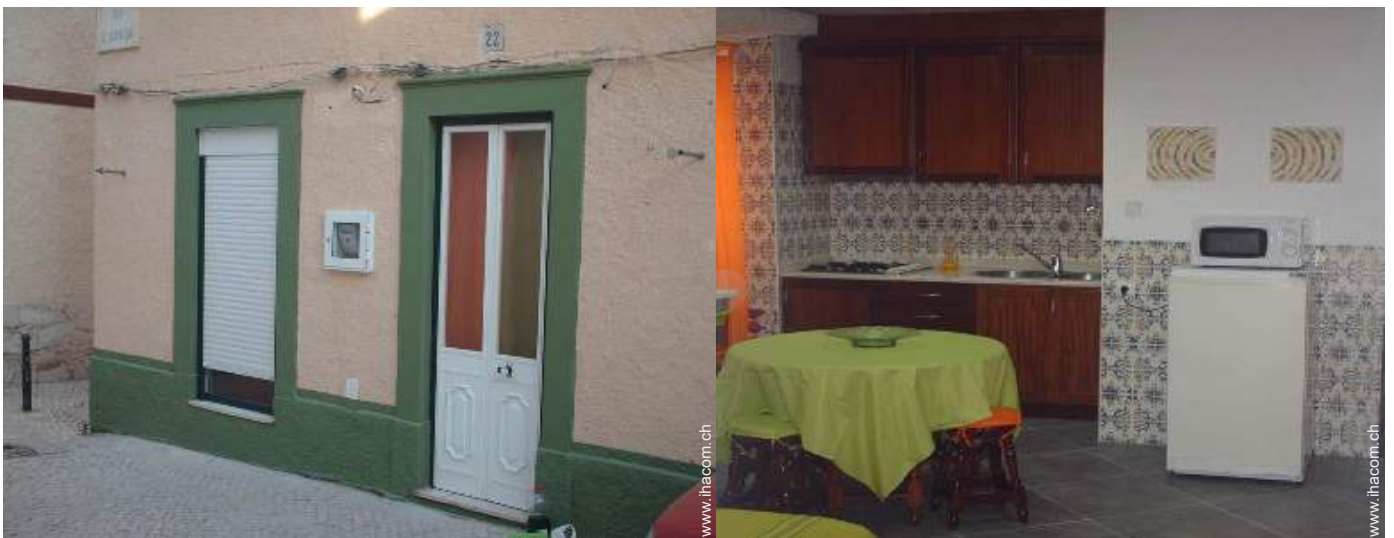


Studiowohnung



Fassade

Fassade



Fassade

Kochnische

Fotoalbum - 2



WC

Inneneinrichtung



Ausziehbett(en) 1 Person

Doppelbett(en)



verfügbare Ausrüstung

Kochecke



Dekoration

Fotoalbum - 3



Dekoration

Doppelbett(en)



Dekoration

Doppelbett(en)



Schlafplätze

Schlafplätze



Doppelbett(en)

Lokalisierung & Anfahrt



GPS-Koordinaten in Graden, Minuten, Sekunden:
Breitengrad 39°36'21.924"N - Längengrad 9°4'23.772"W
(Stadt)

Adresse

→ Rua do Elevador nº 22
2450 Nazaré

• Flughafen Porto Francisco Sá Carneiro

→ Porto, Distrikt Porto, Norden, Portugal
→ Entfernung : 220km

- Alcobaça : Entfernung : 12km
- Óbidos : Entfernung : 41km

Kontakt

Name	Herr und Frau CASTRO Ruben & Adelaide
Adresse	Av.Badajoz lote 10 1ºd Rua do Elevador nº22 Rc
Stadt	2450-076 NAZARÉ
Land	Portugal
Telefon	+351 262189776 (Portugal) Von 06:00 AM bis 01:30 AM
Mobil	+351 918781885 (Portugal)
Mobil 2	+351 966173570 (Portugal)
Gesprochene Sprachen	



Verfügbarkeitskalender - ab : Mai 2012

Mai	Di	Mi	Do	Fr	Sa	So	Mo	Di	Mi	Do	Fr	Sa	So	Mo	Di	Mi	Do	Fr	Sa	So	Mo	Di	Mi	Do	Fr	Sa	So	Mo	Di	Mi	Do
2012	1	2	3	4	5	6	7	8	9	10	11	12	13	14	15	16	17	18	19	20	21	22	23	24	25	26	27	28	29	30	31
																								-	-	-	-	-	-	-	-

Jun	Fr	Sa	So	Mo	Di	Mi	Do	Fr	Sa	So	Mo	Di	Mi	Do	Fr	Sa	So	Mo	Di	Mi	Do	Fr	Sa							
2012	1	2	3	4	5	6	7	8	9	10	11	12	13	14	15	16	17	18	19	20	21	22	23	24	25	26	27	28	29	30
	-	-	-	-	-	-	-	-	-	-	-	-	-	-	-	-	-	-	-	-	-	-	-	-	-	-	-	-	-	-

Jul	So	Mo	Di	Mi	Do	Fr	Sa	So	Mo	Di	Mi	Do	Fr	Sa	So	Mo	Di	Mi	Do	Fr	Sa	So	Mo	Di							
2012	1	2	3	4	5	6	7	8	9	10	11	12	13	14	15	16	17	18	19	20	21	22	23	24	25	26	27	28	29	30	31
	-	-	-	-	-	-	-	-	-	-	-	-	-	-	-	-	-	-	-	-	-	-	-	-	-	-	-	-	-	-	

■ Übergangssaison ■ Hauptsaison

[Monat : Vor >>](#)

Miettarife - Studiowohnung - 4 Person(en)

Tarife	Nacht	Wochenende	Woche	2 Wochen	Monat
■ Nebensaison	36CHF * ↓	72CHF * (Freitag)	252CHF * (Freitag)	504CHF * (Freitag)	1081CHF *
■ Übergangssaison	54CHF *	108CHF * (Freitag)	390CHF * (Freitag)	781CHF * (Freitag)	1621CHF *
■ Hauptsaison	66CHF *	132CHF *	462CHF *	925CHF *	1982CHF *

↓ Staffeltarif (Anreisetag)

[Buchen](#)





Fassade

Fassade

Kochnische



Studiowohnung

Fassade

Buchungskonditionen

• Buchung

- Bezahlung bei Buchung :
50% des Mietbetrags
- Bezahlung des Restbetrags :
bei Schlüsselübergabe

• Vermietung

- Inkl. Nebenkosten
- Inkl. Kurtaxe
- Endreinigungspauschale extra : 12CHF *

► Buchen

► Vermieter kontaktieren


Akzeptierte Zahlungsarten

- Banküberweisung • Bar

Nehmen Sie direkten Kontakt mit den Vermietern auf.

www.ihacom.ch
Anzeige Nr.
3578
>> Buchen <<

Kontakt

Name	Herr und Frau CASTRO Ruben & Adelaide
Adresse	Av.Badajoz lote 10 1ºd Rua do Elevador nº22 Rc
Stadt	2450-076 NAZARÉ
Land	Portugal
Telefon	+351 262189776 (Portugal) Von 06:00 AM bis 01:30 AM
Mobil	+351 918781885 (Portugal)
Mobil 2	+351 966173570 (Portugal)
Gesprochene Sprachen	

* Umrechnungskurs (Richtwert) : 100€ = 125.87\$ = 80.11£ = 120.11CHF

Anzeige Nr. 3578

www.ihacom.ch



>> FERIENWOHNUNGEN

Internet
Holiday
Ads



Internet
Holiday
Ads



VON PRIVAT AN PRIVAT