

exklusive Ferienwohnung Nazaré exklusives Apartment



exklusives Apartment Erdgeschoss,
gemeinsamer Eingang, in/auf: Residenz
ebenerdig

Rahmen : historisch, friedlich

Gästekapazität : 4 Person(en)

Schlafzimmer : 2

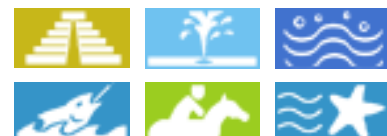
Zimmer : 6

Nazaré - Distrikt Leiria - Mitte

Portugal

Anzeige Nr. 67355

www.ihacom.ch



>> FERIENWOHNUNGEN

Internet
Holiday
Ads



Internet
Holiday
Ads



VON PRIVAT AN PRIVAT

exklusive Ferienwohnung



exklusives Apartment Erdgeschoss,
gemeinsamer Eingang, in/auf: Residenz
ebenerdig

- **Ideal für alle Altersgruppen, Familien**
- **Rahmen** : historisch, friedlich

Umgebung & Lokalisierung



Freizeitaktivitäten

- **Aktivitäten weniger als 20 km /12 Meilen entfernt :**

Baden, Tretboot, Banana-Boat, Jetski, Wellenreiten, Segeln, Tennis, Reitschule, Spazierweg, Strandweg/Waldweg, Mountainbike (Strecke), Fallschirmspringen, Gleitdrachenfliegen, Paragliding, Bootsausflug, Basketball, Volleyball, Paintball, Fischen, Hochseeangeln, Angeln

- **Betreute Aktivitäten :**

Segelschule, Tauchschule, Tennisschule, Reitschule

- **Attraktionen und Entspannung :**

Bar/Pub, Nachtclub, Restaurant, Kino, Karaoke, Park und Garten, Ausstellungszentrum, Kunstgalerie, historische Sehenswürdigkeit, Museum, Kunsthandwerk, natürliche Bäder, Thermalbad, Thalassotherapie-Center, Sauna, Wellnessfarm, Beautycenter, Fitnesscenter, Biobauernhof

Umgebung

- **Örtlichkeit :**

- Meer/Ozean 800m
- Sandstrand 800m
- Öffentliches Schwimmbad 50m
- Öffentlicher Tennisplatz 50m
- Steilküste 1km
- See 100m
- Wald 200m
- Yachthafen 800m

- **Annehmlichkeiten :**

- Dorfzentrum
- Stadtzentrum 800m
- Bushaltestelle 800m
- Strandbus
- Ortliche Geschäfte <50m
- Geldautomat <50m
- Apotheke 800m
- Ambulanz 800m



Badezimmer





Interieur

- **Maximalbelegung :**
4 Person(en) - 4 Erwachsene(r)
- **Raumaufteilung :**
6 Zimmer, 2 Schlafzimmer, 2 Badezimmer, 1 Waschraum/-räume, 2 WC, Wohnzimmer, Kochnische, Esszimmer, Kaminecke, Fernsehzimmer, begehbare Kleiderschrank, Waschküche
- **Schlafplätze :**
2 Doppelbett(en), 1 zusätzliche Schlafmöglichkeit(en)
- **Komfort :**
Kamin, TV, DVD-Player, Antennenanschluss, Wi-Fi (drahtloser Internetzugang), Kleiderschrank, Schrank, Garderobe, Radiowecker, Föhn, Vorhänge, Rollos, Rollläden
- **Haushaltsausstattung :**
Geschirr/Besteck, Küchenutensilien, Kaffeebereiter, elektrische Kaffeemaschine, Espressomaschine, Toaster, Fleischgrill, Elektroherd, Herdplatten, Ofen, Mikrowelle, Abzugshaube, Kühlschrank, Gefrierschrank, Geschirrspüler, Waschmaschine, Bügeleisen, Bügelbrett

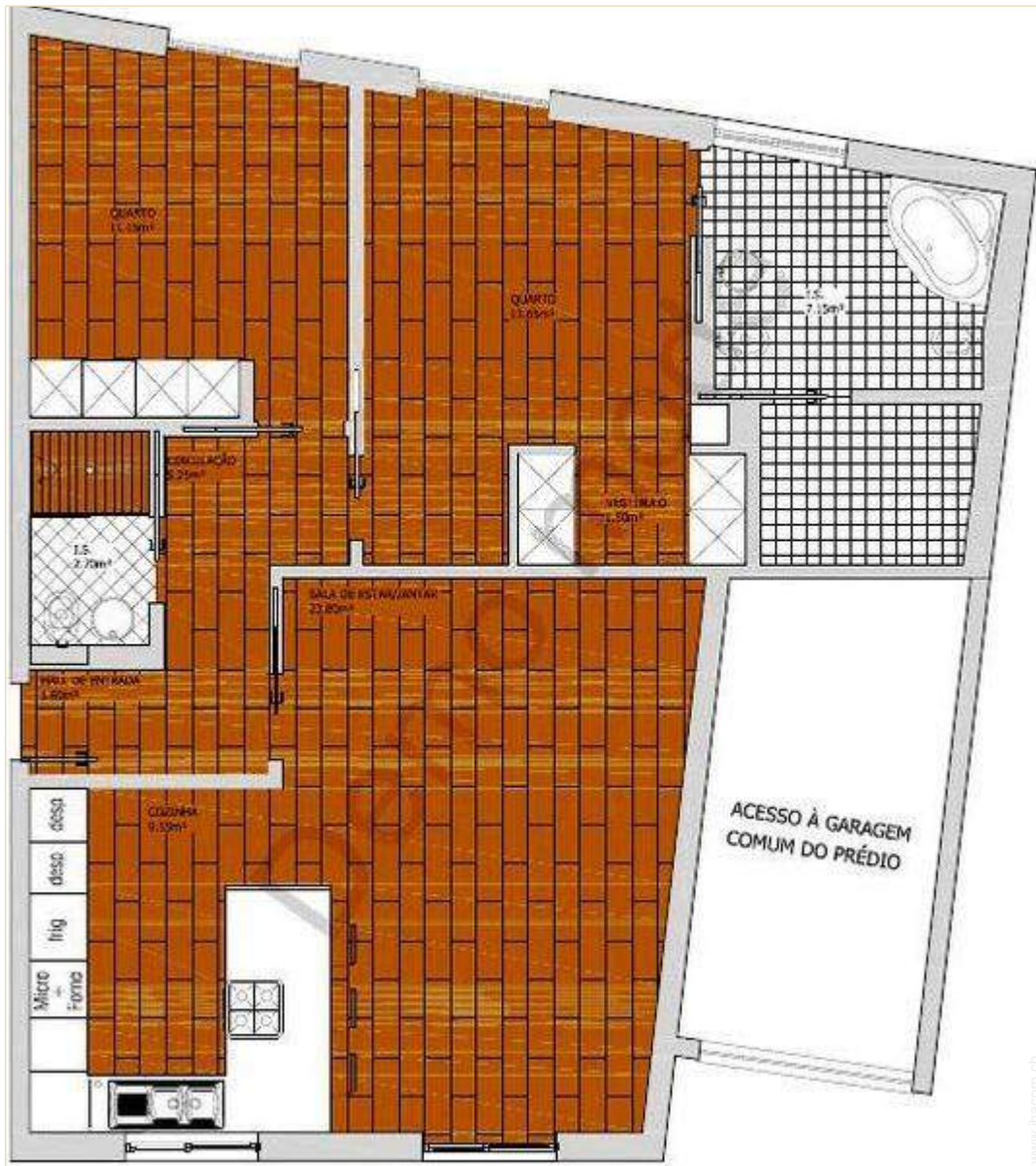
Service

- **Wäsche :**
Bettlaken, Handtücher, Haushaltswäsche, Bettdecke(n), Steppdecke(n), Kissen
- **Haus :**
Endreinigung
- **Personal :**
Hauspersonal gegen Aufpreis, Schönheitspflege gegen Aufpreis

Praktische Infos

- **Praktische Infos**
Kinderfreundlich
Mobilfunknetz, eigenes Transportmittel empfehlenswert
- **Empfang von Behinderten**
Rollstuhlgerechter Zugang

Grundrissplan



Fotoalbum - 1



Badezimmer



Fotoalbum - 2



Fernsehzimmer



Lokalisierung & Anfahrt



GPS-Koordinaten in Graden, Minuten, Sekunden:
Breitengrad 39°35'50"N - Längengrad 9°3'52"W ([Unterkunft](#))

Adresse

→ Rua Abel da Silva nº14
2450 Nazaré

• Autobahn (Ausfahrt) A8

→ Valado dos Frades, Distrikt Leiria, Mitte, Portugal
→ Entfernung : 5km

• Busbahnhof RodoTejo

→ Nazaré, Distrikt Leiria, Mitte, Portugal
→ Entfernung : 1km

• Bahnhof Valado dos Frades

→ Valado dos Frades, Distrikt Leiria, Mitte, Portugal
→ Entfernung : 5km

• Alcobaça : Entfernung : 10km

• Batalha : Entfernung : 30km

Kontakt

Name	Frau DUARTE Estela
Adresse	Rua Abel da Silva nº14
Stadt	2450-065 NAZARÉ
Land	Portugal
Telefon	+351 262550020 (Portugal)
Mobil	+351 918028728 (Portugal)
Fax	+351 262550021 (Portugal)

Gesprochene
Sprachen



Verfügbarkeitskalender - ab : Mai 2012

Mai	Di	Mi	Do	Fr	Sa	So	Mo	Di	Mi	Do	Fr	Sa	So	Mo	Di	Mi	Do	Fr	Sa	So	Mo	Di	Mi	Do	Fr	Sa	So	Mo	Di	Mi	Do
2012	1	2	3	4	5	6	7	8	9	10	11	12	13	14	15	16	17	18	19	20	21	22	23	24	25	26	27	28	29	30	31

Jun	Fr	Sa	So	Mo	Di	Mi	Do	Fr	Sa	So	Mo	Di	Mi	Do	Fr	Sa	So	Mo	Di	Mi	Do	Fr	Sa							
2012	1	2	3	4	5	6	7	8	9	10	11	12	13	14	15	16	17	18	19	20	21	22	23	24	25	26	27	28	29	30
	-	-	-	-	-	-	-	-	-	-	-	-	-	-	-	-	-	-	-	-	-	-	-	-	-	-	-	-	-	-

Jul	So	Mo	Di	Mi	Do	Fr	Sa	So	Mo	Di	Mi	Do	Fr	Sa	So	Mo	Di	Mi	Do	Fr	Sa	So	Mo	Di							
2012	1	2	3	4	5	6	7	8	9	10	11	12	13	14	15	16	17	18	19	20	21	22	23	24	25	26	27	28	29	30	31
	-	-	-	-	-	-	-	-	-	-	-	-	-	-	-	-	-	-	-	-	-	-	-	-	-	-	-	-	-	-	

Gebucht

Monat : Vor >>

Miettarife - exklusives Apartment - 4 Person(en)

Tarife	Nacht	Wochenende	Woche	2 Wochen	Monat
<input type="checkbox"/> Nebensaison	61CHF *	-	-	-	-
<input type="checkbox"/> Übergangssaison	73CHF *	-	-	-	-
<input type="checkbox"/> Hauptsaison	85CHF * > 2	-	-	-	-

> Minimum Nacht

Buchten





Badezimmer



Buchungskonditionen

• Buchung

→ Bezahlung bei Buchung :
30% des Mietbetrags
→ Bezahlung des Restbetrags :
bei Schlüsselübergabe

• Vermietung

→ Zuschlag einberechnen für :
- zusätzliche(s) Bett(en)

► Buchen

► Vermieter kontaktieren

Nehmen Sie direkten Kontakt mit den Vermietern auf.

www.ihacom.ch

Anzeige Nr.

67355

>> Buchen <<

Kontakt

Name	Frau DUARTE Estela
Adresse	Rua Abel da Silva nº14
Stadt	2450-065 NAZARÉ
Land	Portugal
Telefon	+351 262550020 (Portugal)
Mobil	+351 918028728 (Portugal)
Fax	+351 262550021 (Portugal)

Gesprochene
Sprachen



* Umrechnungkurs (Richtwert) : 100€ = 127\$ = 86.8£ = 121.91CHF

Anzeige Nr. 67355

www.ihacom.ch



>> FERIENWOHNUNGEN

Internet
Holiday
Ads



Internet
Holiday
Ads



VON PRIVAT AN PRIVAT