

# Ferienhaus Region Mitte (Região Centro) "Casa da Ti Lucinda"



Ferienhaus - Dorfhaus, freistehend,  
ebenerdig, eigener Eingang, in/auf:  
landwirtschaftlicher Betrieb

Rahmen : bäuerlich, ländlich

Gästekapazität : 9 Person(en)

Schlafzimmer : 3

Zimmer : 9

Redinha - Distrikt Leiria - Mitte

Portugal

Anzeige Nr. 72356

[www.ihacom.ch](http://www.ihacom.ch)



Internet  
Holiday  
Ads



Internet  
Holiday  
Ads



## Ferienhaus



Ferienhaus - Dorfhaus, freistehend, ebenerdig, eigener Eingang, in/auf: landwirtschaftlicher Betrieb

- **Ideal für Familien, Paare**
- **Ausblick :** Panorama, Gebirge, Garten/ Park, Felder, Wald, Fluss
- **Rahmen :** bäuerlich, ländlich
- **Ausrichtung :** Osten

## Extras

### • **Swimmingpool :**

Privater Swimmingpool, rechteckig (Länge 8m, Breite 4m), beleuchtet, Treppeneinstieg, Leitereinstieg, Außendusche (geöffnet von '01 April' bis '31 Oktober')

### • **Parkplatz :**

Überdachter Parkplatz : 2 Unterstellplatz/-plätze  
Unüberdachter Parkplatz : 3 in Wohnanlage

### • **Vorzüge :**

3 Fahrrad/-räder

### • **Baby-Ausstattung :**

Babystuhl



Schlafzimmer

## Umgebung & Lokalisierung



Land



Angeln



Kultur

### Freizeitaktivitäten

#### • **Aktivitäten weniger als 20 km /12 Meilen entfernt :**

Tennis, Spazierweg, Strandweg/Waldweg, Wandern, Felsenklettern, Gleitdrachenfliegen, Paragliding, Fliegen (Club), Jagen, Angeln

#### • **Attraktionen und Entspannung :**

Bar/Pub, Nachtclub, Restaurant, Kino, Park und Garten, Vergnügungspark, historische Sehenswürdigkeit, Museum, Kunsthandwerk

### Umgebung

#### • **Örtlichkeit :**

- Meer/Ozean 40km
- Sandstrand 40km
- Öffentliches Schwimmbad 4km
- Windsurf-Spot 40km
- Fluss 50m
- Wald 200m
- Bergmassiv 1,5km
- Yachthafen 40km

#### • **Annehmlichkeiten :**

- Dorfzentrum <50m
- Stadtzentrum 15km
- Bushaltestelle 1km
- Strandbus 4km
- Autovermietung 10km
- Wäscherei/Wäscheverleih 100m
- Bäckerei 1,5km
- Feinkosthändler 4km
- Ortliche Geschäfte 1,5km
- Supermarkt 4km
- Luxus-/Markenboutiquen 25km
- Friseursalon 4km
- Post 1,5km
- Bank 1,5km
- Geldautomat 1,5km
- Apotheke 1,5km
- Arzt 1,5km
- Krankenschwester 1,5km
- Krankenhaus 10km
- Ambulanz 1,5km



privater Swimmingpool



privater Swimmingpool



Schlafzimmer

## Interieur

- **Maximalbelegung :**  
9 Person(en) - 6 Erwachsene(r), 3 Kind(er)
- **Wohnfläche :**  
150m<sup>2</sup>
- **Raumaufteilung :**  
9 Zimmer, 3 Schlafzimmer, 2 Badezimmer, 3 Waschraum/-räume, 3 WC, Wohnzimmer < 9m<sup>2</sup>, Gemeinschaftsküche, Esszimmer, Kaminecke, Fernsehzimmer, Lesezimmer, begehbare Kleiderschrank, Arbeitszimmer
- **Schlafplätze :**  
3 Doppelbett(en), 3 Babybett(en)
- **Komfort :**  
Kamin, TV, Bibliothek, Telefon, Faxgerät, Internetzugang, Hochgeschwindigkeitsinternet, Wi-Fi (drahtloser Internetzugang), Kleiderschrank, Schrank, Garderobe, beheizter Handtuchtrockner, Zentralheizung, Vorhänge, Rollos, Doppelverglasung, Gegensprechanlage, Feueralarm
- **Haushaltsausstattung :**  
Geschirr/Besteck, Küchenutensilien, elektrische Kaffeemaschine, Espressomaschine, elektrischer Wasserkocher, Toaster, Zitruspresse, Fleischgrill, Herdplatten, Ofen, Mikrowelle, Abzugshaube, Kühlschrank, Gefrierschrank, Geschirrspüler, Staubsauger, Bügeleisen, Bügelbrett

## Exterieur

- **Grundstücksfläche :**  
200m<sup>2</sup>
- **Äußerer Rahmen :**  
Eingezäuntes Grundstück, Garten, Rasen, Pinienwald, Olivenhain < 100m<sup>2</sup>, Obstgarten < 100m<sup>2</sup>, Gemüsegarten > 1000m<sup>2</sup>, Fluss, Brunnen/Quelle
- **Außenausstattung :**  
Pizzaofen, Grill, Gartentisch(e), 12 Gartenstuhl/-stühle, Servierwagen, Sonnenschirm, 6 Chaiselongue(s), 12 Liegestuhl/-stühle, Außendusche, Außentoilette



Küche

## Service

- **Wäsche :**  
Bettlaken, Handtücher, Haushaltswäsche, Bettdecke(n), Steppdecke(n), Kissen
- **Haus :**  
Zimmerservice, Endreinigung, Parkplatz
- **Personal :**  
Hauspersonal
- **Restauration :**  
Frühstück, Table d'Hôte (Gemeinschaftstafel) gegen Aufpreis, Grillen gegen Aufpreis, Regionale Gerichte gegen Aufpreis, Picknickkorb gegen Aufpreis

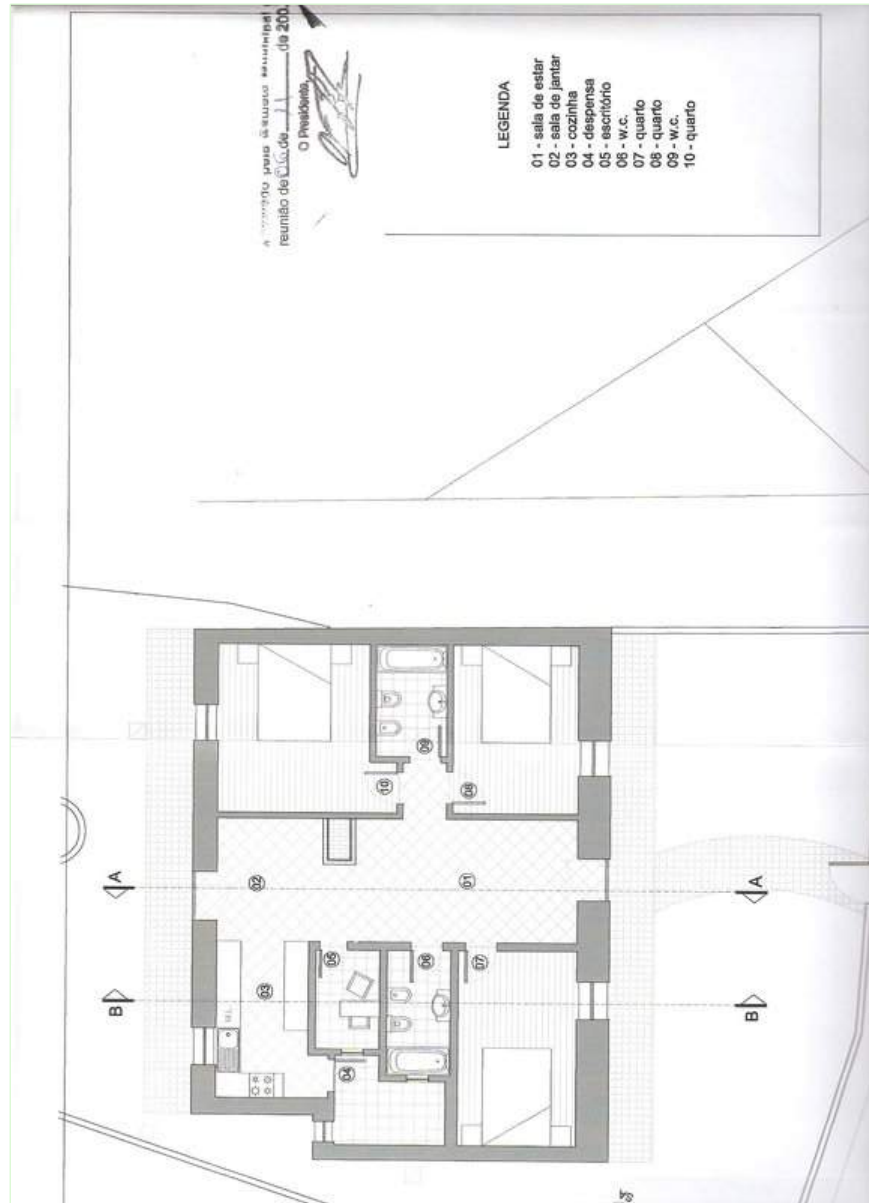
## Praktische Infos

- **Praktische Infos**  
Kinderfreundlich  
Mobilfunknetz, eigenes Transportmittel empfehlenswert  
Wasser : heiß/kalt  
Stromspannung : 110-120V / 60Hz  
Stromversorgung : Netz



Schlafzimmer

Grundrissplan



Fotoalbum - 1



privater Swimmingpool



privater Swimmingpool



Schlafzimmer



Schlafzimmer



Schlafzimmer

Fotoalbum - 2



Küche



Esszimmer



Fernsehzimmer



Kamin



Badezimmer



Badezimmer



Grill



Äußerer Rahmen



Parkplatz



Fluss



Fluss



Fluss

Fotoalbum - 3



Fluss



Bergmassiv



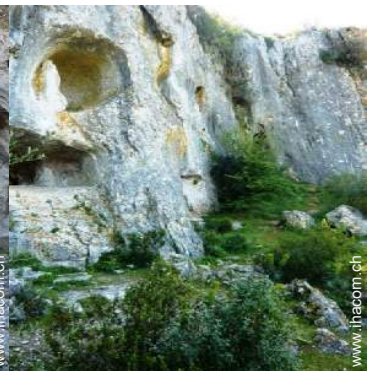
Bergmassiv



Blick auf Gebirge



historische Sehenswürdigkeit



Bergmassiv



historische Sehenswürdigkeit



historische Sehenswürdigkeit



historische Sehenswürdigkeit



historische Sehenswürdigkeit



historische Sehenswürdigkeit



Sommer

Urlaubsfoto-Galerie - 1



Nov 2010



Nov 2010



Nov 2010



Nov 2010



Nov 2010



Nov 2010

Urlaubsfoto-Galerie - 2



Nov 2010



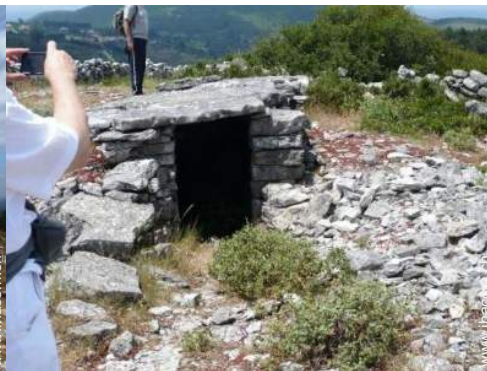
Nov 2010



Nov 2010



Nov 2010



Nov 2010



Nov 2010



Nov 2010



Nov 2010



Nov 2010



Nov 2010



Nov 2010

### Lokalisierung & Anfahrt



GPS-Koordinaten in Graden, Minuten, Sekunden:  
Breitengrad 40°1'32.64"N - Längengrad 8°35'27.86"W  
(Unterkunft)

#### Adresse

→ Rua do Cal d'Órão, no. 44  
Figueirinha  
3105 Redinha

#### • Autobahn (Ausfahrt) A1

→ Pombal, Distrikt Leiria, Mitte, Portugal  
→ Entfernung : 12km  
→ Dauer : 15'

#### • Autobahn (Ausfahrt) A1

→ Condeixa a Nova, Distrikt Coimbra, Mitte, Portugal  
→ Entfernung : 12km  
→ Dauer : 15'

#### • Bahnhof Soure

→ Soure, Distrikt Coimbra, Mitte, Portugal  
→ Entfernung : 4km  
→ Dauer : 10'

- Leiria : Entfernung : 50km
- Pombal : Entfernung : 12km
- Coimbra : Entfernung : 25km

### Kontakt

Name	Herr MENDES SIMÕES Fernando Casa da Ti Lucinda
Adresse	Rua do Cal d'Órão no. 44
Stadt	3130 - 527 FIGUEIRINHA - REDINHA
Land	Portugal
Telefon	+351 236912183 (Portugal)
Mobil	+351 936461056 (Portugal)

Gesprochene  
Sprachen



Ferienhaus  
Mitte - Region Mitte (Região Centro)  
"Casa da Ti Lucinda"

11  
Buchen

Verfügbarkeitskalender - ab : Mai 2012

Mai	Di	Mi	Do	Fr	Sa	So	Mo	Di	Mi	Do	Fr	Sa	So	Mo	Di	Mi	Do	Fr	Sa	So	Mo	Di	Mi	Do	Fr	Sa	So	Mo	Di	Mi	Do
2012	1	2	3	4	5	6	7	8	9	10	11	12	13	14	15	16	17	18	19	20	21	22	23	24	25	26	27	28	29	30	31

Jun	Fr	Sa	So	Mo	Di	Mi	Do	Fr	Sa	So	Mo	Di	Mi	Do	Fr	Sa	So	Mo	Di	Mi	Do	Fr	Sa							
2012	1	2	3	4	5	6	7	8	9	10	11	12	13	14	15	16	17	18	19	20	21	22	23	24	25	26	27	28	29	30

Jul	So	Mo	Di	Mi	Do	Fr	Sa	So	Mo	Di	Mi	Do	Fr	Sa	So	Mo	Di	Mi	Do	Fr	Sa	So	Mo	Di							
2012	1	2	3	4	5	6	7	8	9	10	11	12	13	14	15	16	17	18	19	20	21	22	23	24	25	26	27	28	29	30	31

Übergangssaison      Gebucht      Hauptsaison

Monat : Vor >>

Miettarife - Ferienhaus - Dorfhaus - 9 Person(en)

Tarife	Nacht	Wochenende	Woche	2 Wochen	Monat
Nebensaison	51CHF * ↓ > 2	-	358CHF *	-	-
Übergangssaison	51CHF * ↓ > 2	-	358CHF *	-	-
Hauptsaison	55CHF * ↓ > 2	-	384CHF *	-	-
Feiertagsangebot	55CHF * ↓ > 2	-	-	-	-

↓ Staffeltarif      > Minimum Nacht

Buchen





Schlafzimmer



Schlafzimmer



Schlafzimmer



privater Swimmingpool



privater Swimmingpool

### Buchungskonditionen

#### • Buchung

→ Bezahlung bei Buchung :  
30% des Mietbetrags  
→ Bezahlung des Restbetrags :  
bei Schlüsselübergabe

#### • Vermietung

→ Inkl. Nebenkosten  
→ Inkl. Endreinigungspauschale

► Buchen

► Vermieter kontaktieren

### Akzeptierte Zahlungsarten

• Banküberweisung • Bar

Nehmen Sie direkten Kontakt mit den Vermietern auf.

[www.ihacom.ch](http://www.ihacom.ch)

Anzeige Nr.

72356

>> Buchen <<

### Kontakt

Name Herr MENDES SIMÕES  
Fernando  
Casa da Ti Lucinda  
Adresse Rua do Cal d'Orão no. 44  
Stadt 3130 - 527 FIGUEIRINHA  
- REDINHA  
Land Portugal  
Telefon +351 236912183  
(Portugal)  
Mobil +351 936461056  
(Portugal)

Gesprochene  
Sprachen



\* Umrechnungskurs (Richtwert) : 100€ = 127\$ = 86.8£ = 121.91CHF

Anzeige Nr. 72356

[www.ihacom.ch](http://www.ihacom.ch)



>> FERIENWOHNUNGEN

Internet  
Holiday  
Ads



Internet  
Holiday  
Ads



VON PRIVAT AN PRIVAT