

Ferienwohnung Serra da Estrela "Quinta do Moinho"



Bauernhof, freistehend, 2 Stockwerke,
eigener Eingang, in/auf: Anwesen mit
Charme

Rahmen : paradiesisch, romantisch

Gästekapazität : 18 Person(en)
Schlafzimmer : 7

Aldeia Viçosa - Distrikt Guarda - Mitte

Portugal

Anzeige Nr. 52925

www.ihacom.ch



Internet
Holiday
Ads



Internet
Holiday
Ads



Ferienwohnung



Bauernhof, freistehend, 2 Stockwerke, eigener Eingang, in/auf: Anwesen mit Charme

• **Ideal für Familiengruppen, Flitterwochen**

- **Ausblick :** Panorama, ohne Visavis, Gebirge, Landschaft, Wald, Fluss
- **Rahmen :** paradiesisch, romantisch
- **Ausrichtung :** Norden

Extras

• **Swimmingpool :**

Privater Swimmingpool, originell, Überlauf-Swimmingpool, Treppeneinstieg, Leitereinstieg

• **Parkplatz :**

Überdachter Parkplatz : öffentliche(r)

• **Vorzüge :**

Whirlpool, Dart, Tischtennis, Tischtennisschläger, 8 Fahrrad/-räder, Ruderboot

• **Baby-Ausstattung :**

Babystuhl, Laufstall



Fluss

Umgebung & Lokalisierung



Gebirge



Angeln



Kultur

Freizeitaktivitäten

• **Aktivitäten weniger als 20 km / 12 Meilen entfernt :**

Skiwandern, Snowboard, Rodeln (Piste), Baden, Tretboot, Spazierweg, Mountainbike (Strecke), Fischen, Hochseeangeln

• **Attraktionen und Entspannung :**

Bar/Pub, Nachtclub, Restaurant, Kino, Vergnügungspark, Naturreservat, Kunsthandwerk

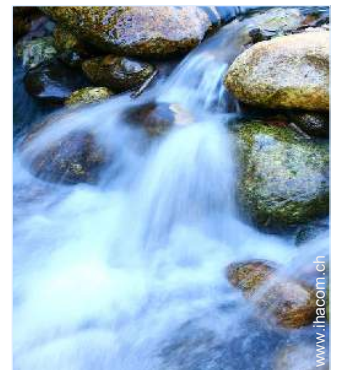
Umgebung

• **Örtlichkeit :**

- Skipisten 50km
- Eislaufbahn >50km
- Öffentliches Schwimmbad 10km
- Wasserfall
- Fluss
- Wald

• **Annehmlichkeiten :**

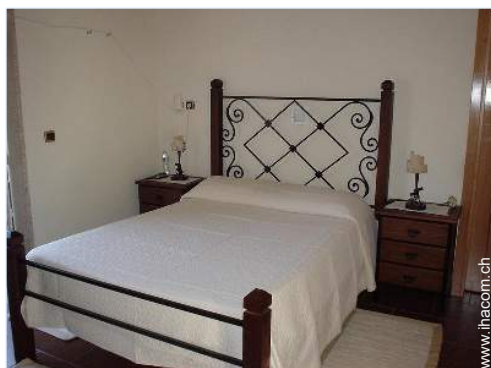
- Dorfzentrum 1,5km
- Stadtzentrum 10km
- Bushaltestelle 500m
- Strandbus
- Roller-/Motorradvermietung
- Bäckerei
- Feinkosthändler
- Ortliche Geschäfte
- Supermarkt 2km
- Friseursalon 2km
- Post
- Apotheke
- Arzt
- Krankenschwester
- Krankenhaus
- Ambulanz



Wasserfall



Luftsicht



Doppelbett(en)

Interieur

- **Maximalbelegung :**

18 Person(en)

- **Raumaufteilung :**

7 Schlafzimmer, 10 Badezimmer, Waschraum/-räume, WC, Wohnzimmer, Salon, separate Küche, Kaminecke, Fernsehzimmer, Lesezimmer, begehbare Kleiderschrank, Arbeitszimmer, Waschküche, Veranda

- **Schlafplätze :**

5 Doppelbett(en), 1 Kingsize-Bett(en), 3 Schrankbett(en) 2 Personen, 1 Sofabett(en) 2 Personen, 1 Einzelbett(en), 2 einfache Doppelbetten, 1 Klappbett(en) 1 Person, 1 Ausziehbett(en) 1 Person, 2 Babybett(en), 4 zusätzliche Schlafmöglichkeit(en)

- **Komfort :**

Kamin, TV, Heimkino, Hi-Fi-Anlage, Videorekorder, DVD-Player, Videospiele, Bibliothek, Filmkollektion, Antennenanschluss, Kabel/Satellit, Internetzugang, Hochgeschwindigkeitsinternet, Wi-Fi (drahtloser Internetzugang), Kleiderschrank, Schrank, Garderobe, Schließfach, Radiowecker, Föhn, beheizter Handtuchrockner, Massagedusche, Fliegenfenster, teilweise klimatisiert, vollständig klimatisiert, elektrische Heizung, Glaswand, Vorhänge, Rollos, Doppelverglasung, Alarmanlage, Feueralarm, ferngesteuertes Eingangstor

- **Haushaltsausstattung :**

Geschirr/Besteck, Küchenutensilien, Kaffeebereiter, Espressomaschine, Toaster, Zitruspresse, Raclette-Grill, Fondue-Gerät, Fleischgrill, Gasherd, Elektroherd, Herdplatten, Ofen, Mikrowelle, elektrische Fritteuse, Abzugshaube, Kühlschrank, Gefrierschrank, Geschirrspüler, Waschmaschine, Staubsauger, Bügeleisen, Bügelbrett

Exterieur

- **Grundstücksfläche :**

> 10 ha

- **Außenanlage :**

Terrasse, überdachte Terrasse, Pergola, Belvedere, Lanai (mückengeschützte Veranda)

- **Äußerer Rahmen :**

Garten, Rasen, Wald, Fluss, Springbrunnen, Wasserfall

- **Außenausstattung :**

Außenküche, Freiluftsalon, Grill, Gartentisch (e), Gartenstuhl/-stühle, Sonnenschirm, Chaiselongue(s), Schaukelstuhl/-stühle, Schaukel, Klettergerüst, Sandkasten, Außendusche



Ansicht Grundstück

Service

- **Wäsche :**

Bettlaken, Handtücher, Haushaltswäsche, Bettdecke(n), Steppdecke(n) gegen Aufpreis, Kissen

- **Haus :**

Endreinigung, Parkplatz

- **Personal :**

Wäscheservice gegen Aufpreis

- **Restauration :**

Frühstück, Grillen gegen Aufpreis

Praktische Infos

- **Praktische Infos**

Tiere erlaubt

Vor Ort anwesend : Haustiere, Nutztiere

Mobilfunknetz



Ansicht Grundstück

Fotoalbum - 1



Luftsicht



Wasserfall



Fluss



Doppelbett(en)



Ansicht Grundstück

Fotoalbum - 2



Ansicht Grundstück



Fassade



Fassade



Allgemein



Allgemein



Allgemein



Apartment



Anwesen



Anwesen

Fotoalbum - 3



Doppelbett(en)

Küche

Einzelbett(en)



Doppelbett(en)

Doppelbett(en)

Kaminecke



Haus

Haus

Waschraum/-räume

Lokalisierung & Anfahrt



GPS-Koordinaten in Graden, Minuten, Sekunden:
Breitengrad 40°34'59.952"N - Längengrad 7°19'0.012"W
(Stadt)

Adresse

→ Quinta do Moinho
6300 Aldeia Viçosa

• Autobahn (Ausfahrt) A25

→ Guarda, Distrikt Guarda, Mitte, Portugal
→ Entfernung : 10km
→ Dauer : 15'

- Aldeia Viçosa : Entfernung : 1km
- Celorico da Beira : Entfernung : 10km

Kontakt

Name	Frau und Herr RODRIGUES Sílvia & Victor VRST - Empreendimentos Turisticos, LDA.
Adresse	Quinta do Moinho
Stadt	6300-025 ALDEIA VIÇOSA
Land	Portugal
Telefon	+351 271926870 (Portugal)
Mobil	+351 965441289 (Portugal)

Gesprochene
Sprachen



Miettarife - Bauernhof - 18 Person(en)

Tarife	Nacht	Wochenende	Woche	2 Wochen	Monat
■ Nebensaison	85CHF * > 2	-	-	-	-

> Minimum Nacht

[Buchen](#)



Luftsicht



Wasserfall

Buchungskonditionen

• **Buchung**

→ Bezahlung bei Buchung :
50% des Mietbetrags
→ Bezahlung des Restbetrags :
bei Schlüsselübergabe

• **Vermietung**

→ Zuschlag einberechnen für :
- Baby

[► Buchen](#)

[► Vermieter kontaktieren](#)

Akzeptierte Zahlungsarten

- Visa/Delta/Electron
- Banküberweisung
- Scheck
- Bankscheck
- Bar

Nehmen Sie direkten Kontakt mit den Vermietern auf.

www.ihacom.ch
Anzeige Nr.
52925
>> Buchen <<

Kontakt

Name Frau und Herr
RODRIGUES Sílvia &
Victor
VRST - Empreendimentos
Turísticos, LDA.

Adresse Quinta do Moinho

Stadt 6300-025 ALDEIA
VIÇOSA

Land Portugal

Telefon +351 271926870
(Portugal)

Mobil +351 965441289
(Portugal)

**Gesprochene
Sprachen**

* Umrechnungskurs (Richtwert) : 100€ = 127\$ = 86.8£ = 121.91CHF

Anzeige Nr. 52925

www.ihacom.ch



Internet
Holiday
Ads



Internet
Holiday
Ads

