

# Ferienwohnung Comminges "Etch Soulet"



**Bergchalet**, freistehend, 2 Stockwerke,  
eigener Eingang, in/auf: Privatbesitz

Rahmen : bergig, ländlich

Gästekapazität : 20 Person(en)  
Schlafzimmer : 9

Portet de Luchon - Haute Garonne (31) - Midi Pyrénées

Frankreich

Buchung : +33 (0) 5 61 89 13 53 (Frankreich)

Anzeige Nr. 66444

[www.ihacom.ch](http://www.ihacom.ch)



>> FERIEWOHNUNGEN

Internet  
Holiday  
Ads



Internet  
Holiday  
Ads



VON PRIVAT AN PRIVAT

## Ferienwohnung



Bergchalet, freistehend, 2 Stockwerke, eigener Eingang, in/auf: Privatbesitz

• **Ideal für alle Altersgruppen, Familiengruppen**

- **Ausblick :** Panorama, freier Ausblick, ohne Visavis, hochgelegen, Gebirge, spektakulärer Sonnenuntergang
- **Rahmen :** bergig, ländlich
- **Ausrichtung :** Süden

## Extras

- **Parkplatz :**  
Unüberdachter Parkplatz : 7 auf Grundstück
- **Vorzüge :**  
Skiraum, Whirlpool
- **Baby-Ausstattung :**  
Babystuhl, Babywanne, Laufstall



Salon

## Umgebung & Lokalisierung



Gebirge

### Freizeitaktivitäten

• **Aktivitäten weniger als 20 km /12 Meilen entfernt :**

Alpinski, Variantenski, Skiwandern, Snowboard, Rodeln (Piste), Hundeschlitten, Golf, Tennis, Reitschule, Ponyclub, Spazierweg, Wandern, Klettern, Mountainbike (Strecke), Paragliding, Fliegen (Club), Segelfliegen (Club), Pferdausritt, Eselreiten, Minigolf, Skateboard (Halfpipe/Ramp), Basketball, Paintball, Acrobanch, Fischen

• **Betreute Aktivitäten :**

Skischule, Kinderskischule, Tennisschule, Reitschule

• **Attraktionen und Entspannung :**

Bar/Pub, Nachtclub, Restaurant, Kino, Park und Garten, Vergnügungspark, Kunstgalerie, historische Sehenswürdigkeit, Museum, Theater, Antiquitäten & Trödel, Casino, Pferderennbahn, Thermalbad, Thalassotherapie-Center, Wellnessfarm, Beautycenter, Biobauernhof

### Umgebung

• **Örtlichkeit :**

- Skipisten 7,5km
- Skilifte 7,5km
- Eislaufbahn 10km
- Beheiztes Schwimmbad 10km
- Öffentliches Schwimmbad 10km
- Öffentlicher Tennisplatz 10km
- 9-Loch-Golfplatz 10km
- Stromschnelle 15km
- Wasserfall 7,5km
- Steilküste 15km
- Fluss 500m
- Baggersee 10km
- See 7,5km
- Wald
- Bergmassiv <50m

• **Annehmlichkeiten :**

- Stadtzentrum 10km
- Skibus 4km
- Fahrrad-/Mountainbikeverleih 10km
- Autovermietung 10km
- Skiverleih 7,5km
- Bäckerei 4km
- Feinkosthändler 2km
- Ortliche Geschäfte 4km
- Supermarkt 10km
- Luxus-/Markenboutiquen 10km
- Friseursalon 10km
- Internetcafé 10km
- Post 10km
- Bank 10km
- Geldautomat 10km
- Apotheke 10km
- Arzt 10km
- Krankenschwester 10km

- Krankenhaus 50km



Whirlpool



Winter

### Exterieur

- **Grundstücksfläche :**  
500m<sup>2</sup>
- **Außenanlage :**  
Terrasse 40m<sup>2</sup>, Balkon 10m<sup>2</sup>
- **Äußerer Rahmen :**  
Eingezäuntes Grundstück, Garten, Rasen
- **Außenausstattung :**  
Freiluftsalon, Außenbar, Grill, Gartentisch (e), Gartenstuhl/-stühle, Sonnenschirm, 15 Liegestuhl/-stühle



Salon



Küche

### Interieur

- **Maximalbelegung :**  
20 Person(en)
- **Wohnfläche :**  
280m<sup>2</sup>
- **Raumaufteilung :**  
9 Schlafzimmer, 1 Badezimmer, 2 Waschraum/-räume, 4 WC, Wohnzimmer, Salon, große separate Küche, Esszimmer, Essbereich, Kaminecke, Fernsehzimmer, Keller
- **Schlafplätze :**  
6 Doppelbett(en), 5 Einzelbett(en), 2 Stockbett(en), 3 Babybett(en)
- **Komfort :**  
Kamin, TV, Hi-Fi-Anlage, DVD-Player, Gesellschaftsspiele, Bibliothek, Filmkollektion, Antennenanschluss, Internetzugang, Hochgeschwindigkeitsinternet, Wi-Fi (drahtloser Internetzugang), Kleiderschrank, Garderobe, beheizter Handtuchrockner, Zentralheizung, Glaswand, Dachfenster, Vorhänge, Rollos, Doppelverglasung, Feueralarm
- **Haushaltsausstattung :**  
Geschirr/Besteck, Küchenutensilien, Kaffeebereiter, elektrischer Wasserkocher, Toaster, Raclette-Grill, Herdplatten, Ofen, Mikrowelle, Abzugshaube, Kühlschrank, Geschirrspüler, Waschmaschine, Wäschetrockner, Staubsauger, Bügeleisen, Bügelbrett

### Service

- **Wäsche :**  
Bettlaken, Steppdecke(n), Kissen
- **Haus :**  
Endreinigung gegen Aufpreis (+219CHF \*), Garten-/Poolpflege (1 mal pro Woche), Parkplatz, Flughafen-/Bahnhofstransfer gegen Aufpreis
- **Personal :**  
Babysitting gegen Aufpreis
- **Restauration :**  
Regionale Gerichte gegen Aufpreis

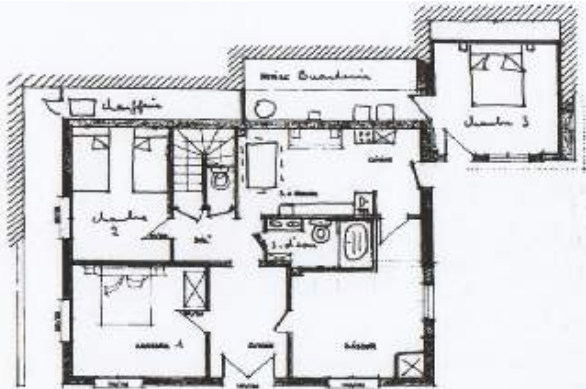
### Praktische Infos

- **Praktische Infos**  
Kinderfreundlich  
Mobilfunknetz, eigenes Transportmittel empfehlenswert  
Wasser : heiß/kalt  
Stromspannung : 220-240V / 50Hz  
Stromversorgung : Netz



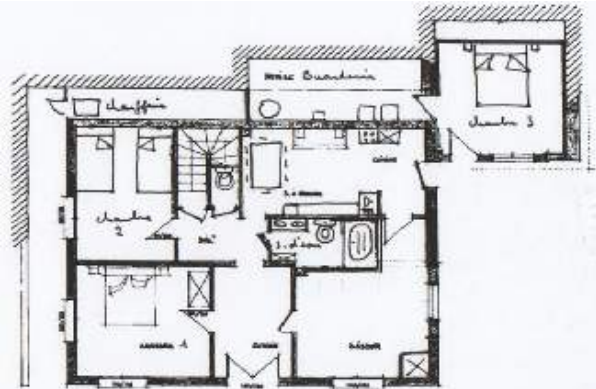
große separate Küche

Grundrissplan



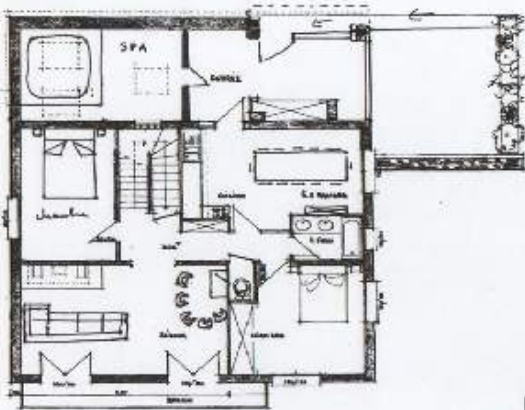
Appartement Ech Soulet n° 2  
(rez de chaussée)

SNT PIERRES SURE	
Mairie d'Espeyre Lucien ESPOY 30, avenue de Toulouse B.P. 03 31110 BACHÈRES DE LUÇON 05621 78 11 20 Fax 05 61 78 11 20	
Mr. & Mme ROY François/Frédérique	
AMÉNAGEMENT d'une HABITATION	
PROJET	
PLAN REZ-DE-CHAUSSEE	
Ech: 1/100	02/08/2007 2



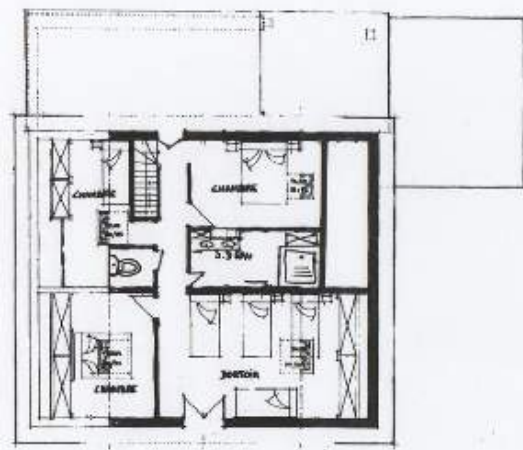
Appartement Ech Soulet n° 2  
(rez de chaussée)

SNT PIERRES SURE	
Mairie d'Espeyre Lucien ESPOY 30, avenue de Toulouse B.P. 03 31110 BACHÈRES DE LUÇON 05621 78 11 20 Fax 05 61 78 11 20	
Mr. & Mme ROY François/Frédérique	
AMÉNAGEMENT d'une HABITATION	
PROJET	
PLAN REZ-DE-CHAUSSEE	
Ech: 1/100	02/08/2007 2



Appartement Ech Soulet n° 2  
(2<sup>ème</sup> étage)

SNT PIERRES SURE	
Mairie d'Espeyre Lucien ESPOY 30, avenue de Toulouse B.P. 03 31110 BACHÈRES DE LUÇON 05621 78 11 20 Fax 05 61 78 11 20	
Mr. & Mme ROY François/Frédérique	
AMÉNAGEMENT d'une HABITATION	
PROJET	
PLAN ETAGE	
Ech: 1/100	02/08/2007 3



Appartement Ech Soulet n° 2  
(2<sup>ème</sup> étage)

SNT PIERRES SURE	
Mairie d'Espeyre Lucien ESPOY 30, avenue de Toulouse B.P. 03 31110 BACHÈRES DE LUÇON 05621 78 11 20 Fax 05 61 78 11 20	
Mr. & Mme ROY François/Frédérique	
AMÉNAGEMENT d'une HABITATION	
PROJET	
PLAN COMBLES	
Ech: 1/100	02/08/2007 4



Fotoalbum - 1



Winter



Whirlpool



Salon



Salon



große separate Küche

Fotoalbum - 2



Küche



Schlafzimmer



Schlafzimmer



Schlafzimmer



Kinderzimmer



Schlafzimmer



Schlafzimmer



Schlafzimmer



Kinderzimmer



Schlafzimmer



Waschraum/-räume



Waschraum/-räume

Fotoalbum - 3



Badezimmer

Inneneinrichtung

Raumaufteilung



Außenbereich



Panoramaausblick



Blick auf Gebirge



### Lokalisierung & Anfahrt



GPS-Koordinaten in Graden, Minuten, Sekunden:  
Breitengrad 42°48'48.492"N - Längengrad 0°29'13.992"O  
(Stadt)

#### Adresse

→ Darre las Cours  
31110 Portet de Luchon

#### • Autobahn (Ausfahrt) A64

→ Saint Gaudens, Haute Garonne, Midi Pyrénées, Frankreich  
→ Entfernung : 55km  
→ Dauer : 1h15'

#### • Flughafen Toulouse Blagnac


→ Toulouse, Haute Garonne, Midi Pyrénées, Frankreich  
→ Entfernung : 140km  
→ Dauer : 1h45'

#### • Flughafen Tarbes Lourdes Pyrénées

→ Lourdes, Hautes Pyrénées, Midi Pyrénées, Frankreich  
→ Entfernung : 80km  
→ Dauer : 1h30'

- Bagnères de Luchon : Entfernung : 11km
- Loudenvielle : Entfernung : 15km
- Toulouse : Entfernung : 135km

### Kontakt

Name	Frau und Herr ROY Frédérique & François Sarl L.L.V
Adresse	28 avenue de Gascogne
Stadt	31110 SAINT MAMET
Land	Frankreich
Telefon	+33 (0) 5 61 89 13 53 (Frankreich) Von 09:00 AM bis 09:30 PM (GMT/UTC +01:00)
Mobil	+33 (0) 6 18 64 14 29 (Frankreich)
Gesprochene Sprachen	



Verfügbarkeitskalender - ab : Mai 2012

Mai	Di	Mi	Do	Fr	Sa	So	Mo	Di	Mi	Do	Fr	Sa	So	Mo	Di	Mi	Do	Fr	Sa	So	Mo	Di	Mi	Do	Fr	Sa	So	Mo	Di	Mi	Do
2012	1	2	3	4	5	6	7	8	9	10	11	12	13	14	15	16	17	18	19	20	21	22	23	24	25	26	27	28	29	30	31






Jun	Fr	Sa	So	Mo	Di	Mi	Do	Fr	Sa	So	Mo	Di	Mi	Do	Fr	Sa	So	Mo	Di	Mi	Do	Fr	Sa							
2012	1	2	3	4	5	6	7	8	9	10	11	12	13	14	15	16	17	18	19	20	21	22	23	24	25	26	27	28	29	30
	-	-	-	-	-	-	-	-	-	-	-	-	-	-	-	-	-	-	-	-	-	-	-	-	-	-	-	-	-	-

Jul	So	Mo	Di	Mi	Do	Fr	Sa	So	Mo	Di	Mi	Do	Fr	Sa	So	Mo	Di	Mi	Do	Fr	Sa	So	Mo	Di							
2012	1	2	3	4	5	6	7	8	9	10	11	12	13	14	15	16	17	18	19	20	21	22	23	24	25	26	27	28	29	30	31
	-	-	-	-	-	-	-	-	-	-	-	-	-	-	-	-	-	-	-	-	-	-	-	-	-	-	-	-	-	-	

Gebucht

Monat : Vor >>

Miettarife - Bergchalet - 20 Person(en)

Tarife	Nacht	Wochenende	Woche	2 Wochen	Monat
 Nebensaison	-	1097CHF * (Freitag)	2560CHF * (Samstag)	-	-
 Übergangssaison	-	1158CHF *	3109CHF * (Samstag)	-	-
 Hauptsaison	-	1158CHF *	3779CHF * (Samstag)	-	-
 Feiertagsangebot	-	-	3840CHF * (Samstag)	-	-
 Sondersaison	-	-	2133CHF *	-	-

(Anreisetag)

Buchen





Salon



Salon



große separate Küche



Winter



Whirlpool

### Buchungskonditionen

#### • Buchung

- Bezahlung bei Buchung : 25% des Mietbetrags
- Bezahlung des Restbetrags : 1 Monat vor Aufenthalt
- Kautions verlangt : 1951CHF \*

#### • Vermietung

- Inkl. Nebenkosten
- Kurtaxe extra
- Endreinigungspauschale extra : 219CHF \*

► Buchen

► Vermieter kontaktieren

Nehmen Sie direkten Kontakt mit den Vermietern auf.

[www.ihacom.ch](http://www.ihacom.ch)  
Anzeige Nr.  
66444  
>> Buchen <<

### Akzeptierte Zahlungsarten

- Banküberweisung • Scheck • Bar

### Kontakt

Name	Frau und Herr ROY Frédérique & François SarL L.L.V
Adresse	28 avenue de Gascogne
Stadt	31110 SAINT MAMET
Land	Frankreich
Telefon	+33 (0) 5 61 89 13 53 (Frankreich) Von 09:00 AM bis 09:30 PM (GMT/UTC +01:00)
Mobil	+33 (0) 6 18 64 14 29 (Frankreich)
Gesprochene Sprachen	

\* Umrechnungskurs (Richtwert) : 100€ = 127\$ = 86.8£ = 121.91CHF

Anzeige Nr. 66444

[www.ihacom.ch](http://www.ihacom.ch)



>> FERIENWOHNUNGEN

Internet  
Holiday  
Ads



Internet  
Holiday  
Ads



VON PRIVAT AN PRIVAT