

# Ferienwohnung Costa Marchigiana "Contea dei Ciliegi"



**Apartment** Erdgeschoss, eigener Eingang, in/auf: Park

Rahmen : naturbelassen, bäuerlich

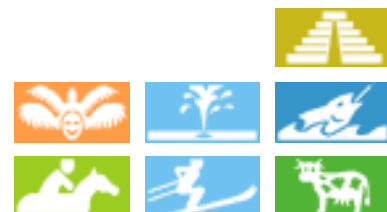
Gästekapazität : 4 Person(en)  
Schlafzimmer : 1

Pedaso - Provinz Fermo (FM) - Marken

Italien

Anzeige Nr. 6119

[www.ihacom.ch](http://www.ihacom.ch)



Internet  
Holiday  
Ads



Internet  
Holiday  
Ads



## Ferienwohnung



Apartment Erdgeschoss, eigener Eingang, in/auf: Park

- **Ausblick :** Panorama, ohne Visavis, Meer/Ozean, Landschaft, Garten/Park
- **Rahmen :** naturbelassen, bäuerlich
- **Ausrichtung :** Süd-Osten

## Extras

- **Swimmingpool :**  
Swimmingpool in Wohnanlage
- **Parkplatz :**  
Überdachter Parkplatz : 1 Unterstellplatz/-plätze



Park und Garten

## Umgebung & Lokalisierung



Land Ski Reiten Angeln



Thermalbad Festival Kultur

### Freizeitaktivitäten

- **Aktivitäten weniger als 20 km /12 Meilen entfernt :**

Baden, Tretboot, Schnorcheln, Tauchen, Wellenreiten, Windsurfen, Segeln, Kitesurfen, Tennis, Reitschule, Strandweg/Waldweg, Wandern, Felsenklettern, Mountainbike (Strecke), Bootsausflug, Pferdeausritt, Minigolf, Inlineskaten/Rollschuhfahren (Parcours), Skateboard (Halfpipe/Ramp), Bowling, Basketball, Volleyball, Jagen, Fischen, Hochseeangeln, Angeln, Speerfischen, Bouleplatz

- **Betreute Aktivitäten :**

Segelschule, Tauchschule, Tennisschule

- **Attraktionen und Entspannung :**

Bar/Pub, Nachtclub, Restaurant, Kino, Open-Air-Kino, Karaoke, Park und Garten, Vergnügungspark, Naturreservat, Ausstellungszentrum, Kunstgalerie, historische Sehenswürdigkeit, Museum, Theater, Festival, Antiquitäten & Trödel, Kunsthandwerk, Weinkeller und Weindegustation, Casino, Pferderennbahn, Thermalbad, Sauna, Türkisches Bad, Wellnessfarm, Beautycenter, Fitnesscenter

### Umgebung

- **Örtlichkeit :**

- Meer/Ozean 800m  
- Sandstrand 800m  
- Wald 200m

- **Annehmlichkeiten :**

- Stadtzentrum 500m



Park und Garten



Panorama



Panorama

www.ihacom.ch

### Exterieur

- **Außenanlage :**  
Terrasse
- **Äußerer Rahmen :**  
Landschaftsgarten > 1000m<sup>2</sup>
- **Außenausstattung :**  
2 Liegestuhl/-stühle

### Service

- **Wäsche :**  
Bettlaken (1 mal pro Woche), Handtücher, Bettdecke(n), Kissen
- **Haus :**  
Parkplatz

### Interieur

- **Maximalbelegung :**  
4 Person(en)
- **Raumaufteilung :**  
1 Schlafzimmer
- **Schlafplätze :**  
1 Doppelbett(en), 1 Sofabett(en) 2 Personen
- **Komfort :**  
TV, Wi-Fi (drahtloser Internetzugang), Kleiderschrank, Fliegenfenster, Vorhänge
- **Haushaltsausstattung :**  
Geschirr/Besteck, Kühlschrank

### Praktische Infos

- **Praktische Infos**  
Kinderfreundlich  
Tiere nur bedingt erlaubt (Vermieter fragen)  
Vor Ort anwesend : Nutztiere  
Nichtraucher-Ferienwohnung, Mobilfunknetz  
Wasser : heiß/kalt
- **Empfang von Behinderten**  
Rollstuhlgerechter Zugang

Grundrissplan



Fotoalbum - 1



Ausblick



Panorama



Park und Garten

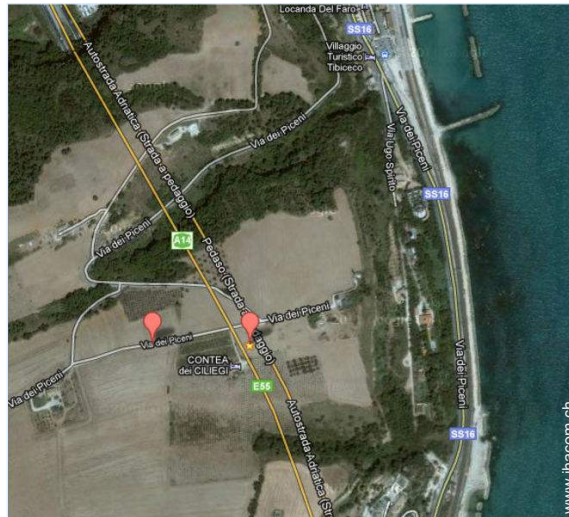


Park und Garten



Panorama

### Anfahrtsskizze



### Lokalisierung & Anfahrt



GPS-Koordinaten in Graden, Minuten, Sekunden:  
Breitengrad 43°5'21"N - Längengrad 13°50'29"O (Unterkunft)

#### Adresse

→ Via dei Piceni 14  
63016 Pedaso

• **Autobahn (Ausfahrt) A14 Pedaso**

→ Pedaso, Provinz Fermo, Marken, Italien  
→ Entfernung : 2km  
→ Dauer : 5'

- Fermo : Entfernung : 12km
- San Benedetto del Tronto : Entfernung : 17km
- Grottammare : Entfernung : 12km

### Kontakt

Name	Herr BRUTI Luigi
Adresse	Via Giovanni XXIII,5
Stadt	63827 PEDASO
Land	Italien
Telefon	+39 0734933405 (Italien)
Fax	+39 0734933039 (Italien)

Gesprochene  
Sprachen



Verfügbarkeitskalender - ab : Mai 2012

Mai	Di	Mi	Do	Fr	Sa	So	Mo	Di	Mi	Do	Fr	Sa	So	Mo	Di	Mi	Do	Fr	Sa	So	Mo	Di	Mi	Do	Fr	Sa	So	Mo	Di	Mi	Do
2012	1	2	3	4	5	6	7	8	9	10	11	12	13	14	15	16	17	18	19	20	21	22	23	24	25	26	27	28	29	30	31

Jun	Fr	Sa	So	Mo	Di	Mi	Do	Fr	Sa	So	Mo	Di	Mi	Do	Fr	Sa	So	Mo	Di	Mi	Do	Fr	Sa							
2012	1	2	3	4	5	6	7	8	9	10	11	12	13	14	15	16	17	18	19	20	21	22	23	24	25	26	27	28	29	30
	-	-	-	-	-	-	-	-	-	-	-	-	-	-	-	-	-	-	-	-	-	-	-	-	-	-	-	-	-	-

Jul	So	Mo	Di	Mi	Do	Fr	Sa	So	Mo	Di	Mi	Do	Fr	Sa	So	Mo	Di	Mi	Do	Fr	Sa	So	Mo	Di							
2012	1	2	3	4	5	6	7	8	9	10	11	12	13	14	15	16	17	18	19	20	21	22	23	24	25	26	27	28	29	30	31
	-	-	-	-	-	-	-	-	-	-	-	-	-	-	-	-	-	-	-	-	-	-	-	-	-	-	-	-	-	-	

■ Hauptsaison

[Monat : Vor >>](#)

Miettarife - Apartment - 4 Person(en)

Tarife	Nacht	Wochenende	Woche	2 Wochen	Monat
<span style="color: green;">■</span> Nebensaison	-	-	549CHF * (Samstag)	-	-
<span style="color: blue;">■</span> Übergangssaison	-	-	792CHF * (Samstag)	-	-
<span style="color: red;">■</span> Hauptsaison	-	-	1158CHF * (Samstag)	-	-

(Anreisetag)

[Buchen](#)





Park und Garten

Panorama



Ausblick



Panorama



Park und Garten

### Buchungskonditionen

• Vermietung

→ Inkl. Nebenkosten

### Akzeptierte Zahlungsarten

- Visa/Delta/Electron
- Internationale Zahlungsanweisung
- Switch/Maestro
- Banküberweisung
- MasterCard/EuroCard
- Diners Club
- PayPal

► Buchen

► Vermieter kontaktieren

Nehmen Sie direkten Kontakt mit den Vermietern auf.

[www.ihacom.ch](http://www.ihacom.ch)

Anzeige Nr.

6119

>> Buchen <<

### Kontakt

Name	Herr BRUTI Luigi
Adresse	Via Giovanni XXIII,5
Stadt	63827 PEDASO
Land	Italien
Telefon	+39 0734933405 (Italien)
Fax	+39 0734933039 (Italien)

Gesprochene Sprachen



\* Umrechnungskurs (Richtwert) : 100€ = 127\$ = 86.8£ = 121.91CHF

Anzeige Nr. 6119

[www.ihacom.ch](http://www.ihacom.ch)



>> FERIENWOHNUNGEN

Internet  
Holiday  
Ads



Internet  
Holiday  
Ads



VON PRIVAT AN PRIVAT