

# Ferienwohnung Calheta "CALHETA PLAZA"



**Triplex** 2. Stock, eigener Eingang, in/  
auf: moderner Wohnblock 3 Stockwerke

Rahmen : exklusiv, heiter

Gästekapazität : 6 Person(en)

Schlafzimmer : 3

Zimmer : 7

Calheta - Madeira Insel

Madeira

Anzeige Nr. 60805

[www.ihacom.ch](http://www.ihacom.ch)



>> FERIENWOHNUNGEN

Internet  
Holiday  
Ads



Internet  
Holiday  
Ads



VON PRIVAT AN PRIVAT

## Ferienwohnung



Triplex 2. Stock, eigener Eingang, in/auf: moderner Wohnblock 3 Stockwerke

- **Ideal für alle Altersgruppen, Senioren**
- **Ausblick :** Panorama, Meer/Ozean, Gebirge, Felder, spektakulärer Sonnenuntergang
- **Rahmen :** exklusiv, heiter
- **Ausrichtung :** Süden

## Extras

- **Swimmingpool :**  
Swimmingpool in Wohnanlage, originell (Länge 12m, Breite 4m), beleuchtet, Treppeneinstieg, Leitereinstieg, Außendusche (geöffnet von '01 Januar' bis '31 Dezember')
- **Parkplatz :**  
Überdachter Parkplatz : 2 öffentliche(r)
- **Vorzüge :**  
Whirlpool



Wohnzimmer

## Umgebung & Lokalisierung



### Freizeitaktivitäten

- **Aktivitäten weniger als 20 km /12 Meilen entfernt :**  
Tretboot, Schnorcheln, Tauchen, Windsurfen, Segeln, Canyoning, Golf, Reitschule, Wandern, Gleitdrachenfliegen, Paragliding, Bootsausflug, RC-Rennstrecke, Bowling, Paintball, Fischen, Hochseeangeln, Angeln, Speerfischen
- **Attraktionen und Entspannung :**  
Bar/Pub, Nachtclub, Restaurant, Kino, Karaoke, Park und Garten, Vergnügungspark, Naturreservat, Ausstellungszentrum, Kunstgalerie, Museum, Theater, Kunsthandwerk, Weinkeller und Weindegustation, Casino, Thalassotherapie-Center, Sauna, Beautycenter, Fitnesscenter, Biobauernhof

### Umgebung

- **Örtlichkeit :**
  - Meer/Ozean 300m
  - Sandstrand 300m
  - 9-Loch-Golfplatz 30km
  - Windsurf-Spot 300m
  - Steilküste 100m
  - Bergmassiv 3km
  - Yachthafen 300m
- **Annehmlichkeiten :**
  - Dorfzentrum 100m
  - Bushaltestelle <50m
  - Strandbus <50m
  - Autovermietung 300m
  - Bootsvermietung 300m
  - Tauchausrüstungsverleih 300m
  - Bäckerei <50m
  - Feinkosthändler 100m
  - Ortliche Geschäfte 100m
  - Supermarkt 300m
  - Luxus-/Markenboutiquen 25km
  - Friseursalon 100m
  - Internetcafé 100m
  - Post 100m
  - Bank 100m
  - Geldautomat 100m
  - Apotheke 100m
  - Arzt 100m
  - Krankenschwester 200m
  - Krankenhaus 200m
  - Ambulanz 200m



Panorama



Ausblick Veranda



Küche

## Interieur

- **Maximalbelegung :**  
6 Person(en) - 4 Erwachsene(r), 2 Kind(er)
- **Wohnfläche :**  
150m<sup>2</sup>
- **Raumaufteilung :**  
7 Zimmer, 3 Schlafzimmer, 2 Badezimmer, 1 Waschraum/-räume, 1 WC, Wohnzimmer 40m<sup>2</sup>, große separate Küche, Esszimmer, Fernsehzimmer, Innenhof, Veranda
- **Schlafplätze :**  
1 Kingsize-Bett(en), 4 Einzelbett(en)
- **Komfort :**  
Aufzug, TV, DVD-Player, Antennenanschluss, Kabel/Satellit, Wi-Fi (drahtloser Internetzugang), Kleiderschrank, Garderobe, Massagedusche, Vorhänge, Doppelverglasung, Gegensprechanlage, Feueralarm, ferngesteuertes Eingangstor
- **Haushaltsausstattung :**  
Geschirr/Besteck, Küchenutensilien, Kaffeebereiter, elektrischer Wasserkocher, Toaster, Gasherd, Herdplatten, Ofen, Mikrowelle, Abzugshaube, Kühlschrank, Gefrierschrank, Geschirrspüler, Waschmaschine, Staubsauger, Bügeleisen, Bügelbrett

## Exterieur

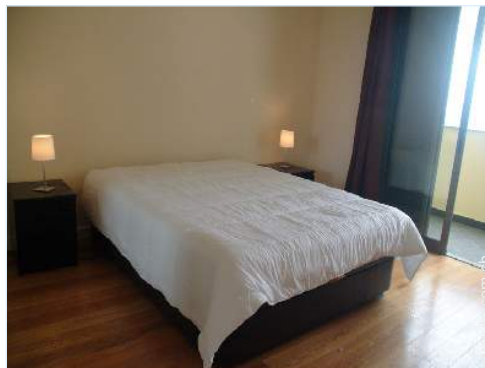
- **Grundstücksfläche :**  
3000m<sup>2</sup>
- **Außenanlage :**  
Terrasse
- **Äußerer Rahmen :**  
Garten > 1000m<sup>2</sup>, Rasen 900m<sup>2</sup>
- **Außenausstattung :**  
Chaiselongue(s), Liegestuhl/-stühle, Sandkasten, Außendusche, Außentoilette

## Service

- **Wäsche :**  
Bettlaken (1 mal pro Woche), Handtücher (1 mal pro Woche), Haushaltswäsche (1 mal pro Woche), Steppdecke(n) (1 mal pro Woche), Kissen (1 mal pro Woche)
- **Haus :**  
Zimmerservice (1 mal pro Woche), Endreinigung, Garten-/Poolpflege (2 mal pro Woche), Parkplatz

## Praktische Infos

- **Praktische Infos**  
Kinderfreundlich  
Mobilfunknetz, eigenes Transportmittel empfehlenswert  
Wasser : heiß/kalt  
Stromspannung : 220-240V / 50Hz  
Stromversorgung : Netz
- **Empfang von Behinderten**  
Rollstuhlgerechter Zugang  
Behindertengerecht für : motorisch Behinderte



Hauptschlafzimmer

Grundrissplan

**AREAS**

1. Hall Entrada - 5,21 m<sup>2</sup>
2. Sala Esper - 31,15 m<sup>2</sup>
3. Cozinha - 11,20 m<sup>2</sup>
4. Lavandaria - 3,73 m<sup>2</sup>
5. Armario - 0,80 m<sup>2</sup>
6. Hall - 8,99 m<sup>2</sup>
7. Quarto (Quem.) - 10,20 m<sup>2</sup>
8. Quarto (Quem.) - 15,00 m<sup>2</sup>
9. Quarto (Quem.) - 11,40 m<sup>2</sup>
10. S.C. - 4,18 m<sup>2</sup>
11. S.C. - 6,69 m<sup>2</sup>
12. Varanda - 11,61 m<sup>2</sup>
13. Varanda - 3,31 m<sup>2</sup>

Área Bruta: 136,37 m<sup>2</sup>

**ACABAMENTOS**

Piso: cerâmica; Sala, S.C., Cozinha em mármore; Quarto: madeira em Madeira; Cozinha: madeira em Madeira; Porta: madeira em Madeira; Porta: madeira em Madeira; Vidro: Espelhado; Armário e Vitrina: Vidro; Lavandaria: Laminado e Vitrina; Cozinha: Laminado; S.C. e Cozinha em mármore; Banheiro em mármore com Teto em fibra.

**EQUIPAMENTOS**

Instalações Sanitárias; Sociedade Habitação; Loja de Alta Qualidade; Cozinha: Armários em vidro; Aquecimento Central; Pré-instalação de Ar Condicionado; 2 Equipamentos de Cozinha; 1 Armário de Cozinha; Parque Infantil; Zona de Jogos; Elevadores; Marca substituída; Vidro: Madeira; Laje com Contador; 3. Distribuição.

**PROMOTOR**

Supervisão Promoção Imob., Lda  
Rua de Caracção, n.º 71, 9.  
9900-008, Açores  
Tel: +351 291 280653  
Fax: +351 291 280657  
Telex: RA 3334888

**CALHETA PLAZA**  
RECREAMENTO  
Viva, vivida, vive, vive sempre.

Este edifício é apenas informativo e não deve ser utilizado para efeitos comerciais.

www.ihacom.ch



Fotoalbum - 1



Ausblick Veranda



Panorama



Wohnzimmer



Küche



Hauptschlafzimmer

### Anfahrtsskizze



### Lokalisierung & Anfahrt



GPS-Koordinaten in Graden, Minuten, Sekunden:  
Breitengrad 32°43'33"N - Längengrad 17°10'44"W  
(Unterkunft)

#### Adresse

→ Rua Vale de Amores  
9370 Calheta

• **Autobahn (Ausfahrt) Calheta**

→ Calheta, Madeira Insel, Madeira  
→ Entfernung : 1km  
→ Dauer : 10'

• **Funchal : Entfernung : 26km**

### Kontakt

Name	Herr RAMOS Martin
Adresse	Rua Vale de Amores
Stadt	9370-111 CALHETA
Land	Portugal
Mobil	+351 966973780 (Portugal)

Gesprochene  
Sprachen



Verfügbarkeitskalender - ab : Mai 2012

Mai	Di	Mi	Do	Fr	Sa	So	Mo	Di	Mi	Do	Fr	Sa	So	Mo	Di	Mi	Do	Fr	Sa	So	Mo	Di	Mi	Do	Fr	Sa	So	Mo	Di	Mi	Do
2012	1	2	3	4	5	6	7	8	9	10	11	12	13	14	15	16	17	18	19	20	21	22	23	24	25	26	27	28	29	30	31
																								-	-	-	-	-	-	-	-

Jun	Fr	Sa	So	Mo	Di	Mi	Do	Fr	Sa	So	Mo	Di	Mi	Do	Fr	Sa	So	Mo	Di	Mi	Do	Fr	Sa							
2012	1	2	3	4	5	6	7	8	9	10	11	12	13	14	15	16	17	18	19	20	21	22	23	24	25	26	27	28	29	30
	-	-	-	-	-	-	-	-	-	-	-	-	-	-	-	-	-	-	-	-	-	-	-	-	-	-	-	-	-	-

Jul	So	Mo	Di	Mi	Do	Fr	Sa	So	Mo	Di	Mi	Do	Fr	Sa	So	Mo	Di	Mi	Do	Fr	Sa	So	Mo	Di							
2012	1	2	3	4	5	6	7	8	9	10	11	12	13	14	15	16	17	18	19	20	21	22	23	24	25	26	27	28	29	30	31
	-	-	-	-	-	-	-	-	-	-	-	-	-	-	-	-	-	-	-	-	-	-	-	-	-	-	-	-	-	-	

■ Nebensaison ■ Hauptsaison

[Monat : Vor >>](#)

Miettarife - Triplex - 6 Person(en)

Tarife	Nacht	Wochenende	Woche	2 Wochen	Monat
<span style="color: green;">■</span> Nebensaison	-	-	396CHF *	-	-
<span style="color: blue;">■</span> Übergangssaison	-	-	518CHF *	-	-
<span style="color: red;">■</span> Hauptsaison	-	-	603CHF *	-	-
<span style="color: magenta;">■</span> Feiertagsangebot	-	-	610CHF *	-	-
<span style="color: orange;">■</span> Sondersaison	-	-	482CHF *	-	-

[Buchen](#)





Wohnzimmer



Küche



Hauptschlafzimmer



Ausblick Veranda



Panorama

### Buchungskonditionen

#### • Buchung

- Bezahlung bei Buchung :  
20% des Mietbetrags
- Bezahlung des Restbetrags :  
2 Wochen vor Aufenthalt

#### • Vermietung

- Inkl. Nebenkosten
- Inkl. Kurtaxe
- Inkl. Endreinigungspauschale

► Buchen

► Vermieter kontaktieren

### Akzeptierte Zahlungsarten

- Visa/Delta/Electron • Banküberweisung
- Bar

Nehmen Sie direkten Kontakt mit den Vermietern auf.

[www.ihacom.ch](http://www.ihacom.ch)  
Anzeige Nr.  
60805  
>> Buchen <<

### Kontakt

Name Herr RAMOS Martin  
Adresse Rua Vale de Amores  
Stadt 9370-111 CALHETA  
Land Portugal  
Mobil +351 966973780  
(Portugal)

Gesprochene  
Sprachen



\* Umrechnungskurs (Richtwert) : 100€ = 127\$ = 86.8£ = 121.91CHF

Anzeige Nr. 60805

[www.ihacom.ch](http://www.ihacom.ch)



>> FERIENWOHNUNGEN

Internet  
Holiday  
Ads



Internet  
Holiday  
Ads



VON PRIVAT AN PRIVAT