

Ferienwohnung Lombada Velha "Bougainvillea"



Steinhaus, freistehend, ebenerdig,
eigener Eingang, in/auf: Anwesen

Rahmen : blühend, ruhig

Gästekapazität : 5 Person(en)

Schlafzimmer : 2

Zimmer : 3

Lombada Velha - Madeira Insel

Madeira

Buchung : +31 (0) 725113265 (Niederlande)



Anzeige Nr. 22400

www.ihacom.ch



Internet
Holiday
Ads



Internet
Holiday
Ads



Ferienwohnung

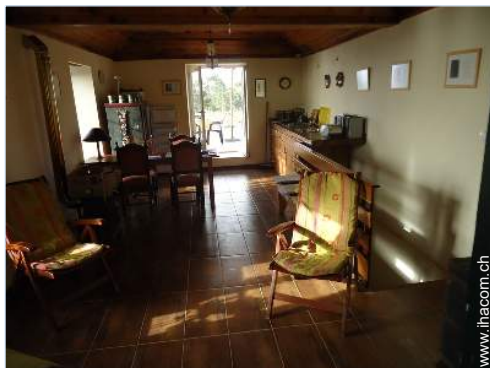


Steinhaus, freistehend, ebenerdig, eigener Eingang, in/auf: Anwesen

- **Ideal für alle Altersgruppen, Sportler**
- **Ausblick :** ohne Visavis, Meer/Ozean, Felder, Wiese, Weinberge, spektakulärer Sonnenuntergang
- **Rahmen :** blühend, ruhig
- **Ausrichtung :** Westen

Extras

- **Parkplatz :**
Unüberdachter Parkplatz : 2 auf Grundstück
- **Baby-Ausstattung :**
Babystuhl, Kinderwagen



Raumaufteilung und Annehmlichkeiten

Umgebung & Lokalisierung



Land

Freizeitaktivitäten

- **Aktivitäten weniger als 20 km /12 Meilen entfernt :**

Baden, Tauchen, Gerätetauchen, Spazierweg, Strandweg/Waldweg, Wandern, Klettern, Felsenklettern, Gleitdrachenfliegen, Fischen

- **Attraktionen und Entspannung :**

Bar/Pub, Restaurant

Umgebung

- **Örtlichkeit :**

- Meer/Ozean 7,5km
- Sandstrand 10km
- Kiesstrand 7,5km
- Felsstrand 7,5km
- Öffentliches Schwimmbad 10km
- 18-Loch-Golfplatz 50km
- Wasserfall 15km
- Steilküste 1km
- Bergmassiv 30km
- Helling für Boote 10km
- Helling für Jetskis 20km

- **Annehmlichkeiten :**

- Dorfzentrum 2km
- Bushaltestelle 1km
- Autovermietung 20km
- Bäckerei 5km
- Ortliche Geschäfte 2,5km
- Supermarkt 10km
- Friseursalon 2km
- Internetcafé 10km
- Post 2,5km
- Bank 2,5km
- Geldautomat 2,5km
- Apotheke 2,5km
- Arzt 2,5km
- Krankenhaus 20km
- Ambulanz 2,5km



Terrasse



Veranda



Blick auf Weinberge

Exterieur

- Grundstücksfläche :
400m²
- Außenanlage :
Terrasse 15m², Sonnenterrasse 35m²
- Äußerer Rahmen :
Privater Hof 40m², Garten 200m²,
Obstgarten 400m²
- Außenausstattung :
Gartentisch(e), 4 Gartenstuhl/-stühle,
Sonnenschirm, 4 Chaiselongue(s)



Ausblick Schlafzimmer

Interieur

- Maximalbelegung :
5 Person(en) - 3 Erwachsene(r), 2 Kind(er)
- Wohnfläche :
120m²
- Raumaufteilung :
3 Zimmer, 2 Schlafzimmer, Schlafbereich,
Badezimmer, 1 Waschraum/-räume, 1 WC,
Wohnzimmer 40m², Salon 20m², amerikanische
Küche, Esszimmer, Veranda
- Schlafplätze :
1 Doppelbett(en), 3 Einzelbett(en), 1
Babybett(en)
- Komfort :
TV, Videorekorder, DVD-Player, Filmkollektion,
Kleiderschrank, Schrank, Garderobe, Föhn,
elektrische Heizung, Holzofen, Rollos
- Haushaltsausstattung :
Geschirr/Besteck, Küchenutensilien, elektrische
Kaffeemaschine, elektrischer Wasserkocher,
Toaster, Zitruspresse, Gasherd, Mikrowelle,
elektrische Fritteuse, Kühlschrank,
Waschmaschine, Staubsauger, Bügeleisen

Service

- Wäsche :
Bettlaken, Handtücher, Haushaltswäsche,
Bettdecke(n), Steppdecke(n), Kissen
- Haus :
Endreinigung gegen Aufpreis

Praktische Infos

- Praktische Infos
Kinderfreundlich
Tiere nur bedingt erlaubt (Vermieter fragen)
Mobilfunknetz
Wasser : heiß/kalt
Stromspannung : 220-240V / 50Hz
Stromversorgung : Netz



Sonnenterrasse

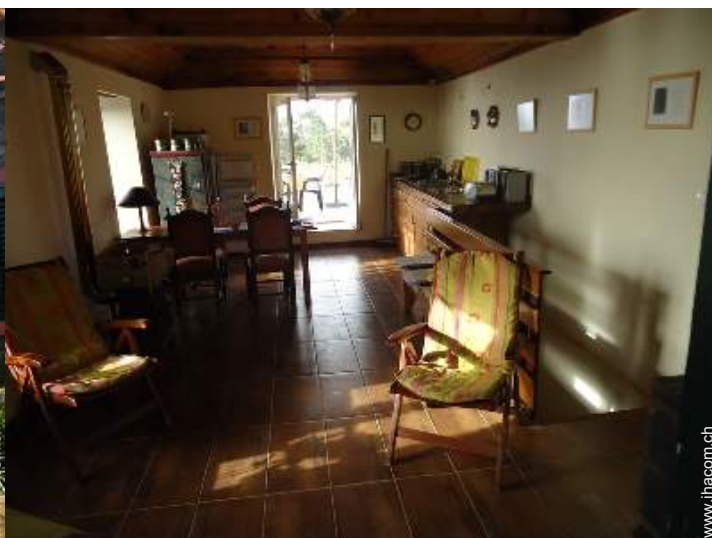
Fotoalbum - 1



Veranda



Terrasse



Raumaufteilung und Annehmlichkeiten



Blick auf Weinberge



Sonnenterrasse

Fotoalbum - 2



Ausblick Schlafzimmer



Hauptschlafzimmer



Badezimmer



Waschraum/-räume



Schlafzimmer



Schlafzimmer



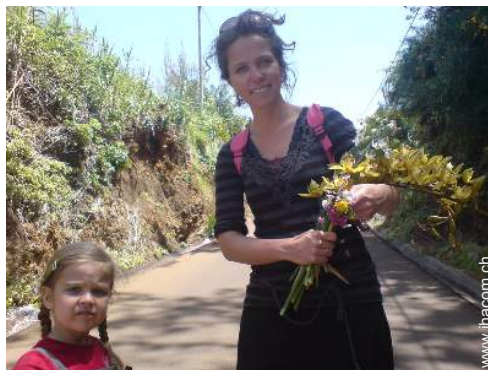
Inneneinrichtung



Äußerer Rahmen zur Verfügung der Gäste



Äußerer Rahmen



Land



Badevergnügen in der Nähe

Fotoalbum - 3



Baden



Ausblick Terrasse



Ausblick Haus



Blick auf Wiese



Freizeitaktivitäten



Wandern



Wandern



Freizeitaktivitäten in der Nähe



Felsenklettern



Spazierweg



Blick auf Weinberge



Blick auf Felder

Lokalisierung & Anfahrt



GPS-Koordinaten in Graden, Minuten, Sekunden:
Breitengrad 32°49'32.41"N - Längengrad 17°14'27.72"W
(Unterkunft)

Adresse

→ rua lombada velha
ponta do pargo
9385 Lombada Velha

• Flughafen airopuerto

→ Porto da Cruz, Madeira Insel, Madeira
→ Entfernung : 75km
→ Dauer : 1h15'

• Autobahn (Ausfahrt) via rapida

→ Raposeira do Serrado, Madeira Insel, Madeira
→ Entfernung : 7,5km
→ Dauer : 30'

- Calheta : Entfernung : 10km
- Porto Moniz : Entfernung : 10km

Kontakt

Name	Frau DE GRAAF Maria CANTINA
Adresse	Geestersingel 11
Stadt	1815 GA ALKMAAR
Land	Niederlande
Telefon	+31 (0) 725113265 (Niederlande) Von 09:00 AM bis 11:00 PM (GMT/UTC +01:00)
Mobil	+31 (0) 650205250 (Niederlande)
Gesprochene Sprachen	



Verfügbarkeitskalender - ab : Mai 2012

Mai	Di	Mi	Do	Fr	Sa	So	Mo	Di	Mi	Do	Fr	Sa	So	Mo	Di	Mi	Do	Fr	Sa	So	Mo	Di	Mi	Do	Fr	Sa	So	Mo	Di	Mi	Do
2012	1	2	3	4	5	6	7	8	9	10	11	12	13	14	15	16	17	18	19	20	21	22	23	24	25	26	27	28	29	30	31

Jun	Fr	Sa	So	Mo	Di	Mi	Do	Fr	Sa	So	Mo	Di	Mi	Do	Fr	Sa	So	Mo	Di	Mi	Do	Fr	Sa							
2012	1	2	3	4	5	6	7	8	9	10	11	12	13	14	15	16	17	18	19	20	21	22	23	24	25	26	27	28	29	30

Jul	So	Mo	Di	Mi	Do	Fr	Sa	So	Mo	Di	Mi	Do	Fr	Sa	So	Mo	Di	Mi	Do	Fr	Sa	So	Mo	Di							
2012	1	2	3	4	5	6	7	8	9	10	11	12	13	14	15	16	17	18	19	20	21	22	23	24	25	26	27	28	29	30	31

Übergangssaison Gebucht Hauptsaison

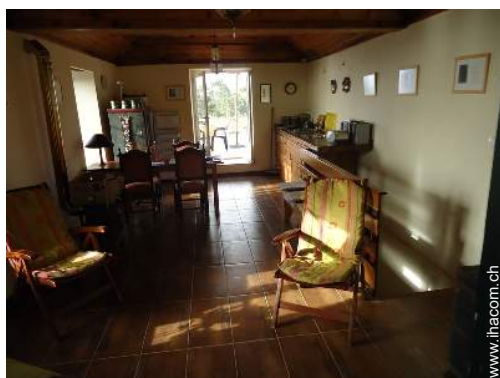
Monat : Vor >>

Miettarife - Steinhaus - 5 Person(en)

Tarife	Nacht	Wochenende	Woche	2 Wochen	Monat
 Nebensaison	-	-	305CHF *	549CHF *	975CHF *
 Übergangssaison	-	-	366CHF *	671CHF *	975CHF *
 Hauptsaison	-	-	427CHF *	792CHF *	975CHF *

Buchten





Raumaufteilung und Annehmlichkeiten



Blick auf Weinberge



Sonnenterrasse



Veranda



Terrasse

Buchungskonditionen

• Buchung

- Bezahlung bei Buchung : 50% des Mietbetrags
- Bezahlung des Restbetrags : 1 Monat vor Aufenthalt

• Vermietung

- Inkl. Nebenkosten
- Inkl. Kurtaxe
- Endreinigungspauschale extra : 30CHF *

► Buchen

► Vermieter kontaktieren

Akzeptierte Zahlungsarten

- Banküberweisung • PayPal • Bar

Nehmen Sie direkten Kontakt mit den Vermietern auf.

www.ihacom.ch
Anzeige Nr.
22400
>> Buchen <<

Kontakt

Name Frau DE GRAAF Maria CANTINA
Adresse Geestersingel 11
Stadt 1815 GA ALKMAAR
Land Niederlande
Telefon +31 (0) 725113265
(Niederlande) Von 09:00 AM bis 11:00 PM (GMT/UTC +01:00)
Mobil +31 (0) 650205250
(Niederlande)

Gesprochene Sprachen



* Umrechnungskurs (Richtwert) : 100€ = 127\$ = 86.8£ = 121.91CHF

Anzeige Nr. 22400

www.ihacom.ch



>> FERIENWOHNUNGEN

Internet
Holiday
Ads



Internet
Holiday
Ads



VON PRIVAT AN PRIVAT