

Ferienwohnung Hautes-Vosges "La Stuga"



549CHF/Woche

Sonderangebote

von 26/05/12
bis 30/06/12
6 Person(en)

Bergchalet, freistehend, 1 Stockwerk,
eigener Eingang, in/auf: Privatbesitz

Rahmen : behaglich, still

Gästekapazität : 6 Person(en)

Schlafzimmer : 3

Zimmer : 4



Clé Vacances (2 Schlüssel)
Meublé de Tourisme (3 Sterne)

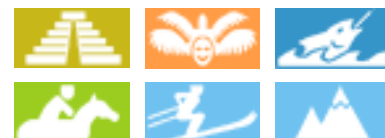
Gérardmer - Vosges (88) - Lothringen

Frankreich

Buchung : +33 (0) 3 29 57 13 80 (Frankreich)

Anzeige Nr. 36297

www.ihacom.ch



>> FERIENWOHNUNGEN

Internet
Holiday
Ads



Internet
Holiday
Ads



VON PRIVAT AN PRIVAT

Ferienwohnung



Bergchalet, freistehend, 1 Stockwerk, eigener Eingang, in/auf: Privatbesitz

- **Ideal für Familien, Sportler**
- **Ausblick :** Panorama, Gebirge, Wald, See, spektakulärer Sonnenuntergang
- **Rahmen :** behaglich, still
- **Ausrichtung :** Süd-Westen

Extras

- **Parkplatz :**
Unüberdachter Parkplatz : 3 auf Grundstück
- **Vorzüge :**
Skiraum
- **Baby-Ausstattung :**
Babystuhl, Babywanne, Babytopf



Salon

Umgebung & Lokalisierung



Freizeitaktivitäten

- **Aktivitäten weniger als 20 km /12 Meilen entfernt :**

Alpinski, Langlauf, Skiwandern, Snowboard, Rodeln (Piste), Eislaufen, Baden, Tretboot, Segeln, Kanu/Kajak, Golf, Tennis, Reitschule, Spazierweg, Strandweg/Waldweg, Wandern, Klettern, Mountainbike (Strecke), Paragliding, Bootsausflug, Pferdeausritt, Skateboard (Halfpipe/Ramp), ATV/Quad, Gokart, Bowling, Paintball, Acrobranch, Fischen, Angeln, Bouleplatz

- **Betreute Aktivitäten :**

Skischule, Kinderskischule, Segelschule

- **Attraktionen und Entspannung :**

Bar/Pub, Nachtclub, Restaurant, Kino, Park und Garten, Naturreservat, Kunsthandwerk, Casino

Umgebung

- **Örtlichkeit :**

- Skipisten 500m
- Skilifte 500m
- Eislaufbahn 1,5km
- Öffentliches Schwimmbad 1,5km
- Öffentlicher Tennisplatz 1,5km
- Wassersport-Center 1,5km
- Wasserfall 4km
- See 1,5km
- Wald 500m
- Via ferrata (Klettersteig) 3km

- **Annehmlichkeiten :**

- Stadtzentrum 1,5km
- Fahrrad-/Mountainbikeverleih 1,5km
- Autovermietung 1,5km
- Skiverleih 500m
- Wäscherei/Wäscheverleih 1,5km
- Bäckerei 1km
- Feinkosthändler 1km
- Ortliche Geschäfte 1,5km
- Supermarkt 1,5km
- Friseursalon 1,5km
- Internetcafé 1,5km
- Post 1,5km
- Bank 1,5km
- Geldautomat 1,5km
- Apotheke 1,5km
- Arzt 1km
- Krankenschwester 1,5km
- Krankenhaus 1,5km



Haus



Ausblick Balkon



Salon

Interieur

- **Maximalbelegung :**
6 Person(en) - 6 Erwachsene(r)
- **Wohnfläche :**
90m²
- **Raumaufteilung :**
4 Zimmer, 3 Schlafzimmer, 1 Badezimmer, 1 Waschaum/-räume, 2 WC, Wohnzimmer 22m², Salon, Kochecke
- **Schlafplätze :**
1 Doppelbett(en), 4 Einzelbett(en), 1 Babybett(en)
- **Komfort :**
Kamin, TV, DVD-Player, Telefon, Internetzugang, Kleiderschrank, Garderobe, beheizter Handtuchtrockner, elektrische Heizung, Glaswand, Vorhänge, Doppelverglasung
- **Haushaltsausstattung :**
Geschirr/Besteck, Küchenutensilien, elektrische Kaffeemaschine, elektrischer Wasserkocher, Toaster, Küchenmaschine, Raclette-Grill, Fondue-Gerät, Herdplatten, Ofen, Mikrowelle, Abzugshaube, Kühlschrank, Gefrierschrank, Geschirrspüler, Waschmaschine, Staubsauger, Bügeleisen, Bügelbrett

Exterieur

- **Grundstücksfläche :**
2000m²
- **Außenanlage :**
Terrasse 12m², Balkon 15m²
- **Äußerer Rahmen :**
Privater Hof 40m², Garten
- **Außenausstattung :**
Grill, Gartentisch(e), 12 Gartenstuhl/-stühle, Sonnenschirm



Küche

Service

- **Wäsche :**
Bettlaken gegen Aufpreis (1 mal pro Woche +12CHF *), Bettdecke(n), Kissen
- **Haus :**
Endreinigung gegen Aufpreis (+61CHF *), Schneeräumung gegen Aufpreis, Flughafen-/Bahnhofstransfer gegen Aufpreis

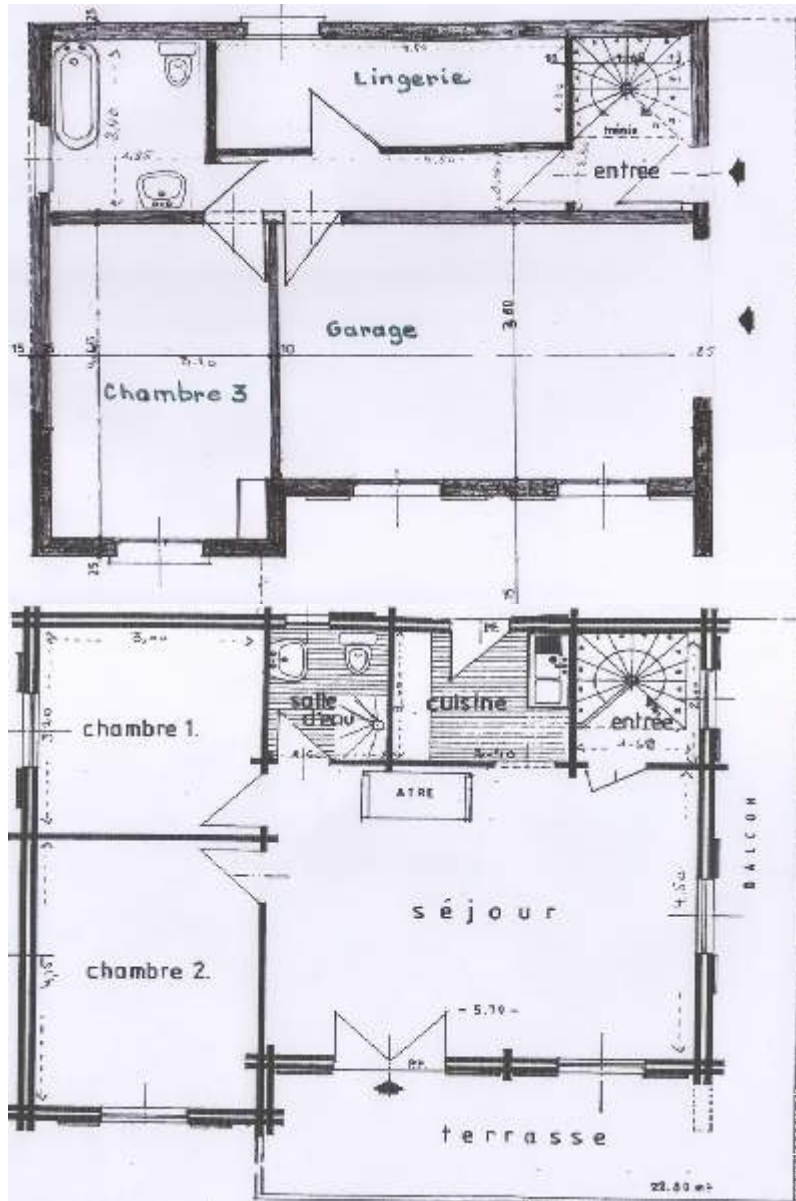
Praktische Infos

- **Praktische Infos**
Kinderfreundlich
Tiere nur bedingt erlaubt (Vermieter fragen)
Mobilfunknetz, eigenes Transportmittel empfehlenswert
Wasser : heiß/kalt
Stromspannung : 220-240V / 50Hz
Stromversorgung : Netz



Wohnzimmer

Grundrissplan





DESCRIPTION
CHALET "La Stuga"



CHATELAIN (only for 2018/2019 season): **Châtelain 1111**
 Chalet fully equipped with everything you need for a relaxing holiday in the heart of the Vosges mountains. Located in the heart of the Vosges mountains, 15 km from the ski resort of Gérardmer.

Caractéristiques : une véritable maison de caractère, entièrement rénovée et équipée.
 Une superficie : 200 m² pour une habitation moderne, lumineuse et agréable.
 • Une salle à manger, cuisine, salon, terrasse, etc.
 • Une chambre pour 2 personnes.
 • Une salle de bain.
 • Une piscine extérieure, piscine pour enfants, piscine, jacuzzi, en plus de la piscine intérieure.

Tags :

- Chalet entièrement rénové et équipé.
- Piscine intérieure et piscine extérieure, jacuzzi, sauna, hammam, etc.
- Une salle à manger, cuisine, salon, terrasse, etc.
- Une chambre pour 2 personnes.
- Une salle de bain.
- Une piscine intérieure, piscine pour enfants, piscine, jacuzzi, en plus de la piscine extérieure.
- Une terrasse pour 20 personnes.
- Une piscine intérieure, piscine pour enfants, piscine, jacuzzi, en plus de la piscine extérieure.

Localisation : 15 km de Gérardmer, 15 km de Gérardmer.
 • La commune de Gérardmer (54100) - 15 km de Gérardmer.
 • La commune de Gérardmer (54100) - 15 km de Gérardmer.
 • La commune de Gérardmer (54100) - 15 km de Gérardmer.

Attention : ce chalet est réservé à la location uniquement. Toute location doit être effectuée par l'intermédiaire de la plateforme de réservation en ligne. Toute location effectuée directement auprès du propriétaire est interdite.

© 2018 IHACOM. Tous droits réservés. Toute reproduction est interdite.



Fotoalbum - 1



Ausblick Balkon



Haus



Salon



Salon



Wohnzimmer

Fotoalbum - 2



Küche

Schlafzimmer

Schlafzimmer



Schlafzimmer

Badezimmer

Waschraum/-räume



Panoramaausblick



Gesamtansicht



Haus



Ausblick Haus

Fotoalbum - 3



Ausblick Haus



Ausblick Haus



Ausblick Balkon



Ausblick Haus



Haus



Ausblick Haus



Ausblick Balkon



Panoramaausblick



Bergchalet

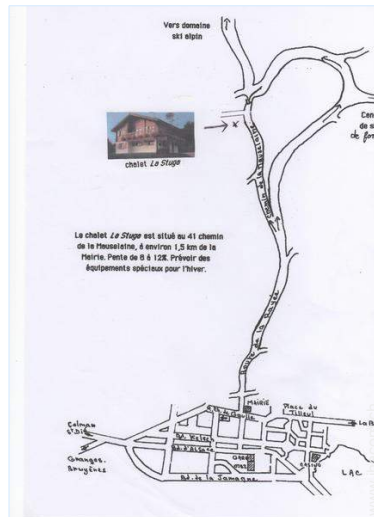


Winter



Haus

Anfahrtsskizze



Lokalisierung & Anfahrt



GPS-Koordinaten in Graden, Minuten, Sekunden:
Breitengrad 48°4'16.896"N - Längengrad 6°52'42.78"O
(Stadt)

Adresse

→ 41 Chemin de la Mouselaine
88400 Gérardmer

• Autobahn (Ausfahrt) A 31

→ Bulgnéville, Vosges, Lothringen, Frankreich
→ Entfernung : 105km
→ Dauer : 2h

• Autobahn (Ausfahrt) A 33


→ Ludres, Meurthe et Moselle, Lothringen, Frankreich
→ Entfernung : 100km
→ Dauer : 2h

• Autobahn (Ausfahrt) A 35

→ Colmar, Oberelsass, Elsass, Frankreich
→ Entfernung : 50km
→ Dauer : 1h15'

- Épinal : Entfernung : 50km
- Colmar : Entfernung : 50km
- Nancy : Entfernung : 100km

Kontakt

Name	Herr und Frau PIERRAT Gilbert
Adresse	1038 Rue Charles de Gaulle
Stadt	88650 ANOULD
Land	Frankreich
Telefon	+33 (0) 3 29 57 13 80 (Frankreich)
Mobil	+33 (0) 6 70 10 97 45 (Frankreich)
Gesprochene Sprachen	

Verfügbarkeitskalender - ab : Mai 2012

Mai	Di	Mi	Do	Fr	Sa	So	Mo	Di	Mi	Do	Fr	Sa	So	Mo	Di	Mi	Do	Fr	Sa	So	Mo	Di	Mi	Do	Fr	Sa	So	Mo	Di	Mi	Do
2012	1	2	3	4	5	6	7	8	9	10	11	12	13	14	15	16	17	18	19	20	21	22	23	24	25	26	27	28	29	30	31

Jun	Fr	Sa	So	Mo	Di	Mi	Do	Fr	Sa	So	Mo	Di	Mi	Do	Fr	Sa	So	Mo	Di	Mi	Do	Fr	Sa							
2012	1	2	3	4	5	6	7	8	9	10	11	12	13	14	15	16	17	18	19	20	21	22	23	24	25	26	27	28	29	30
	-	-	-	-	-	-	-	-	-	-	-	-	-	-	-	-	-	-	-	-	-	-	-	-	-	-	-	-	-	-

Jul	So	Mo	Di	Mi	Do	Fr	Sa	So	Mo	Di	Mi	Do	Fr	Sa	So	Mo	Di	Mi	Do	Fr	Sa	So	Mo	Di							
2012	1	2	3	4	5	6	7	8	9	10	11	12	13	14	15	16	17	18	19	20	21	22	23	24	25	26	27	28	29	30	31
	-	-	-	-	-	-	-	-	-	-	-	-	-	-	-	-	-	-	-	-	-	-	-	-	-	-	-	-	-	-	

Gebucht
 Nebensaison
 Übergangssaison
 Hauptsaison

Monat : Vor >>



Sonderangebote : 549CHF / Woche * von 12/05/26 bis 12/06/30 - 6 Person(en)

* Umrechnungskurs (Richtwert) : 100€ = 127\$ = 86.8£ = 121.91CHF

Miettarife - Bergchalet - 6 Person(en)

Tarife	Nacht	Wochenende	Woche	2 Wochen	Monat
■ Nebensaison	-	244CHF *	573CHF * (Samstag)	1097CHF * (Samstag)	-
■ Übergangssaison	-	244CHF *	756CHF * (Samstag)	-	-
■ Hauptsaison	-	-	878CHF * (Samstag)	1707CHF * (Samstag)	-
■ Sondersaison	-	-	610CHF *	-	-

(Anreisetag)

Buchen





Salon



Salon



Wohnzimmer



Ausblick Balkon



Haus

Buchungskonditionen

• Buchung

- Bezahlung bei Buchung : 25% des Mietbetrags
- Bezahlung des Restbetrags : bei Schlüsselübergabe
- Kautions verlangt : 366CHF *

• Vermietung

- Nebenkosten extra
- Kurtaxe extra
- Endreinigungspauschale extra : 61CHF *
- Zuschlag einberechnen für :
 - Tiere
 - Feuerholz

► Buchen

► Vermieter kontaktieren

Nehmen Sie direkten Kontakt mit den Vermietern auf.

www.ihacom.ch

Anzeige Nr.

36297


>> Buchen <<

Akzeptierte Zahlungsarten

- Banküberweisung
- Scheck
- Bar
- Ferienscheck

Kontakt

Name	Herr und Frau PIERRAT Gilbert
Adresse	1038 Rue Charles de Gaulle
Stadt	88650 ANOULD
Land	Frankreich
Telefon	+33 (0) 3 29 57 13 80 (Frankreich)
Mobil	+33 (0) 6 70 10 97 45 (Frankreich)

Gesprochene Sprachen 

* Umrechnungskurs (Richtwert) : 100€ = 127\$ = 86.8£ = 121.91CHF

Anzeige Nr. 36297

www.ihacom.ch



Internet
Holiday
Ads



Internet
Holiday
Ads

