

Ferienwohnung Comer See "Residenza El Sass"



Apartment 2. Stock, gemeinsamer Eingang, in/auf: Residenz 2 Stockwerke

Rahmen : See, romantisch

Gästekapazität : 4 Person(en)

Schlafzimmer : 1

Zimmer : 2

Lezzeno - Provinz Como (CO) - Lombardei

Italien

Anzeige Nr. 68440

www.ihacom.ch



Internet
Holiday
Ads



Internet
Holiday
Ads



Ferienwohnung



www.ihacom.ch

Apartment 2. Stock, gemeinsamer Eingang,
in/auf: Residenz 2 Stockwerke

• Ideal für alle Altersgruppen, Paare mit Baby

- Ausblick : Panorama, ohne Visavis,
Gebirge, See, spektakulärer
Sonnenuntergang
- Rahmen : See, romantisch
- Ausrichtung : Süd-Westen

Extras

- Parkplatz :
Unüberdachter Parkplatz

Besondere Vorzüge :
Direkter Zugang zum Strand



www.ihacom.ch

Panorama

Umgebung & Lokalisierung



Gebirge



Angeln

Freizeitaktivitäten

- Aktivitäten weniger als 20 km /12 Meilen
entfernt :

Alpinski, Baden, Schnorcheln, Tauchen,
Banana-Boat, Wasserski, Kitesurfen, Golf,
Tennis, Reitschule, Spazierweg, Strandweg/
Waldweg, Wandern, Felsenklettern, Mountainbike
(Strecke), Bootsausflug, Pferdeausrüst, Basketball,
Volleyball, Jagen, Fischen, Angeln, Speerfischen,
Bouleplatz

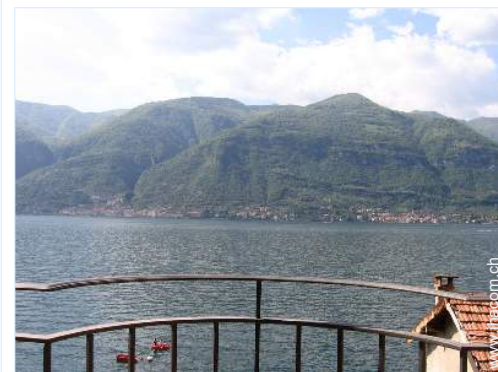
- Attraktionen und Entspannung :

Bar/Pub, Nachtclub, Restaurant, Kino, Park
und Garten, historische Sehenswürdigkeit,
Museum, Festival, Kunsthandwerk, Weinkeller
und Weindegustation

Umgebung

- Örtlichkeit :
- Skipisten 20km
- Skilifte 20km
- Sandstrand <50m
- Kiesstrand <50m
- Felsbucht 10km
- Öffentlicher Tennisplatz 1km
- 9-Loch-Golfplatz 15km
- Wassersport-Center 1km
- Fluss 5km
- See <50m
- Wald 1km
- Bergmassiv 2km
- Helling für Boote 200m
- Helling für Jetskis 200m
- Via ferrata (Klettersteig) 30km

- Annehmlichkeiten :
- Kinderbetreuung 1km
- Dorfzentrum 1km
- Stadtzentrum 1km
- Bushaltestelle 200m
- Bootsvermietung 1km
- Bäckerei 200m
- Ortliche Geschäfte 10km
- Supermarkt 10km
- Luxus-/Markenboutiquen 10km
- Friseursalon 1km
- Post 1km
- Bank 1km
- Apotheke 1km
- Arzt 1km
- Krankenschwester 1km
- Krankenhaus 30km
- Ambulanz 7,5km



Ausblick Apartment



www.ihacom.ch

Fassade



Ausblick Apartment

Interieur

- **Maximalbelegung :**

4 Person(en)

- **Wohnfläche :**

50m²

- **Raumaufteilung :**

2 Zimmer, 1 Schlafzimmer, 1 Badezimmer,
1 Waschaum/-räume, Wohnzimmer 15m²,
amerikanische Küche, Kaminecke

- **Schlafplätze :**

1 Kingsize-Bett(en), 1 Sofabett(en) 2
Personen, 1 Stockbett(en), 1 Babybett(en)

- **Komfort :**

TV, Antennenanschluss, Kabel/Satellit,
Hochgeschwindigkeitsinternet, Kleiderschrank,
Radiowecker, Föhn, beheizter Handtuchrockner,
Fliegenfenster, Vorhänge, Rollos,
Doppelverglasung

- **Haushaltsausstattung :**

Geschirr/Besteck, Küchenutensilien,
Kaffeebereiter, elektrische Kaffeemaschine,
elektrischer Wasserkocher, Toaster, Zitruspresse,
Gasherd, Ofen, Mikrowelle, Abzugshaube,
Kühlschrank, Gefrierschrank, Geschirrspüler,
Waschmaschine, Bügeleisen, Bügelbrett

Exterieur

- **Außenanlage :**

Balkon 2m²



Haushaltsausstattung

Service

- **Wäsche :**

Bettlaken (1 mal pro Woche), Handtücher (1
mal pro Woche), Haushaltswäsche (1 mal
pro Woche), Bettdecke(n), Steppdecke(n),
Kissen

- **Haus :**

Zimmerservice, Endreinigung, Schneeräumung

Praktische Infos

- **Praktische Infos**

Kinderfreundlich

Tiere erlaubt

Mobilfunknetz, eigenes Transportmittel
empfehlenswert

Wasser : heiß/kalt

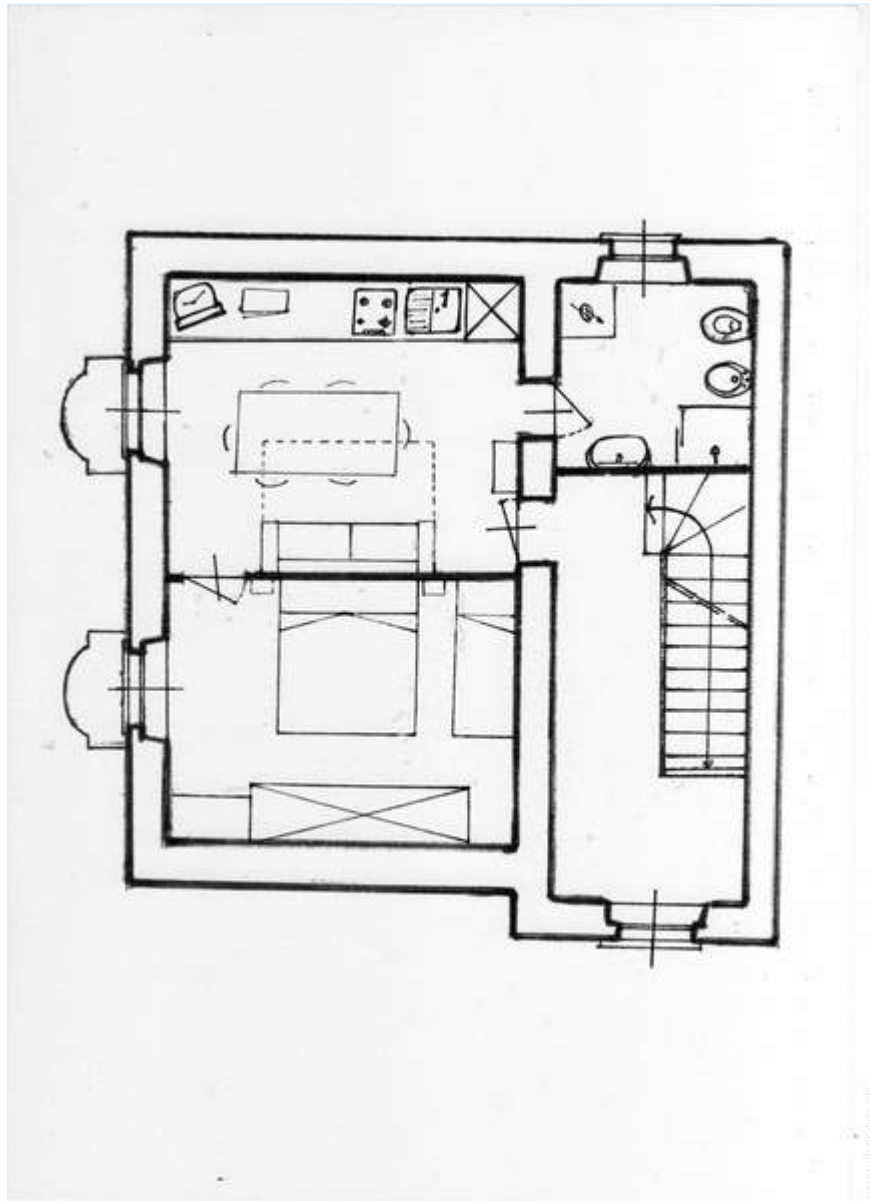
Stromspannung : 110-120V / 60Hz

Stromversorgung : Netz



Küche

Grundrissplan



Fotoalbum - 1



Fassade



Ausblick Apartment



Panorama



Ausblick Apartment

Fotoalbum - 2



Küche



Haushaltsausstattung



Wohnzimmer



Schlafzimmer



Badezimmer



Badezimmer

Verfügbarkeitskalender - ab : Mai 2012

Mai	Di	Mi	Do	Fr	Sa	So	Mo	Di	Mi	Do	Fr	Sa	So	Mo	Di	Mi	Do	Fr	Sa	So	Mo	Di	Mi	Do	Fr	Sa	So	Mo	Di	Mi	Do
2012	1	2	3	4	5	6	7	8	9	10	11	12	13	14	15	16	17	18	19	20	21	22	23	24	25	26	27	28	29	30	31
																								-	-	-	-	-	-	-	-

Jun	Fr	Sa	So	Mo	Di	Mi	Do	Fr	Sa	So	Mo	Di	Mi	Do	Fr	Sa	So	Mo	Di	Mi	Do	Fr	Sa							
2012	1	2	3	4	5	6	7	8	9	10	11	12	13	14	15	16	17	18	19	20	21	22	23	24	25	26	27	28	29	30
	-	-	-	-	-	-	-	-	-	-	-	-	-	-	-	-	-	-	-	-	-	-	-	-	-	-	-	-	-	-

Jul	So	Mo	Di	Mi	Do	Fr	Sa	So	Mo	Di	Mi	Do	Fr	Sa	So	Mo	Di	Mi	Do	Fr	Sa	So	Mo	Di							
2012	1	2	3	4	5	6	7	8	9	10	11	12	13	14	15	16	17	18	19	20	21	22	23	24	25	26	27	28	29	30	31
	-	-	-	-	-	-	-	-	-	-	-	-	-	-	-	-	-	-	-	-	-	-	-	-	-	-	-	-	-	-	

■ Übergangssaison ■ Hauptsaison

[Monat : Vor >>](#)

Miettarife - Apartment - 4 Person(en)

Tarife	Nacht	Wochenende	Woche	2 Wochen	Monat
■ Nebensaison	-	219CHF *	341CHF * (Samstag)	-	-
■ Übergangssaison	-	317CHF *	439CHF * (Samstag)	-	-
■ Hauptsaison	-	-	561CHF * (Samstag)	-	-

(Anreisetag)

[Buchen](#)





Panorama



Ausblick Apartment



Küche



Fassade



Ausblick Apartment

Buchungskonditionen

• **Buchung**

- Bezahlung bei Buchung :
50% des Mietbetrags
- Kautions verlangt : 122CHF *

• **Vermietung**

- Inkl. Nebenkosten
- Inkl. Kurtaxe
- Inkl. Endreinigungspauschale

► Buchen

► Vermieter kontaktieren

Akzeptierte Zahlungsarten

- Banküberweisung • Bar

Nehmen Sie direkten Kontakt mit den Vermietern auf.

www.ihacom.ch
Anzeige Nr.
68440
>> Buchen <<

Kontakt

Name Herr GREGORIO Roberto
Adresse Frazione Pescù 42/a
Stadt 22025 LEZZENO
Land Italien
Telefon +39 031914960 (Italien)
Von 10:00 AM bis 05:00 PM (GMT/UTC +01:00)
Mobil +39 3311221285 (Italien)

Gesprochene Sprachen



* Umrechnungskurs (Richtwert) : 100€ = 127\$ = 86.8£ = 121.91CHF

Anzeige Nr. 68440

www.ihacom.ch



>> FERIENWOHNUNGEN

Internet
Holiday
Ads



Internet
Holiday
Ads



VON PRIVAT AN PRIVAT