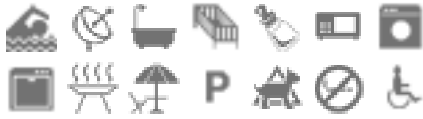


Ferienwohnung Côte d'Azur "Casa do Sol"



610CHF/Woche
Sonderangebote

von 09/06/12
bis 16/06/12
6 Person(en)

Villa, freistehend, 1 Stockwerk,
eigener Eingang, in/auf: Anwesen

Rahmen : ruhig, behaglich

Gästekapazität : 8 Person(en)

Schlafzimmer : 3

Zimmer : 5

Charneca da Caparica - Distrikt Setúbal - Lissabon und Tejotal
Portugal

Anzeige Nr. 1447

www.ihacom.ch



>> FERIENWOHNUNGEN

Internet
Holiday
Ads



Internet
Holiday
Ads



VON PRIVAT AN PRIVAT

Ferienwohnung



Villa, freistehend, 1 Stockwerk, eigener Eingang, in/auf: Anwesen

- **Ideal für Familien, alle Altersgruppen**
- **Ausblick :** freier Ausblick, Hof, Dorf
- **Rahmen :** ruhig, behaglich
- **Ausrichtung :** Süd-Westen

Extras

- **Swimmingpool :**
Privater Swimmingpool, rund (Durchmesser 3,50m), Außendusche
- **Parkplatz :**
Unüberdachter Parkplatz : 2 in Wohnanlage, 2 auf Grundstück
- **Vorzüge :**
Dart
- **Baby-Ausstattung :**
Babystuhl, Babywanne, Babytopf



Doppelbett(en)

Umgebung & Lokalisierung



Freizeitaktivitäten

- **Aktivitäten weniger als 20 km /12 Meilen entfernt :**

Baden, Wellenreiten, Golf, Tennis, Reitschule, Wandern, Parascending, Paragliding, Fischen

- **Attraktionen und Entspannung :**

Bar/Pub, Nachtclub, Restaurant, Kino, Park und Garten

Umgebung

- **Örtlichkeit :**

- Meer/Ozean 2,5km
- Sandstrand 2,5km
- Öffentlicher Tennisplatz 4km
- 9-Loch-Golfplatz 4km
- Surf-Spot 3km
- Steilküste 2km
- Fluss 10km
- Wald 2km

- **Annehmlichkeiten :**

- Dorfzentrum 200m
- Stadtzentrum 20km
- Bushaltestelle 50m
- Strandbus 50m
- Autovermietung 10km
- Wäscherei/Wäscheverleih 100m
- Bäckerei 100m
- Feinkosthändler 100m
- Ortliche Geschäfte 100m
- Supermarkt 200m
- Luxus-/Markenboutiquen 10km
- Friseursalon 200m
- Post 200m
- Bank 200m
- Geldautomat 100m
- Apotheke 200m
- Krankenhaus 10km
- Ambulanz 5km



Fassade



Fassade



Schlafzimmer

Exterieur

- **Grundstücksfläche :**
300m²
- **Außenanlage :**
Terrasse 50m², Pergola 13m²
- **Äußerer Rahmen :**
Eingezäuntes Grundstück 100m²
- **Außenausstattung :**
Außenküche, Grill, Gartentisch(e), 6 Gartenstuhl/-stühle, Sonnenschirm, 2 Chaiselongue(s), 1 Hängematte(n), Außendusche



Schlafzimmer

Interieur

- **Maximalbelegung :**
8 Person(en) - 6 Erwachsene(r), 2 Kind(er)
- **Wohnfläche :**
150m²
- **Raumaufteilung :**
5 Zimmer, 3 Schlafzimmer, 2 Badezimmer, Wohnzimmer 25m², separate Küche, Esszimmer
- **Schlafplätze :**
2 Doppelbett(en), 1 Sofabett(en) 2 Personen, 2 Einzelbett(en), 1 Babybett(en), 1 zusätzliche Schlafmöglichkeit(en)
- **Komfort :**
TV, DVD-Player, Gesellschaftsspiele, Filmkollektion, Antennenanschluss, Kabel/Satellit, Kleiderschrank, Schrank, Garderobe, Radiowecker, Föhn, Tischventilator, elektrische Heizung, Vorhänge, Rollos, Rollläden
- **Haushaltsausstattung :**
Geschirr/Besteck, Küchenutensilien, Kaffeebereiter, elektrische Kaffeemaschine, Espressomaschine, Toaster, Fleischgrill, Gasherd, Ofen, Mikrowelle, elektrische Fritteuse, Abzugshaube, Kühlschrank, Gefrierschrank, Geschirrspüler, Waschmaschine, Staubsauger, Bügeleisen, Bügelbrett

Service

- **Wäsche :**
Bettlaken, Handtücher, Haushaltswäsche, Bettdecke(n), Steppdecke(n), Kissen
- **Haus :**
Parkplatz

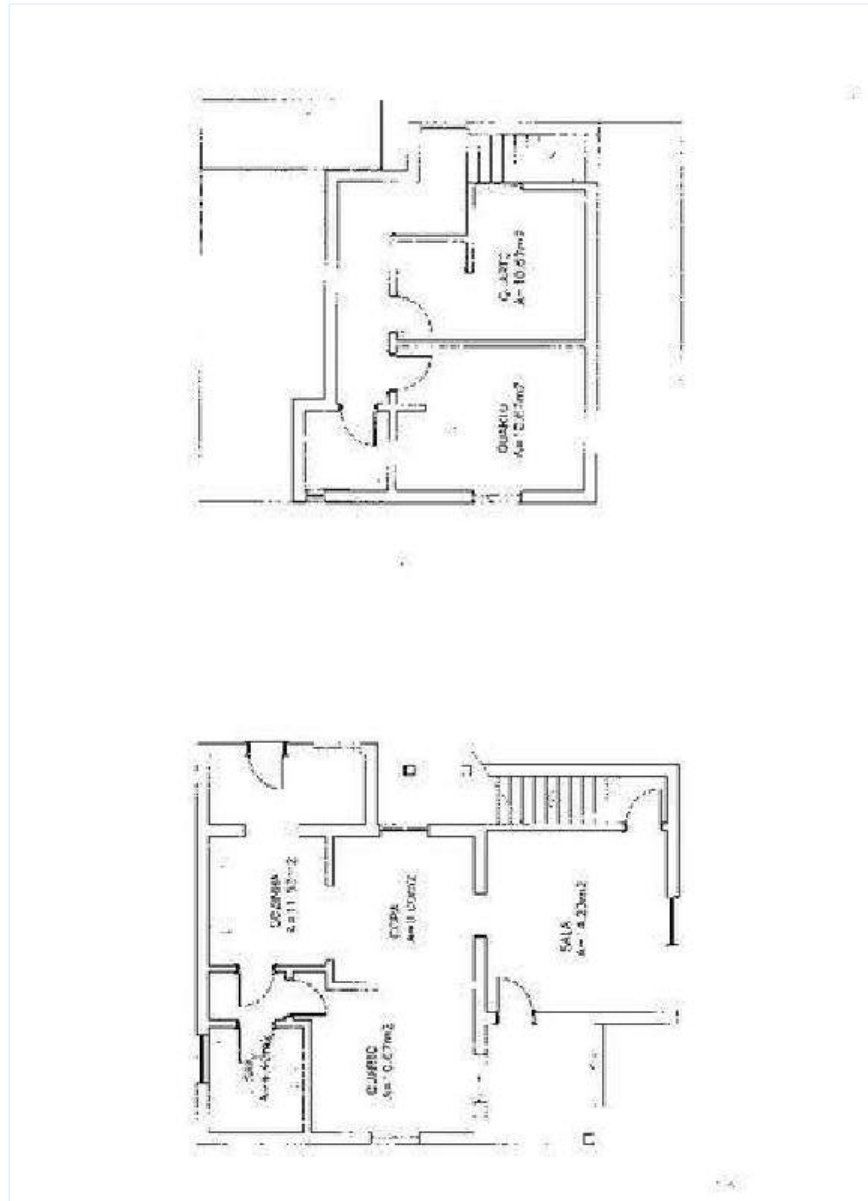
Praktische Infos

- **Praktische Infos**
Kinderfreundlich
Tiere nur bedingt erlaubt (Vermieter fragen)
Nichtraucher-Ferienwohnung, Mobilfunknetz, eigenes Transportmittel empfehlenswert
Wasser : heiß/kalt
Stromspannung : 110-120V / 60Hz
Stromversorgung : Netz
- **Empfang von Behinderten**
Rollstuhlgerechter Zugang
Behindertengerecht für : motorisch Behinderte, Hörgeschädigte



Schlafzimmer

Grundrissplan



www.ihacom.ch

Anzeige Nr. 1447

www.ihacom.ch



Internet
Holiday
Ads



Internet
Holiday
Ads



Fotoalbum - 1



Fassade



Fassade



Doppelbett(en)



Schlafzimmer



Schlafzimmer

Fotoalbum - 2



Schlafzimmer



Schlafzimmer



Wohnzimmer



Wohnzimmer



Dekoration



Badezimmer



Küche



Esszimmer

Fotoalbum - 3



Esszimmer



Außenanlage



Meer



Freizeitaktivitäten



Freizeitaktivitäten in der Nähe



Steilküste



Fassade

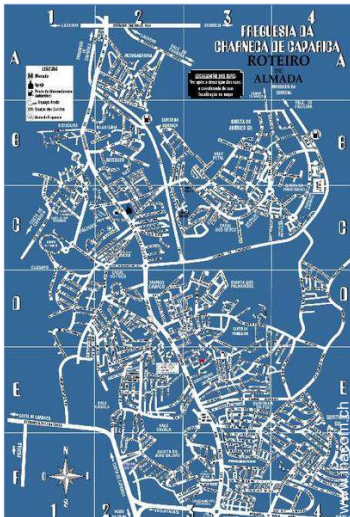


Äußerer Rahmen



runder Swimmingpool

Anfahrtsskizze



Lokalisierung & Anfahrt



GPS-Koordinaten in Graden, Minuten, Sekunden:
Breitengrad 38°36'53"N - Längengrad 9°11'19"W (Unterkunft)

Adresse

→ Rua Mario Saraiva
2820 Charneca da Caparica

• Flughafen Lisbon Portela

→ Lissabon, Distrikt Lissabon, Lissabon und Tejotal, Portugal
→ Entfernung : 25km
→ Dauer : 30'

• Busbahnhof Praça de Espanha

→ Lissabon, Distrikt Lissabon, Lissabon und Tejotal, Portugal
→ Entfernung : 20km
→ Dauer : 20'

• Autobahn (Ausfahrt) A2

→ Caparica, Distrikt Setúbal, Lissabon und Tejotal, Portugal
→ Entfernung : 10km
→ Dauer : 10'

- Caparica : Entfernung : 5km
- Lissabon : Entfernung : 20km
- Sesimbra : Entfernung : 20km

Kontakt

Name	Frau BERNARDO Maria
Adresse	Rua Mario Saraiva
Stadt	2820 CHARNECA DA CAPARICA
Land	Portugal
Mobil	+351 966577862 (Portugal)

Gesprochene
Sprachen



Verfügbarkeitskalender - ab : Mai 2012

Mai	Di	Mi	Do	Fr	Sa	So	Mo	Di	Mi	Do	Fr	Sa	So	Mo	Di	Mi	Do	Fr	Sa	So	Mo	Di	Mi	Do	Fr	Sa	So	Mo	Di	Mi	Do
2012	1	2	3	4	5	6	7	8	9	10	11	12	13	14	15	16	17	18	19	20	21	22	23	24	25	26	27	28	29	30	31
																						-	-	-	-	-	-	-	-	-	-

Jun	Fr	Sa	So	Mo	Di	Mi	Do	Fr	Sa	So	Mo	Di	Mi	Do	Fr	Sa	So	Mo	Di	Mi	Do	Fr	Sa							
2012	1	2	3	4	5	6	7	8	9	10	11	12	13	14	15	16	17	18	19	20	21	22	23	24	25	26	27	28	29	30
	-	-	-	-	-	-	-	-	-	-	-	-	-	-	-	-	-	-	-	-	-	-	-	-	-	-	-	-	-	-

Jul	So	Mo	Di	Mi	Do	Fr	Sa	So	Mo	Di	Mi	Do	Fr	Sa	So	Mo	Di	Mi	Do	Fr	Sa	So	Mo	Di							
2012	1	2	3	4	5	6	7	8	9	10	11	12	13	14	15	16	17	18	19	20	21	22	23	24	25	26	27	28	29	30	31
	-	-	-	-	-	-	-	-	-	-	-	-	-	-	-	-	-	-	-	-	-	-	-	-	-	-	-	-	-	-	

- Nebensaison
- Übergangssaison
- Sondersaison
- Gebucht
- Hauptsaison

Monat : Vor >>

Sonderangebote : 610CHF / Woche * von 12/06/09 bis 12/06/16 - 6 Person(en)

* Umrechnungskurs (Richtwert) : 100€ = 127\$ = 86.8£ = 121.91CHF

Miettarife - Villa - 8 Person(en)

Tarife	Nacht	Wochenende	Woche	2 Wochen	Monat
 Nebensaison	122CHF * > 4	427CHF * (Freitag)	731CHF *	1341CHF *	1951CHF *
 Übergangssaison	132CHF * ↓ > 4	463CHF *	829CHF *	1463CHF *	2682CHF *
 Hauptsaison	140CHF * > 7	-	975CHF * (Samstag)	1890CHF * (Samstag)	3413CHF * (Samstag)
 Feiertagsangebot	134CHF * ↓ > 4	463CHF *	792CHF *	1463CHF *	-
 Sondersaison	-	-	610CHF *	-	-

↓ Staffeltarif (Anreisetag) > Minimum Nacht

Buchen

Wochenend-Specials : 463CHF / Wochenende * - 8 Person(en)

* Umrechnungskurs (Richtwert) : 100€ = 127\$ = 86.8£ = 121.91CHF





Doppelbett(en)



Schlafzimmer



Schlafzimmer



Fassade



Fassade

Buchungskonditionen

• Buchung

→ Bezahlung bei Buchung :
30% des Mietbetrags
→ Bezahlung des Restbetrags :
bei Schlüsselübergabe

• Vermietung

→ Zuschlag einberechnen für :
- zusätzliche(s) Bett(en)

► Buchen

► Vermieter kontaktieren

Akzeptierte Zahlungsarten

• Banküberweisung • Bar

Nehmen Sie direkten Kontakt mit den Vermietern auf.

www.ihacom.ch

Anzeige Nr.

1447

>> Buchen <<

Kontakt

Name Frau BERNARDO Maria
Adresse Rua Mario Saraiva
Stadt 2820 CHARNECA DA
CAPARICA
Land Portugal
Mobil +351 966577862
(Portugal)

Gesprochene
Sprachen



* Umrechnungskurs (Richtwert) : 100€ = 127\$ = 86.8£ = 121.91CHF

Anzeige Nr. 1447

www.ihacom.ch



>> FERIENWOHNUNGEN

Internet
Holiday
Ads



Internet
Holiday
Ads



VON PRIVAT AN PRIVAT