

Ferienwohnung Sabdo Estuary "Troia - Banda G "



Triplex 4. Stock, gemeinsamer Eingang, in/auf: Golf/Resort

Rahmen : nautisch, friedlich

Gästekapazität : 5 Person(en)

Schlafzimmer : 2

Zimmer : 6

Sol Tróia - Distrikt Setúbal - Lissabon und Tejotal
Portugal

Anzeige Nr. 44382

www.ihacom.ch



Internet
Holiday
Ads



Internet
Holiday
Ads



Ferienwohnung



Triplex 4. Stock, gemeinsamer Eingang, in/ auf: Golf/Resort

- **Ideal für alle Altersgruppen, Familien**
- **Ausblick :** Panorama, Meer/Ozean, Garten/Park, See, spektakulärer Sonnenuntergang, Nachthimmel
- **Rahmen :** nautisch, friedlich
- **Ausrichtung :** Süden

Extras

Besondere Vorzüge :
Direkter Zugang zum Strand



Sandstrand

Umgebung & Lokalisierung



Meer



Golf



Angeln

Freizeitaktivitäten

- **Aktivitäten weniger als 20 km /12 Meilen entfernt :**

Schnorcheln, Tauchen, Windsurfen, Segeln, Kitesurfen, Golf, Tennis, Bootsausflug, Pferdeausritt, ATV/Quad, Volleyball, Fischen, Hochseeangeln, Angeln

- **Attraktionen und Entspannung :**

Bar/Pub, Nachtclub, Restaurant, Park und Garten, Naturreservat, Ausstellungszentrum, Casino, Sauna, Wellnessfarm, Beautycenter

Umgebung

- **Örtlichkeit :**

- Meer/Ozean 300m
- Sandstrand 300m
- 18-Loch-Golfplatz 2km
- Windsurf-Spot 300m
- Wassersport-Center 200m
- See 100m
- Yachthafen 200m

- **Annehmlichkeiten :**

- Dorfzentrum 15km
- Bushaltestelle 300m
- Bootsvermietung 200m
- Bäckerei 200m
- Feinkosthändler 200m
- Ortliche Geschäfte 200m
- Supermarkt 200m
- Friseursalon 200m
- Post 300m
- Bank 300m
- Geldautomat 300m
- Apotheke 15km
- Ambulanz 15km



Umgebung



Park und Garten



Umgebung

Exterieur

- **Außenanlage :**
Überdachte Terrasse 5m²
- **Äußerer Rahmen :**
Garten, Rasen, Zierteich



Sandstrand

Interieur

- **Maximalbelegung :**
5 Person(en)
- **Wohnfläche :**
120m²
- **Raumaufteilung :**
6 Zimmer, 2 Schlafzimmer, 2 Badezimmer, Wohnzimmer 30m², separate Küche, Veranda
- **Schlafplätze :**
2 Doppelbett(en), 2 Stockbett(en), 1 zusätzliche Schlafmöglichkeit(en)
- **Komfort :**
Aufzug, TV, Antennenanschluss, Kleiderschrank, Schrank, Garderobe, Rollos
- **Haushaltsausstattung :**
Geschirr/Besteck, Küchenutensilien, Toaster, Gasherd, Ofen, Mikrowelle, Abzugshaube, Kühlschrank, Gefrierschrank, Geschirrspüler, Staubsauger

Service

- **Wäsche :**
Bettlaken gegen Aufpreis (1 mal pro Woche +91CHF *), Handtücher gegen Aufpreis (+12CHF *), Haushaltswäsche, Steppdecke (n), Kissen
- **Haus :**
Zimmerservice gegen Aufpreis (1 mal pro Woche +98CHF *), Endreinigung

Praktische Infos

- **Praktische Infos**
Kinderfreundlich
Nichtraucher-Ferienwohnung, Mobilfunknetz, eigenes Transportmittel empfehlenswert
Wasser : heiß/kalt
Stromspannung : 220-240V / 50Hz



Umgebung

Fotoalbum - 1



Park und Garten



Umgebung



Sandstrand



Umgebung



Umgebung

Fotoalbum - 2



Sandstrand



Zierteich



Panoramaausblick



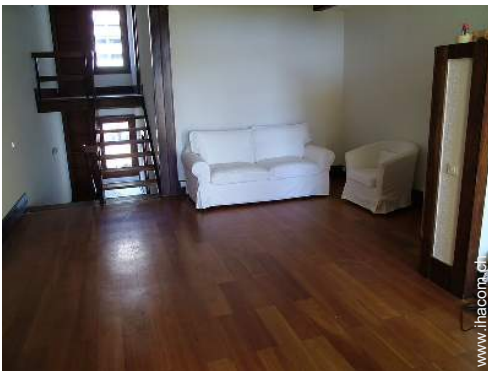
Yachthafen



Hauptschlafzimmer



Stockbett(en)



Wohnzimmer



Badezimmer



Freizeitaktivitäten



Tennis

Zierteich

Lokalisierung & Anfahrt



GPS-Koordinaten in Graden, Minuten, Sekunden:
Breitengrad 38°29'31.05"N - Längengrad 8°54'11.31"W
(Unterkunft)

Adresse

→ Rua do Lago
Apartamento G610
7570 Sol Tróia

• Flughafen Lisbon Portela

→ Lissabon, Distrikt Lissabon, Lissabon und Tejotal, Portugal
→ Entfernung : 50km

• Setúbal : Entfernung : 7,5km

Kontakt

Name	Herr OSORIO Joao
Stadt	LISBOA
Land	Portugal
Mobil	+351 926603100 (Portugal)

Gesprochene
Sprachen



Verfügbarkeitskalender - ab : Mai 2012




Mai	Di	Mi	Do	Fr	Sa	So	Mo	Di	Mi	Do	Fr	Sa	So	Mo	Di	Mi	Do	Fr	Sa	So	Mo	Di	Mi	Do	Fr	Sa	So	Mo	Di	Mi	Do
2012	1	2	3	4	5	6	7	8	9	10	11	12	13	14	15	16	17	18	19	20	21	22	23	24	25	26	27	28	29	30	31
																						-	-	-	-	-	-	-	-	-	-

Jun	Fr	Sa	So	Mo	Di	Mi	Do	Fr	Sa	So	Mo	Di	Mi	Do	Fr	Sa	So	Mo	Di	Mi	Do	Fr	Sa							
2012	1	2	3	4	5	6	7	8	9	10	11	12	13	14	15	16	17	18	19	20	21	22	23	24	25	26	27	28	29	30
	-	-	-	-	-	-	-	-	-	-	-	-	-	-	-	-	-	-	-	-	-	-	-	-	-	-	-	-	-	-

Jul	So	Mo	Di	Mi	Do	Fr	Sa	So	Mo	Di	Mi	Do	Fr	Sa	So	Mo	Di	Mi	Do	Fr	Sa	So	Mo	Di							
2012	1	2	3	4	5	6	7	8	9	10	11	12	13	14	15	16	17	18	19	20	21	22	23	24	25	26	27	28	29	30	31
	-	-	-	-	-	-	-	-	-	-	-	-	-	-	-	-	-	-	-	-	-	-	-	-	-	-	-	-	-	-	

[Monat : Vor >>](#)

Miettarife - Triplex - 5 Person(en)

Tarife	Nacht	Wochenende	Woche	2 Wochen	Monat
 Nebensaison	-	-	610CHF * (Samstag)	1036CHF * (Samstag)	1951CHF * (Samstag)
 Übergangssaison	-	-	853CHF *	1585CHF *	2682CHF *
 Hauptsaison	-	-	1219CHF * (Samstag)	2255CHF * (Samstag)	4267CHF * (Samstag)

(Anreisetag)

[Buchen](#)





Sandstrand



Umgebung



Umgebung



Park und Garten



Umgebung

Buchungskonditionen

• Buchung

- Bezahlung bei Buchung : 40% des Mietbetrags
- Bezahlung des Restbetrags : bei Schlüsselübergabe
- Kautions verlangt : 244CHF *

• Vermietung

- Inkl. Nebenkosten
- Inkl. Kurtaxe
- Inkl. Endreinigungspauschale
- Zuschlag einberechnen für :
 - Baby
 - zusätzliche(s) Bett(en)

► Buchen

► Vermieter kontaktieren

Nehmen Sie direkten Kontakt mit den Vermietern auf.

www.ihacom.ch
Anzeige Nr.
44382
>> Buchen <<

Akzeptierte Zahlungsarten

- Banküberweisung • Bar

Kontakt

Name Herr OSORIO Joao
Stadt LISBOA
Land Portugal
Mobil +351 926603100 (Portugal)

Gesprochene Sprachen



* Umrechnungskurs (Richtwert) : 100€ = 127\$ = 86.8£ = 121.91CHF
Anzeige Nr. 44382

www.ihacom.ch



>> FERIENWOHNUNGEN

Internet
Holiday
Ads



Internet
Holiday
Ads



VON PRIVAT AN PRIVAT