

Gästezimmer Serra de Sintra "Quinta do Scoto"



- ehem. Scheune mit Charme
"Marquis de Pombal Suite"
6 Person(en)
- ehem. Scheune mit Charme
"Dona Maria Suite"
6 Person(en)
- ehem. Scheune mit Charme
"Dove Cote Suite"
6 Person(en)
- ehem. Scheune mit Charme
"Sr Miguel Suite"
5 Person(en)
- ehem. Scheune mit Charme
"Count Redondo Suite"
6 Person(en)
- ehem. Scheune mit Charme
"Adega Suite"
6 Person(en)

Landherrenhaus mit Charme,
freistehend, 2 Stockwerke, eigener
Eingang, in/auf: landwirtschaftlicher
Betrieb

Rahmen : historisch, rustikal

Zimmer : 6

Maximalbelegung : > 30 Gäste

Rio de Mouro - Distrikt Lissabon - Lissabon und Tejotal
Portugal

Anzeige Nr. 14199

www.ihacom.ch



Internet
Holiday
Ads



Internet
Holiday
Ads



Gästezimmer



Landherrenhaus mit Charme, freistehend, 2 Stockwerke, eigener Eingang, in/auf landwirtschaftlicher Betrieb

• **Ideal für alle Altersgruppen, Familiengruppen**

- Ausblick : Panorama, Landschaft, Swimmingpool, Garten/Park, Wiese, Dorf
- Rahmen : historisch, rustikal
- Ausrichtung : Süden

Extras

• **Swimmingpool :**

Privater Swimmingpool, rechteckig (Länge 12m, Breite 6m), beleuchtet, Treppeneinstieg, Leitereinstieg, kindersicher, Außendusche, Pool House (geöffnet von '01 Januar' bis '01 Januar')

• **Parkplatz :**

Unüberdachter Parkplatz : 12 in Wohnanlage

• **Vorzüge :**

Klavier, Billardtisch, 3 Fahrrad/-räder, Pferde und Reitausrüstung

• **Baby-Ausstattung :**

Babystuhl

Besondere Vorzüge :
Pferdestall/-ställe

Umgebung & Lokalisierung



Land



Golf

Freizeitaktivitäten

• **Aktivitäten weniger als 20 km /12 Meilen entfernt :**

Baden, Tretboot, Schnorcheln, Tauchen, Wasserski, Wellenreiten, Windsurfen, Segeln, Kitesurfen, Golf, Tennis, Reitschule, Strandweg/Waldweg, Wandern, Felsenklettern, Mountainbike (Strecke), Gleitdrachenfliegen, Bootsausflug, Kutschenfahrt, Pferdeausritt, Bowling, Tontaubenschießen

• **Betreute Aktivitäten :**

Reitschule

• **Attraktionen und Entspannung :**

Bar/Pub, Nachtclub, Restaurant, Kino, Park und Garten, Zoo/Tierpark, Ausstellungszentrum, Kunstgalerie, historische Sehenswürdigkeit, Museum, Theater, Festival, Antiquitäten & Trödel, Kunsthandwerk, Weinkeller und Weindegustation, Casino, Pferderennbahn, Fitnesscenter

Umgebung

• **Örtlichkeit :**

- Meer/Ozean 15km
- Sandstrand 15km
- Felsstrand 15km
- 18-Loch-Golfplatz 5km
- Windsurf-Spot 20km
- Surf-Spot 20km
- Steilküste 15km
- Wald 10km
- Bergmassiv 10km
- Yachthafen 20km

• **Annehmlichkeiten :**

- Dorfzentrum 50m
- Stadtzentrum 2km
- Bushaltestelle 2km
- Autovermietung 15km
- Bäckerei 50m
- Ortliche Geschäfte 2km
- Supermarkt 2km
- Luxus-/Markenboutiquen 15km
- Friseursalon 2km
- Post 2km
- Bank 2km
- Geldautomat 2km
- Apotheke 2km
- Arzt 2km
- Krankenhaus 10km



eingezäuntes Grundstück



Äußerer Rahmen



Raumaufteilung

Exterieur

- **Grundstücksfläche :**
3 ha
- **Außenanlage zur Verfügung der Gäste :**
Terrasse 150m², überdachte Terrasse 10m²
- **Äußerer Rahmen zur Verfügung der Gäste :**
Privater Hof 30m², eingezäuntes Grundstück 3 ha, Landschaftsgarten 600m²
- **Außenausstattung zur Verfügung der Gäste :**
Grill, Gartentisch(e), 16 Gartenstuhl/-stühle, Sonnenschirm, Gartensalon, Hollywoodschaukel, Schaukel, Außendusche, Außentoilette

Interieur

- **Maximalbelegung :**
> 30 Gäste, 6 Zimmer
- **Wohnfläche :**
450m²
- **Raumaufteilung zur Verfügung der Gäste :**
Wohnzimmer 35m², Esszimmer, Essbereich, Spielzimmer, Innenhof
- **Innenkomfort zur Verfügung der Gäste :**
Hi-Fi-Anlage, Videorekorder, DVD-Player, Gesellschaftsspiele, Bibliothek, Filmkollektion, Telefon, Computer, Wi-Fi (drahtloser Internetzugang), Schließfach, Föhn, Eiswürfelbereiter, teilweise klimatisiert, Bügeleisen, Deckenventilator, Zentralheizung



Raumaufteilung

Service

- **Restauration :**
Frühstück
- **Wäsche :**
Bettlaken (1 mal pro Woche), Handtücher (2 mal pro Woche), Haushaltswäsche (1 mal pro Woche), Strandtücher (2 mal pro Woche)
- **Haus :**
Zimmerservice (7 mal pro Woche), Garten-/Poolpflege, Parkplatz

Praktische Infos

- **Praktische Infos**
Kinderfreundlich
Vor Ort anwesend : Haustiere, Pferde, Nutztiere
Nichtraucher-Ferienwohnung, Mobilfunknetz
Wasser : heiß/kalt
Stromspannung : 220-240V / 50Hz
Stromversorgung : Netz
- **Empfang von Behinderten**
Rollstuhlgerechter Zugang
Behindertengerecht für : motorisch Behinderte



Raumaufteilung

ehem. Scheune mit Charme "Marquis de Pombal Suite"



6 Person(en)

Wohnfläche : 65m²



•Raumaufteilung und Annehmlichkeiten :

1 Badezimmer, Salon 20m², Essbereich

•Schlafplätze :

2 Doppelbett(en), 1 Sofabett(en) 2 Personen

•Ausblick

Freier Ausblick, ohne Visavis, Landschaft, Swimmingpool, Garten/Park

•Ausrichtung

Süden

•Individuelle Vorzüge

Separater Eingang

•Innenkomfort und Ausstattung :

Minibar, Hi-Fi-Anlage, Videorekorder, elektrische Kaffeemaschine, DVD-Player, Zimmersafe, Gesellschaftsspiele, Bibliothek, Filmkollektion, Telefon, Faxgerät, Computer, Wi-Fi (drahtloser Internetzugang), Kleiderschrank, Schrank, Garderobe, Mikrowelle, Föhn, beheizter Handtuchrockner, Kühlschrank, Massagedusche, teilweise klimatisiert, Bügeleisen, Deckenventilator, Bügelbrett, Zentralheizung, Vorhänge

•Baby-Ausstattung :

Babystuhl

•Individuelles Exterieur :

Terrasse 30m², Grill, Gartentisch(e), 12 Gartenstuhl/-stühle, Sonnenschirm, Hollywoodschaukel, Außendusche, Außentoilette



Schlafzimmer



Schlafzimmer



Schlafzimmer



Salon



Salon

ehem. Scheune mit Charme "Dona Maria Suite"



6 Person(en)

Wohnfläche : 50m²



•Raumaufteilung und Annehmlichkeiten :

1 Badezimmer

•Schlafplätze :

2 Doppelbett(en), 1 Sofabett(en) 2 Personen

•Ausblick

Freier Ausblick, Landschaft, Swimmingpool, Garten/Park, Dorf

•Ausrichtung

Süden

•Individuelle Vorzüge

Separater Eingang

•Innenkomfort und Ausstattung :

Minibar, elektrische Kaffeemaschine, Zimmersafe, Gesellschaftsspiele, Bibliothek, Filmkollektion, Telefon, Faxgerät, Wi-Fi (drahtloser Internetzugang), Kleiderschrank, Schrank, Garderobe, Mikrowelle, Föhn, beheizter Handtuchtrockner, Kühlschrank, Massagedusche, teilweise klimatisiert, Bügeleisen, Deckenventilator, Bügelbrett, Zentralheizung, Vorhänge

•Baby-Ausstattung :

Babystuhl

•Individuelles Exterieur :

Terrasse 30m², Grill, Gartentisch(e), 12 Gartenstuhl/-stühle, Sonnenschirm, Hollywoodschaukel, Außendusche, Außentoilette



Schlafzimmer



Schlafzimmer



Badezimmer



Blick auf Swimmingpool



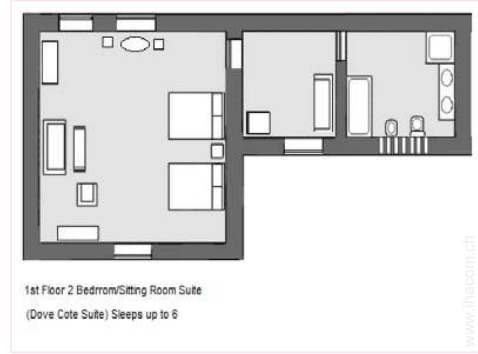
Badezimmer

ehem. Scheune mit Charme "Dove Cote Suite"



6 Person(en)

Wohnfläche : 55m²



1st Floor 2 Bedroom/Sitting Room Suite
(Dove Cote Suite) Sleeps up to 6

•Raumaufteilung und Annehmlichkeiten :

1 Badezimmer, Salon 10m²

•Schlafplätze :

2 Doppelbett(en), 1 Sofabett(en) 2 Personen

•Ausblick

Freier Ausblick, ohne Visavis, Landschaft, Swimmingpool, Garten/Park

•Ausrichtung

Süden

•Individuelle Vorzüge

Separater Eingang

•Innenkomfort und Ausstattung :

Minibar, Videorekorder, elektrische Kaffeemaschine, DVD-Player, Zimmersafe, Gesellschaftsspiele, Bibliothek, Filmkollektion, Telefon, Faxgerät, Computer, Wi-Fi (drahtloser Internetzugang), Kleiderschrank, Schrank, Garderobe, Mikrowelle, Föhn, beheizter Handtuchrockner, Kühlschrank, Massagedusche, teilweise klimatisiert, Bügeleisen, Deckenventilator, Bügelbrett, Zentralheizung, Vorhänge

•Baby-Ausstattung :

Babystuhl

•Individuelles Exterieur :

Terrasse 30m², Grill, Gartentisch(e), 12 Gartenstuhl/-stühle, Sonnenschirm, Hollywoodschaukel, Außendusche, Außentoilette



Salon



Badezimmer



Badezimmer



Ausblick Schlafzimmer



Badezimmer

ehem. Scheune mit Charme "Sr Miguel Suite"



5 Person(en)

Wohnfläche : 50m²



•Raumaufteilung und Annehmlichkeiten :

1 Badezimmer

•Schlafplätze :

2 Doppelbett(en), 1 Sofabett(en) 2 Personen

•Ausblick

Ohne Visavis, Landschaft, Swimmingpool, Garten/Park

•Ausrichtung

Süden

•Individuelle Vorzüge

Separater Eingang

•Innenkomfort und Ausstattung :

Minibar, elektrische Kaffeemaschine, DVD-Player, Zimmersafe, Gesellschaftsspiele, Bibliothek, Filmkollektion, Telefon, Faxgerät, Computer, Wi-Fi (drahtloser Internetzugang), Kleiderschrank, Schrank, Garderobe, Mikrowelle, Föhn, beheizter Handtuchtrockner, Kühlschrank, Massagedusche, teilweise klimatisiert, Bügeleisen, Deckenventilator, Bügelbrett, Zentralheizung, Vorhänge

•Baby-Ausstattung :

Babystuhl

•Individuelles Exterieur :

Terrasse 30m², Grill, Gartentisch(e), 12 Gartenstuhl/-stühle, Sonnenschirm, Hollywoodschaukel, Außendusche, Außentoilette



Schlafzimmer



Schlafzimmer



Badezimmer



Ausblick



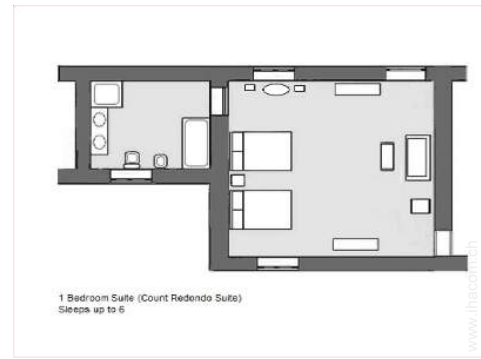
Badezimmer

ehem. Scheune mit Charme "Count Redondo Suite"



6 Person(en)

Wohnfläche : 50m²



1 Bedroom Suite (Count Redondo Suite)
Sleeps up to 6

•Raumaufteilung und Annehmlichkeiten :

1 Badezimmer, Salon 9m²

•Schlafplätze :

2 Kingsize-Bett(en), 1 Sofabett(en) 2 Personen, 1 Einzelbett(en)

•Ausblick

Landschaft, Hof, Dorf

•Ausrichtung

Süden

•Innenkomfort und Ausstattung :

Minibar, elektrische Kaffeemaschine, DVD-Player, Zimmersafe, Gesellschaftsspiele, Bibliothek, Filmkollektion, Telefon, Faxgerät, Computer, Wi-Fi (drahtloser Internetzugang), Kleiderschrank, Schrank, Garderobe, Föhn, beheizter Handtuchtrockner, Kühlschrank, Massagedusche, teilweise klimatisiert, Tischventilator, Bügeleisen, Deckenventilator, Bügelbrett, Zentralheizung, Vorhänge

•Baby-Ausstattung :

Babystuhl

•Individuelles Exterieur :

Terrasse 30m², Grill, Gartentisch(e), 12 Gartenstuhl/-stühle, Sonnenschirm, Hollywoodschaukel, Außendusche, Außentoilette



Schlafzimmer



Schlafzimmer



Ausblick Schlafzimmer



Ausblick Schlafzimmer



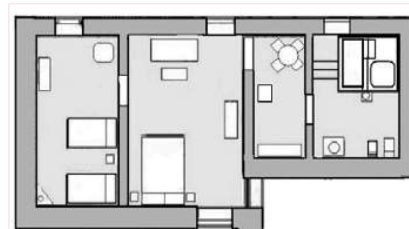
Badezimmer

ehem. Scheune mit Charme "Adega Suite"



6 Person(en)

Wohnfläche : 60m²



Ground Floor 2 Bedroom Suite
(Adega Suite) for up to 6

•Raumaufteilung und Annehmlichkeiten :

1 Badezimmer, begehbare Kleiderschrank

•Schlafplätze :

1 Doppelbett(en), 1 Sofabett(en) 2 Personen, 2 Einzelbett(en)

•Ausblick

Ohne Visavis, Landschaft, Swimmingpool, Garten/Park, Hof, Dorf

•Ausrichtung

Norden

•Individuelle Vorzüge

Separater Eingang

•Innenkomfort und Ausstattung :

Minibar, elektrische Kaffeemaschine, Zimmersafe, Gesellschaftsspiele, Bibliothek, Filmkollektion, Telefon, Faxgerät, Wi-Fi (drahtloser Internetzugang), Kleiderschrank, Schrank, Garderobe, Mikrowelle, Föhn, beheizter Handtuchtrockner, Kühlschrank, Massagedusche, teilweise klimatisiert, Bügeleisen, Deckenventilator, Bügelbrett, Zentralheizung, Vorhänge

•Baby-Ausstattung :

Babystuhl

•Individuelles Exterieur :

Terrasse 30m², Grill, Gartentisch(e), 12 Gartenstuhl/-stühle, Sonnenschirm, Hollywoodschaukel, Außendusche, Außentoilette



Hauptschlafzimmer



Schlafzimmer



Inneneinrichtung



Badezimmer

Fotoalbum - 1



Äußerer Rahmen



eingezäuntes Grundstück



Raumaufteilung



Raumaufteilung



Raumaufteilung

Fotoalbum - 2



Raumaufteilung



Raumaufteilung



Raumaufteilung



Raumaufteilung



Raumaufteilung



Raumaufteilung



Raumaufteilung



Inneneinrichtung



Inneneinrichtung



Esszimmer



Essbereich



Inneneinrichtung

Fotoalbum - 3



Inneneinrichtung



Blick auf Swimmingpool



Ausblick Schlafzimmer



Blick auf Swimmingpool



Ausblick Schlafzimmer



Außenbereich



Ausblick Schlafzimmer



eingezäuntes Grundstück



Außenbereich



eingezäuntes Grundstück



eingezäuntes Grundstück



eingezäuntes Grundstück

Urlaubsfoto-Galerie - 1



Okt 2008



Nov 2008



Okt 2008



Okt 2008



Okt 2008



Okt 2008

Urlaubsfoto-Galerie - 2



Okt 2008



Okt 2008



Okt 2008



Okt 2008



Okt 2008



Okt 2008

Lokalisierung & Anfahrt



GPS-Koordinaten in Graden, Minuten, Sekunden:
Breitengrad 38°47'45.03"N - Längengrad 9°18'54.72"W
([Unterkunft](#))

Adresse

→ Quinta do Scoto
Rua Dr Teixeira Bastos 18, Melecas
2635-314 Rio de Mouro

• Flughafen Lisbon Portela

→ Lissabon, Distrikt Lissabon, Lissabon und Tejotal, Portugal
→ Entfernung : 17km
→ Dauer : 20'

• Bahnhof Melcas

→ Rio de Mouro, Distrikt Lissabon, Lissabon und Tejotal, Portugal
→ Entfernung : 4km
→ Dauer : 5'

• Lissabon : Entfernung : 17km

• Sintra : Entfernung : 10km

Kontakt

Name	ROSS Tony & Penny QUINTA DO SCOTO LDA
Adresse	Quinta do Scoto Rua Dr Teixeira Bastos 18, Melecas,
Stadt	2635-314 SINTRA
Land	Portugal
Telefon	+351 913037521 (Portugal)
Mobil	+351 913037529 (Portugal)

Gesprochene
Sprachen



Verfügbarkeitskalender - ab : Mai 2012

Mai	Di	Mi	Do	Fr	Sa	So	Mo	Di	Mi	Do	Fr	Sa	So	Mo	Di	Mi	Do	Fr	Sa	So	Mo	Di	Mi	Do							
2012	1	2	3	4	5	6	7	8	9	10	11	12	13	14	15	16	17	18	19	20	21	22	23	24	25	26	27	28	29	30	31
1																						-	-	-	-	-	-	-	-	-	
2																						-	-	-	-	-	-	-	-	-	
3																						-	-	-	-	-	-	-	-	-	
4																						-	-	-	-	-	-	-	-	-	
5																						-	-	-	-	-	-	-	-	-	
6																						-	-	-	-	-	-	-	-	-	

Jun	Fr	Sa	So	Mo	Di	Mi	Do	Fr	Sa	So	Mo	Di	Mi	Do	Fr	Sa	So	Mo	Di	Mi	Do	Fr	Sa							
2012	1	2	3	4	5	6	7	8	9	10	11	12	13	14	15	16	17	18	19	20	21	22	23	24	25	26	27	28	29	30
1	-	-	-	-	-	-	-	-	-	-	-	-	-	-	-	-	-	-	-	-	-	-	-	-	-	-	-	-	-	
2	-	-	-	-	-	-	-	-	-	-	-	-	-	-	-	-	-	-	-	-	-	-	-	-	-	-	-	-	-	
3	-	-	-	-	-	-	-	-	-	-	-	-	-	-	-	-	-	-	-	-	-	-	-	-	-	-	-	-	-	
4	-	-	-	-	-	-	-	-	-	-	-	-	-	-	-	-	-	-	-	-	-	-	-	-	-	-	-	-	-	
5	-	-	-	-	-	-	-	-	-	-	-	-	-	-	-	-	-	-	-	-	-	-	-	-	-	-	-	-	-	
6	-	-	-	-	-	-	-	-	-	-	-	-	-	-	-	-	-	-	-	-	-	-	-	-	-	-	-	-	-	

Jul	So	Mo	Di	Mi	Do	Fr	Sa	So	Mo	Di	Mi	Do	Fr	Sa	So	Mo	Di	Mi	Do	Fr	Sa	So	Mo	Di							
2012	1	2	3	4	5	6	7	8	9	10	11	12	13	14	15	16	17	18	19	20	21	22	23	24	25	26	27	28	29	30	31
1	-	-	-	-	-	-	-	-	-	-	-	-	-	-	-	-	-	-	-	-	-	-	-	-	-	-	-	-	-	-	
2	-	-	-	-	-	-	-	-	-	-	-	-	-	-	-	-	-	-	-	-	-	-	-	-	-	-	-	-	-	-	
3	-	-	-	-	-	-	-	-	-	-	-	-	-	-	-	-	-	-	-	-	-	-	-	-	-	-	-	-	-	-	
4	-	-	-	-	-	-	-	-	-	-	-	-	-	-	-	-	-	-	-	-	-	-	-	-	-	-	-	-	-	-	
5	-	-	-	-	-	-	-	-	-	-	-	-	-	-	-	-	-	-	-	-	-	-	-	-	-	-	-	-	-	-	
6	-	-	-	-	-	-	-	-	-	-	-	-	-	-	-	-	-	-	-	-	-	-	-	-	-	-	-	-	-	-	



- 1** ehem. Scheune mit Charme "Adega Suite" - 6 Person
- 2** ehem. Scheune mit Charme "Count Redondo Suite" - 6
- 3** ehem. Scheune mit Charme "Sr Miguel Suite" - 5
- 4** ehem. Scheune mit Charme "Dove Cote Suite" - 6
- 5** ehem. Scheune mit Charme "Marquis de Pombal Suite"
- 6** ehem. Scheune mit Charme "Dona Maria Suite" - 6

Übergangssaison Hauptsaison







Monat : Vor >>








Miettarife "Quinta do Scoto"

Tarife Gästezimmer		Nacht	Wochenende	Woche	2 Wochen	Monat
1 ehem. Scheune mit Charme "Adega Suite" 6 Person(en) 		116CHF * ↓	-	-	-	-
		158CHF * ↓	-	-	-	-
		171CHF * ↓	-	-	-	-
		134CHF * ↓	-	-	-	-
		146CHF * ↓	-	-	-	-
2 ehem. Scheune mit Charme "Count Redondo Suite" 6 Person(en) 		91CHF * ↓	-	-	-	-
		134CHF * ↓	-	-	-	-
		146CHF * ↓	-	-	-	-
		110CHF * ↓	-	-	-	-
		122CHF * ↓	-	-	-	-
3 ehem. Scheune mit Charme "Sr Miguel Suite" 5 Person(en) 		91CHF * ↓	-	-	-	-
		134CHF * ↓	-	-	-	-
		146CHF * ↓	-	-	-	-
		110CHF * ↓	-	-	-	-
		122CHF * ↓	-	-	-	-
4 ehem. Scheune mit Charme "Dove Cote Suite" 6 Person(en) 		110CHF * ↓	-	-	-	-
		152CHF * ↓	-	-	-	-
		165CHF * ↓	-	-	-	-
		128CHF * ↓	-	-	-	-
		140CHF * ↓	-	-	-	-
5 ehem. Scheune mit Charme "Marquis de Pombal Suite" 6 Person(en) 		116CHF * ↓	-	-	-	-
		158CHF * ↓	-	-	-	-
		171CHF * ↓	-	-	-	-
		134CHF * ↓	-	-	-	-
		146CHF * ↓	-	-	-	-

Miettarife "Quinta do Scoto"

Tarife Gästezimmer	Nacht	Wochenende	Woche	2 Wochen	Monat
6 ehem. Scheune mit Charme "Dona Maria Suite" 6 Person(en) 	 91CHF * ↓	-	-	-	-
	 134CHF * ↓	-	-	-	-
	 146CHF * ↓	-	-	-	-
	 110CHF * ↓	-	-	-	-
	 122CHF * ↓	-	-	-	-

 Nebensaison
  Übergangssaison
  Hauptsaison
  Feiertagsangebot
  Sondersaison

↓ Staffeltarif

[Buchen](#)

Buchungskonditionen

- **Buchung**
→ Kaution verlangt
- **Vermietung**
→ Inkl. Nebenkosten
→ Inkl. Kurtaxe
→ Inkl. Endreinigungspauschale
→ Zuschlag einberechnen für :
- zusätzliche(s) Bett(en)

Akzeptierte Zahlungsarten

- Visa/Delta/Electron • Switch/Maestro • MasterCard/EuroCard • Cirrus • Scheck • Bankscheck • PayPal • Bar

[► Buchen](#)

[► Vermieter kontaktieren](#)

Nehmen Sie direkten Kontakt mit den Vermietern auf.

www.ihacom.ch
**Anzeige Nr.
14199**
>> Buchen <<

Kontakt

Name ROSS Tony & Penny
QUINTA DO SCOTO LDA

Adresse Quinta do Scoto
Rua Dr Teixeira Bastos 18,
Melecas,

Stadt 2635-314 SINTRA

Land Portugal

Telefon +351 913037521
(Portugal)

Mobil +351 913037529
(Portugal)

Gesprochene Sprachen 

* Umrechnungskurs (Richtwert) : 100€ = 127\$ = 86.8£ = 121.91CHF

Anzeige Nr. 14199

www.ihacom.ch



Internet
Holiday
Ads



Internet
Holiday
Ads

