

Ferienwohnung Küste von Estoril "Get to know Estoril"



Haus, freistehend, ebenerdig, eigener Eingang, in/auf: Privatbesitz

Rahmen : behaglich, Meer

Gästekapazität : 6 Person(en)

Schlafzimmer : 2

Zimmer : 4

Estoril - Distrikt Lissabon - Lissabon und Tejotal
Portugal

Anzeige Nr. 70960

www.ihacom.ch



>> FERIENWOHNUNGEN

Internet
Holiday
Ads



Internet
Holiday
Ads



VON PRIVAT AN PRIVAT

Ferienwohnung

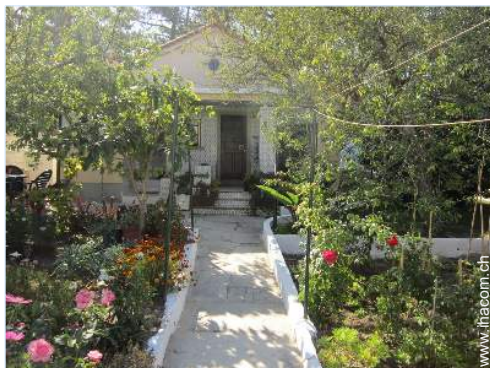


Haus, freistehend, ebenerdig, eigener Eingang, in/auf: Privatbesitz

- **Ideal für Familien, Senioren**
- **Ausblick :** ohne Visavis, Gebirge, Garten/Park, Wald
- **Rahmen :** behaglich, Meer
- **Ausrichtung :** Süd-Westen

Extras

- **Vorzüge :**
Dart
- **Baby-Ausstattung :**
Babystuhl, Babywanne, Babytopf



Anwesen

Umgebung & Lokalisierung



Freizeitaktivitäten

- **Aktivitäten weniger als 20 km /12 Meilen entfernt :**

Baden, Schnorcheln, Wellenreiten, Windsurfen, Segeln, Kitesurfen, Golf, Tennis, Squash, Reitschule, Spazierweg, Strandweg/Waldweg, Mountainbike (Strecke), Drachenfliegen, Fliegen (Club), Segelfliegen (Club), Bootsausflug, Inlineskaten/Rollschuhfahren (Parcours), Skateboard (Halfpipe/Ramp), Rennstrecke, RC-Rennstrecke, Bowling, Basketball, Volleyball, Paintball, Fischen, Angeln

- **Betreute Aktivitäten :**

Segelschule, Tennisschule, Reitschule

- **Attraktionen und Entspannung :**

Bar/Pub, Nachtclub, Restaurant, Kino, Park und Garten, Vergnügungspark, Naturreservat, Ausstellungszentrum, Kunstgalerie, historische Sehenswürdigkeit, Museum, Theater, Antiquitäten & Trödel, Kunsthandwerk, Casino, Thermalbad, Sauna, Beautycenter

Umgebung

- **Örtlichkeit :**

- Meer/Ozean 2km
- Sandstrand 2km
- FKK-Strand 25km
- Öffentliches Schwimmbad 3km
- Öffentlicher Tennisplatz 1km
- 9-Loch-Golfplatz 300m
- 18-Loch-Golfplatz 300m
- Windsurf-Spot 10km
- Surf-Spot 5km
- Steilküste 5km
- Wald <50m
- Bergmassiv 15km
- Yachthafen 7,5km

- **Annehmlichkeiten :**

- Dorfzentrum 100m
- Stadtzentrum 1,5km
- Bushaltestelle 100m
- Strandbus 100m
- Autovermietung 1,5km
- Bootsvermietung 7,5km
- Bäckerei 1,5km
- Feinkosthändler 100m
- Ortliche Geschäfte 1,5km
- Supermarkt 1,5km
- Luxus-/Markenboutiquen 1,5km
- Friseursalon 1,5km
- Post 1,5km
- Bank 1km
- Geldautomat 1km
- Apotheke 1,5km

- Krankenhaus 5km
- Ambulanz 2,5km



Fassade



Panorama



Sommer

Exterieur

- **Grundstücksfläche :**
400m²
- **Außenanlage :**
Balkon 6m²
- **Äußerer Rahmen :**
Eingezäuntes Grundstück 400m², Garten 20m², Rasen 30m², Obstgarten < 100m², Gemüsegarten 20m²
- **Außenausstattung :**
Grill, Gartentisch(e), 8 Gartenstuhl/-stühle, Laube, 2 Chaiselongue(s), 2 Hängematte(n), Klettergerüst



Außenausstattung

Interieur

- **Maximalbelegung :**
6 Person(en) - 4 Erwachsene(r), 2 Kind(er)
- **Wohnfläche :**
70m²
- **Raumaufteilung :**
4 Zimmer, 2 Schlafzimmer, 1 Badezimmer, Wohnzimmer 22m², separate Küche, Waschküche, Veranda
- **Schlafplätze :**
1 Doppelbett(en), 1 Einzelbett(en), 2 Stockbett(en), 1 Sofabett(en) 1 Person
- **Komfort :**
Antennenanschluss, Kleiderschrank, Schrank, Garderobe, Föhn, elektrische Heizung, Vorhänge, Rollos, Rollläden
- **Haushaltsausstattung :**
Geschirr/Besteck, Küchenutensilien, elektrische Kaffeemaschine, Toaster, Zitruspresse, Raclette-Grill, Fleischgrill, Gasherd, Ofen, Mikrowelle, Abzugshaube, Kühlschrank, Waschmaschine, Staubsauger, Bügeleisen, Bügelbrett

Service

- **Wäsche :**
Bettlaken (1 mal pro Woche), Handtücher (1 mal pro Woche), Haushaltswäsche, Bettdecke (n), Steppdecke(n), Kissen
- **Haus :**
Zimmerservice (1 mal pro Woche), Endreinigung

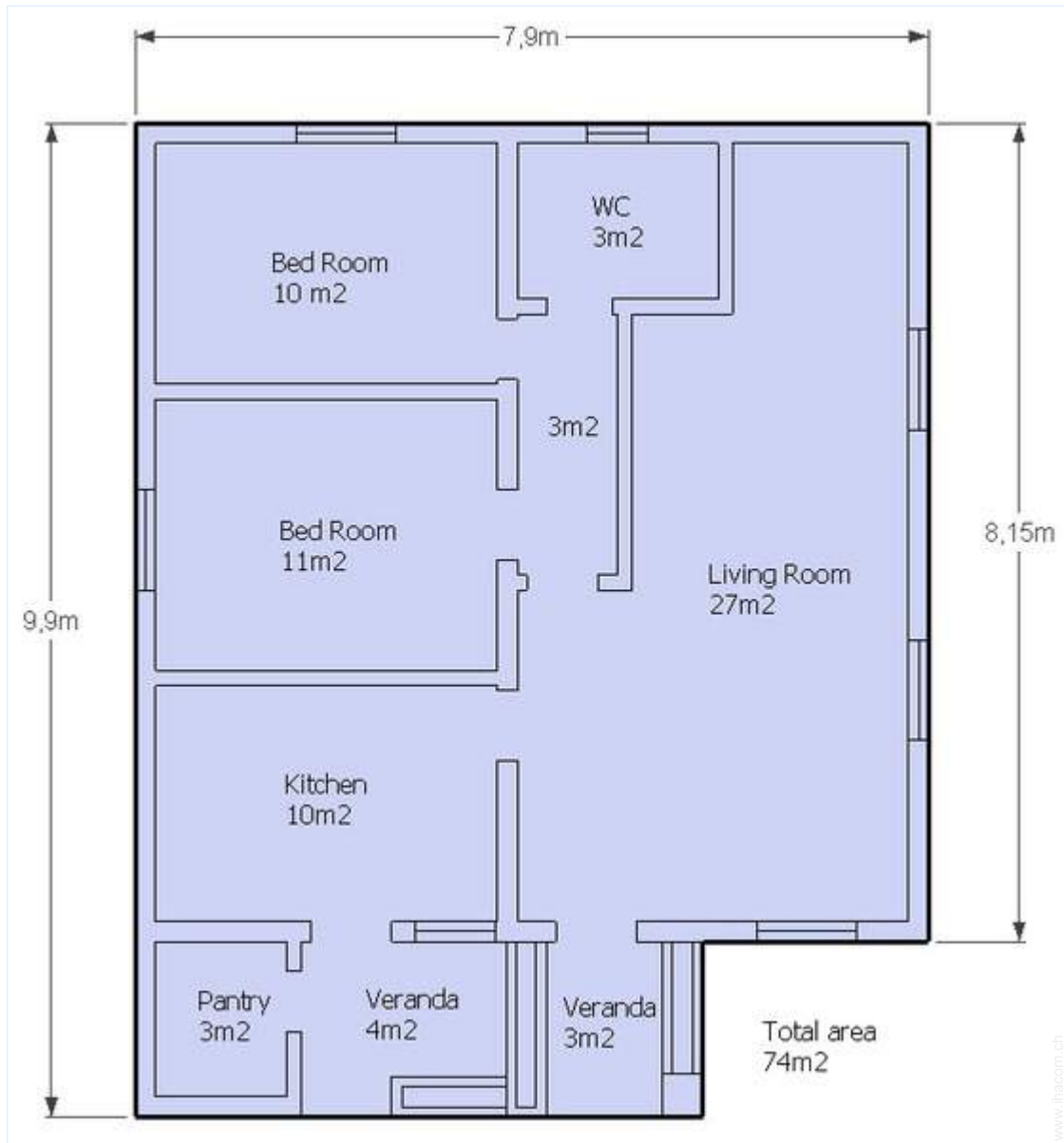
Praktische Infos

- **Praktische Infos**
Kinderfreundlich
Tiere nur bedingt erlaubt (Vermieter fragen)
Nichtraucher-Ferienwohnung, Mobilfunknetz, eigenes Transportmittel empfehlenswert
Wasser : heiß/kalt
Stromspannung : 220-240V / 50Hz
Stromversorgung : Netz



Veranda

Grundrissplan



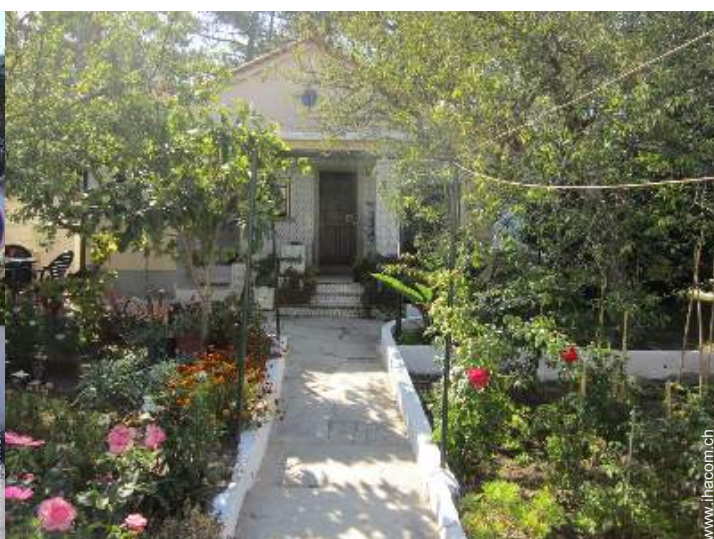
Fotoalbum - 1



Panorama



Fassade



Anwesen



Sommer



Veranda

Fotoalbum - 2



Außenausstattung



Ausblick Garten/Park



Küche



Küche



Esszimmer



Inneneinrichtung



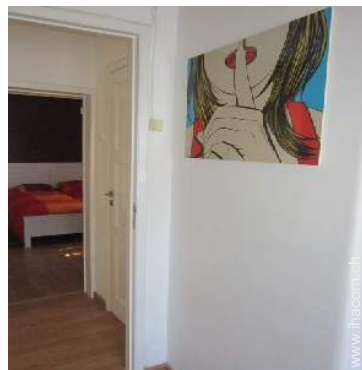
Schlafzimmer



Schlafzimmer



Stockbett(en)



Ausblick Schlafzimmer

Fotoalbum - 3



Schlafzimmer



Doppelbett(en)



Ausblick Schlafzimmer



Wohnzimmer



Haus



Außenmobiliar



Freizeiteinrichtungen



verfügbare Ausrüstung



eingezäuntes Grundstück

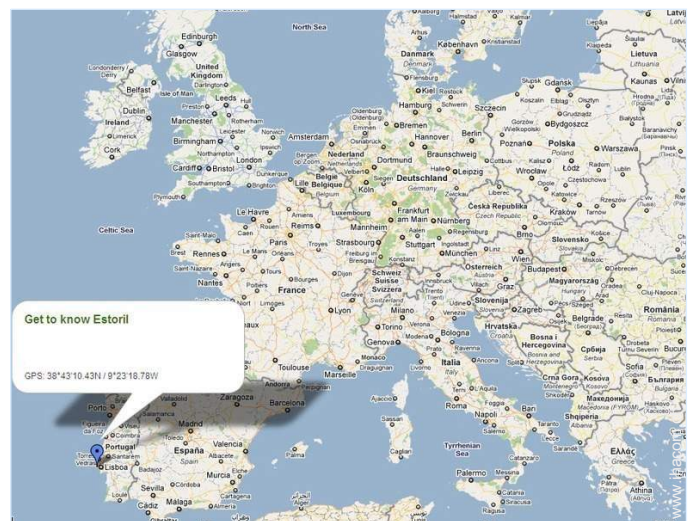
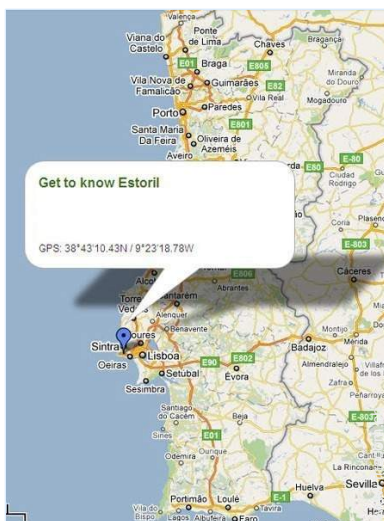
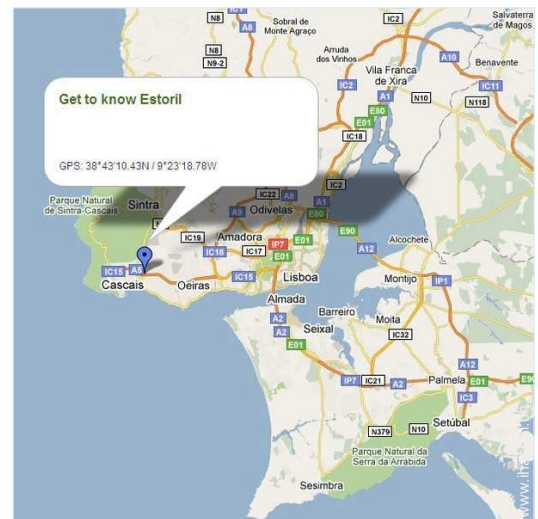
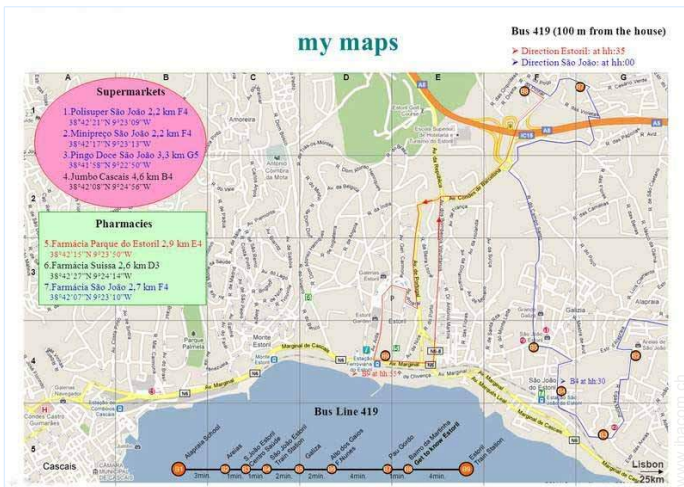


Freizeitgeräte



Freizeiteinrichtungen

Anfahrtsskizze



Lokalisierung & Anfahrt

GPS-Koordinaten in Grad, Minuten, Sekunden: Breitengrad 38°43'10.4"N - Längengrad 9°23'18.78"W (Unterkunft)

Adresse

→ Rua Direita 128
2765 Estoril

• Flughafen Lisbon Portela

→ Lissabon, Distrikt Lissabon, Lissabon und Tejotal, Portugal
→ Entfernung : 29km
→ Dauer : 30'

• Busbahnhof Estoril

→ Estoril, Distrikt Lissabon, Lissabon und Tejotal, Portugal
→ Entfernung : 3km
→ Dauer : 10'

- Lissabon : Entfernung : 20km
- Cascais : Entfernung : 5km
- Sintra : Entfernung : 10km

Kontakt

Name Herr WOLFARTH L.
Adresse Rua Direita 128
Stadt 2765-122 ESTORIL
Land Portugal

Gesprochene Sprachen



Ferienwohnung
Distrikt Lissabon - Lissabon und Tejotal
"Get to know Estoril"

Verfügbarkeitskalender - ab : Mai 2012

Mai	Di	Mi	Do	Fr	Sa	So	Mo	Di	Mi	Do	Fr	Sa	So	Mo	Di	Mi	Do	Fr	Sa	So	Mo	Di	Mi	Do	Fr	Sa	So	Mo	Di	Mi	Do	
2012	1	2	3	4	5	6	7	8	9	10	11	12	13	14	15	16	17	18	19	20	21	22	23	24	25	26	27	28	29	30	31	

Jun	Fr	Sa	So	Mo	Di	Mi	Do	Fr	Sa	So	Mo	Di	Mi	Do	Fr	Sa	So	Mo	Di	Mi	Do	Fr	Sa								
2012	1	2	3	4	5	6	7	8	9	10	11	12	13	14	15	16	17	18	19	20	21	22	23	24	25	26	27	28	29	30	

Jul	So	Mo	Di	Mi	Do	Fr	Sa	So	Mo	Di	Mi	Do	Fr	Sa	So	Mo	Di	Mi	Do	Fr	Sa	So	Mo	Di							
2012	1	2	3	4	5	6	7	8	9	10	11	12	13	14	15	16	17	18	19	20	21	22	23	24	25	26	27	28	29	30	31

Gebucht Nebensaison Übergangssaison

Monat : Vor >>

Miettarife - Haus - 6 Person(en)

Tarife	Nacht	Wochenende	Woche	2 Wochen	Monat
Nebensaison	73CHF * > 2	146CHF * (Freitag)	488CHF * (Samstag)	731CHF *	1219CHF *
Übergangssaison	110CHF * > 2	219CHF * (Freitag)	731CHF * (Samstag)	1097CHF * (Samstag)	1829CHF *
Feiertagsangebot	110CHF * > 2	219CHF * (Freitag)	731CHF * (Samstag)	-	-
Sondersaison	49CHF * > 2	98CHF * (Freitag)	366CHF * (Freitag)	610CHF *	853CHF *

(Anreisetag) > Minimum Nacht

[Buch](#)





Anwesen

Sommer

Veranda



Panorama

Fassade

Buchungskonditionen

• Buchung

- Bezahlung bei Buchung : 40% des Mietbetrags
- Bezahlung des Restbetrags : bei Schlüsselübergabe
- Kautions verlangt : 244CHF *

• Vermietung

- Nebenkosten extra
- Inkl. Endreinigungspauschale
- Zuschlag einberechnen für :
 - zusätzliche(s) Bett(en)

► Buchen

► Vermieter kontaktieren

Nehmen Sie direkten Kontakt mit den Vermietern auf.

www.ihacom.ch
Anzeige Nr.
70960
>> Buchen <<

Kontakt

Name Herr WOLFARTH L.
Adresse Rua Direta 128
Stadt 2765-122 ESTORIL
Land Portugal

Gesprochene Sprachen



Akzeptierte Zahlungsarten

- Banküberweisung • Bar

* Umrechnungskurs (Richtwert) : 100€ = 127\$ = 86.8£ = 121.91CHF
Anzeige Nr. 70960

www.ihacom.ch



>> FERIENWOHNUNGEN

Internet
Holiday
Ads



Internet
Holiday
Ads



VON PRIVAT AN PRIVAT